

NET-BOX 控制机盒

雅观的控制中心

新型墙挂机盒系列 NET-BOX 控制机盒，提供一个新颖并令人瞩目的弧线形状。

- 三种规格提供足够的空间用于安装电子产品和接口
- 螺钉和插头连接隐避
- 高质的 V0 材料和可选的保护等级为 IP 65 （密封套件作为附件）
- 可安装两个电路板的密封隔室
- 可选的向下盒盖使机盒密封，并允许再增加安装一个电路板
- 简单、平齐的三点式壁安装(通过位于下盒的开口同时具备了类型 II 所需特点)
- 梅花头不锈钢螺钉固定
- NET-BOX 控制机盒也可桌面使用（防滑脚作为附件）
- 三部件组成的壳体包括底盒，上盒和盖板



NET-BOX 控制机盒

应用示例

建筑技术领域。控制中心。IoT/IIoT。Smart Factory。Industry 4.0。监控系统。出入口控制。数据收集系统。电脑外设。测量和控制技术。医疗技术。



Esystop flow water stop system



Gateway for the automation of production plants



Industrial Router



Intelligent Irrigation System



IT for urban mobility



Measuring station for stationary field measurements



Sauna control



Signal lamp



Telecommunications station for independent professionals

按客户要求修改加工

如何体现您的特殊产品？如有需要，我们执行所有必要的修改和精加工，提供组装完毕的机盒。
产品类型用于 Net-Box 控制机盒

NET-BOX 控制机盒



机械加工



表面涂渡



图文打印于机盒



激光打印字体



EMC 保护



制备 / 组装

类型



B3214101
NET-BOX 140, Vers. I
ASA+PC (UL 94 V-0)
light grey RAL 7035
140x140x46.5mm
IP 65 opt., IP 40



B3214201
NET-BOX 140, Vers. II
ASA+PC (UL 94 V-0)
light grey RAL 7035
140x140x46.5mm
IP 65 opt.



B3218101
NET-BOX 180, Vers. I
ASA+PC (UL 94 V-0)
light grey RAL 7035
180x180x48.5mm
IP 65 opt., IP 40



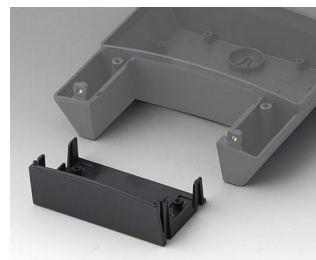
B3218201
NET-BOX 180, Vers. II
ASA+PC (UL 94 V-0)
light grey RAL 7035
180x180x48.5mm
IP 65 opt.



B3222101
NET-BOX 220, Vers. I
ASA+PC (UL 94 V-0)
light grey RAL 7035
220x220x50.5mm
IP 65 opt., IP 40



B3222201
NET-BOX 220, Vers. II
ASA+PC (UL 94 V-0)
light grey RAL 7035
220x220x50.5mm
IP 65 opt.



B3314918
Infill cover 140
ASA+PC (UL 94 V-0)
lava



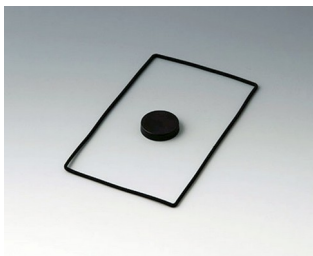
B3318918
Infill cover 180
ASA+PC (UL 94 V-0)
lava

NET-BOX 控制机盒

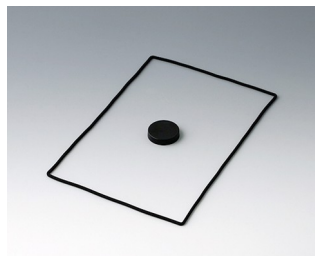


B3322918
Infill cover 220
ASA+PC (UL 94 V-0)
lava

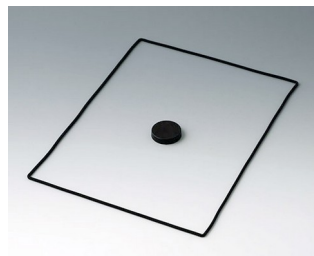
“保护等级” 附件



B3314159
Sealing kit 140
Silicone
black



B3318159
Sealing kit 180
Silicone
black



B3322159
Sealing kit 220
Silicone
black

“螺钉” 附件

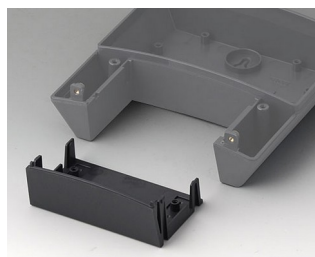


A0306031
Self-tapping screws 3 x 6 mm
(PZ1)

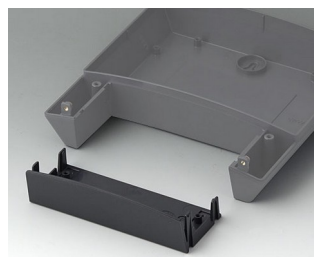
附件



A9207150
Anti-slide feet 6.5 x 2 mm
transparent



B3314918
Infill cover 140
ASA+PC (UL 94 V-0)
lava



B3318918
Infill cover 180
ASA+PC (UL 94 V-0)
lava



B3322918
Infill cover 220
ASA+PC (UL 94 V-0)
lava

NET-BOX 控制机盒

保留技术更改可能性。© OKW 机盒系统, Buchen/德国。