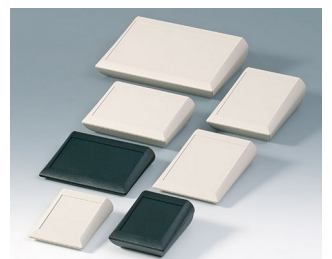


COMTEC 电讯盒

"圆软"设计款式的机盒

现代式舒适平坦的造型是 COMTEC 电讯盒系列的特征。圆润的表面给用户一种温柔的感觉，强度表现高的操作舒适度。

- 具备符合人体工程学的 10° 倾斜操作面，利于操作和阅读
- 上盒端面设有界面接口，特别适配 D-SUB 连接器、圆形连接器等; 接口可以预固在电路板上
- 特别适合桌面或墙壁应用
- 7 种规格，2 种颜色
- 平底盒或加高底盒可选
- 型号 I 无电池仓盖
- 型号 II 带电池仓盖
- 适配 4 个 AA、1 个 9V 或 2 个 9V 电池的电池仓作为型号 II 的配件
- 操作区域凹陷，以保护膜键盘
- 防护等级 IP 40
- 自粘橡胶脚确保桌面应用的安全稳定性
- 墙挂固定套件作为附件
- 固定柱用于固定电路板和元器件



COMTEC 电讯盒

应用示例

工作场所和机器的数据采集系统。 对讲机。 门禁控制和电脑周边设备。 实验室和医疗技术。 医疗保健领域。 测量和控制技术。 工业用自动控制系统。



Controller for LED lighting in image processing and microscopy



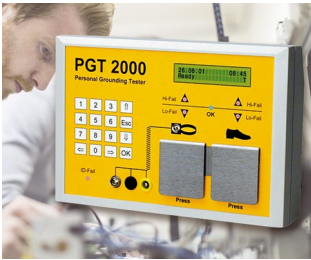
Desktop enclosures for hearing test device



EMG bio-feedback for incontinence diagnostics and therapy



Stationary system for long-term EEG recordings



System for preventing electrostatic charges

按客户要求修改加工

如何体现您的特殊产品？ 如有需要，我们执行所有必要的修改和精加工，提供组装完毕的机盒。
产品类型用于 Comtec 电讯盒



机械加工



表面涂渡



图文打印于机盒



激光打印字体



装饰膜



特殊材质



EMC 保护



制备 / 组装

COMTEC 电讯盒

类型



A0612007
COMTEC 120 F, Vers. I
ABS (UL 94 HB)
off-white RAL 9002
120x150x42.8mm
IP 40



A0612009
COMTEC 120 F, Vers. I
ABS (UL 94 HB)
black RAL 9005
120x150x42.8mm
IP 40



A0612107
COMTEC 120 H, Vers. I
ABS (UL 94 HB)
off-white RAL 9002
120x150x62.8mm
IP 40



A0612109
COMTEC 120 H, Vers. I
ABS (UL 94 HB)
black RAL 9005
120x150x62.8mm
IP 40



A0615007
COMTEC 150 F, Vers. I
ABS (UL 94 HB)
off-white RAL 9002
150x200x51.5mm
IP 40



A0615009
COMTEC 150 F, Vers. I
ABS (UL 94 HB)
black RAL 9005
150x200x51.5mm
IP 40



A0615107
COMTEC 150 H, Vers. I
ABS (UL 94 HB)
off-white RAL 9002
150x200x71.5mm
IP 40



A0615109
COMTEC 150 H, Vers. I
ABS (UL 94 HB)
black RAL 9005
150x200x71.5mm
IP 40



A0615117
COMTEC 150 H, Vers. II
ABS (UL 94 HB)
off-white RAL 9002
150x200x71.5mm
IP 40



A0615119
COMTEC 150 H, Vers. II
ABS (UL 94 HB)
black RAL 9005
150x200x71.5mm
IP 40



A0620007
COMTEC 200 F, Vers. I
ABS (UL 94 HB)
off-white RAL 9002
200x150x42.8mm
IP 40



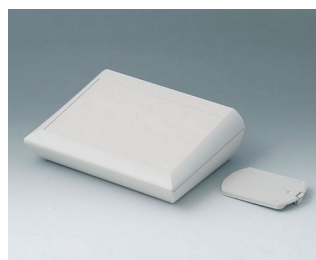
A0620009
COMTEC 200 F, Vers. I
ABS (UL 94 HB)
black RAL 9005
200x150x42.8mm
IP 40



A0620107
COMTEC 200 H, Vers. I
ABS (UL 94 HB)
off-white RAL 9002
200x150x62.8mm
IP 40



A0620109
COMTEC 200 H, Vers. I
ABS (UL 94 HB)
black RAL 9005
200x150x62.8mm
IP 40



A0620117
COMTEC 200 H, Vers. II
ABS (UL 94 HB)
off-white RAL 9002
200x150x62.8mm
IP 40



A0620119
COMTEC 200 H, Vers. II
ABS (UL 94 HB)
black RAL 9005
200x150x62.8mm
IP 40

COMTEC 电讯盒

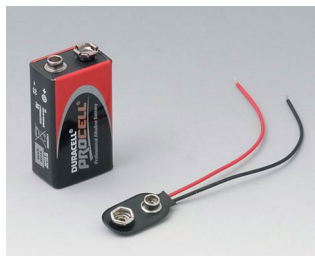


A0629107
COMTEC 290 H, Vers. I
ABS (UL 94 HB)
off-white RAL 9002
290x200x75.5mm
IP 40



A0629109
COMTEC 290 H, Vers. I
ABS (UL 94 HB)
black RAL 9005
290x200x75.5mm
IP 40

“电池” 配件



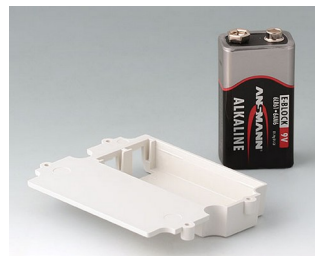
A9160003
Plug-in contact, 1 x 9 V (PP3)



A9161002
Set of battery clips, 2 x 9 V or 4 x AA
Steel
tin-plated



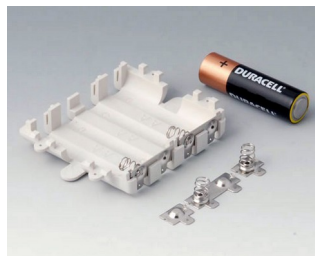
A9174002
Battery compartment, 2 x 9 V
ABS (UL 94 HB)
off-white RAL 9002



A9174003
Battery compartment, 1 x 9 V
ABS (UL 94 HB)
off-white RAL 9002

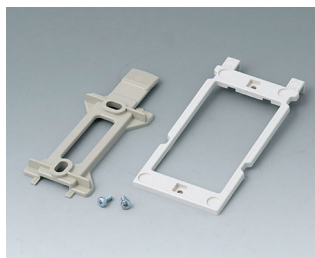


A9174006
Set of battery clips, 1 x 9 V
Steel
tin-plated



A9345217
Set of battery compartment, 4 x AA
ABS (UL 94 HB)
off-white RAL 9002

“挂墙支架” 配件



B1350048
Wall suspension elements
ABS (UL 94 HB)
pebble grey RAL 7032



B1360048
Wall suspension elements
ABS (UL 94 HB)
pebble grey RAL 7032

COMTEC 电讯盒

“螺钉”附件



A9199008
Set of screws

保留技术更改可能性。© OKW 机盒系统, Buchen/德国。