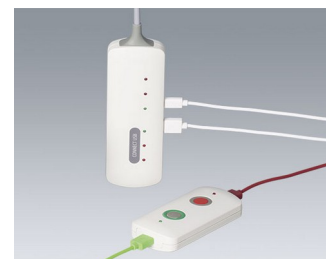


CONNECT 接线盒

最佳的连接盒

CONNECT 接线盒产品系列是专门为带线应用和带电池供电的移动式应用而开发设计。

- 新款：CONNECT S 型接线盒，机盒宽度仅为 42 mm，由此特别方便持握，特别适合用于遥控器、测量设备、测试仪器及类似产品等，可选择带或不带电缆型式
- 机盒由两个箱体组成，精密配合、箱体扁平并带凹陷区域
- 二个箱体彼此锁定，不需螺钉，节省安装时间，视面并可以自由选择
- 箱体两端设有开口;使 机盒用途完整，适配件可选端件和 / 或电缆套
- CONNECT S 和 M 型接线盒，可各提供三种机盒长度，可根据应用进行选择
- 箱体和端件均采用紫外线稳定化 V-0 材料
- 防护等级 IP 40 (同 端件)
- 电缆套件具备拉线保护
- 具备足够的空间用于安装紧凑显示器、LED 和 USB 插头及传感器
- 具备凹陷区域，以保护膜键盘、装饰膜或标签
- 扁平盒体内设有固定柱用于固定电路板和元器件
- 用于直径至 32 mm 的圆管的卡夹作为附件 (CONNECT S 型：适配机盒长度为 90mm 和 120 mm，CONNECT M 型：适配机盒长度为 116 mm 和 156 mm)
- 用于在墙壁上或类似物件上安全放置的支架，作为附件



CONNECT 接线盒

应用示例

电脑配件。网络技术。建筑技术。安全技术。IoT/IIoT。医学和治疗应用。实验室用分析仪器。用于测量技术，包括带有检测探头的探测器、测试系统和测试仪器。环保技术用数据记录器。传感器技术。



Gas leak detector



Noise level measurement



Process monitoring with temperature sensor



Receiver and data transfer for EMR



Tool for making colloidal silver solutions



Voltage and current display during trickle charging

按客户要求修改加工

如何体现您的特殊产品？如有需要，我们执行所有必要的修改和精加工，提供组装完毕的机盒。产品类型用于 Connect 接线盒



机械加工



表面涂渡



图文打印于机盒



激光打印字体



装饰膜



EMC 保护



制备 / 组装

CONNECT 接线盒

类型



B2822107
CONNECT S
ASA+PC (UL 94 V-0)
off-white RAL 9002
60x42x22mm



B2822109
CONNECT S
ASA+PC (UL 94 V-0)
black RAL 9005
60x42x22mm



B2823107
CONNECT S
ASA+PC (UL 94 V-0)
off-white RAL 9002
90x42x22mm



B2823109
CONNECT S
ASA+PC (UL 94 V-0)
black RAL 9005
90x42x22mm



B2824107
CONNECT S
ASA+PC (UL 94 V-0)
off-white RAL 9002
120x42x22mm



B2824109
CONNECT S
ASA+PC (UL 94 V-0)
black RAL 9005
120x42x22mm



B2832107
CONNECT M
ASA+PC (UL 94 V-0)
off-white RAL 9002
76x54x22mm



B2832109
CONNECT M
ASA+PC (UL 94 V-0)
black RAL 9005
76x54x22mm



B2833107
CONNECT M
ASA+PC (UL 94 V-0)
off-white RAL 9002
116x54x22mm



B2833109
CONNECT M
ASA+PC (UL 94 V-0)
black RAL 9005
116x54x22mm



B2834107
CONNECT M
ASA+PC (UL 94 V-0)
off-white RAL 9002
156x54x22mm



B2834109
CONNECT M
ASA+PC (UL 94 V-0)
black RAL 9005
156x54x22mm

CONNECT 接线盒

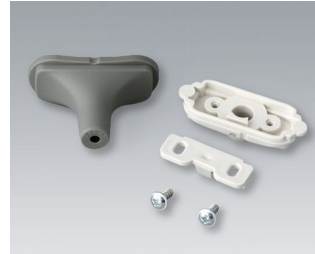
需加附件使产品完整



B2811207
End part
ASA+PC (UL 94 V-0)
off-white RAL 9002



B2811209
End part
ASA+PC (UL 94 V-0)
black RAL 9005



B2911308
Cable gland kit, 3.4 - 4.2
TPE
volcano



B2911309
Cable gland kit, 3.4 - 4.2
TPE
black RAL 9005



B2911318
Cable gland kit, 4.2 - 5.0
TPE
volcano



B2911319
Cable gland kit, 4.2 - 5.0
TPE
black RAL 9005



B2911328
Cable gland kit, 5.0 - 5.9
TPE
volcano



B2911329
Cable gland kit, 5.0 - 5.9
TPE
black RAL 9005

“挂墙支架” 配件



A9167027
Holding clamp
PA 6 (UL 94 HB)
off-white RAL 9002



A9167029
Holding clamp
PA 6 (UL 94 HB)
black RAL 9005



B2921507
Holder S
ASA+PC (UL 94 V-0)
off-white RAL 9002



B2921509
Holder S
ASA+PC (UL 94 V-0)
black RAL 9005



B2931507
Holder M
ASA+PC (UL 94 V-0)
off-white RAL 9002



B2931509
Holder M
ASA+PC (UL 94 V-0)
black RAL 9005

CONNECT 接线盒

“螺钉”附件



A0304031
Self-tapping screws 2.2 x 5 mm
(PZ1)

保留技术更改可能性。© OKW 机盒系统, Buchen/德国。