

SENSO-CASE 感应器盒

符合人体工程学的单手操作机盒

使用光电元件执行测量、控制和信令任务以及数据记录，可以通过 SENSO-CASE 感应器盒舒适、快速和安全地达到运行完成。

- 通过符合人体工程学的手柄使操作非常方便，既适合左手也适合右手操作
- 均衡的重量分布
- 机盒可选带集成开关用于立即启动的功能和/或有时间限制的启动功能（待机）
- 凹陷的操作区域以保护薄膜键盘、硅酮键盘、按钮和显示模块
- 非常理想用于已预组装的电子封装，封装也可具有集成接口
- 前面具备安装传感器的大面积接口界面
- 可同时使用电池/充电电池和电缆的可能性
- 2 个 AA 或 1 个 9 V 电池提供内部电源供给; 电池盒作为附件
- 电缆套使终端形状完美; 防拉套件作为附件
- 4 个部件结构：顶部、底部、手柄盖、电缆套或成型端件用于封闭端部开口; 带开关功能的机盒供货范围包括开关和连接线
- 挂墙支架作为附件
- 固定柱用于固定电路板和元器件



SENSO-CASE 感应器盒

应用示例

传感器技术。光电技术。光电数字技术。工业图像处理领域。测量和控制技术。存储和销售物流领域。医疗和实验室设备技术。通信技术。



Battery filler for aviation batteries



Geiger counter



One-handed ground microphone



Online PD handheld scanner

按客户要求修改加工

如何体现您的特殊产品？如有需要，我们执行所有必要的修改和精加工，提供组装完毕的机盒。
产品类型用于 Senso-Case 感应器盒



机械加工



表面涂渡



图文打印于机盒



激光打印字体



装饰膜



特殊材质



EMC 保护



制备 / 组装

类型



A9056107
SENSO-CASE M
ABS (UL 94 HB)
off-white RAL 9002
180x86x45mm
IP 41



A9056108
SENSO-CASE M
ABS (UL 94 HB)
lava
180x86x45mm
IP 41

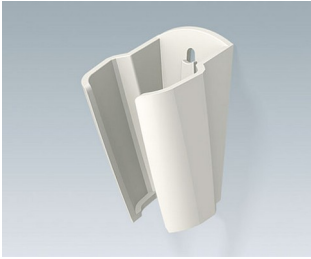


A9056207
SENSO-CASE M
ABS (UL 94 HB)
off-white RAL 9002
180x86x45mm
IP 41

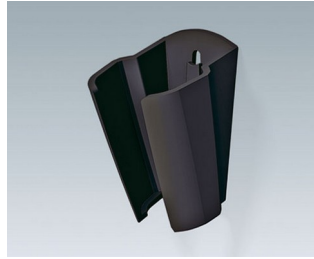


A9056208
SENSO-CASE M
ABS (UL 94 HB)
lava
180x86x45mm
IP 41

SENSO-CASE 感应器盒



A9156307
Holder
ABS (UL 94 HB)
off-white RAL 9002

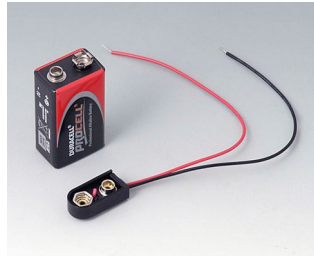


A9156308
Holder
ABS (UL 94 HB)
lava

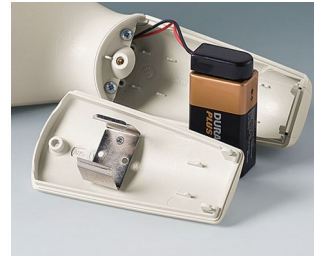
“电池” 配件



A9156001
Battery holder, 2 x AA
PP
black RAL 9005



A9156002
Plug-in contact, 1 x 9 V (PP3)



A9156003
Battery holder, 1 x 9 V (PP3)
Steel
nickel-plated

“保护等级” 附件



A9166004
Set of pull-relief
PA 6
volcano



A9166101
Cable strain, 5.0 - 5.9
SEBS (TPE)
volcano



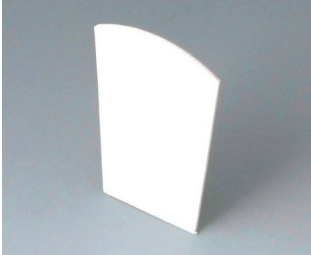
A9166131
Cable strain, 4.2 - 5.0
SEBS (TPE)
volcano



A9166161
Cable strain, 3.4 - 4.2
SEBS (TPE)
volcano

SENSO-CASE 感应器盒

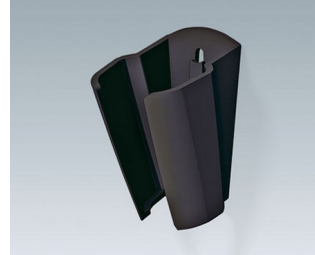
“挂墙支架” 配件



A9156005
Adhesive foil



A9156307
Holder
ABS (UL 94 HB)
off-white RAL 9002



A9156308
Holder
ABS (UL 94 HB)
lava

“手提” 盒附件



A9100002
Ring eyelet
PA 6
volcano

“螺钉” 附件



A0305031
Self-tapping screws 2.5 x 6 mm
(PZ1)

保留技术更改可能性。© OKW 机盒系统, Buchen/德国。