

# ЭЛЕКТРОПИТАНИЕ

Многие корпуса OKW выпускаются в исполнении с интегрированным батарейным отсеком или посадочными местами для батареек и батарейных контактов. Для некоторых моделей также выпускаются удобные базы для подзарядки.

Благодаря сотрудничеству с компанией ANSMANN AG, специализирующейся на заказных решениях для электропитания, мы можем предложить вам индивидуальные зарядные решения, разработанные под ваши требования.

- **Батарейные блоки:** Стандартные решения или заказные батарейные блоки.
- **Базы для подзарядки:** Электроэнергия для подзарядки аккумуляторных мобильных устройств может быть получена через разъем питания, бесконтактно с помощью индуктивной системы или при установке устройства на базу.

OKW предлагает для своих стандартных корпусов ряд решений в виде базы для подзарядки.

## Ручные корпуса OKW с базами для подзарядки:

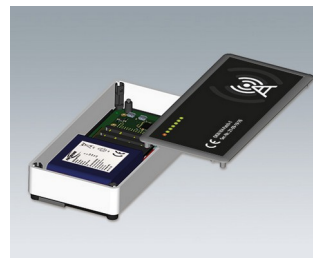
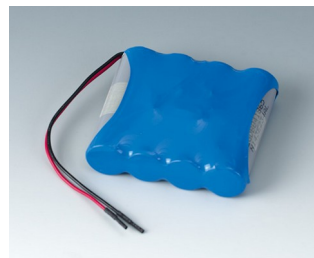
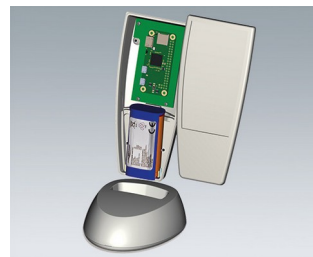
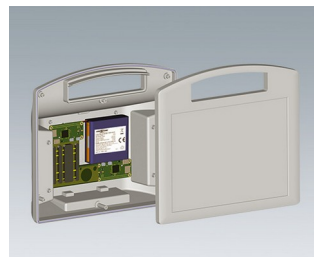
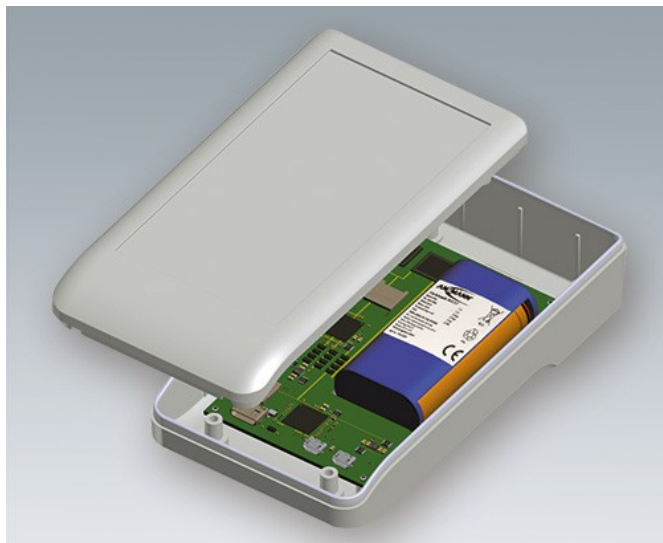
- [Smart-Case M, L и XL](#) (ручные корпуса)
- [Datec-Compact S, M, L](#) (компактные ручные корпуса)
- [Datec-Control XS, S, M, L](#) (ручные корпуса с увеличенной дисплейной областью)
- [Carrytec S, M и L](#) (ручные корпуса с ручкой)
- [Ergo-Case с настенным держателем](#) (ручные и настольные корпуса эргономичной формы)
- [Interface-Terminal S, M и L](#) (ручные корпуса для операторских панелей)

Кроме того, некоторые корпуса OKW (например SYNERGY) могут сами по себе использоваться в качестве базы для подзарядки. [Ознакомьтесь с примером применения корпуса SYNERGY с базой для индуктивной подзарядки >>](#)

Мы также поставляем различные типы и исполнения батарейных отсеков и батарейных держателей для установки в стенке корпуса или для непосредственной установки на плату. Кроме того, мы предлагаем ассортимент контактных колодок и батарейных контактов, по отдельности или в виде наборов, с различными типами поверхности.

Спросите у наших специалистов!

# ЭЛЕКТРОПИТАНИЕ



Возможно внесение изменений без предварительного уведомления. © by OKW Gehäusesysteme, Buchen/Germany.