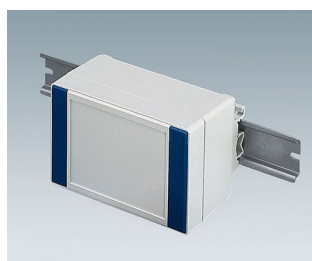
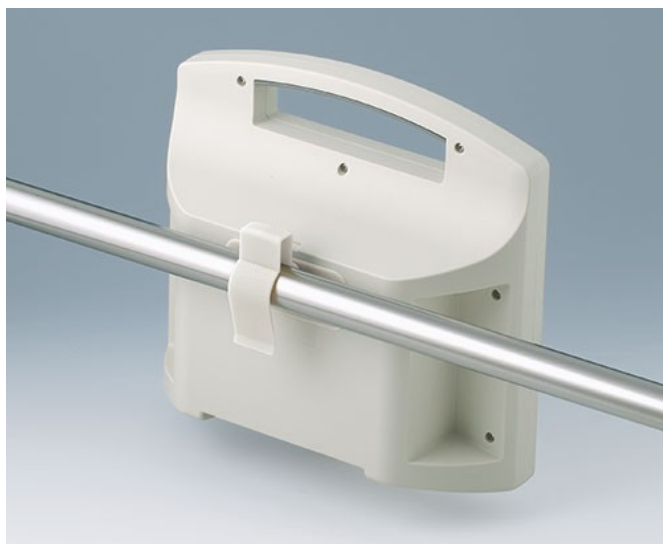


# УДЕРЖИВАЮЩИЕ УСТРОЙСТВА

- Адаптер для установки на DIN-рейку TH35 и G32 в соответствии с DIN EN 60715
- Скоба для подвеса на круглую трубу диаметром до 32 мм / специальные рейки DIN EN ISO 19054



## Виды доработки

Чего ещё не хватает для создания Вашего индивидуального решения? Мы можем поставить корпуса и регулировочные ручки со всеми необходимыми модификациями для Вашей задачи. Виды доработки для Удерживающие устройства



Механическая  
обработка



Нанесение  
изображений



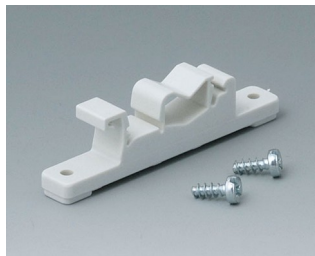
Лазерная гравировка



Установка / Сборка  
аксессуаров

# УДЕРЖИВАЮЩИЕ УСТРОЙСТВА

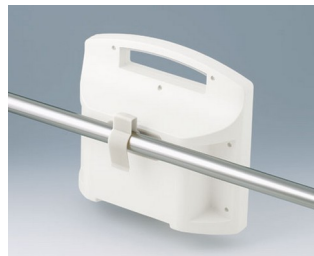
## Исполнения



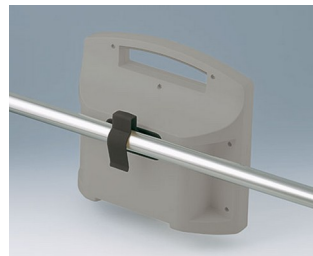
**B1300017**  
Адаптер для монтажа на DIN-рейку  
ПА 6  
белый RAL 9002



**B1300019**  
Адаптер для монтажа на DIN-рейку  
ПА 6  
черный RAL 9005



**B4308237**  
Подвес  
ПА 6  
белый RAL 9002



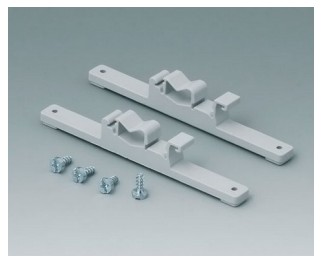
**B4308238**  
Подвес  
ПА 6  
лава



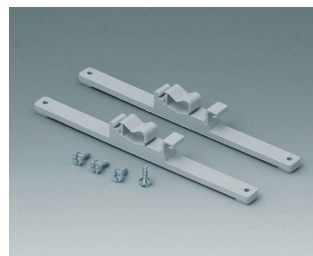
**B6811751**  
Адаптер на DIN-рейку  
ПА 66 (UL 94 V-0)  
черный RAL 9005



**C2201088**  
Адаптеры на DIN-рейку  
ПА 6  
светло-серый RAL 7035



**C2203128**  
Адаптеры на DIN-рейку  
ПА 6  
светло-серый RAL 7035



**C2204168**  
Адаптеры на DIN-рейку  
ПА 6  
светло-серый RAL 7035

Возможно внесение изменений без предварительного уведомления. © by OKW Gehäusesysteme, Buchen/Germany.