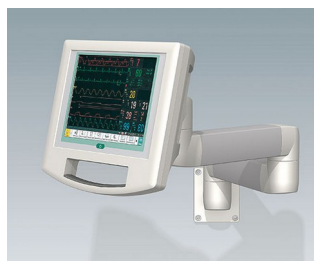


## Пластмассовые Корпуса-Чемоданчики с Ручкой

Корпуса CARRYTEC уникальны тем, что предлагают функциональную ручку для различных задач и ситуаций, внутри и вне помещений.

- интегрированная ручка с эластичной вставкой для максимально комфортного удержания
- CARRYTEC M в плоском исполнении для размещения планшетных компьютеров и т. п.
- расположение ручки над центром тяжести обеспечивает прекрасный баланс при переноске
- задняя поверхность корпуса может быть закреплена на штативе или системе подвеса для удобства позиционирования рабочей поверхности и размещения кабелей
- обширная рабочая поверхность, идеально подходящая для размещения сенсорных панелей (S: 8,4"/21 см; M: 10,4"/26 см; L: 13,4"/34 см)
- большая глубина для размещения компонентов в сочетании с плоским дизайном
- соединительные элементы защищены углублёнными областями на задней части корпуса
- надежное хранение на настольной подставке и/или настенном держателе; лёгкость передачи данных и обеспечения питанием, контактные колодки (аксессуары) - за исключением корпуса в плоском исполнении
- скоба для подвеса на круглые трубы и рейки DIN EN ISO 19054
- ударостойкая усиленная пластмасса тёмно-серого цвета для тяжелых/грязных условий внутри и вне помещений
- степень защиты IP54 с уплотнительной прокладкой (поставляется отдельно)
- углублённая область для защиты плёночной клавиатуры
- лёгкость очистки
- возможность установки батарейного отсека для 5 батареек AA (необходима доработка)
- опционально: защитные сумки для щупов, кабелей и т. п. (размер S и M)
- монтажные бобышки для крепления плат



# CARRYTEC

## Примеры применения

Уникальное разнообразие различных применений: мобильный – настольный – настенный – на трубу круглого сечения – на штатив – на гибкую систему подвеса. В зависимости от применения (внутри или вне помещения) эти инновационные корпуса поставляются из различных материалов (например ударостойкая усиленная пластмасса) и разных цветов. Медицинская техника, системы вызова, мониторинговое оборудование, аппаратура оповещения. Диагностика, терапия, лабораторные приборы. Проверочное и измерительное оборудование. Аппаратура связи. Переносные терминалы, устройства сбора данных. Системы управления питанием. Сенсоры. Industry 4,0, «умное» производство. Машиностроение, строительное оборудование. Сельское хозяйство, лесное хозяйство.



Air velocity meter



Battery filler for aviation batteries



Camera inspection



CNC Machine Monitoring



Diagnostic camera for illustrating the machine status



Hand held HD-camera and monitor system



Indoor Farming Monitoring



Mobile radio remote control unit for orbital welding system



Mobile testing device for cost-effective fault analysis



Monitoring system for cleaning nozzles



Multi-functional measuring instrument



Patient Simulation System



Portable receiver

## Виды доработки

# CARRYTEC

Чего ещё не хватает для создания Вашего индивидуального решения? Мы можем поставить корпуса и регулировочные ручки со всеми необходимыми модификациями для Вашей задачи. Виды доработки для Carrytec



Механическая  
обработка



Нанесение покрытий



Нанесение  
изображений



Лазерная гравировка



Декоративные  
наклейки



Экранирующее  
покрытие



Установка / Сборка  
аксессуаров

## Исполнения



**B4208107**  
CARRYTEC S  
АБС (UL 94 HB)  
белый RAL 9002  
222x205x80mm  
IP 54 opt.



**B4208208**  
CARRYTEC S  
АСА+ПК (UL 94 V-0)  
лава  
222x205x80mm  
IP 54 opt.



**B4210107**  
CARRYTEC M  
АБС (UL 94 HB)  
белый RAL 9002  
270x247x91mm  
IP 54 opt.



**B4210127**  
CARRYTEC M в плоском  
исполнении  
АБС (UL 94 HB)  
белый RAL 9002  
270x247x42mm  
IP 54 opt.



**B4210208**  
CARRYTEC M  
АСА+ПК (UL 94 V-0)  
лава  
270x247x91mm  
IP 54 opt.



**B4210228**  
CARRYTEC M в плоском  
исполнении  
АСА+ПК (UL 94 V-0)  
лава  
270x247x42mm  
IP 54 opt.



**B4213107**  
CARRYTEC L  
АБС (UL 94 HB)  
белый RAL 9002  
348x303x117mm  
IP 54 opt.



**B4213208**  
CARRYTEC L  
АСА+ПК (UL 94 V-0)  
лава  
348x303x117mm  
IP 54 opt.



# CARRYTEC

## Аксессуары - для батареек

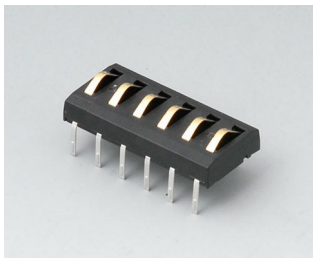


**A9338117**  
Батарейный отсек, 5 x AA  
АБС (UL 94 HB)  
белый RAL 9002  
93x98mm  
IP 54



**A9338218**  
Батарейный отсек, 5 x AA  
АБС+ПК (UL 94 V-0)  
лава  
93x98mm  
IP 54

## Аксессуары - базы



**A9178007**  
Контактная колодка с  
пружинными контактами  
позолоченный



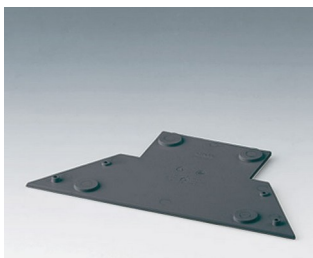
**B4308117**  
База S/M  
АБС (UL 94 HB)  
белый RAL 9002



**B4308127**  
Нижняя панель для базы  
АБС (UL 94 HB)  
белый RAL 9002



**B4308218**  
База S/M  
АБС+ПК (UL 94 V-0)  
лава



**B4308228**  
Нижняя панель для базы  
АБС+ПК (UL 94 V-0)  
лава



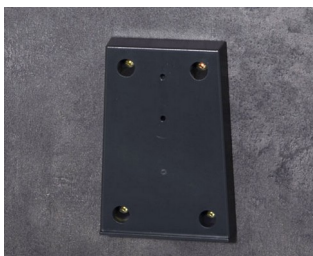
**B4313117**  
База L  
АБС (UL 94 HB)  
белый RAL 9002



**B4313147**  
Настенный адаптер для базы L  
АБС (UL 94 HB)  
белый RAL 9002



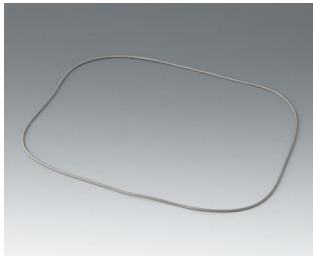
**B4313218**  
База L  
АБС+ПК (UL 94 V-0)  
лава



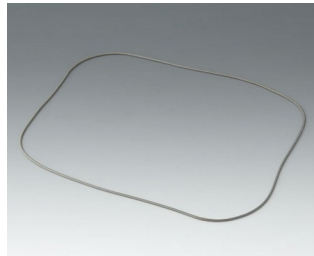
**B4313248**  
Настенный адаптер для базы L  
АБС+ПК (UL 94 V-0)  
лава

# CARRYTEC

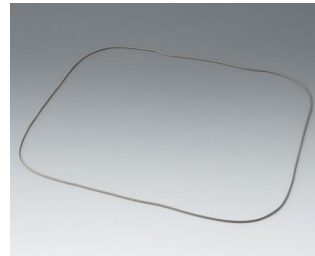
## Аксессуары - для защиты



**B4308001**  
Уплотнительная прокладка S

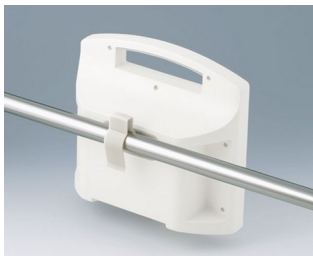


**B4310001**  
Уплотнительная прокладка M

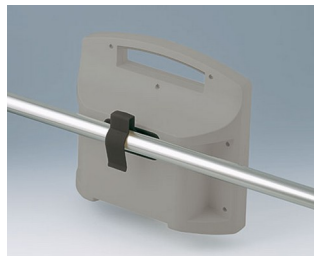


**B4313001**  
Уплотнительная прокладка L

## Аксессуары - для настенного монтажа / для подвеса



**B4308237**  
Подвес  
ПА 6  
белый RAL 9002



**B4308238**  
Подвес  
ПА 6  
лава

## Аксессуары - для ношения



**B4308600**  
Сумка S, правая  
серый  
82x180x65mm



**B4308610**  
Сумка S, левая  
серый  
82x180x65mm



**B4308650**  
Наплечный ремень  
серый  
1400mm



**B4310600**  
Сумка M, правая  
серый  
99x214x64mm



**B4310610**  
Сумка M, левая  
серый  
99x214x64mm

# CARRYTEC

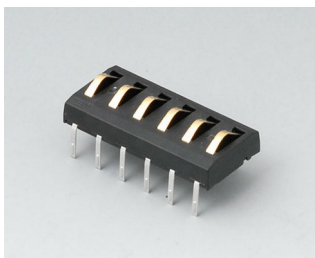
## Аксессуары - для сборки



A0325080

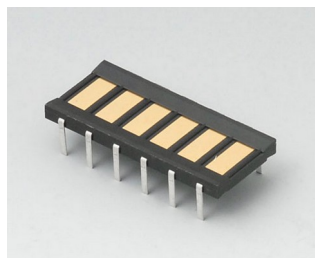
Шуруп 2,5 x 8 мм (PZ1)

## Прочие аксессуары



A9178007

Контактная колодка с  
пружинными контактами  
позолоченный



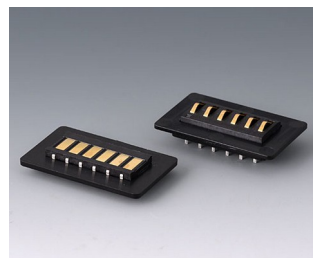
A9178008

Контактная колодка с  
контактными площадками  
позолоченный



A9193042

Панели без контактных  
колодок  
АБС (UL 94 HB)  
черный RAL 9005



A9193044

Панели с контактными  
колодками  
АБС (UL 94 HB)  
черный RAL 9005

Возможно внесение изменений без предварительного уведомления. © by OKW Gehäusesysteme, Buchen/Germany.