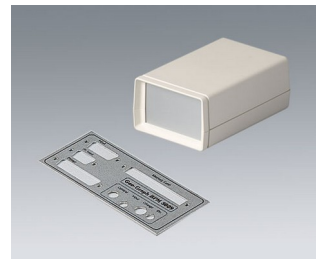
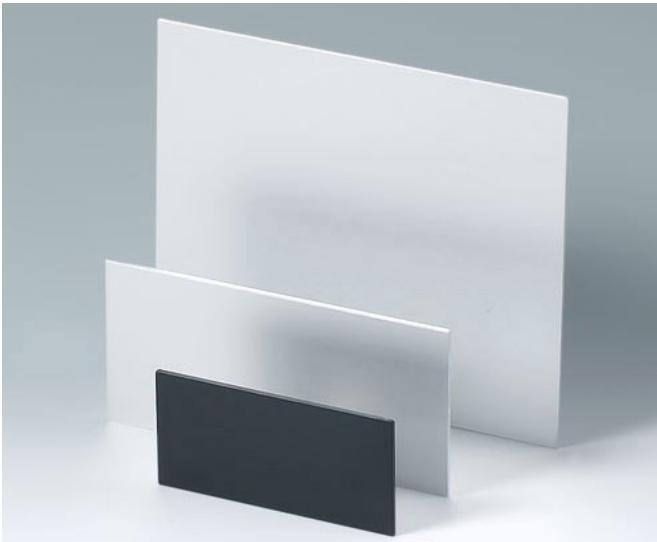


PAINÉIS PLÁSTICO E ALUMÍNIO

- Painéis de poliamida, poliestrol e alumínio / painéis de alumínio anodizado em diferentes espessuras (dependendo do material)
- Tamanho máximo do painel 497 x 397 mm

Os painéis de PA, PS ou alumínio anodizado são ideais como painéis operacionais com/sem unidade eletrônica ou componentes especiais. Painéis de alumínio anodizado podem ser utilizados, nomeadamente, como painéis dianteiros e traseiros ou como coberturas na área de visão.



Sujeito à modificações técnicas sem aviso prévio. © de OKW Gehäusesysteme, Buchen/Alemanha.