

# DATEC-TERMINAL

## Caixas Modulares para Coleta de Dados Operacionais

DATEC-TERMINAL é uma caixa resistente e atraente projetada exclusivamente para atender aos requisitos da mesa de trabalho e para equipamentos de coleta de dados em parede.

- caixas terminais ergonômicas
- área operacional com inclinação de 20°
- para mesa de trabalho ou sistemas de montagem em parede
- montagem de leitores e leitores RFID
- quatro tamanhos e dois tipos
- tamanhos M & L com secção terminal separada facilmente acessível
- rápida montagem e fácil acesso aos componentes
- parafuso de fixação oculto
- ampla gama de acessórios, funcionais e flexíveis para uso
- classe de proteção IP 54 em combinação com parte frontal e tampa fechadas
- parede de montagem oculta com prevenção de remoção
- pilares de fixação internos para PCBs 100 x 160 mm ou tamanhos duplos eurocard (S, SL e L)
- superfícies planas para usinagem e interfaces individuais
- área de operação recessada para proteção do teclado de membrana



# DATEC-TERMINAL

## Exemplos de aplicação

- Sistemas de coleta de dados de trabalho e máquinas
- Controles de acesso e segurança
- Medição e controle de unidades de aquecimento e ar condicionado
- Médica, bem-estar
- Dispositivos de ponto-de-venda



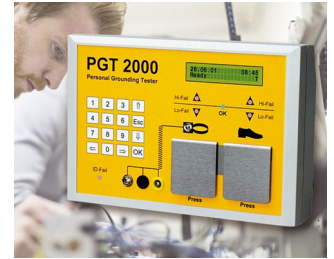
Dental Whitening and laser therapy



Device for monitoring and controlling distillation units



RFID access control readers



System for preventing electrostatic charges



Terminal for time recording, access control and order management



Versatile terminal for leisure facilities

## Modificações específicas do cliente

O que você ainda precisa em seu próprio produto pessoal? Nós podemos fornecer caixas e knobs de ajuste com todas as modificações necessárias para a montagem de seus componentes eletrônicos. Opções para customizadas Datec-Terminal



Usinagem



Pintura



Impressão



Letragem a laser



Películas decorativas



Materiais especiais



Blindagem EMC



Instalação / Montagem de acessórios

# DATEC-TERMINAL

## Versões



**B4013117**  
DATEC-TERMINAL S  
ABS (UL 94 HB)  
off-white RAL 9002  
130x180x86mm  
IP 54 opt.



**B4016117**  
DATEC-TERMINAL M, Vers. I  
ABS (UL 94 HB)  
off-white RAL 9002  
168x272x101mm  
IP 54 opt.



**B4016217**  
DATEC-TERMINAL M, Vers. II  
ABS (UL 94 HB)  
off-white RAL 9002  
168x272x101mm  
IP 54 opt.



**B4016317**  
DATEC-TERMINAL M, Vers. III  
ABS (UL 94 HB)  
off-white RAL 9002  
168x272x101mm  
IP 54 opt.



**B4026117**  
DATEC-TERMINAL SL  
ABS (UL 94 HB)  
off-white RAL 9002  
264x180x86mm  
IP 54 opt.



**B4030117**  
DATEC-TERMINAL L, Vers. I  
ABS (UL 94 HB)  
off-white RAL 9002  
302x272x101mm  
IP 54 opt.

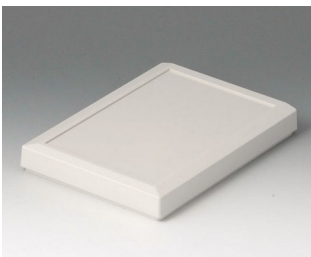


**B4030217**  
DATEC-TERMINAL L, Vers. II  
ABS (UL 94 HB)  
off-white RAL 9002  
302x272x101mm  
IP 54 opt.

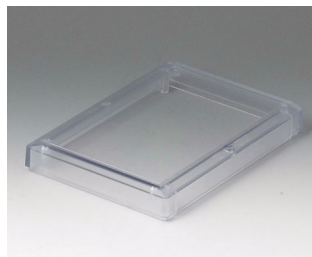


**B4030317**  
DATEC-TERMINAL L, Vers. III  
ABS (UL 94 HB)  
off-white RAL 9002  
302x272x101mm  
IP 54 opt.

## Accessory to complete



**B4013617**  
Cover S  
ABS (UL 94 HB)  
off-white RAL 9002  
130x180x23mm



**B4013621**  
Cover S  
PC (UL 94 V-0)  
transparent  
130x180x23mm



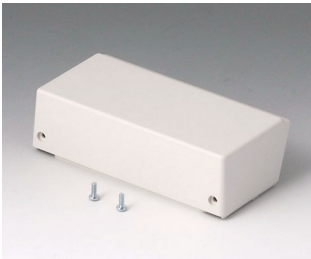
**B4013637**  
Cover S, convex  
ABS (UL 94 HB)  
off-white RAL 9002  
130x180x28mm



**B4016417**  
Lid M closed, flat  
ABS (UL 94 HB)  
off-white RAL 9002  
134x62x24mm



# DATEC-TERMINAL



**B4016457**  
Lid M closed, high  
ABS (UL 94 HB)  
off-white RAL 9002  
134x67x38mm



**B4016617**  
Cover M, flat  
ABS (UL 94 HB)  
off-white RAL 9002  
168x220x29mm



**B4016621**  
Cover M, flat  
PC (UL 94 V-0)  
transparent  
168x220x29mm



**B4016631**  
Cover M, convex  
PC (UL 94 V-0)  
transparent  
168x220x29mm



**B4016637**  
Cover M, convex  
ABS (UL 94 HB)  
off-white RAL 9002  
168x220x29mm



**B4016657**  
Cover M, high  
ABS (UL 94 HB)  
off-white RAL 9002  
168x220x50mm



**B4016671**  
Cover strip M / L  
PC (UL 94 V-0)  
transparent



**B4016677**  
Cover strip M / L  
ABS (UL 94 HB)  
off-white RAL 9002



**B4026617**  
Cover SL  
ABS (UL 94 HB)  
off-white RAL 9002  
264x180x23mm



**B4026621**  
Cover SL  
PC (UL 94 V-0)  
transparent  
264x180x23mm



**B4026637**  
Cover SL, convex  
ABS (UL 94 HB)  
off-white RAL 9002  
263x180x28mm



**B4030417**  
Lid L closed, flat  
ABS (UL 94 HB)  
off-white RAL 9002  
268x62x24mm



**B4030617**  
Cover L, flat  
ABS (UL 94 HB)  
off-white RAL 9002  
302x220x29mm



**B4030621**  
Cover L, flat  
PC (UL 94 V-0)  
transparent  
302x220x29mm



**B4030631**  
Cover L, convex  
PC (UL 94 V-0)  
transparent  
302x220x29mm

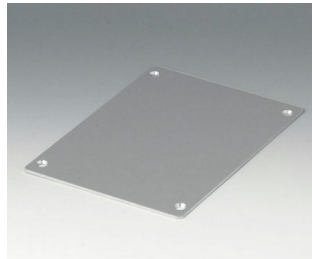


**B4030637**  
Cover L, convex  
ABS (UL 94 HB)  
off-white RAL 9002  
302x220x29mm

# DATEC-TERMINAL



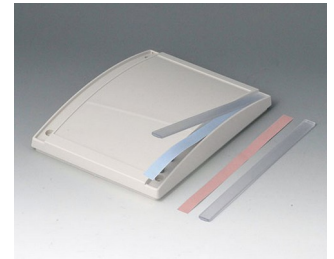
**B4030657**  
Cover L, high  
ABS (UL 94 HB)  
off-white RAL 9002  
302x220x50mm



**B4113106**  
Front panel S  
Aluminium  
matt anodised  
125,9x176x2mm



**B4113126**  
Profile plate S  
Aluminium  
matt anodised  
130x180x8mm



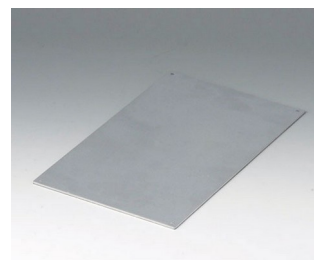
**B4113671**  
Cover strip S / SL  
PC (UL 94 V-0)  
transparent



**B4113677**  
Cover strip S / SL  
ABS (UL 94 HB)  
off-white RAL 9002



**B4116106**  
Front panel MS  
Aluminium  
matt anodised  
165,4x217,4x2mm



**B4116116**  
Front panel MH  
Aluminium  
matt anodised  
128x209x2mm



**B4116126**  
Profile plate M  
Aluminium  
matt anodised  
168x220x8mm



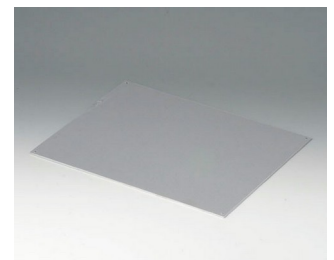
**B4126106**  
Front panel SL  
Aluminium  
matt anodised  
259,4x176x2mm



**B4126126**  
Profile plate SL  
Aluminium  
matt anodised  
263x180x8mm



**B4130106**  
Front panel LS  
Aluminium  
matt anodised  
299,4x217,4x2mm



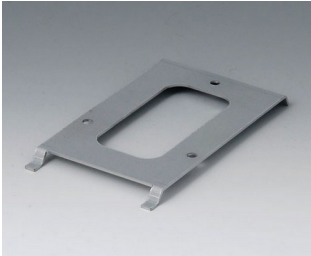
**B4130116**  
Front panel LH  
Aluminium  
matt anodised  
262x209x2mm



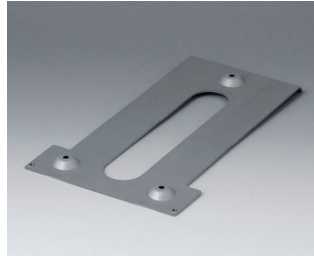
**B4130126**  
Profile plate L  
Aluminium  
matt anodised  
302x220x8mm

# DATEC-TERMINAL

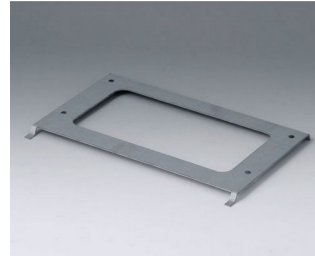
## Accessory "wall/holder"



**B4113147**  
Wall suspension element S  
Steel  
galvanized  
79x137x8mm



**B4116147**  
Wall suspension element M  
Steel  
galvanized  
214x126x12mm



**B4126147**  
Wall suspension element SL  
Steel  
galvanized  
210x137x8mm



**B4130147**  
Wall suspension element L  
Steel  
galvanized  
214x260x12mm

Sujeito à modificações técnicas sem aviso prévio. © de OKW Gehäusesysteme, Buchen/Alemanha.