

Caixas portáteis modeladas para mão

Inspirada na sensação de toque, o projeto da linha BLOB de caixas é inteiramente focado nas necessidades do usuário.

- Grande valorização do produto graças à sensação de toque convincente; as mãos do usuário intuitivamente se encaixam ao gabinete de maneira correta
- *** iF product design award 2014 | German Design Award 2015 ***
- As caixas são projetadas para fornecer uma posição que naturalmente oriente as mãos do operador para os controles
- delicado e ao mesmo tempo robusto
- grande número de possibilidades de aplicações
- 3 tipos
- **UNIT** - para operação com uma única mão, com área de teclado e aderência
- **CONTROL** - pode ser realizado com uma mão e operado com outra. Áreas do teclado, ativação e aderência separadas
- **PANEL** - para uso portátil ou mesa de trabalho. Com teclado, ativação e duas áreas de aderência
- pilhas tipo e Ø 12-23mm pilhas-botão podem ser acomodadas
- prensa-cabos podem ser montados em qualquer posição na circunferência da caixa
- área de operação recessada para proteger o teclado de membrana ou fita decorativa/etiqueta
- ABS (UL 94 HB), duas cores
- kit de vedação IP 54 opcional
- pilares internos para fixação de PCBs via parafusos

Designer Statement

"Nossa, como fica bem na mão!", foi o primeiro comentário a este produto portátil em design universal. A forma inteligente de BLOB surgiu mediante a otimização de exigências ergonômicas. Jovens ou velhos, todos deverão lidar intuitivamente com os gabinetes portáteis. Além disso, eles são suficientemente flexíveis para cobrir uma vasta gama de áreas de aplicação e de condições dos usuários. Qual a origem do nome? Da arquitetura: blob significa mancha e quer dizer 'Binary Large Object', uma ligação em forma de gota que se pode formar de modo ilimitado."

Martin Nußberger, polyform Industrie Design

BLOB



BLOB

Exemplos de aplicação

Seguindo os princípios de "Design Universal", BLOB suporta aplicações que são flexíveis o suficiente para atender às necessidades de um grande número de pessoas com diferentes tamanhos de mão. Muitos tipos diferentes de aplicações voltadas ao usuário, sem fio ou com cabo. Como auto-suficiente ou unidades complementares ou em rede com outros equipamentos. Dispositivos de diagnóstico, terapia, laboratórios, indústria, escritório, doméstico e lazer.



Biofeedback through vibration



HAUX Patient Entertainment remote control



Manual control for gentle colonoscopy



Registration system for kindergartens



RoyalGPS for precise position detection

Modificações específicas do cliente

O que você ainda precisa em seu próprio produto pessoal? Nós podemos fornecer caixas e knobs de ajuste com todas as modificações necessárias para a montagem de seus componentes eletrônicos. Opções para customizadas Blob



Usinagem



Pintura



Impressão



Letragem a laser



Películas decorativas



Materiais especiais



Blindagem EMC



Instalação / Montagem de acessórios

BLOB

Versões



B2510107
BLOB UNIT
ABS (UL 94 HB)
off-white RAL 9002
130x60x30mm
IP 54 opt.



B2510108
BLOB UNIT
ABS (UL 94 HB)
lava
130x60x30mm
IP 54 opt.



B2512107
BLOB CONTROL
ABS (UL 94 HB)
off-white RAL 9002
114x76x31mm
IP 54 opt.



B2512108
BLOB CONTROL
ABS (UL 94 HB)
lava
114x76x31mm
IP 54 opt.



B2514107
BLOB PANEL
ABS (UL 94 HB)
off-white RAL 9002
200x165x36mm
IP 54 opt.



B2514108
BLOB PANEL
ABS (UL 94 HB)
lava
200x165x36mm
IP 54 opt.

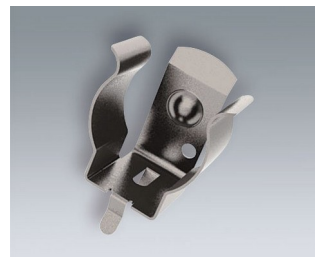
Accessory "battery"



A9193033
Polarity reversal protection
device, positive terminal AA
ABS (UL 94 HB)
off-white RAL 9002



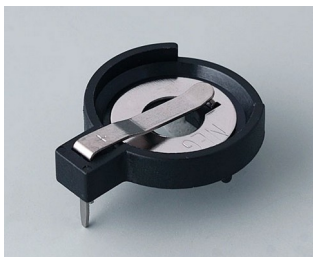
A9193034
Polarity reversal protection
device, positive terminal AAA
ABS (UL 94 HB)
off-white RAL 9002



A9193035
Battery clip, AA
Steel
nickel-plated



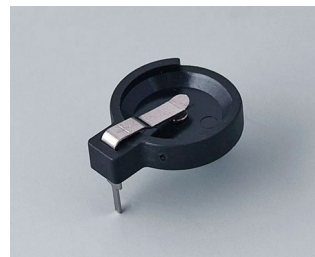
A9193036
Battery clip, AAA
Steel
nickel-plated



A9193037
Button cell holder, Ø 20 mm



A9193038
Button cell holder, Ø 23 mm



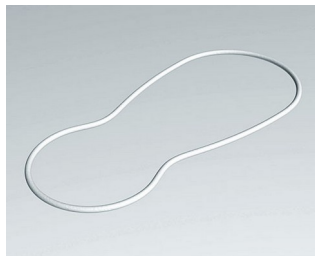
A9193039
Button cell holder, Ø 12 mm



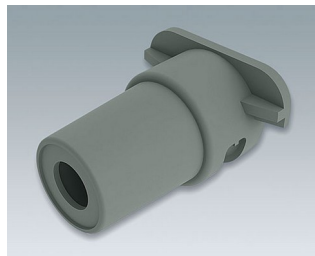
A9193040
Button cell holder, Ø 16 mm

BLOB

Accessory "protection"



B2610001
Sealing Unit



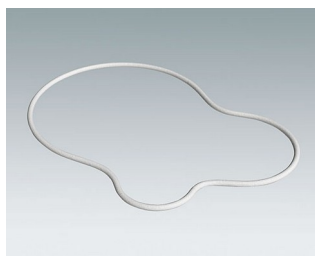
B2610101
Cable strain, 5.0 - 5.9
TPE
volcano



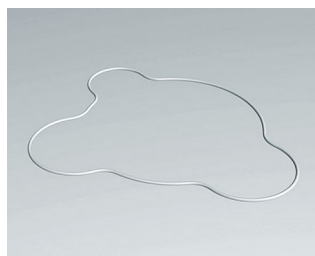
B2610111
Cable strain, 4.2 - 5.0
TPE
volcano



B2610121
Cable strain, 3.4 - 4.2
TPE
volcano



B2612001
Sealing Control



B2614001
Sealing Panel

Accessory "screws"



A0305031
Self-tapping screws 2.5 x 6 mm
(PZ1)

Sujeito à modificações técnicas sem aviso prévio. © de OKW Gehäusesysteme, Buchen/Alemanha.