

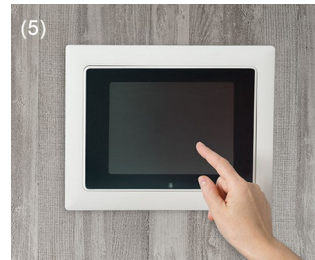
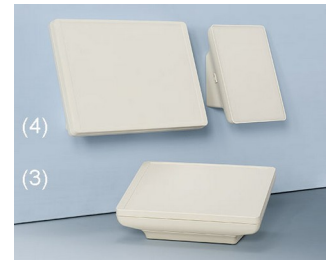
INTERFACE-TERMINAL

Caixas eletrônicas multifunções

Sistema de caixas modulares altamente inovador que pode ser configurado para atender todos os requisitos de interfaces homem-máquina de hoje.

- design estético e ergonômico
- caso o operador queira, poderá decidir usar sua eletrônica de forma móvel ou como uma unidade estacionária
- amplo espaço para elementos de comando, displays gráficos e telas sensíveis ao toque (S: 6.4"/16 cm, M: 8.4"/21 cm, L: 10.4"/26 cm)
- disponível com parte inferior ou superior planas para configurações individuais de instalação, interfaces, cabos de entrada e saída etc
- estilos opcionais de painel frontal: tampa em ABS e tela plana, painel frontal em alumínio e painel de vidro para telas de toque
- instalação de placas sob demanda
- classe de proteção IP 54 com juntas de vedação (acessório)
- pilares de fixação internos para PCB e componentes
- encomendados como componentes individuais para várias configurações:
- **móvel (1)**
com/sem compartimento da bateria (5 x AA), acessível pela parte exterior, incluindo proteção contra a inserção incorreta, bem como dispositivo anti-rotação; design amigável com estilo plano atraente para o pegador de mão; recessos de dedo na parte inferior garantem uma aderência segura
- **caixas com base ou elemento de suspensão para parede plana (2)**
para transmissão de dados e carregamento do compartimento de encaixe na base ou parede lisa no elemento de suspensão; contatos disponíveis como acessórios; painel de operação podem ser montados verticalmente ou horizontalmente; a base ergonomicamente inclinada oferece maior espaço para a montagem de eletrônicos
- **mesa de trabalho aparafusada (3)**
painel de operação com inclinação de 20° quando montado verticalmente ou horizontalmente; fixação escondida do parafuso; a base ergonomicamente inclinada oferece espaço maior para conectores e prensa cabos; pés de borracha fornecidos com o estojo asseguram o posicionamento da mesa de trabalho antiderrapante
- **mesa de trabalho/montagem em parede, garantia por trava (4)**
interface única entre uma estacionária e um componente móvel; montagem simplificada por interfaces snap-in; a base ergonomicamente inclinada oferece espaço maior para conectores, eletrônicos, bem como fiação; base de livre acesso; montagem direta na parede da base; unidade móvel pode ser montada na vertical ou na horizontal
- **caixas de instalação (5)**
se os padrões arquitetônicos são particularmente elevados, ou seja, historicamente edifícios, caixas INTERFACE-TERMINAL também podem ser harmoniosamente integradas em paredes ou painéis frontais; instalação em máquinas e equipamentos também é possível; instalação em parede com facilidade através do kit de montagem de instalação

INTERFACE-TERMINAL



Exemplos de aplicação

Variedade única de aplicações: portátil – mesa de trabalho – instalação e montagem em parede. Equipamento periférico e interface, aplicativos de escritório, tecnologia de comunicações, engenharia de segurança, biometria, médica e laboratório de tecnologia, cuidados de saúde, IoT/IIoT, automação, medição / regulação / controle, etc.



Device for bioelectrical patient analysis



Process control for plant Management



Self-monitoring emergency call system



Smart Home Console system



Terminal for personnel time recording



Wireless data logger

INTERFACE-TERMINAL

Modificações específicas do cliente

O que você ainda precisa em seu próprio produto pessoal? Nós podemos fornecer caixas e knobs de ajuste com todas as modificações necessárias para a montagem de seus componentes eletrônicos. Opções para customizadas Interface-Terminal



Usinagem



Pintura



Impressão



Letragem a laser



Películas decorativas



Materiais especiais



Blindagem EMC

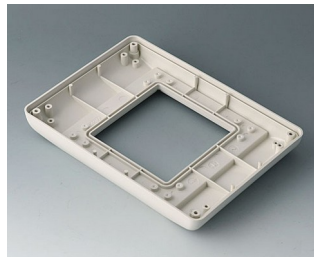


Instalação / Montagem
de acessórios

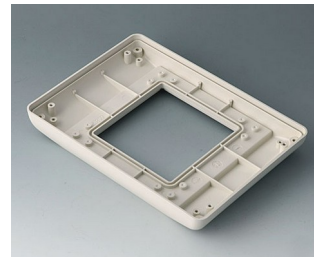
Versões



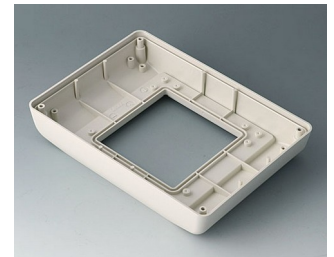
B4042407
Cover S
ABS (UL 94 HB)
off-white RAL 9002
190x135x14mm



B4042707
Bottom part S flat, version I
ABS (UL 94 HB)
off-white RAL 9002
190x135x24,5mm
IP 54 opt.



B4042717
Bottom part S flat, version II
ABS (UL 94 HB)
off-white RAL 9002
190x135x24,5mm
IP 54 opt.



B4042757
Bottom part S high, version I
ABS (UL 94 HB)
off-white RAL 9002
190x135x34,5mm
IP 54 opt.



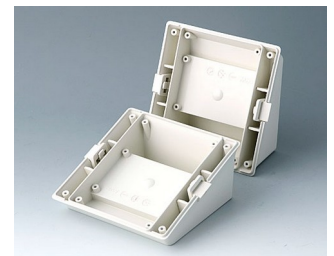
B4042767
Bottom part S high, version II
ABS (UL 94 HB)
off-white RAL 9002
190x135x34,5mm
IP 54 opt.



B4042827
Base S - desk-top -
ABS (UL 94 HB)
off-white RAL 9002
123x123x53mm



B4042837
Base S - charging station, case
deposit mobile
ABS (UL 94 HB)
off-white RAL 9002
123x123x60mm

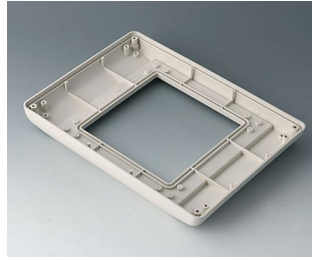


B4042847
Base S - desk-top/wall -
ABS (UL 94 HB)
off-white RAL 9002
123x123x53mm

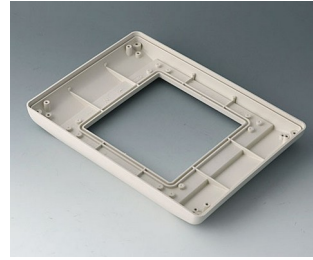
INTERFACE-TERMINAL



B4044407
Cover M
ABS (UL 94 HB)
off-white RAL 9002
225x165x14mm



B4044707
Bottom part M flat, version I
ABS (UL 94 HB)
off-white RAL 9002
225x165x25,5mm
IP 54 opt.



B4044717
Bottom part M flat, version II
ABS (UL 94 HB)
off-white RAL 9002
225x165x25,5mm
IP 54 opt.



B4044757
Bottom part M high, version I
ABS (UL 94 HB)
off-white RAL 9002
225x165x35,5mm
IP 54 opt.



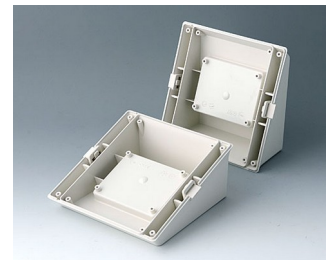
B4044767
Bottom part M high, version II
ABS (UL 94 HB)
off-white RAL 9002
225x165x35,5mm
IP 54 opt.



B4044827
Base M - desk-top -
ABS (UL 94 HB)
off-white RAL 9002
153x153x63mm



B4044837
Base M - charging station, case
deposit mobile
ABS (UL 94 HB)
off-white RAL 9002
153x153x70mm



B4044847
Base M - desk-top/wall -
ABS (UL 94 HB)
off-white RAL 9002
153x153x63mm



B4046407
Cover L
ABS (UL 94 HB)
off-white RAL 9002
275x195x25,5mm



B4046707
Bottom part L flat, version I
ABS (UL 94 HB)
off-white RAL 9002
275x195x26,5mm
IP 54 opt.



B4046717
Bottom part L flat, version II
ABS (UL 94 HB)
off-white RAL 9002
275x195x26,5mm
IP 54 opt.



B4046757
Bottom part L high, version I
ABS (UL 94 HB)
off-white RAL 9002
275x195x36,5mm
IP 54 opt.



B4046767
Bottom part L high, version II
ABS (UL 94 HB)
off-white RAL 9002
275x195x36,5mm
IP 54 opt.



B4046827
Base L - desk-top -
ABS (UL 94 HB)
off-white RAL 9002
183x183x73mm



B4046837
Base L - charging station, case
deposit mobile
ABS (UL 94 HB)
off-white RAL 9002
183x183x80mm



B4046847
Base L - desk-top/wall -
ABS (UL 94 HB)
off-white RAL 9002
183x183x73mm

INTERFACE-TERMINAL



B4142047
Battery compartment and lid S, 5 x AA
ABS (UL 94 HB)
off-white RAL 9002



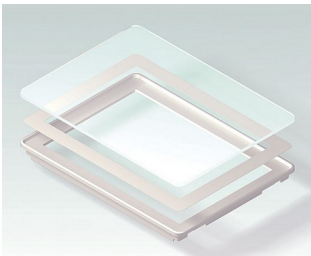
B4142106
Front panel S
Aluminium
matt anodised
186,5x131,5x2mm



B4142107
Front panel S
ABS (UL 94 HB)
off-white RAL 9002
190,6x135,6x14,5mm



B4142167
Bottom panel with handle recess S
ABS (UL 94 HB)
off-white RAL 9002



B4142203
Glass panel S
Glass
clear
190,6x135,6x16,7mm



B4142247
Wall suspension element S
ABS (UL 94 HB)
off-white RAL 9002



B4142257
Bottom panel with snap-in strips S
ABS (UL 94 HB)
off-white RAL 9002



B4142587
Installation assembly kit S, flat
ABS (UL 94 HB)
off-white RAL 9002
234x185mm



B4142597
Installation assembly kit S, high
ABS (UL 94 HB)
off-white RAL 9002
234x185mm



B4144047
Battery compartment and lid M, 5 x AA
ABS (UL 94 HB)
off-white RAL 9002



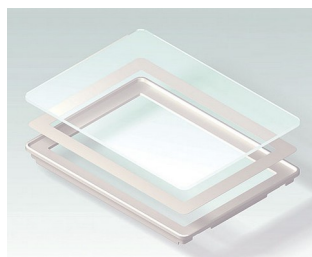
B4144106
Front panel M
Aluminium
matt anodised
221,5x161,5x2mm



B4144107
Front panel M
ABS (UL 94 HB)
off-white RAL 9002
225,6x165,6x15,5mm



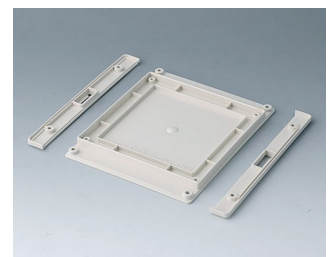
B4144167
Bottom panel with handle recess M
ABS (UL 94 HB)
off-white RAL 9002



B4144203
Glass panel M
Glass
clear
225,6x165,6x17,7mm

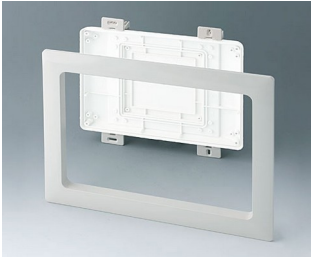


B4144247
Wall suspension element M
ABS (UL 94 HB)
off-white RAL 9002

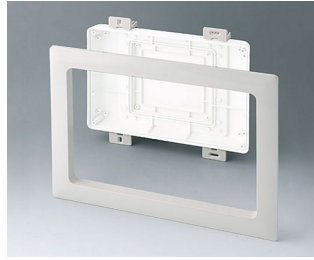


B4144257
Bottom panel with snap-in strips M
ABS (UL 94 HB)
off-white RAL 9002

INTERFACE-TERMINAL



B4144587
 Installation assembly kit M, flat
 ABS (UL 94 HB)
 off-white RAL 9002
 272x218mm



B4144597
 Installation assembly kit M, high
 ABS (UL 94 HB)
 off-white RAL 9002
 272x218mm



B4146047
 Battery compartment and lid L, 5
 x AA
 ABS (UL 94 HB)
 off-white RAL 9002



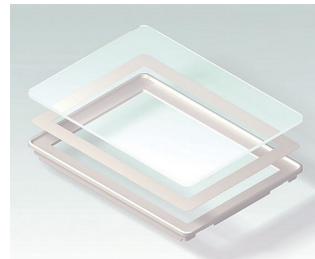
B4146106
 Front panel L
 Aluminium
 matt anodised
 271,5x191,5x2mm



B4146107
 Front panel L
 ABS (UL 94 HB)
 off-white RAL 9002
 275,6x195,6x15,5mm



B4146167
 Bottom panel with handle recess
 L
 ABS (UL 94 HB)
 off-white RAL 9002



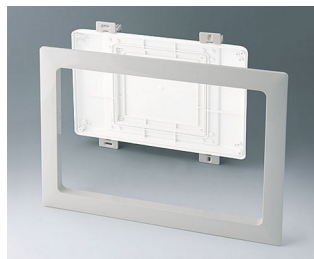
B4146203
 Glass panel L
 Glass
 clear
 275,6x195,6x17,7mm



B4146247
 Wall suspension element L
 ABS (UL 94 HB)
 off-white RAL 9002



B4146257
 Bottom panel with snap-in strips
 L
 ABS (UL 94 HB)
 off-white RAL 9002



B4146587
 Installation assembly kit L, flat
 ABS (UL 94 HB)
 off-white RAL 9002
 325x251mm



B4146597
 Installation assembly kit L, high
 ABS (UL 94 HB)
 off-white RAL 9002
 325x251mm

INTERFACE-TERMINAL

System components to complete



B4042407
Cover S
ABS (UL 94 HB)
off-white RAL 9002
190x135x14mm



B4042827
Base S - desk-top -
ABS (UL 94 HB)
off-white RAL 9002
123x123x53mm



B4042837
Base S - charging station, case
deposit mobile
ABS (UL 94 HB)
off-white RAL 9002
123x123x60mm



B4042847
Base S - desk-top/wall -
ABS (UL 94 HB)
off-white RAL 9002
123x123x53mm



B4044407
Cover M
ABS (UL 94 HB)
off-white RAL 9002
225x165x14mm



B4044827
Base M - desk-top -
ABS (UL 94 HB)
off-white RAL 9002
153x153x63mm



B4044837
Base M - charging station, case
deposit mobile
ABS (UL 94 HB)
off-white RAL 9002
153x153x70mm



B4044847
Base M - desk-top/wall -
ABS (UL 94 HB)
off-white RAL 9002
153x153x63mm



B4046407
Cover L
ABS (UL 94 HB)
off-white RAL 9002
275x195x25,5mm



B4046827
Base L - desk-top -
ABS (UL 94 HB)
off-white RAL 9002
183x183x73mm



B4046837
Base L - charging station, case
deposit mobile
ABS (UL 94 HB)
off-white RAL 9002
183x183x80mm



B4046847
Base L - desk-top/wall -
ABS (UL 94 HB)
off-white RAL 9002
183x183x73mm



B4142047
Battery compartment and lid S, 5
x AA
ABS (UL 94 HB)
off-white RAL 9002



B4142106
Front panel S
Aluminium
matt anodised
186,5x131,5x2mm



B4142107
Front panel S
ABS (UL 94 HB)
off-white RAL 9002
190,6x135,6x14,5mm



B4142167
Bottom panel with handle recess
S
ABS (UL 94 HB)
off-white RAL 9002

INTERFACE-TERMINAL



B4142203
Glass panel S
Glass
clear
190,6x135,6x16,7mm



B4142247
Wall suspension element S
ABS (UL 94 HB)
off-white RAL 9002



B4142257
Bottom panel with snap-in strips
S
ABS (UL 94 HB)
off-white RAL 9002



B4142587
Installation assembly kit S, flat
ABS (UL 94 HB)
off-white RAL 9002
234x185mm



B4142597
Installation assembly kit S, high
ABS (UL 94 HB)
off-white RAL 9002
234x185mm



B4144047
Battery compartment and lid M,
5 x AA
ABS (UL 94 HB)
off-white RAL 9002



B4144106
Front panel M
Aluminium
matt anodised
221,5x161,5x2mm



B4144107
Front panel M
ABS (UL 94 HB)
off-white RAL 9002
225,6x165,6x15,5mm



B4144167
Bottom panel with handle recess
M
ABS (UL 94 HB)
off-white RAL 9002



B4144203
Glass panel M
Glass
clear
225,6x165,6x17,7mm



B4144247
Wall suspension element M
ABS (UL 94 HB)
off-white RAL 9002



B4144257
Bottom panel with snap-in strips
M
ABS (UL 94 HB)
off-white RAL 9002



B4144587
Installation assembly kit M, flat
ABS (UL 94 HB)
off-white RAL 9002
272x218mm



B4144597
Installation assembly kit M, high
ABS (UL 94 HB)
off-white RAL 9002
272x218mm



B4146047
Battery compartment and lid L, 5
x AA
ABS (UL 94 HB)
off-white RAL 9002



B4146106
Front panel L
Aluminium
matt anodised
271,5x191,5x2mm

INTERFACE-TERMINAL



B4146107
 Front panel L
 ABS (UL 94 HB)
 off-white RAL 9002
 275,6x195,6x15,5mm



B4146167
 Bottom panel with handle recess
 L
 ABS (UL 94 HB)
 off-white RAL 9002



B4146203
 Glass panel L
 Glass
 clear
 275,6x195,6x17,7mm



B4146247
 Wall suspension element L
 ABS (UL 94 HB)
 off-white RAL 9002



B4146257
 Bottom panel with snap-in strips
 L
 ABS (UL 94 HB)
 off-white RAL 9002



B4146587
 Installation assembly kit L, flat
 ABS (UL 94 HB)
 off-white RAL 9002
 325x251mm



B4146597
 Installation assembly kit L, high
 ABS (UL 94 HB)
 off-white RAL 9002
 325x251mm

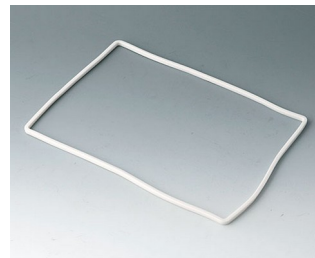
Accessory "protection"



B4142005
 Sealing S (bottom part - front
 design)
 TPE



B4142006
 Sealing S (bottom part -
 base/bot. panel/bat. comp...)
 TPE



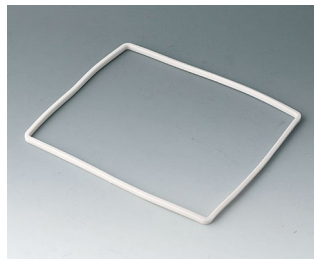
B4144005
 Sealing M (bottom part - front
 design)
 TPE



B4144006
 Sealing M (bottom part -
 base/bot. panel/bat. comp...)
 TPE



B4146005
 Sealing L (bottom part - front
 design)
 TPE



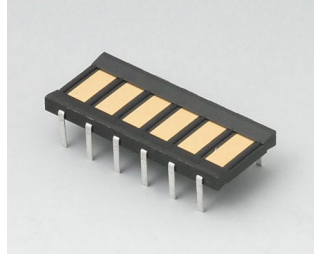
B4146006
 Sealing L (bottom part -
 base/bot. panel/bat. comp...)
 TPE

INTERFACE-TERMINAL

Accessory



A9178007
Contacts, male
gold-plated



A9178008
Contacts, female
gold-plated

Sujeito à modificações técnicas sem aviso prévio. © de OKW Gehäusesysteme, Buchen/Alemanha.