

# ERGO-CASE

## Caixas Eletrônicas Contornadas ao Corpo

O projeto convexo único destas caixas torna possível ao usuário usá-la confortavelmente - em seu braço, peito ou cintura

- projeto exclusivo para uso confortável, fixação e operacional
- acessórios para transporte integrado que incluem: pulseira, ilhós, cinto / clipe de bolso e etc.
- quatro tamanhos em duas cores
- com/sem compartimento da bateria:
  - compartimentos de baterias nos tamanhos M e L para 4 x AA, 1 x 9 V, 2 x 9 V células com tampa da bateria snap-in, se necessário, este pode ser assegurado por um parafuso;
  - tamanho S com suportes integrados para células 2 x AAA
- tamanho XS com anel suave TPE com/sem orifício para o transporte de acessórios
- com a parte plana ou superior elevada para configurações de instalação individuais
- tamanho L também com painel de visualização clip-in no PC translúcido ou ABS sólido
- painel de extremidade plana para a montagem de conectores, interruptores, LCDs e etc.
- área recessada no topo da caixa para montagem de teclados de membrana
- montagem em parede com prevenção na remoção; fácil transmissão de dados e corrente de carga;
- contatos como acessórios (S, M, L)
- pilares internos com parafuso para PCB montagem
- protetores para absorver os impactos e proteger superfícies (acc. tamanho M de altura)



# ERGO-CASE

## Exemplos de aplicação

Registros de dados móveis e transmissão, campos da medicina, laboratório, tecnologia de medição, IoT/IIoT, armazenamento e logística de vendas, tecnologia aberta e controle de circuito fechado digital, além disso, saúde e equipamento para bem-estar, etc.



Datalogger for neuromonitoring



Dynamic pressure measuring between foot and shoe



Fully automatic safety device for the ascent



Ground microphone



Mobile system for treating inner ear ailments



Multipoint with integrated datalogger



Patient display for recumbent ergometers



Therapy unit



Wearable voice amplifier

## Modificações específicas do cliente

O que você ainda precisa em seu próprio produto pessoal? Nós podemos fornecer caixas e knobs de ajuste com todas as modificações necessárias para a montagem de seus componentes eletrônicos. Opções para customizadas Ergo-Case

# ERGO-CASE



Usinagem



Pintura



Impressão



Letragem a laser



Películas decorativas



Materiais especiais



Blindagem EMC



Instalação / Montagem  
de acessórios

## Versões



**B7000107**  
ERGO-CASE S, flat  
ABS (UL 94 HB)  
off-white RAL 9002  
80x96x32mm  
IP 54 opt.



**B7000109**  
ERGO-CASE S, flat  
ABS (UL 94 HB)  
black RAL 9005  
80x96x32mm  
IP 54 opt.



**B7005107**  
ERGO-CASE S, high  
ABS (UL 94 HB)  
off-white RAL 9002  
80x96x44mm  
IP 54 opt.



**B7005109**  
ERGO-CASE S, high  
ABS (UL 94 HB)  
black RAL 9005  
80x96x44mm  
IP 54 opt.



**B7010107**  
ERGO-CASE M, flat  
ABS (UL 94 HB)  
off-white RAL 9002  
150x100x40mm  
IP 54 opt.



**B7010109**  
ERGO-CASE M, flat  
ABS (UL 94 HB)  
black RAL 9005  
150x100x40mm  
IP 54 opt.



**B7010207**  
ERGO-CASE M, flat  
ABS (UL 94 HB)  
off-white RAL 9002  
150x100x40mm  
IP 54 opt.



**B7010209**  
ERGO-CASE M, flat  
ABS (UL 94 HB)  
black RAL 9005  
150x100x40mm  
IP 54 opt.

# ERGO-CASE



**B7015107**  
ERGO-CASE M, high  
ABS (UL 94 HB)  
off-white RAL 9002  
150x100x55mm  
IP 54 opt.



**B7015109**  
ERGO-CASE M, high  
ABS (UL 94 HB)  
black RAL 9005  
150x100x55mm  
IP 54 opt.



**B7015207**  
ERGO-CASE M, high  
ABS (UL 94 HB)  
off-white RAL 9002  
150x100x55mm  
IP 54 opt.



**B7015209**  
ERGO-CASE M, high  
ABS (UL 94 HB)  
black RAL 9005  
150x100x55mm  
IP 54 opt.



**B7020107**  
ERGO-CASE L, flat  
ABS (UL 94 HB)  
off-white RAL 9002  
150x200x54mm  
IP 54 opt.



**B7020109**  
ERGO-CASE L, flat  
ABS (UL 94 HB)  
black RAL 9005  
150x200x54mm  
IP 54 opt.



**B7020137**  
ERGO-CASE L, flat  
ABS (UL 94 HB)  
off-white RAL 9002  
150x200x54mm  
IP 40



**B7020139**  
ERGO-CASE L, flat  
ABS (UL 94 HB)  
black RAL 9005  
150x200x54mm  
IP 40



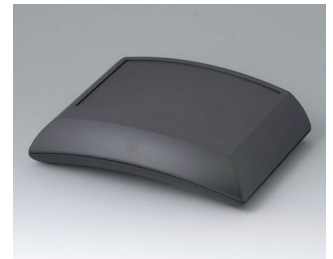
**B7020147**  
ERGO-CASE L, flat  
ABS (UL 94 HB)  
off-white RAL 9002  
150x200x54mm  
IP 40



**B7020149**  
ERGO-CASE L, flat  
ABS (UL 94 HB)  
black RAL 9005  
150x200x54mm  
IP 40



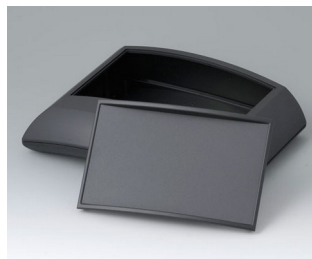
**B7020207**  
ERGO-CASE L, flat  
ABS (UL 94 HB)  
off-white RAL 9002  
150x200x54mm  
IP 54 opt.



**B7020209**  
ERGO-CASE L, flat  
ABS (UL 94 HB)  
black RAL 9005  
150x200x54mm  
IP 54 opt.



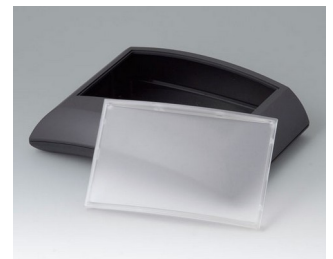
**B7020237**  
ERGO-CASE L, flat  
ABS (UL 94 HB)  
off-white RAL 9002  
150x200x54mm  
IP 40



**B7020239**  
ERGO-CASE L, flat  
ABS (UL 94 HB)  
black RAL 9005  
150x200x54mm  
IP 40



**B7020247**  
ERGO-CASE L, flat  
ABS (UL 94 HB)  
off-white RAL 9002  
150x200x54mm  
IP 40

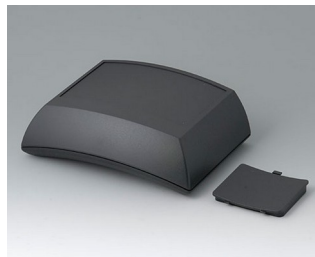


**B7020249**  
ERGO-CASE L, flat  
ABS (UL 94 HB)  
black RAL 9005  
150x200x54mm  
IP 40

# ERGO-CASE



**B7025107**  
ERGO-CASE L, high  
ABS (UL 94 HB)  
off-white RAL 9002  
150x200x69mm  
IP 54 opt.



**B7025109**  
ERGO-CASE L, high  
ABS (UL 94 HB)  
black RAL 9005  
150x200x69mm  
IP 54 opt.



**B7025137**  
ERGO-CASE L, high  
ABS (UL 94 HB)  
off-white RAL 9002  
150x200x69mm  
IP 40



**B7025139**  
ERGO-CASE L, high  
ABS (UL 94 HB)  
black RAL 9005  
150x200x69mm  
IP 40



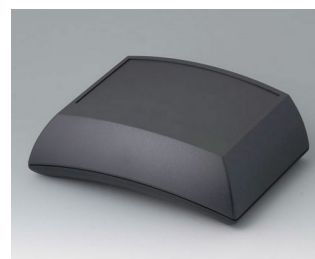
**B7025147**  
ERGO-CASE L, high  
ABS (UL 94 HB)  
off-white RAL 9002  
150x200x69mm  
IP 40



**B7025149**  
ERGO-CASE L, high  
ABS (UL 94 HB)  
black RAL 9005  
150x200x69mm  
IP 40



**B7025207**  
ERGO-CASE L, high  
ABS (UL 94 HB)  
off-white RAL 9002  
150x200x69mm  
IP 54 opt.



**B7025209**  
ERGO-CASE L, high  
ABS (UL 94 HB)  
black RAL 9005  
150x200x69mm  
IP 54 opt.



**B7025237**  
ERGO-CASE L, high  
ABS (UL 94 HB)  
off-white RAL 9002  
150x200x69mm  
IP 40



**B7025239**  
ERGO-CASE L, high  
ABS (UL 94 HB)  
black RAL 9005  
150x200x69mm  
IP 40



**B7025247**  
ERGO-CASE L, high  
ABS (UL 94 HB)  
off-white RAL 9002  
150x200x69mm  
IP 40



**B7025249**  
ERGO-CASE L, high  
ABS (UL 94 HB)  
black RAL 9005  
150x200x69mm  
IP 40



**B7040217**  
ERGO-CASE XS  
ABS (UL 94 HB)  
off-white RAL 9002  
82x56x24mm  
IP 42



**B7040219**  
ERGO-CASE XS  
ABS (UL 94 HB)  
black RAL 9005  
82x56x24mm  
IP 42



**B7040227**  
ERGO-CASE XS  
ABS (UL 94 HB)  
off-white RAL 9002  
82x56x24mm  
IP 42



**B7040229**  
ERGO-CASE XS  
ABS (UL 94 HB)  
black RAL 9005  
82x56x24mm  
IP 42

# ERGO-CASE



**B7040237**  
ERGO-CASE XS  
ABS (UL 94 HB)  
off-white RAL 9002  
82x56x24mm  
IP 42



**B7040239**  
ERGO-CASE XS  
ABS (UL 94 HB)  
black RAL 9005  
82x56x24mm  
IP 42



**B7110028**  
Fastening elements L / M / S  
PA 6  
volcano



**B7110048**  
Wall suspension elements S / M  
PA 6  
volcano



**B7120048**  
Wall suspension elements L  
PA 6  
volcano

## Accessory "battery"



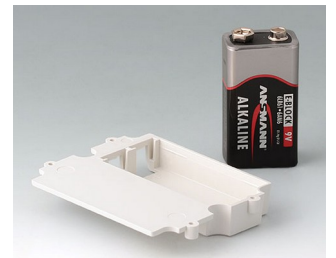
**A9160003**  
Plug-in contact, 1 x 9 V (PP3)



**A9161002**  
Set of battery clips, 2 x 9 V or 4 x AA  
Steel  
tin-plated



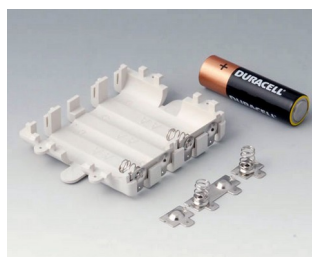
**A9174002**  
Battery compartment, 2 x 9 V  
ABS (UL 94 HB)  
off-white RAL 9002



**A9174003**  
Battery compartment, 1 x 9 V  
ABS (UL 94 HB)  
off-white RAL 9002



**A9174006**  
Set of battery clips, 1 x 9 V  
Steel  
tin-plated



**A9345217**  
Set of battery compartment, 4 x AA  
ABS (UL 94 HB)  
off-white RAL 9002



**B7100002**  
Set of battery clips, 2 x AAA

# ERGO-CASE

## Accessory "protection"



**B710005**  
Sealing S



**B7110001**  
Sealing kit M



**B7110005**  
Sealing M



**B7115108**  
Protector M, high  
TPE  
volcano



**B7120001**  
Sealing kit L



**B7120005**  
Sealing L

## Accessory "wall/holder"



**A9178007**  
Contacts, male  
gold-plated



**B7110028**  
Fastening elements L / M / S  
PA 6  
volcano



**B7110048**  
Wall suspension elements S / M  
PA 6  
volcano



**B7120048**  
Wall suspension elements L  
PA 6  
volcano

## Accessory "carrying"



**A9100001**  
Ring eyelet  
PA 6  
volcano



**B7110028**  
Fastening elements L / M / S  
PA 6  
volcano



**B7110107**  
Belt / pocket clip  
PA 6  
off-white RAL 9002



**B7110109**  
Belt / pocket clip  
PA 6  
black RAL 9005

# ERGO-CASE



**B7110129**  
Belt strap  
black  
450x35mm



**B7110139**  
Belt strap  
black  
1200x30mm



**B7110149**  
Belt strap  
black  
1500x30mm



**B9100033**  
Wrist strap  
black  
280mm



**B9100063**  
Carrying strap, textile lanyard  
black  
860mm



**B9100073**  
Carrying strap, textile lanyard  
black  
914x16mm

## Accessory "screws"



**A0305031**  
Self-tapping screws 2.5 x 6 mm  
(PZ1)

## Accessory



**A9178007**  
Contacts, male  
gold-plated



**A9178008**  
Contacts, female  
gold-plated

Sujeito à modificações técnicas sem aviso prévio. © de OKW Gehäusesysteme, Buchen/Alemanha.