

# COMMUNITEC

## Gabinetes de mesa de grande formato e modernos para interação e visualização confortáveis

A série de gabinetes COMMUNITEC é ideal para acomodar de modo elegante componentes de grande formato em uma “embalagem” moderna e com design sofisticado. O destaque: por trás da parte frontal do painel de comando encontra-se uma alça embutida para facilitar o transporte dos aparelhos, o que proporciona mais flexibilidade na utilização.

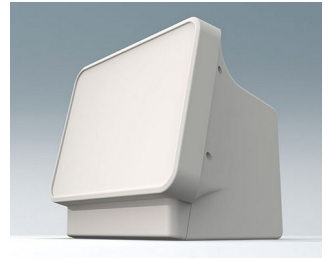
- Design moderno e funcional
- Função integrada de pega e transporte para um manuseamento racional
- 2 tamanhos, diferentes combinações de cores possíveis
- Painel frontal com campo rebaixado para proteção do teclado de membrana ou monitores de grande formato de 11,5" a 14" (29 cm a 35 cm); além disso, superfície plana para elementos de comando frontais e conexões
- Grandes superfícies laterais para conexões, aberturas de ventilação para dissipação de calor aumentada ou para instalação de instrumentos de medição
- Parte traseira do gabinete com superfície recuada para proteção de tomadas, conectores e cabos integrados; recesso adicional para etiqueta do produto
- Estrutura em quatro partes: Gabinete básico, painel frontal, tampa da alça embutida e placa de base – disponíveis como componentes para combinações de cores personalizadas
- Alta flexibilidade na configuração: Domos de fixação para platinas e componentes no gabinete básico, no painel frontal e na placa de base
- Montagem/instalação simples: montagem racional da placa de base fora do gabinete. Em seguida, é feita a montagem da placa de base, juntamente com a unidade eletrônica, no gabinete básico COMMUNITEC. Especialmente fácil de montar e de proceder à manutenção: boa acessibilidade dos componentes pré-montados – pela parte superior, através da abertura para a “tampa da alça embutida” e/ou pela parte frontal.
- Pés de borracha autoadesivos para uma fixação segura incluídos
- Classe de proteção IP 40

## Declaração do Designer

“COMMUNITEC é um gabinete de mesa projetado para equilibrar as demandas das tecnologias digital e analógica. No centro do projeto encontra-se um display e painel de controle de dimensões generosas e ergonomicamente inclinados, que oferecem amplo espaço para a sua interface de usuário. Atrás desse conjunto, recuado em relação à parte frontal, há uma área de instalação profunda, destinada à acomodação de componentes eletrônicos e mecânicos. A elegante moldura frontal, que aparenta ‘flutuar’, é organicamente integrada ao corpo principal, fazendo com que suas proporções pareçam mais compactas. A base localizada sob a parte frontal do gabinete oferece uma superfície para montagem de conexões com elementos que complementam o seu sistema sobre a mesa. Além disso, um ponto de acesso discreto na parte traseira da seção frontal permite que o produto seja transportado com segurança até o local de utilização.”

Martin Nußberger, polyform Industrie Design

# COMMUNITEC



# COMMUNITEC

## Exemplos de aplicação

Equipamentos médicos, p. ex., para monitoramento de pacientes, diagnóstico e vigilância, como aparelhos de ventilação, neuromonitoramento e muito mais. Medicina estética, p. ex. para tratamento a laser, cuidados com os pés e como aparelhos IPL (aplicações de luz pulsada intensa). Aparelhos de medição e teste versáteis em laboratórios, na tecnologia de teste, automação, etc. Na análise de erros e controle de qualidade. Osciloscópios com funções abrangentes.



Foot care device



Impedance Analysis



Material analysis in R&D and for damage analysis



Patient monitoring system



Testing device for battery systems

## Modificações específicas do cliente

O que você ainda precisa em seu próprio produto pessoal? Nós podemos fornecer caixas e knobs de ajuste com todas as modificações necessárias para a montagem de seus componentes eletrônicos. Opções para customizadas Communitec



Usinagem



Pintura



Impressão



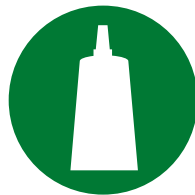
Letragem a laser



Películas decorativas



Blindagem EMC



Instalação / Montagem de acessórios

# COMMUNITEC

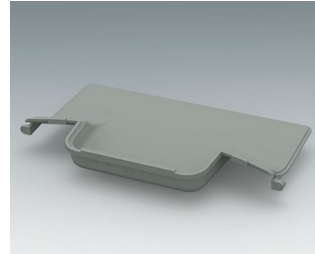
## Versões



**C3602407**  
Operating panel S  
ASA+PC (UL 94 V-0)  
traffic white RAL 9016  
284x68x244mm



**C3602408**  
Operating panel S  
ASA+PC (UL 94 V-0)  
anthracite grey RAL 7016  
284x68x244mm



**C3602601**  
Handle recess panel  
ASA+PC (UL 94 V-0)  
traffic grey A RAL 7042



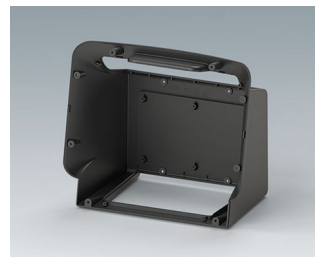
**C3602607**  
Handle recess panel  
ASA+PC (UL 94 V-0)  
traffic white RAL 9016



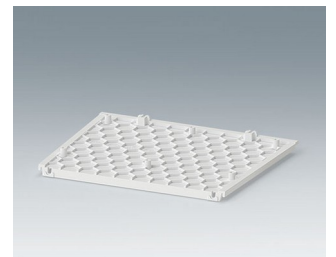
**C3602608**  
Handle recess panel  
ASA+PC (UL 94 V-0)  
anthracite grey RAL 7016



**C3602707**  
COMMUNITEC S, basic housing  
ASA+PC (UL 94 V-0)  
traffic white RAL 9016  
280x169x242mm  
IP 40



**C3602708**  
COMMUNITEC S, basic housing  
ASA+PC (UL 94 V-0)  
anthracite grey RAL 7016  
280x169x242mm  
IP 40



**C3602807**  
Bottom panel  
ASA+PC (UL 94 V-0)  
traffic white RAL 9016  
188x150x5mm



**C3602808**  
Bottom panel  
ASA+PC (UL 94 V-0)  
anthracite grey RAL 7016  
188x150x5mm



**C3604407**  
Operating panel M  
ASA+PC (UL 94 V-0)  
traffic white RAL 9016  
328x78x275mm



**C3604408**  
Operating panel M  
ASA+PC (UL 94 V-0)  
anthracite grey RAL 7016  
328x78x275mm



**C3604707**  
COMMUNITEC M, basic housing  
ASA+PC (UL 94 V-0)  
traffic white RAL 9016  
340x194x273mm  
IP 40



**C3604708**  
COMMUNITEC M, basic housing  
ASA+PC (UL 94 V-0)  
anthracite grey RAL 7016  
340x194x273mm  
IP 40

# COMMUNITEC

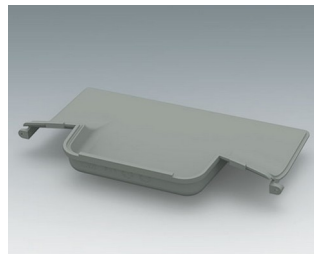
## System components to complete



**C3602407**  
Operating panel S  
ASA+PC (UL 94 V-0)  
traffic white RAL 9016  
284x68x244mm



**C3602408**  
Operating panel S  
ASA+PC (UL 94 V-0)  
anthracite grey RAL 7016  
284x68x244mm



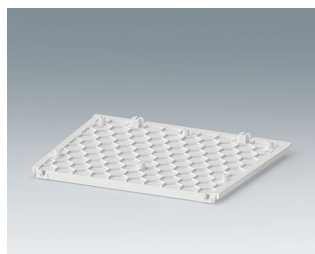
**C3602601**  
Handle recess panel  
ASA+PC (UL 94 V-0)  
traffic grey A RAL 7042



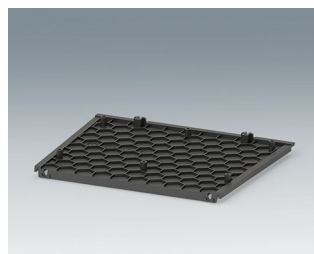
**C3602607**  
Handle recess panel  
ASA+PC (UL 94 V-0)  
traffic white RAL 9016



**C3602608**  
Handle recess panel  
ASA+PC (UL 94 V-0)  
anthracite grey RAL 7016



**C3602807**  
Bottom panel  
ASA+PC (UL 94 V-0)  
traffic white RAL 9016  
188x150x5mm



**C3602808**  
Bottom panel  
ASA+PC (UL 94 V-0)  
anthracite grey RAL 7016  
188x150x5mm



**C3604407**  
Operating panel M  
ASA+PC (UL 94 V-0)  
traffic white RAL 9016  
328x78x275mm



**C3604408**  
Operating panel M  
ASA+PC (UL 94 V-0)  
anthracite grey RAL 7016  
328x78x275mm

## Accessory "screws"



**A0325060**  
Self-tapping screw 2.5 x 6 mm  
(T8)  
Stainless steel