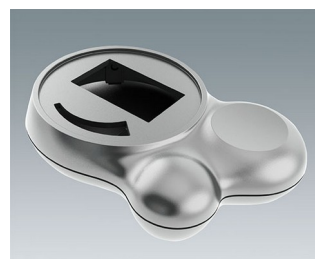
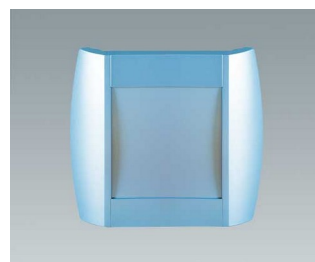


# LAKIEROWANIE

Kolory mogą być przygotowywane w naszej własnej mieszalni zgodnie ze wzornikiem RAL Classic. Gwarantuje to niezmiennie wysoką jakość oraz krótkie terminy realizacji. Metaliczny kolor RAL 9006 (aluminium białe) może być stosowany standardowo. Inne kolory metaliczne, jak również kolory Pantone (zgodnie z wzornikiem Form Guide), są dostępne na życzenie.

- **Lakiery o różnych stopniach błysku**  
Zgodnie z potrzebami, od matowego po błyszczący. Matowy lakierunek zapobiega niepożądanemu odbijaniu światła, zaś lakiery błyszczące zapewniają nowoczesny, piękny wygląd.
- **Metaliczny lakier i odcienie kolorystyczne**  
Wykończenia o metalicznym wyglądzie.
- **Soft-Touch**  
Lakier przypominający sztuczną skórę poprawiający haptkę produktu. Dzięki pokryciu lakierem Soft-Touch produkt sprawia wrażenie miękkiego jak aksamit i umożliwia m. in. przyjemną i niezawodną obsługę wszystkich przenośnych urządzeń.
- **Lakier przewodzący ESD**  
Specjalny lakier w kolorze czarno-szarym, przeznaczony do zapobiegania wyładowaniom elektrostatycznym.

Z przyjemnością posłużymy poradą w zakresie dostępnych opcji technicznych.



Subject to technical modification without notice. © by OKW Gehäusesysteme, Buchen/Germany.