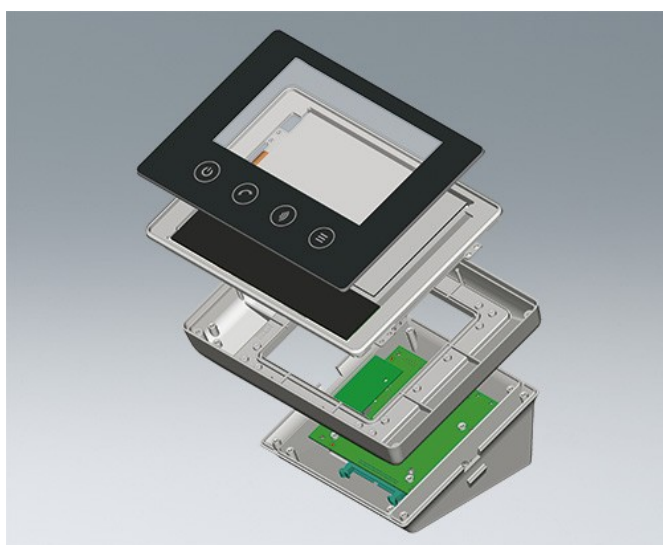


SYSTEMY WEJŚĆ

Dzięki naszej współpracy ze znanymi producentami **HOFFMANN & KRIPPNER** i **TES FRONTDESIGN**, jesteśmy w stanie zaoferować pełną gamę rozwiązań np. do urządzeń zdalnego sterowania, systemów sterowania maszyn, sprzętu medycznego, elektrycznych urządzeń gospodarstwa domowego i urządzeń peryferyjnych itp.

Materiały wysokiej jakości, dostosowane do odpowiednich zastosowań, zapewniają wysoką wartość użytkową, a także bezpieczne i niezawodne użytkowanie.

- **Klawiatury membranowe:** Klawiatury z metalowymi membranami w celu polepszenia trwałości i reakcji dotykowej, z zintegrowanymi diodami LED, o różnych kształtach i rodzajach tłoczenia klawiszy, elastycznymi systemami połączeń, z lub bez ekranowania EMC, indywidualnie drukowane, połączenie elementów wyświetlanych i dotykowych itp.
- **Ekran dotykowy:** Kompletny, modułowy systemy
- **Instalacja:** Łączenie klawiatur membranowych i ekranów dotykowych



Subject to technical modification without notice. © by OKW Gehäusesysteme, Buchen/Germany.