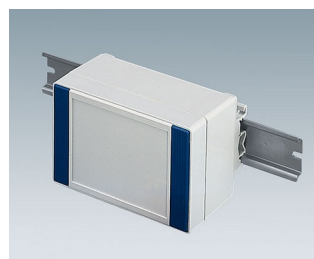
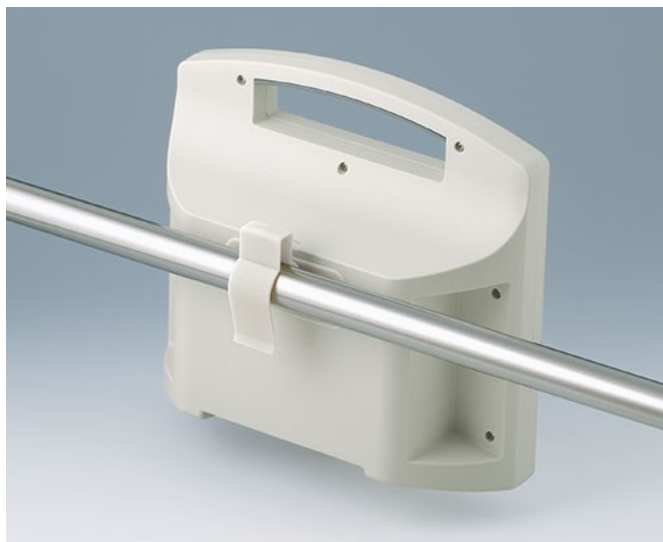


# UCHWYTY

- Mocowanie elementów do szyn DIN zgodnie z normą DIN 60715 TH35 i G32
- Zaciski do okrągłych rur do  $\varnothing$  32 mm/szyny sprzętowe zgodne z normą DIN EN ISO 19054
- Uchwyt montażowy do słupów/masztów do wszechstronnych zastosowań



## Opcje dostosowywania

Czego potrzebujesz do spersonalizowania, swojego produktu? Dostarczamy obudowy i pokręta wraz ze wszystkimi niezbędnymi wymaganymi modyfikacjami.

Opcje dostosowywania dla Uchwyty



Obróbka obudów



Nadruk



Znakowanie laserowe



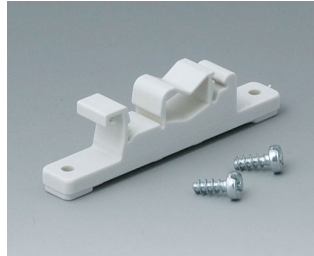
Instalacja / montaż

# UCHWYTY

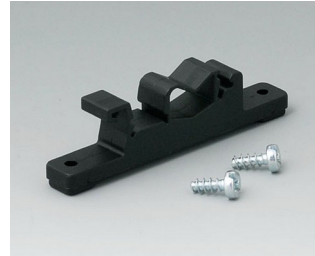
## Wersje



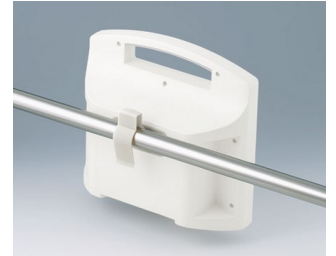
**A9325018**  
Pole/mast mounting bracket  
ASA (UL 94 HB)  
anthracite grey RAL 7016  
100x100x20mm



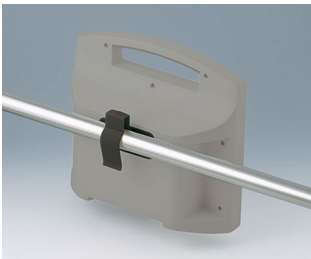
**B1300017**  
Fastening element for DIN-Rails  
PA 6  
off-white RAL 9002



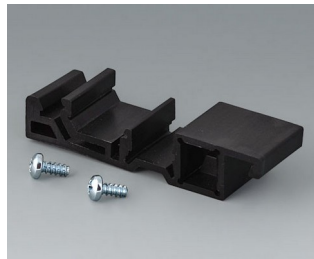
**B1300019**  
Fastening element for DIN-Rails  
PA 6  
black RAL 9005



**B4308237**  
Holding clamps  
PA 6  
off-white RAL 9002



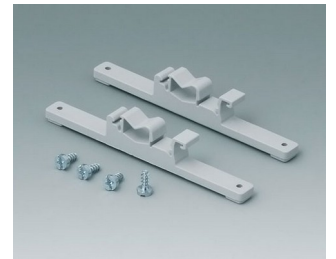
**B4308238**  
Holding clamps  
PA 6  
lava



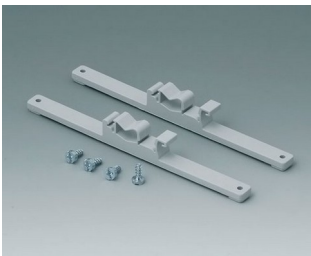
**B6811751**  
DIN rail adapter  
PA 66 (UL 94 V-0)  
black RAL 9005



**C2201088**  
Fastening elements to DIN-Rails  
PA 6  
light grey RAL 7035



**C2203128**  
Fastening elements to DIN-Rails  
PA 6  
light grey RAL 7035



**C2204168**  
Fastening elements to DIN-Rails  
PA 6  
light grey RAL 7035

Subject to technical modification without notice. © by OKW Gehäusesysteme, Buchen/Germany.