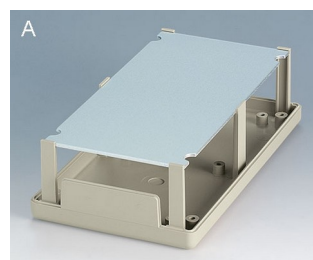
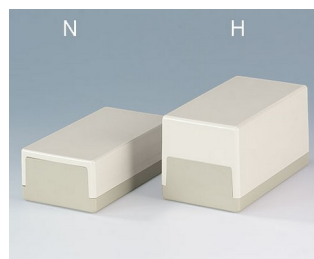
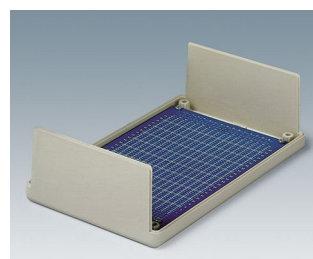
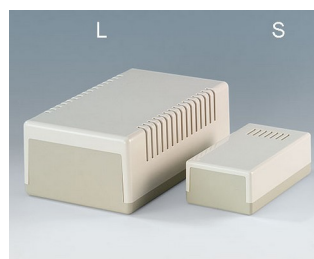
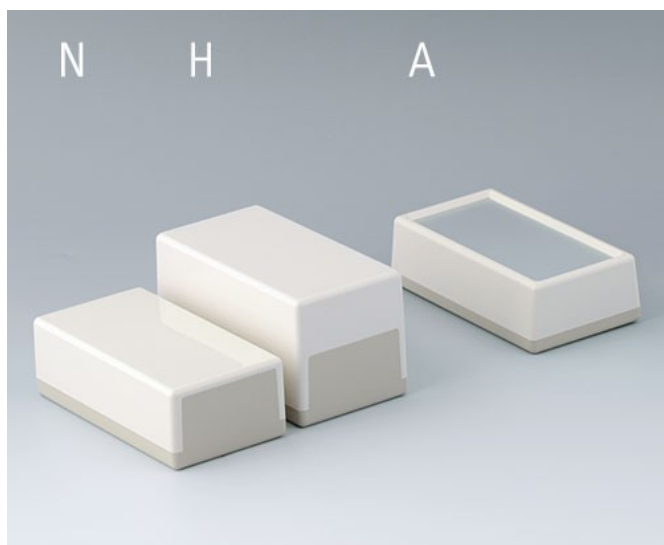


# FLAT-PACK CASE

## Obudowy z tworzywa do różnych zastosowań

FLAT-PACK CASES to oferta prostych i budżetowych obudów dla Twojej elektroniki.

- szeroki zakres rozmiarów i wersji nabełkowych lub naściennych
- solidna konstrukcja łączenia
- dolne części są otwarte po bokach co ułatwia prace podczas instalacji lub serwisowania
- z niską (N) i wysoką (H) górną częścią
- wersje z rączką do ergonomicznego i wygodnego przenoszenia
- z otworami wentylacyjnymi dla lepszego odprowadzania ciepła (189 L)
- z otworami dla urządzeń z sygnałem dźwiękowym (120 S)
- moduły typu A z aluminiowym panelem przednim; elementy są chronione przez podniesione krawędzie obudowy
- klasa szczelności IP 40 (wersje bez otworów)
- wewnętrzne słupki do montażu PCB itp.



# FLAT-PACK CASE

## Aplikacje i przykłady

Uniwersalne obudowy do urządzeń elektronicznych i elektromechanicznych, na przykład przyrządy pomiarowe i kontrolne, medyczne i sprzęt laboratoryjny oraz urządzenia peryferyjne, itp.



Suppressed electronic power controller

## Opcje dostosowywania

Czego potrzebujesz do spersonalizowania, swojego produktu? Dostarczamy obudowy i pokręta wraz ze wszystkimi niezbędnymi wymaganymi modyfikacjami.

Opcje dostosowywania dla Flat-Pack Case



Obróbka obudów



Lakierowanie



Nadruk



Znakowanie laserowe



Specjalne materiały



Instalacja / montaż

## Wersje



**A9010065**  
FLAT-PACK CASES 100 N,  
Vers. I  
ABS (UL 94 HB)  
off-white RAL 9002  
100x50x25mm  
IP 40



**A9011065**  
FLAT-PACK CASES 100 H,  
Vers. I  
ABS (UL 94 HB)  
off-white RAL 9002  
100x50x40mm  
IP 40



**A9020065**  
FLAT-PACK CASES 120 N,  
Vers. I  
ABS (UL 94 HB)  
off-white RAL 9002  
120x65x40mm  
IP 40



**A9020265**  
FLAT-PACK CASE 120 S  
ABS (UL 94 HB)  
off-white RAL 9002  
120x65x40mm

# FLAT-PACK CASE



**A9021065**  
 FLAT-PACK CASE 120 H, Vers. I  
 ABS (UL 94 HB)  
 off-white RAL 9002  
 120x65x65mm  
 IP 40



**A9030065**  
 FLAT-PACK CASES 150 N,  
 Vers. I  
 ABS (UL 94 HB)  
 off-white RAL 9002  
 150x80x50mm  
 IP 40



**A9030165**  
 FLAT-PACK CASES 150 N,  
 Vers. II  
 ABS (UL 94 HB)  
 off-white RAL 9002  
 150x80x50mm  
 IP 40



**A9031065**  
 FLAT-PACK CASE 150 H, Vers. I  
 ABS (UL 94 HB)  
 off-white RAL 9002  
 150x80x80mm  
 IP 40



**A9032065**  
 FLAT-PACK CASES 150 N,  
 Vers. I  
 ABS (UL 94 HB)  
 off-white RAL 9002  
 150x80x55mm  
 IP 40



**A9040065**  
 FLAT-PACK CASES 189 N,  
 Vers. I  
 ABS (UL 94 HB)  
 off-white RAL 9002  
 189x110x60mm  
 IP 40



**A9040165**  
 FLAT-PACK CASES 189 N,  
 Vers. II  
 ABS (UL 94 HB)  
 off-white RAL 9002  
 189x110x60mm  
 IP 40



**A9041065**  
 FLAT-PACK CASE 189 H, Vers. I  
 ABS (UL 94 HB)  
 off-white RAL 9002  
 189x110x97mm  
 IP 40



**A9041165**  
 FLAT-PACK CASE 189 H, Vers.  
 II  
 ABS (UL 94 HB)  
 off-white RAL 9002  
 189x110x97mm  
 IP 40



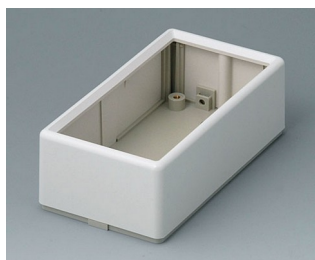
**A9042065**  
 FLAT-PACK CASE 189 H, Vers. I  
 ABS (UL 94 HB)  
 off-white RAL 9002  
 189x110x120mm  
 IP 40



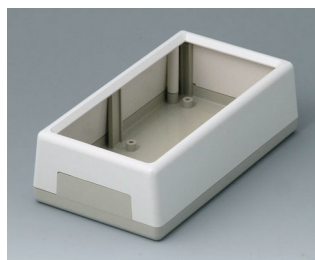
**A9043065**  
 FLAT-PACK CASES 189 N,  
 Vers. I  
 ABS (UL 94 HB)  
 off-white RAL 9002  
 189x110x70mm  
 IP 40



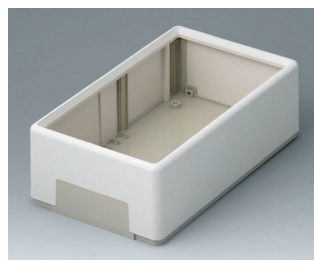
**A9043265**  
 FLAT-PACK CASE 189 L  
 ABS (UL 94 HB)  
 off-white RAL 9002  
 189x110x70mm



**A9520165**  
 FLAT-PACK CASE 120 A  
 ABS (UL 94 HB)  
 off-white RAL 9002  
 120x65x40mm  
 IP 40



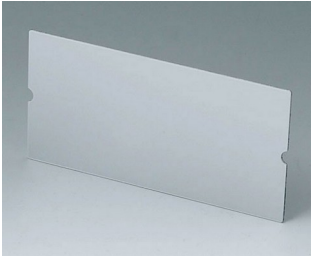
**A9530165**  
 FLAT-PACK CASE 150 A  
 ABS (UL 94 HB)  
 off-white RAL 9002  
 150x85x45mm  
 IP 40



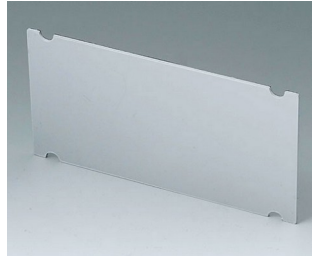
**A9540165**  
 FLAT-PACK CASE 210 A  
 ABS (UL 94 HB)  
 off-white RAL 9002  
 210x125x70mm  
 IP 40

# FLAT-PACK CASE

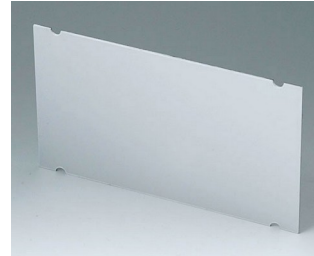
## Accessory to complete



**A9195201**  
Front panel 120 A  
Aluminium  
matt anodised  
113x58x1mm



**A9195301**  
Front panel 150 A  
Aluminium  
matt anodised  
141,8x71,6x1,5mm



**A9195401**  
Front panel 210 A  
Aluminium  
matt anodised  
201x116x1,5mm

## Accessory "wall/holder"



**A9100008**  
Snap-lock  
PA 6 (UL 94 HB)  
natural-coloured



**A9120000**  
Assembly kit for wall mounting



**A9130000**  
Assembly kit for wall mounting



**A9132000**  
Assembly kit for wall mounting



**A9140000**  
Assembly kit for wall mounting



**B1350048**  
Wall suspension elements  
ABS (UL 94 HB)  
pebble grey RAL 7032



**B1360048**  
Wall suspension elements  
ABS (UL 94 HB)  
pebble grey RAL 7032

## Accessory "carrying"



**A9172107**  
Belt/Pocket clip  
ABS (UL 94 HB)  
off-white RAL 9002  
62x30mm

# FLAT-PACK CASE

## Accessory "screws"



**A0306031**  
 Self-tapping screws 3 x 6 mm  
 (PZ1)



**A0308031**  
 Self-tapping screws 3 x 8 mm  
 (PZ1)

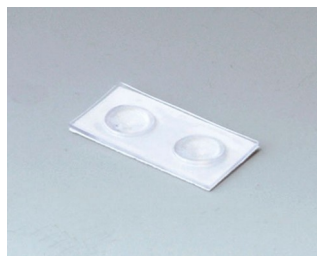


**A0308132**  
 Self-tapping screw 3 x 8 mm  
 (T10)  
 Stainless steel

## Accessory



**A9100008**  
 Snap-lock  
 PA 6 (UL 94 HB)  
 natural-coloured



**A9207150**  
 Anti-slide feet 6.5 x 2 mm  
 transparent



**A9210290**  
 Anti-slide feet 9.5 x 3.8 mm  
 transparent



**A9250807**  
 Tilt foot bar  
 ABS (UL 94 HB)  
 off-white RAL 9002



**A9250817**  
 Tilt foot bar  
 ABS (UL 94 HB)  
 off-white RAL 9002

Subject to technical modification without notice. © by OKW Gehäusesysteme, Buchen/Germany.