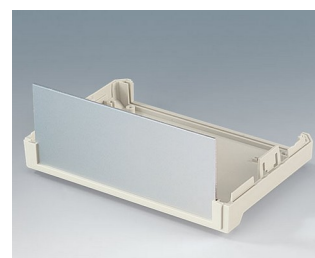
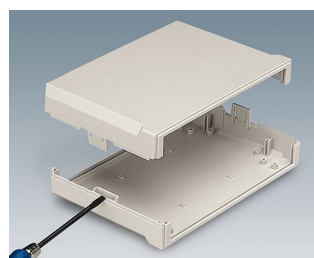


MOTEC

Nowoczesne stacjonarne obudowy z szerokim panelem pod interfejs

Dzięki sporym wymiarom, stylowemu wzornictwu i ergonomii, nasza seria MOTEC jest zaprojektowana tak, aby odróżnić się od bardziej konwencjonalnych systemów.

- stylowa gama obudów
- trzy rozmiary
- różne wysokości dla indywidualnych potrzeb
- wysokiej jakości tworzywo ABS (UL 94 HB)
- solidny montaż na zatrzaski, aby zminimalizować prace montażowe
- dostęp tylko przy pomocy płaskiego śrubokręta, dla bezpieczeństwa
- ergonomiczny, pochylany panel sterowania z wgłębieniem na klawiaturę membranową
- panele aluminiowe zamawiane oddzielnie
- wersje z ergonomiczną rączką do wygodnego
- cztery samoprzylepne antypoślizgowe nóżki w zestawie
- klasa szczelności IP 40
- wewnętrzne rowki do wstawiania ścianek i montażu PCB
- wewnętrzne słupki pod PCB



MOTEC

Aplikacje i przykłady

Pomiary i sterowanie, sterowanie ze sprzężeniem zwrotnym, urządzenia peryferyjne i interfejsy, rozdzielnice, modemy, sprzęt laboratoryjny, urządzenia medyczne i relaksacyjne, itp.



Rhinspirometer



Telemetry system with cordless sensors

Opcje dostosowywania

Czego potrzebujesz do spersonalizowania, swojego produktu? Dostarczamy obudowy i pokręta wraz ze wszystkimi niezbędnymi wymaganymi modyfikacjami.

Opcje dostosowywania dla Motec



Obróbka obudów



Lakierowanie



Nadruk



Znakowanie laserowe



Folie dekoracyjne



Specjalne materiały



Powłoka EMC



Instalacja / montaż

Wersje



B3015117
MOTEC S, flat/flat
ABS (UL 94 HB)
off-white RAL 9002
155x105x40mm
IP 40



B3015127
MOTEC S, flat/high
ABS (UL 94 HB)
off-white RAL 9002
155x105x65mm
IP 40



B3015137
MOTEC S, high/high
ABS (UL 94 HB)
off-white RAL 9002
155x105x90mm
IP 40



B3020117
MOTEC M, flat/flat
ABS (UL 94 HB)
off-white RAL 9002
205x140x50mm
IP 40

MOTEC



B3020127
MOTEC M, flat/high
ABS (UL 94 HB)
off-white RAL 9002
205x140x75mm
IP 40



B3020137
MOTEC M, high/high
ABS (UL 94 HB)
off-white RAL 9002
205x140x100mm
IP 40



B3020147
MOTEC M, with handle bar
ABS (UL 94 HB)
off-white RAL 9002
205x140x75mm
IP 40



B3023117
MOTEC-L, flat/flat
ABS (UL 94 HB)
off-white RAL 9002
235x165x60mm
IP 40



B3023127
MOTEC L, flat/high
ABS (UL 94 HB)
off-white RAL 9002
235x165x85mm
IP 40

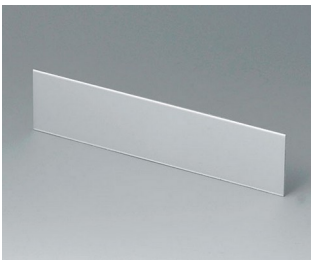


B3023137
MOTEC L, high/high
ABS (UL 94 HB)
off-white RAL 9002
235x165x110mm
IP 40



B3023147
MOTEC L, with handle bar
ABS (UL 94 HB)
off-white RAL 9002
235x165x85mm
IP 40

Accessory to complete



B3115100
Front / rear panel S
Aluminium
matt anodised
136x32x1,5mm



B3115110
Front / rear panel S
Aluminium
matt anodised
136x57x1,5mm



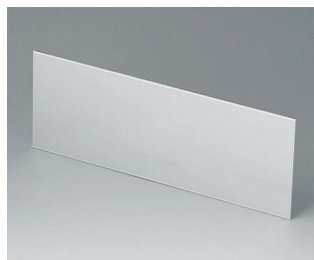
B3115120
Front / rear panel S
Aluminium
matt anodised
136x82x1,5mm



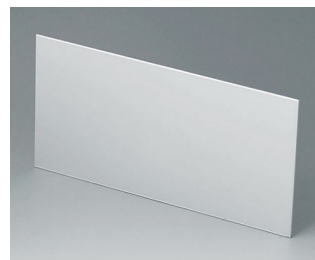
B3115167
Sloping control panel S, flat/high
ABS (UL 94 HB)
off-white RAL 9002



B3120100
Front / rear panel M
Aluminium
matt anodised
185x42x1,5mm



B3120110
Front / rear panel M
Aluminium
matt anodised
185x67x1,5mm

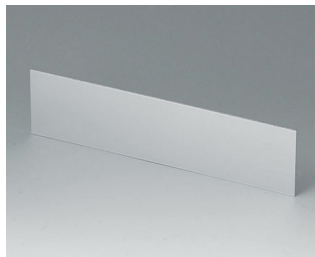


B3120120
Front / rear panel M
Aluminium
matt anodised
185x92x1,5mm

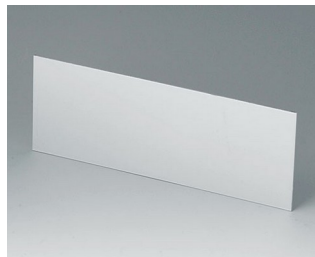


B3120167
Sloping control panel M, flat/high
ABS (UL 94 HB)
off-white RAL 9002

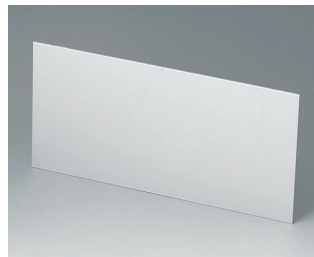
MOTEC



B3123100
Front / rear panel L
Aluminium
matt anodised
214x52x1,5mm



B3123110
Front / rear panel L
Aluminium
matt anodised
214x77x1,5mm



B3123120
Front / rear panel L
Aluminium
matt anodised
214x102x1,5mm



B3123167
Sloping control panel L, flat/high
ABS (UL 94 HB)
off-white RAL 9002



B3123177
Sloping control panel L,
high/high
ABS (UL 94 HB)
off-white RAL 9002

Accessory "screws"



A9199008
Set of screws

Subject to technical modification without notice. © by OKW Gehäusesysteme, Buchen/Germany.