

# DATEC-TERMINAL

## Obudowy modułowe do operacyjnego gromadzenia danych

DATEC-TERMINAL jest wytrzymałym i atrakcyjnym systemem unikalnie zaprojektowanym, aby spełnić wymagania przy montażu na ścianie lub blacie podczas zbierania danych.

- ergonomiczne miejsce kontaktów
- pole robocze pochylone o 20°
- na blat lub zawieszane na ścianę
- montażu standardowych małych skanerów i czytników RFID
- cztery rozmiary i dwa rodzaje
- rozmiar M i L z wydzielonym miejscem na połączenia, który jest łatwo dostępny
- szybki montaż oraz łatwy dostęp do elementów
- montaż ukrytymi śrubkami
- szeroka gama funkcjonalnych i wygodnych w użyciu akcesoriów
- klasa szczelności IP 54 w połączeniu z osłoną i zamkniętą pokrywą
- ukryty montaż ścienny
- wewnętrzne słupki do mocowania płytek PCB, 100 x 160 mm lub podwójny standard eurocard (S, SL and L)
- gładkie powierzchnie do indywidualnej obróbki i interfejsy
- zagłębienia pod klawiaturę membranową



# DATEC-TERMINAL

## Aplikacje i przykłady

Systemy gromadzenia danych na temat pracy i maszyn, kontrola dostępu i zabezpieczeń, pomiary i sterowanie, grzewcze i klimatyzacyjne systemy, medyczne zastosowania, punkty ze sprzedażą, itp.



Dental Whitening and laser therapy



Device for monitoring and controlling distillation units



RFID access control readers



System for preventing electrostatic charges



Terminal for time recording, access control and order management



Versatile terminal for leisure facilities

## Opcje dostosowywania

Czego potrzebujesz do spersonalizowania, swojego produktu? Dostarczamy obudowy i pokręta wraz ze wszystkimi niezbędnymi wymaganymi modyfikacjami.

Opcje dostosowywania dla Datec-Terminal



Obróbka obudów



Lakierowanie



Nadruk



Znakowanie laserowe



Folie dekoracyjne



Specjalne materiały



Powłoka EMC



Instalacja / montaż

# DATEC-TERMINAL

## Wersje



**B4013117**  
DATEC-TERMINAL S  
ABS (UL 94 HB)  
off-white RAL 9002  
130x180x86mm  
IP 54 opt.



**B4013637**  
Cover S, convex  
ABS (UL 94 HB)  
off-white RAL 9002  
130x180x28mm



**B4016117**  
DATEC-TERMINAL M, Vers. I  
ABS (UL 94 HB)  
off-white RAL 9002  
168x272x101mm  
IP 54 opt.



**B4016217**  
DATEC-TERMINAL M, Vers. II  
ABS (UL 94 HB)  
off-white RAL 9002  
168x272x101mm  
IP 54 opt.



**B4016317**  
DATEC-TERMINAL M, Vers. III  
ABS (UL 94 HB)  
off-white RAL 9002  
168x272x101mm  
IP 54 opt.



**B4016631**  
Cover M, convex  
PC (UL 94 V-0)  
transparent  
168x220x29mm



**B4016637**  
Cover M, convex  
ABS (UL 94 HB)  
off-white RAL 9002  
168x220x29mm



**B4026117**  
DATEC-TERMINAL SL  
ABS (UL 94 HB)  
off-white RAL 9002  
264x180x86mm  
IP 54 opt.



**B4026637**  
Cover SL, convex  
ABS (UL 94 HB)  
off-white RAL 9002  
263x180x28mm



**B4030117**  
DATEC-TERMINAL L, Vers. I  
ABS (UL 94 HB)  
off-white RAL 9002  
302x272x101mm  
IP 54 opt.



**B4030217**  
DATEC-TERMINAL L, Vers. II  
ABS (UL 94 HB)  
off-white RAL 9002  
302x272x101mm  
IP 54 opt.



**B4030317**  
DATEC-TERMINAL L, Vers. III  
ABS (UL 94 HB)  
off-white RAL 9002  
302x272x101mm  
IP 54 opt.



**B4030631**  
Cover L, convex  
PC (UL 94 V-0)  
transparent  
302x220x29mm



**B4030637**  
Cover L, convex  
ABS (UL 94 HB)  
off-white RAL 9002  
302x220x29mm

# DATEC-TERMINAL

## Accessory to complete



**B4013617**  
Cover S  
ABS (UL 94 HB)  
off-white RAL 9002  
130x180x23mm



**B4013621**  
Cover S  
PC (UL 94 V-0)  
transparent  
130x180x23mm



**B4013637**  
Cover S, convex  
ABS (UL 94 HB)  
off-white RAL 9002  
130x180x28mm



**B4016417**  
Lid M closed, flat  
ABS (UL 94 HB)  
off-white RAL 9002  
134x62x24mm



**B4016457**  
Lid M closed, high  
ABS (UL 94 HB)  
off-white RAL 9002  
134x67x38mm



**B4016617**  
Cover M, flat  
ABS (UL 94 HB)  
off-white RAL 9002  
168x220x29mm



**B4016621**  
Cover M, flat  
PC (UL 94 V-0)  
transparent  
168x220x29mm



**B4016631**  
Cover M, convex  
PC (UL 94 V-0)  
transparent  
168x220x29mm



**B4016637**  
Cover M, convex  
ABS (UL 94 HB)  
off-white RAL 9002  
168x220x29mm



**B4016657**  
Cover M, high  
ABS (UL 94 HB)  
off-white RAL 9002  
168x220x50mm



**B4016671**  
Cover strip M / L  
PC (UL 94 V-0)  
transparent



**B4016677**  
Cover strip M / L  
ABS (UL 94 HB)  
off-white RAL 9002



**B4026617**  
Cover SL  
ABS (UL 94 HB)  
off-white RAL 9002  
264x180x23mm



**B4026621**  
Cover SL  
PC (UL 94 V-0)  
transparent  
264x180x23mm



**B4026637**  
Cover SL, convex  
ABS (UL 94 HB)  
off-white RAL 9002  
263x180x28mm



**B4030417**  
Lid L closed, flat  
ABS (UL 94 HB)  
off-white RAL 9002  
268x62x24mm

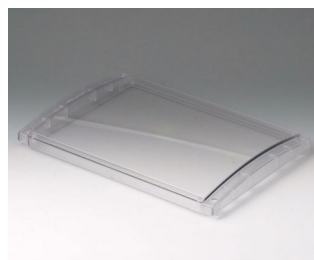
# DATEC-TERMINAL



**B4030617**  
Cover L, flat  
ABS (UL 94 HB)  
off-white RAL 9002  
302x220x29mm



**B4030621**  
Cover L, flat  
PC (UL 94 V-0)  
transparent  
302x220x29mm



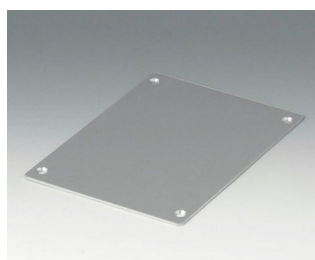
**B4030631**  
Cover L, convex  
PC (UL 94 V-0)  
transparent  
302x220x29mm



**B4030637**  
Cover L, convex  
ABS (UL 94 HB)  
off-white RAL 9002  
302x220x29mm



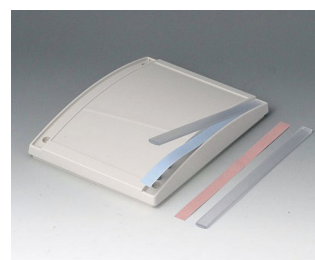
**B4030657**  
Cover L, high  
ABS (UL 94 HB)  
off-white RAL 9002  
302x220x50mm



**B4113106**  
Front panel S  
Aluminium  
matt anodised  
125,9x176x2mm



**B4113126**  
Profile plate S  
Aluminium  
matt anodised  
130x180x8mm



**B4113671**  
Cover strip S / SL  
PC (UL 94 V-0)  
transparent



**B4113677**  
Cover strip S / SL  
ABS (UL 94 HB)  
off-white RAL 9002



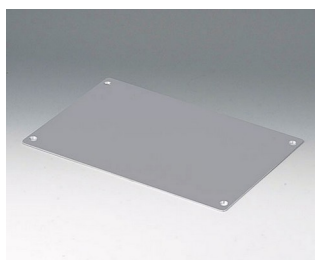
**B4116106**  
Front panel MS  
Aluminium  
matt anodised  
165,4x217,4x2mm



**B4116116**  
Front panel MH  
Aluminium  
matt anodised  
128x209x2mm



**B4116126**  
Profile plate M  
Aluminium  
matt anodised  
168x220x8mm



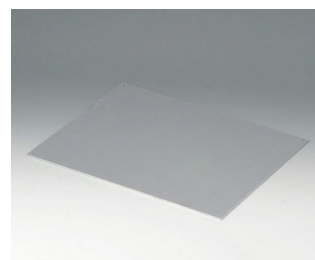
**B4126106**  
Front panel SL  
Aluminium  
matt anodised  
259,4x176x2mm



**B4126126**  
Profile plate SL  
Aluminium  
matt anodised  
263x180x8mm



**B4130106**  
Front panel LS  
Aluminium  
matt anodised  
299,4x217,4x2mm



**B4130116**  
Front panel LH  
Aluminium  
matt anodised  
262x209x2mm

# DATEC-TERMINAL



**B4130126**  
Profile plate L  
Aluminium  
matt anodised  
302x220x8mm

## Accessory "wall/holder"



**B4113147**  
Wall suspension element S  
Steel  
galvanized  
79x137x8mm



**B4116147**  
Wall suspension element M  
Steel  
galvanized  
214x126x12mm



**B4126147**  
Wall suspension element SL  
Steel  
galvanized  
210x137x8mm



**B4130147**  
Wall suspension element L  
Steel  
galvanized  
214x260x12mm

Subject to technical modification without notice. © by OKW Gehäusesysteme, Buchen/Germany.