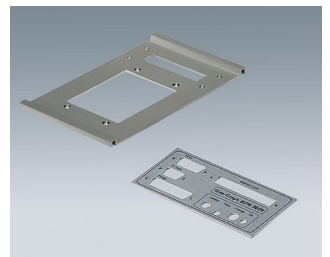


LAVORAZIONE MECCANICA

- Fresatura di realizzazione di aperture per interfacce, ingressi e uscite cavi, display, elementi di comando e LED in plastica e alluminio
- Fori filettati >M2
- Fresatura di incavi per pellicole decorative, tastiere a membrana e lastre per display
- **NOVITÀ:** Riduzione dello spessore della parete sul lato interno per le superfici parzialmente retroilluminate in modo da lasciar passare la luce dei LED posizionati sul retro; ideale per indicazioni di temperatura e per singole indicazioni di stato
- **NOVITÀ:** Lavorazione meccanica per fissaggio con bottone a pressione (parte maschio o parte femmina). Consigliata in particolare per contenitori OKW di piccole dimensioni, ad es. **BODY-CASE**, **MINITEC**, **ERGO-CASE**, **CONNECT**, **SOFT-CASE** e **MINI-DATA-BOX**
- È possibile realizzare incisioni di tutti i tipi di iscrizioni/caratteri **la marcatura laser** offre un'alternativa economica all'incisione



Salvo modifiche tecniche. © OKW Gehäusesysteme, Buchen/Germania.