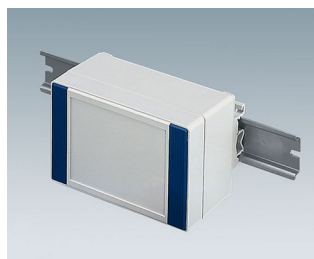
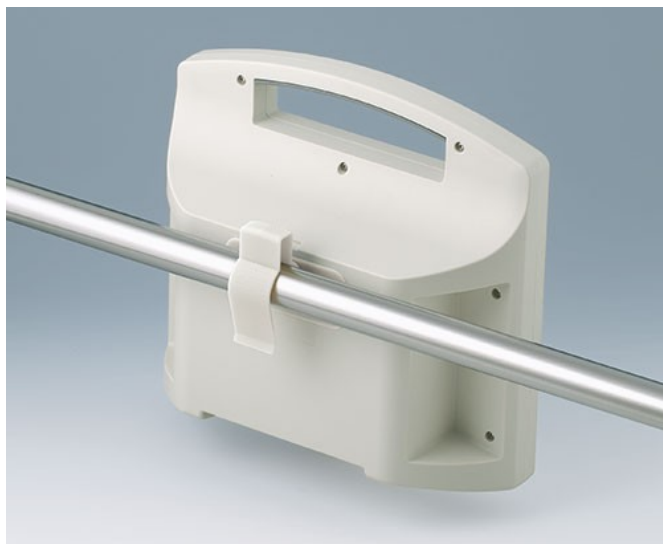


# SUPPORTI, FISSAGGI SU BINARI/SU TUBI



- Elemento di fissaggio per guide DIN EN 60715 TH35 e G32
- Fermaglio di bloccaggio per tubolari fino a  $\varnothing$  32 mm / guide per apparecchi secondo DIN EN ISO 19054



## Modifiche specifiche del cliente

Che caratteristiche deve avere il vostro prodotto personalizzato? Su richiesta vi forniamo i contenitori e manopole pronti per il montaggio e con tutte le modifiche e le caratteristiche specifiche.

Opzioni prodotto per Supporti, fissaggi su binari/su tubi



Lavorazione  
meccanica



Stampa



Marcatura laser

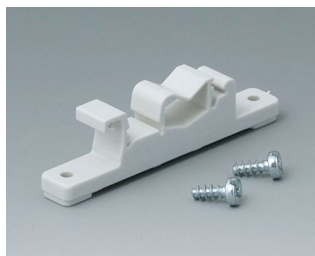


Confezionamento /  
montaggio

# SUPPORTI, FISSAGGI SU BINARI/SU TUBI



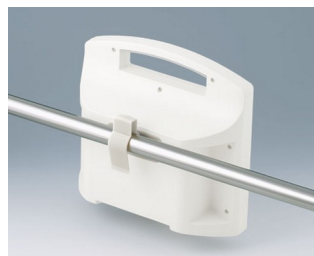
## Versioni



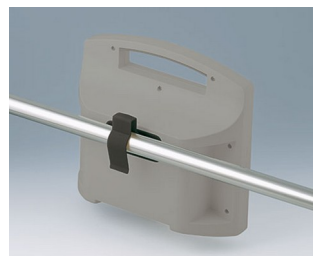
**B1300017**  
Fastening element for DIN-Rails  
PA 6  
off-white RAL 9002



**B1300019**  
Fastening element for DIN-Rails  
PA 6  
black RAL 9005



**B4308237**  
Holding clamps  
PA 6  
off-white RAL 9002



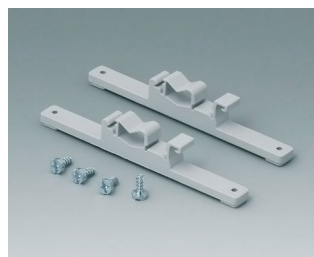
**B4308238**  
Holding clamps  
PA 6  
lava



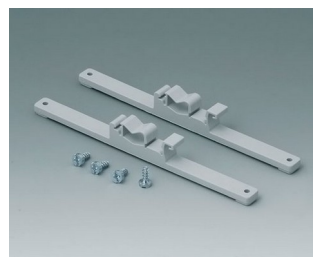
**B6811751**  
DIN rail adapter  
PA 66 (UL 94 V-0)  
black RAL 9005



**C2201088**  
Fastening elements to DIN-Rails  
PA 6  
light grey RAL 7035



**C2203128**  
Fastening elements to DIN-Rails  
PA 6  
light grey RAL 7035



**C2204168**  
Fastening elements to DIN-Rails  
PA 6  
light grey RAL 7035

Salvo modifiche tecniche. © OKW Gehäusesysteme, Buchen/Germania.