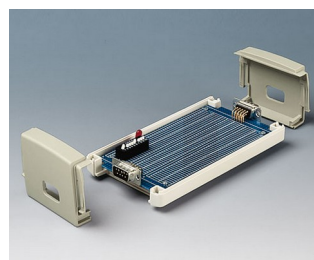
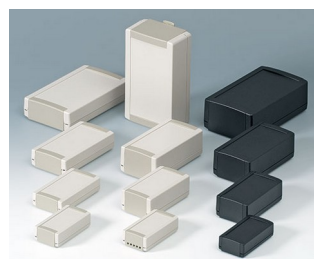


# TOPTEC

## Contenitori universali in plastica

I contenitori TOPTEC di OKW sono già predisposti su entrambi i lati per il montaggio di interfacce che sporgono oltre la larghezza vera e propria del contenitore. Non è più necessario collegare i connettori alla parete del contenitore e il cavo di connessione alla scheda.

- Design elegante per applicazioni da scrivania o a muro in interni
- Montaggio pratico e senza viti del contenitore
- Parte inferiore aperta lateralmente per poter installare i componenti in modo rapido e facile su tutti i lati.
- Per la prima volta i componenti elettronici e le interfacce possono essere incorporati già assemblati grazie alla possibilità di staccare lateralmente le unità frontali
- Vasta scelta tra 28 modelli
- Tipo F con parte superiore piatta
- Tipo H con parte superiore rialzata
- Unità frontali amovibili a scelta con/senza fessure di ventilazione per la dispersione del calore o per l'acustica
- Fissaggio a muro ottimale senza necessità di modificare il contenitore grazie a supporti da parete a scomparsa con meccanismo di arresto a scatto
- Fissaggio pratico su guide DIN
- Grado di protezione IP 40
- Superficie di comando incavata a protezione della tastiera a membrana
- Punti di fissaggio per circuiti stampati e componenti di montaggio



# TOPTEC

## Esempi di applicazione

Contenitori universali per dispositivi elettronici ed elettrotecnici, per es. tecnologia di monitoraggio come dispositivi di controllo, impianti di segnalazione e comandi, tecnica medica e di laboratorio, periferiche di computer, automazione e IoT/IIoT.



Adaptive multicontroller for single sensors



IR-Controlbox



MPI adapter



PROFIBUS radio system

## Modifiche specifiche del cliente

Che caratteristiche deve avere il vostro prodotto personalizzato? Su richiesta vi forniamo i contenitori e manopole pronti per il montaggio e con tutte le modifiche e le caratteristiche specifiche.

Opzioni prodotto per Topotec



Lavorazione meccanica



Verniciatura



Stampa



Marcatura laser



Pellicole decorative



Materiale speciale



Protezione CEM



Confezionamento / montaggio

# TOPTEC

## Versioni



**B1040365**  
TOPTEC 102, Vers. I  
ABS (UL 94 HB)  
off-white RAL 9002  
102x54x30mm  
IP 40



**B1040369**  
TOPTEC 102, Vers. I  
ABS (UL 94 HB)  
black RAL 9005  
102x54x30mm  
IP 40



**B1040465**  
TOPTEC 102, Vers. II  
ABS (UL 94 HB)  
off-white RAL 9002  
102x54x30mm  
IP 40



**B1040469**  
TOPTEC 102, Vers. II  
ABS (UL 94 HB)  
black RAL 9005  
102x54x30mm  
IP 40



**B1050365**  
TOPTEC 123 H, Vers. I  
ABS (UL 94 HB)  
off-white RAL 9002  
123x68x45mm  
IP 40



**B1050369**  
TOPTEC 123 H, Vers. I  
ABS (UL 94 HB)  
black RAL 9005  
123x68x45mm  
IP 40



**B1050465**  
TOPTEC 123 H, Vers. II  
ABS (UL 94 HB)  
off-white RAL 9002  
123x68x45mm  
IP 40



**B1050469**  
TOPTEC 123 H, Vers. II  
ABS (UL 94 HB)  
black RAL 9005  
123x68x45mm  
IP 40



**B1055365**  
TOPTEC 123 F, Vers. I  
ABS (UL 94 HB)  
off-white RAL 9002  
123x68x30mm  
IP 40



**B1055369**  
TOPTEC 123 F, Vers. I  
ABS (UL 94 HB)  
black RAL 9005  
123x68x30mm  
IP 40



**B1055465**  
TOPTEC 123 F, Vers. II  
ABS (UL 94 HB)  
off-white RAL 9002  
123x68x30mm  
IP 40



**B1055469**  
TOPTEC 123 F, Vers. II  
ABS (UL 94 HB)  
black RAL 9005  
123x68x30mm  
IP 40



**B1060365**  
TOPTEC 154 H, Vers. I  
ABS (UL 94 HB)  
off-white RAL 9002  
154x84x56mm  
IP 40



**B1060369**  
TOPTEC 154 H, Vers. I  
ABS (UL 94 HB)  
black RAL 9005  
154x84x56mm  
IP 40



**B1060465**  
TOPTEC 154 H, Vers. II  
ABS (UL 94 HB)  
off-white RAL 9002  
154x84x56mm  
IP 40



**B1060469**  
TOPTEC 154 H, Vers. II  
ABS (UL 94 HB)  
black RAL 9005  
154x84x56mm  
IP 40

# TOPTEC



**B1065365**  
TOPTEC 154 F, Vers. I  
ABS (UL 94 HB)  
off-white RAL 9002  
154x84x38mm  
IP 40



**B1065369**  
TOPTEC 154 F, Vers. I  
ABS (UL 94 HB)  
black RAL 9005  
154x84x38mm  
IP 40



**B1065465**  
TOPTEC 154 F, Vers. II  
ABS (UL 94 HB)  
off-white RAL 9002  
154x84x38mm  
IP 40



**B1065469**  
TOPTEC 154 F, Vers. II  
ABS (UL 94 HB)  
black RAL 9005  
154x84x38mm  
IP 40



**B1070365**  
TOPTEC 194 H, Vers. I  
ABS (UL 94 HB)  
off-white RAL 9002  
194x115x68mm  
IP 40



**B1070369**  
TOPTEC 194 H, Vers. I  
ABS (UL 94 HB)  
black RAL 9005  
194x115x68mm  
IP 40



**B1070465**  
TOPTEC 194 H, Vers. II  
ABS (UL 94 HB)  
off-white RAL 9002  
194x115x68mm  
IP 40



**B1070469**  
TOPTEC 194 H, Vers. II  
ABS (UL 94 HB)  
black RAL 9005  
194x115x68mm  
IP 40



**B1075365**  
TOPTEC 194 F, Vers. I  
ABS (UL 94 HB)  
off-white RAL 9002  
194x115x46mm  
IP 40



**B1075369**  
TOPTEC 194 F, Vers. I  
ABS (UL 94 HB)  
black RAL 9005  
194x115x46mm  
IP 40



**B1075465**  
TOPTEC 194 F, Vers. II  
ABS (UL 94 HB)  
off-white RAL 9002  
194x115x46mm  
IP 40



**B1075469**  
TOPTEC 194 F, Vers. II  
ABS (UL 94 HB)  
black RAL 9005  
194x115x46mm  
IP 40

## Accessory "wall/holder"



**B1300017**  
Fastening element for DIN-Rails  
PA 6  
off-white RAL 9002



**B1300019**  
Fastening element for DIN-Rails  
PA 6  
black RAL 9005



**B1340028**  
Wall suspension element for  
Topotec 102  
PC+ABS (UL 94 V-0)  
pebble grey RAL 7032



**B1340029**  
Wall suspension element for  
Topotec 102  
ABS (UL 94 HB)  
black RAL 9005

# TOPTEC



**B1350028**  
Wall suspension element for  
Toptec 123  
PC+ABS (UL 94 V-0)  
pebble grey RAL 7032



**B1350029**  
Wall suspension element for  
Toptec 123  
ABS (UL 94 HB)  
black RAL 9005



**B1360028**  
Wall suspension element for  
Toptec 154  
PC+ABS (UL 94 V-0)  
pebble grey RAL 7032



**B1360029**  
Wall suspension element for  
Toptec 154  
ABS (UL 94 HB)  
black RAL 9005



**B1370028**  
Wall suspension element for  
Toptec 194  
PC+ABS (UL 94 V-0)  
pebble grey RAL 7032



**B1370029**  
Wall suspension element for  
Toptec 194  
ABS (UL 94 HB)  
black RAL 9005

## Accessory "screws"



**A0305031**  
Self-tapping screws 2.5 x 6 mm  
(PZ1)



**A9199008**  
Set of screws

## Accessory



**A9207150**  
Anti-slide feet 6.5 x 2 mm  
transparent