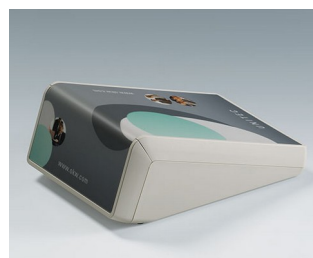
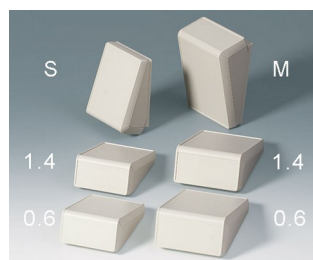


# UNITEC

## Contenitori per applicazioni a contatto diretto

La linea di contenitori UNITEC è caratterizzata da due superfici di comando con inclinazione differente.

- Aree di dialogo di grandi dimensioni con un'inclinazione di 72° e 18° per applicazioni a contatto diretto, ad es. fra medico e paziente
- Design elegante per apparecchi da scrivania e applicazioni a muro
- 2 misure, ciascuna in 12 versioni
- Superfici di comando incavate con profondità di 0,6 mm (pellicole decorative) o di 1,4 mm (tastiere a membrana)
- Speciale possibilità di applicare un film a stampa digitale su tutto il perimetro
- Versioni con vano batterie per 3 o 5 x AA
- Flessibilità nel montaggio dei componenti; posizionamento dei circuiti stampati nella parte inferiore, superiore e frontale; punti di fissaggio integrati
- I componenti elettronici e le interfacce possono essere incorporati già assemblati, per questo la parte superiore e quella frontale sono disposte ad angolo retto
- Grado di protezione IP 40
- Fissaggio a muro a scomparsa (accessorio), diverse inclinazioni



# UNITEC

## Esempi di applicazione

Sistemi di rilevamento dei dati, terminali di accesso e di informazione, gestioni degli impianti tecnici nelle abitazioni, periferiche di computer, comunicazione, applicazioni di analisi, diagnostica e terapia, metrologia e tecnica di regolazione e comandi industriali.



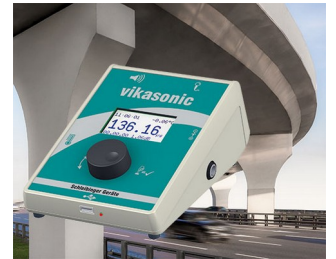
Biosignal simulator



Foot care device



Time recording terminal



Ultrasonic measuring device

## Modifiche specifiche del cliente

Che caratteristiche deve avere il vostro prodotto personalizzato? Su richiesta vi forniamo i contenitori e manopole pronti per il montaggio e con tutte le modifiche e le caratteristiche specifiche.

Opzioni prodotto per Unitec



Lavorazione  
meccanica



Verniciatura



Stampa



Marcatura laser



Pellicole decorative



Materiale speciale



Protezione CEM



Confezionamento /  
montaggio

# UNITEC

## Versioni



**B4054107**  
UNITEC S, 0.6/0.6  
ABS (UL 94 HB)  
off-white RAL 9002  
125x177x69mm  
IP 40



**B4054117**  
UNITEC S, 1.4/1.4  
ABS (UL 94 HB)  
off-white RAL 9002  
125x177x69mm  
IP 40



**B4054127**  
UNITEC S, 1.4/0.6  
ABS (UL 94 HB)  
off-white RAL 9002  
125x177x69mm  
IP 40



**B4054137**  
UNITEC S, 0.6/1.4  
ABS (UL 94 HB)  
off-white RAL 9002  
125x177x69mm  
IP 40



**B4054207**  
UNITEC S, 0.6/0.6  
ABS (UL 94 HB)  
off-white RAL 9002  
125x177x69mm  
IP 40



**B4054217**  
UNITEC S, 1.4/1.4  
ABS (UL 94 HB)  
off-white RAL 9002  
125x177x69mm  
IP 40



**B4054227**  
UNITEC S, 1.4/0.6  
ABS (UL 94 HB)  
off-white RAL 9002  
125x177x69mm  
IP 40



**B4054237**  
UNITEC S, 0.6/1.4  
ABS (UL 94 HB)  
off-white RAL 9002  
125x177x69mm  
IP 40



**B4054307**  
UNITEC S, 0.6/0.6  
ABS (UL 94 HB)  
off-white RAL 9002  
125x177x69mm  
IP 40



**B4054317**  
UNITEC S, 1.4/1.4  
ABS (UL 94 HB)  
off-white RAL 9002  
125x177x69mm  
IP 40



**B4054327**  
UNITEC S, 1.4/0.6  
ABS (UL 94 HB)  
off-white RAL 9002  
125x177x69mm  
IP 40



**B4054337**  
UNITEC S, 0.6/1.4  
ABS (UL 94 HB)  
off-white RAL 9002  
125x177x69mm  
IP 40



**B4056107**  
UNITEC M, 0.6/0.6  
ABS (UL 94 HB)  
off-white RAL 9002  
148x210x80mm  
IP 40



**B4056117**  
UNITEC M, 1.4/1.4  
ABS (UL 94 HB)  
off-white RAL 9002  
148x210x80mm  
IP 40



**B4056127**  
UNITEC M, 1.4/0.6  
ABS (UL 94 HB)  
off-white RAL 9002  
148x210x80mm  
IP 40



**B4056137**  
UNITEC M, 0.6/1.4  
ABS (UL 94 HB)  
off-white RAL 9002  
148x210x80mm  
IP 40

# UNITEC



**B4056207**  
UNITEC M, 0.6/0.6  
ABS (UL 94 HB)  
off-white RAL 9002  
148x210x80mm  
IP 40



**B4056217**  
UNITEC M, 1.4/1.4  
ABS (UL 94 HB)  
off-white RAL 9002  
148x210x80mm  
IP 40



**B4056227**  
UNITEC M, 1.4/0.6  
ABS (UL 94 HB)  
off-white RAL 9002  
148x210x80mm  
IP 40



**B4056237**  
UNITEC M, 0.6/1.4  
ABS (UL 94 HB)  
off-white RAL 9002  
148x210x80mm  
IP 40



**B4056307**  
UNITEC M, 0.6/0.6  
ABS (UL 94 HB)  
off-white RAL 9002  
148x210x80mm  
IP 40



**B4056317**  
UNITEC M, 1.4/1.4  
ABS (UL 94 HB)  
off-white RAL 9002  
148x210x80mm  
IP 40



**B4056327**  
UNITEC M, 1.4/0.6  
ABS (UL 94 HB)  
off-white RAL 9002  
148x210x80mm  
IP 40



**B4056337**  
UNITEC M, 0.6/1.4  
ABS (UL 94 HB)  
off-white RAL 9002  
148x210x80mm  
IP 40

## Accessory "wall/holder"



**B4154307**  
Wall suspension element S  
off-white RAL 9002



**B4156307**  
Wall suspension element M  
off-white RAL 9002

## Accessory "screws"



**A0306031**  
Self-tapping screws 3 x 6 mm  
(PZ1)

# UNITEC

## Accessory



A9212330  
Anti-slide feet 12 x 3.5 mm  
transparent

Salvo modifiche tecniche. © OKW Gehäusesysteme, Buchen/Germania.