

# CARRYTEC

## Contenitori in plastica con impugnatura funzionale

La particolare prerogativa di CARRYTEC è l'impugnatura funzionale, perfetta per i compiti e le situazioni più diverse sia in interni che in esterni.

- Non scivola di mano grazie all'impugnatura al di sopra del baricentro del contenitore
- CARRYTEC M in versione sottile per l'installazione di tablet e apparecchi simili
- Montaggio posteriore su sistemi a stativo o a braccio di supporto; posizionamento/allineamento rapido della superficie di visualizzazione e di comando, conduzione dei cavi ordinata
- Superficie particolarmente grande utilizzabile per le interfacce utenti (S: 8,4"/21 cm; M: 10,4"/26 cm; L: 13,4"/34 cm)
- Profondità di montaggio elevata e molto spazio per interfacce, allo stesso tempo aspetto snello
- Montaggio protetto delle interfacce
- Custodia sicura su console da tavolo e/o su supporto a parete; semplice trasmissione di dati e di corrente di carica; contatti come accessorio (eccetto contenitori sottili)
- Clip di aggancio a tubi tondi e guide per apparecchi DIN EN ISO 19054
- Contenitori in materiale plastico resistente agli urti anche in caso di elevate sollecitazioni
- Con guarnizione grado di protezione IP 54 (accessorio)
- Superficie di comando incavata a protezione della tastiera a membrana
- Facile pulizia dei contenitori
- Vano batteria per 5 batterie AA opzionale (necessaria ulteriore lavorazione)
- Tasche di protezione per conservare strumenti, sensori, accessori ecc. (misura S e M)
- Punti di fissaggio per schede e componenti di montaggio



# CARRYTEC

## Esempi di applicazione

Straordinaria molteplicità d'impiego: mobile – da scrivania – a muro – su guida – tubo tondo – stativo – braccio di supporto. A seconda dell'utilizzo (in interni/esterni), i contenitori innovativi si presentano in materiali diversi, per esempio in plastica resistente agli urti, in colori abbinati e con diverse possibilità di combinazione.



Air velocity meter



Battery filler for aviation batteries



Camera inspection



CNC Machine Monitoring



Diagnostic camera for illustrating the machine status



Hand held HD-camera and monitor system



Indoor Farming Monitoring



Mobile radio remote control unit for orbital welding system



Mobile testing device for cost-effective fault analysis



Monitoring system for cleaning nozzles



Multi-functional measuring instrument



Patient Simulation System



Portable receiver

## Modifiche specifiche del cliente

Che caratteristiche deve avere il vostro prodotto personalizzato? Su richiesta vi forniamo i contenitori e manopole pronti per il montaggio e con tutte le modifiche e le caratteristiche specifiche.

Opzioni prodotto per Carrytec

# CARRYTEC



Lavorazione  
meccanica



Verniciatura



Stampa



Marcatura laser



Pellicole decorative



Protezione CEM



Confezionamento /  
montaggio

## Versioni



**B4208107**  
CARRYTEC S  
ABS (UL 94 HB)  
off-white RAL 9002  
222x205x80mm  
IP 54 opt.



**B4208208**  
CARRYTEC S  
ASA+PC (UL 94 V-0)  
lava  
222x205x80mm  
IP 54 opt.



**B4210107**  
CARRYTEC M  
ABS (UL 94 HB)  
off-white RAL 9002  
270x247x91mm  
IP 54 opt.



**B4210127**  
CARRYTEC M slim version  
ABS (UL 94 HB)  
off-white RAL 9002  
270x247x42mm  
IP 54 opt.



**B4210208**  
CARRYTEC M  
ASA+PC (UL 94 V-0)  
lava  
270x247x91mm  
IP 54 opt.



**B4210228**  
CARRYTEC M slim version  
ASA+PC (UL 94 V-0)  
lava  
270x247x42mm  
IP 54 opt.



**B4213107**  
CARRYTEC L  
ABS (UL 94 HB)  
off-white RAL 9002  
348x303x117mm  
IP 54 opt.



**B4213208**  
CARRYTEC L  
ASA+PC (UL 94 V-0)  
lava  
348x303x117mm  
IP 54 opt.

# CARRYTEC



**B4308117**  
Station S/M  
ABS (UL 94 HB)  
off-white RAL 9002



**B4308218**  
Station S/M  
ASA+PC (UL 94 V-0)  
lava



**B4308600**  
Carrying case S, right-hand side  
grey  
82x180x65mm



**B4308610**  
Carrying case S, left-hand side  
grey  
82x180x65mm



**B4310600**  
Carrying case M, right-hand side  
grey  
99x214x64mm



**B4310610**  
Carrying case M, left-hand side  
grey  
99x214x64mm



**B4313117**  
Station L  
ABS (UL 94 HB)  
off-white RAL 9002



**B4313218**  
Station L  
ASA+PC (UL 94 V-0)  
lava

## Accessory "battery"



**A9338117**  
Battery compartment kit, 5 x AA  
ABS (UL 94 HB)  
off-white RAL 9002  
93x98mm  
IP 54



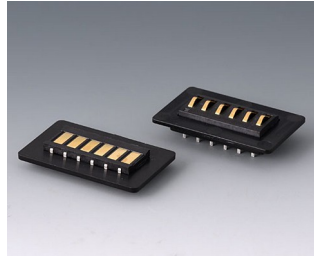
**A9338218**  
Battery compartment kit, 5 x AA  
ASA+PC (UL 94 V-0)  
lava  
93x98mm  
IP 54

# CARRYTEC

## Accessory "station"



**A9178007**  
 Contacts, male  
 gold-plated



**A9193044**  
 Contacting kit, 6-pin  
 ABS (UL 94 HB)  
 black RAL 9005



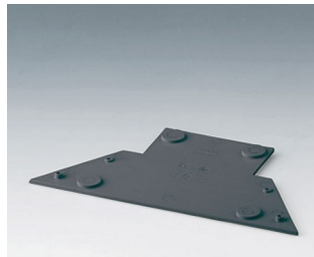
**B4308117**  
 Station S/M  
 ABS (UL 94 HB)  
 off-white RAL 9002



**B4308127**  
 Base plate for station  
 ABS (UL 94 HB)  
 off-white RAL 9002



**B4308218**  
 Station S/M  
 ASA+PC (UL 94 V-0)  
 lava



**B4308228**  
 Base plate for station  
 ASA+PC (UL 94 V-0)  
 lava



**B4313117**  
 Station L  
 ABS (UL 94 HB)  
 off-white RAL 9002



**B4313147**  
 Adapter for Station L  
 ABS (UL 94 HB)  
 off-white RAL 9002



**B4313218**  
 Station L  
 ASA+PC (UL 94 V-0)  
 lava

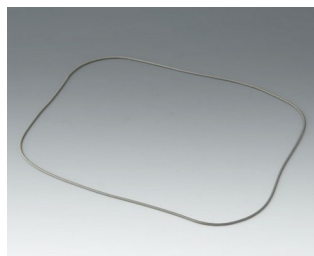


**B4313248**  
 Adapter for Station L  
 ASA+PC (UL 94 V-0)  
 lava

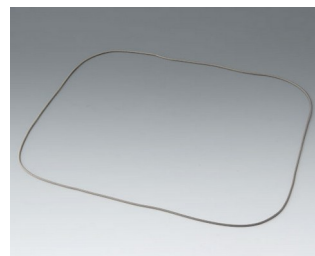
## Accessory "protection"



**B4308001**  
 Sealing S



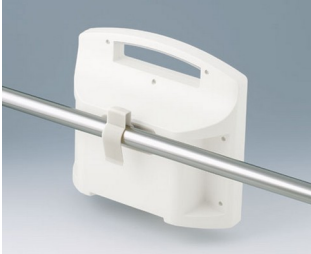
**B4310001**  
 Sealing M



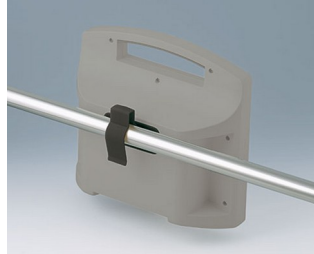
**B4313001**  
 Sealing L

# CARRYTEC

## Accessory "wall/holder"



**B4308237**  
Holding clamps  
PA 6  
off-white RAL 9002



**B4308238**  
Holding clamps  
PA 6  
lava

## Accessory "carrying"



**B4308600**  
Carrying case S, right-hand side  
grey  
82x180x65mm



**B4308610**  
Carrying case S, left-hand side  
grey  
82x180x65mm



**B4308650**  
Shoulder strap  
grey  
1400mm



**B4310600**  
Carrying case M, right-hand side  
grey  
99x214x64mm



**B4310610**  
Carrying case M, left-hand side  
grey  
99x214x64mm

## Accessory "screws"



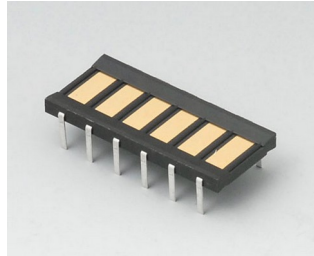
**A0325080**  
Self-tapping screws 2.5 x 8 mm  
(PZ1)

# CARRYTEC

## Accessory



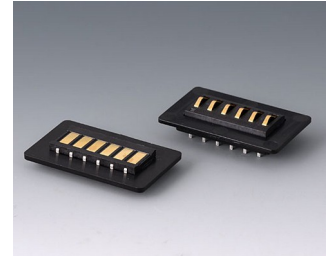
**A9178007**  
Contacts, male  
gold-plated



**A9178008**  
Contacts, female  
gold-plated



**A9193042**  
Mounting plates for contacts  
ABS (UL 94 HB)  
black RAL 9005



**A9193044**  
Contacting kit, 6-pin  
ABS (UL 94 HB)  
black RAL 9005

Salvo modifiche tecniche. © OKW Gehäusesysteme, Buchen/Germania.