

# SOFT-CASE

## Contenitori per applicazioni mobili in formato grande

I contenitori SOFT-CASE convincono l'utilizzatore perché per design e tecnica rispondono alle sue esigenze attuali.

- Formati maneggevoli con forme morbide e arrotondate gradevoli al tatto
- Il singolare "orientamento in larghezza" permette di installare display grandi in uno spazio ridotto, aiutando l'utilizzatore sia nella lettura delle indicazioni che nelle operazioni di comando
- Ampio spazio per le interfacce sul lato lungo per una maggiore flessibilità
- Impiego universale come contenitore per applicazioni mobili, a scrivania e a muro
- 4 misure, in opzione con anello intermedio per maggiore altezza di montaggio nelle diverse versioni: ABS nel colore del contenitore o cromato, materiale TPE
- Possibilità di grado di protezione IP 54 in collegamento con l'anello intermedio in TPE (versioni di contenitori senza vano batteria in ABS o PMMA)
- 2 materiali: ABS (UL 94 HB) o PMMA trasparente ai raggi infrarossi (UL 94 HB)
- Con/senza vano batteria per 2 batterie AAA, 2 batterie AA, 4 batterie AA o 1 batteria da 9 V; coperchio del vano batteria con arresto a scatto, se necessario vite di bloccaggio
- Superficie di comando incavata a protezione della tastiera a membrana/pellicola decorativa
- La clip combinata funge da clip da cintura e/o supporto da parete (accessorio)
- Supporto inclinato, pratico per le operazioni di comando
- Punti di fissaggio ovvero base di fissaggio per schede e componenti di montaggio



# SOFT-CASE

## Esempi di applicazione

Diverse tipologie di comandi a distanza, senza fili o tramite cavo, metrologia e tecnica di regolazione, tecnica di comando digitale, tecnica medica e di laboratorio, periferiche e dispositivi interfaccia, tecnica di comunicazione, IoT/IIoT, ecc.



Digital joystick for ISO bus machines



Geiger counter with logging function



HRV scanner for analysing the autonomic nervous system



Module for smart mobility applications



Multimedia audioguide for museums



Real-time localisation in the healthcare sector



Remote control unit for AutoSat satellite receiver



RFID Reader



RIDEwatcher Multimeter for ride profiles



Sensor for measuring carbon dioxide concentration

## Modifiche specifiche del cliente

Che caratteristiche deve avere il vostro prodotto personalizzato? Su richiesta vi forniamo i contenitori e manopole pronti per il montaggio e con tutte le modifiche e le caratteristiche specifiche.

Opzioni prodotto per Soft-Case

# SOFT-CASE



Lavorazione  
meccanica



Verniciatura



Stampa



Marcatura laser



Pellicole decorative



Materiale speciale



Protezione CEM



Confezionamento /  
montaggio

## Versioni



**A9050107**  
SOFT-CASE S  
ABS (UL 94 HB)  
off-white RAL 9002  
51x82x14mm  
IP 54 opt., IP 40



**A9050108**  
SOFT-CASE S  
ABS (UL 94 HB)  
lava  
51x82x14mm  
IP 54 opt., IP 40



**A9050209**  
SOFT-CASE S  
PMMA (IR) (UL 94 HB)  
black RAL 9005  
51x82x14mm  
IP 54 opt., IP 40



**A9051107**  
SOFT-CASE M  
ABS (UL 94 HB)  
off-white RAL 9002  
65x105x19mm  
IP 54 opt., IP 40



**A9051108**  
SOFT-CASE M  
ABS (UL 94 HB)  
lava  
65x105x19mm  
IP 54 opt., IP 40



**A9051117**  
SOFT-CASE M  
ABS (UL 94 HB)  
off-white RAL 9002  
65x105x19mm  
IP 40



**A9051118**  
SOFT-CASE M  
ABS (UL 94 HB)  
lava  
65x105x19mm  
IP 40



**A9051209**  
SOFT-CASE M  
PMMA (IR) (UL 94 HB)  
black RAL 9005  
65x105x19mm  
IP 54 opt., IP 40

# SOFT-CASE



**A9051219**  
SOFT-CASE M  
PMMA (IR) (UL 94 HB)  
black RAL 9005  
65x105x19mm  
IP 40



**A9052107**  
SOFT-CASE L  
ABS (UL 94 HB)  
off-white RAL 9002  
73x117x24mm  
IP 54 opt., IP 40



**A9052108**  
SOFT-CASE L  
ABS (UL 94 HB)  
lava  
73x117x24mm  
IP 54 opt., IP 40



**A9052117**  
SOFT-CASE L  
ABS (UL 94 HB)  
off-white RAL 9002  
73x117x24mm  
IP 40



**A9052118**  
SOFT-CASE L  
ABS (UL 94 HB)  
lava  
73x117x24mm  
IP 40



**A9052127**  
SOFT-CASE L  
ABS (UL 94 HB)  
off-white RAL 9002  
73x117x24mm  
IP 40



**A9052128**  
SOFT-CASE L  
ABS (UL 94 HB)  
lava  
73x117x24mm  
IP 40



**A9052209**  
SOFT-CASE L  
PMMA (IR) (UL 94 HB)  
black RAL 9005  
73x117x24mm  
IP 54 opt., IP 40



**A9052219**  
SOFT-CASE L  
PMMA (IR) (UL 94 HB)  
black RAL 9005  
73x117x24mm  
IP 40



**A9052229**  
SOFT-CASE L  
PMMA (IR) (UL 94 HB)  
black RAL 9005  
73x117x24mm  
IP 40



**A9053107**  
SOFT-CASE XL  
ABS (UL 94 HB)  
off-white RAL 9002  
92x150x28mm  
IP 40



**A9053108**  
SOFT-CASE XL  
ABS (UL 94 HB)  
lava  
92x150x28mm  
IP 40



**A9053117**  
SOFT-CASE XL  
ABS (UL 94 HB)  
off-white RAL 9002  
92x150x28mm  
IP 40



**A9053118**  
SOFT-CASE XL  
ABS (UL 94 HB)  
lava  
92x150x28mm  
IP 40



**A9053209**  
SOFT-CASE XL  
PMMA (IR) (UL 94 HB)  
black RAL 9005  
92x150x28mm  
IP 40



**A9053219**  
SOFT-CASE XL  
PMMA (IR) (UL 94 HB)  
black RAL 9005  
92x150x28mm  
IP 40

# SOFT-CASE

## Accessory "intermediate ring"



**A9150011**  
Intermediate ring S  
ABS (UL 94 HB)  
matt chromed  
54x85x12mm



**A9150017**  
Intermediate ring S  
ABS (UL 94 HB)  
off-white RAL 9002  
54x85x12mm



**A9150018**  
Intermediate ring S  
ABS (UL 94 HB)  
lava  
54x85x12mm



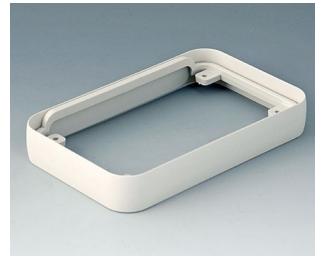
**A9150118**  
Intermediate protection ring S  
SEBS (TPE)  
volcano  
54x85x12mm



**A9150219**  
Intermediate ring S  
PMMA (IR) (UL 94 HB)  
black RAL 9005  
54x85x12mm



**A9151011**  
Intermediate ring M  
ABS (UL 94 HB)  
matt chromed  
68x108x16mm



**A9151017**  
Intermediate ring M  
ABS (UL 94 HB)  
off-white RAL 9002  
68x108x16mm



**A9151018**  
Intermediate ring M  
ABS (UL 94 HB)  
lava  
68x108x16mm



**A9151118**  
Intermediate protection ring M  
SEBS (TPE)  
volcano  
68x108x16mm



**A9152129**  
Intermediate ring M  
PMMA (IR) (UL 94 HB)  
black RAL 9005  
68x108x16mm



**A9152011**  
Intermediate ring L  
ABS (UL 94 HB)  
matt chromed  
76x120x21mm



**A9152017**  
Intermediate ring L  
ABS (UL 94 HB)  
off-white RAL 9002  
76x120x21mm



**A9152018**  
Intermediate ring L  
ABS (UL 94 HB)  
lava  
76x120x21mm



**A9152118**  
Intermediate protection ring L  
SEBS (TPE)  
volcano  
76x120x21mm



**A9152219**  
Intermediate ring L  
PMMA (IR) (UL 94 HB)  
black RAL 9005  
76x120x21mm



**A9153011**  
Intermediate ring XL  
ABS (UL 94 HB)  
matt chromed  
96x154x26mm

# SOFT-CASE



**A9153017**  
 Intermediate ring XL  
 ABS (UL 94 HB)  
 off-white RAL 9002  
 96x154x26mm



**A9153018**  
 Intermediate ring XL  
 ABS (UL 94 HB)  
 lava  
 96x154x26mm



**A9153118**  
 Intermediate ring XL  
 SEBS (TPE)  
 volcano  
 96x154x26mm



**A9153219**  
 Intermediate ring XL  
 PMMA (IR) (UL 94 HB)  
 black RAL 9005  
 96x154x26mm

## Accessory "battery"



**A9151010**  
 Set of battery clips, 2 x AAA  
 Steel  
 nickel-plated



**A9152010**  
 Set of battery clips, 2/4 x AA  
 Steel  
 nickel-plated



**A9174006**  
 Set of battery clips, 1 x 9 V  
 Steel  
 tin-plated

## Accessory "wall/holder"



**A9152047**  
 Combi-Clip  
 ABS (UL 94 HB)  
 off-white RAL 9002  
 45x27mm



**A9152048**  
 Combi-Clip  
 ABS (UL 94 HB)  
 lava  
 45x27mm



**A9152049**  
 Combi-Clip  
 ABS (UL 94 HB)  
 black RAL 9005  
 45x27mm

## Accessory "carrying"



**A9100001**  
 Ring eyelet  
 PA 6  
 volcano



**A9100002**  
 Ring eyelet  
 PA 6  
 volcano



**A9152047**  
 Combi-Clip  
 ABS (UL 94 HB)  
 off-white RAL 9002  
 45x27mm



**A9152048**  
 Combi-Clip  
 ABS (UL 94 HB)  
 lava  
 45x27mm

# SOFT-CASE



**A9152049**  
Combi-Clip  
ABS (UL 94 HB)  
black RAL 9005  
45x27mm



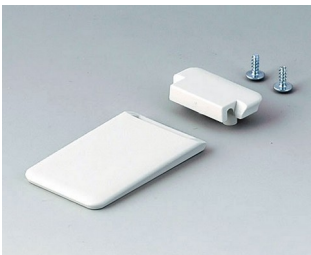
**B9106128**  
Strap eyelet  
ABS (UL 94 HB)  
lava

## Accessory "screws"



**A0304031**  
Self-tapping screws 2.2 x 5 mm  
(PZ1)

## Accessory



**A9152057**  
Tilt foot bar  
ABS (UL 94 HB)  
off-white RAL 9002



**A9152058**  
Tilt foot bar  
ABS (UL 94 HB)  
lava



**A9152059**  
Tilt foot bar  
ABS (UL 94 HB)  
black RAL 9005

Salvo modifiche tecniche. © OKW Gehäusesysteme, Buchen/Germania.