

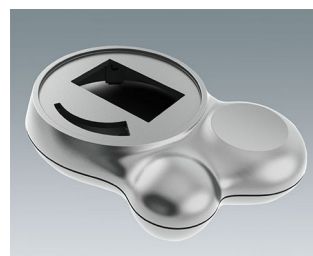
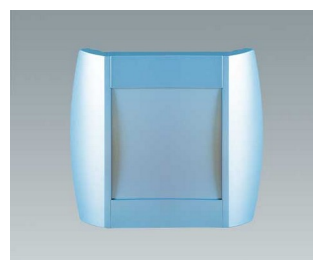
PEINTURE

Nous utilisons des peintures bi-composants de grande qualité, résistantes aux UV.

Les teintes sont réalisées dans notre propre unité de mélange selon le nuancier RAL Classic, garantissant une qualité constante et des délais de livraison réduits. En complément du RAL 9006 métallisé (aluminium blanc), nous proposons des couleurs Pantone (cf. Nuancier de référence) ainsi que d'autres finitions métallisées, sur demande.

- **Peintures en différents degrés de brillance**
Mattes à brillantes selon vos besoins. Les peintures mates empêchent les reflets de lumière indésirables et les peintures brillantes confèrent un style soigné et moderne.
- **Peintures et coloris à effet métallique**
Rendu métallisé sur les surfaces peintes..
- **Peinture Soft-Touch**
Peinture imitation cuir améliorant le toucher. La peinture « Soft-Touch » rend vos produits doux comme du velours et permet, par exemple, une prise en main agréable et sécurisée des appareils portables.
NOUVEAU : peinture Soft-Touch transparente.
- **Peinture antistatique**
Finition spéciale de couleur gris-noir pour prévenir les décharges électrostatiques (ESD).

Nous vous conseillons volontiers sur les possibilités techniques.



Sous réserve de modifications techniques. © OKW Gehäusesysteme, Buchen/Allemagne.