

# STAR-KNOBS

## Des boutons de commande design avec éclairage

Les boutons STAR-KNOBS d'OKW sont conçus pour les potentiomètres ou générateurs d'impulsions rotatifs à axe rond et pour les interfaces pilotées par menu. Ainsi, un seul bouton permet de remplir plusieurs fonctions. L'éclairage disponible en option met l'accent sur le design de vos appareils.

- bouton de commande au design innovant conçu en version encastrable ou en saillie
- la version encastrée offre une continuité entre le bouton et la façade de l'appareil ; le bouton en version translucide peut être éclairé grâce à la bague située entre le creux et le capuchon
- dans la version avec montage en saillie, le bouton est légèrement incliné vers l'axe intérieur, favorisant une utilisation ergonomique ; le bouton est placé sur une bague d'environ 3 mm de hauteur pouvant être éclairée
- technologie SMD-LED, à faible consommation d'énergie, pour blocs d'alimentation 5 V : au choix, lumière de fond blanche pour obtenir les couleurs diamant, émeraude et saphir, ou lumière de fond RGB qui permet de réaliser un éclairage personnalisé, en accessoire
- bouton avec/sans reliefs
- capuchon avec/sans empreinte facilitant le réglage
- système de bague de serrage pour une fixation sécurisée sur l'axe
- couple de serrage maxi. : montage = 1,5 Nm, fonction = 1,2 Nm

### Tailles des boutons Alésages

∅ 33 mm	6 mm, 1/4"
∅ 41 mm	6 mm

### Composants à sélectionner pour un bouton STAR-KNOB :

1 bouton, 1 capuchon et 1 jeu de montage.

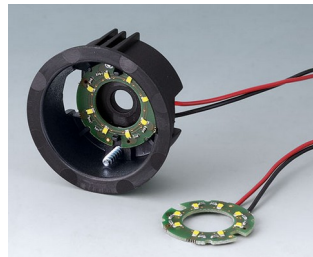
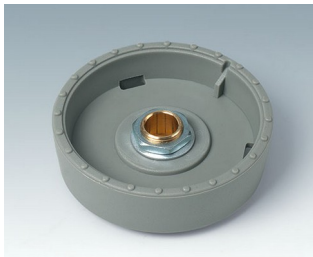
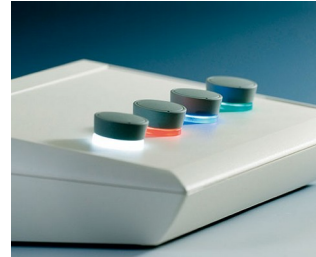
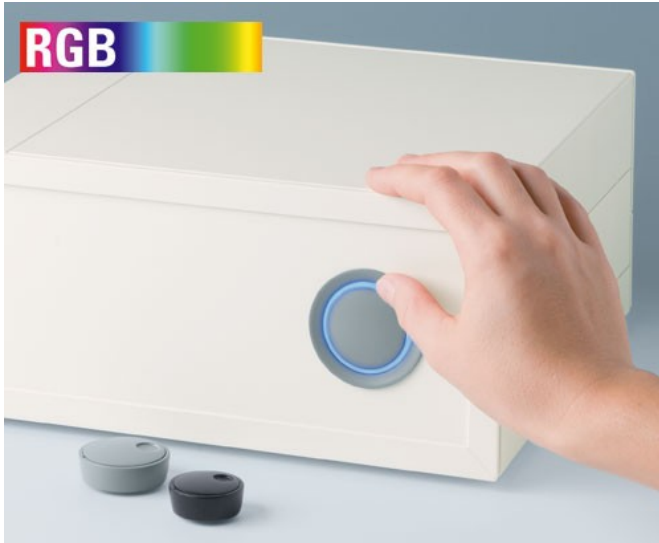
### Remarques sur l'éclairage :

Pour la **version encastrable**, demandez le bouton en translucide (diamant, émeraude ou saphir).

Pour la **version en saillie**, demandez le jeu de montage en translucide (diamant ou saphir).

Lumière de fond en blanc/RGB en accessoire.

# STAR-KNOBS



# STAR-KNOBS

## Ex. d'application

Pour les potentiomètres ou générateurs d'impulsions rotatifs à axe rond selon la norme DIN 41591 ; disponible également avec la fonction de commande à impulsions. Technique de mesure et de régulation, technique médicale et de laboratoire, bien-être, santé, technique de chauffage et de climatisation, communication, bâtiment, usine intelligente, etc.



Commande d'une installation solaire photovoltaïque



Réchauffeur de sang, de substituts sanguins et solutions de perfusion



Système multiple d'analyse de résonances



Élément de commande pour appareil d'assistance respiratoire



Élément de commande pour poste de commande de pompe

## Modifications spécifiques client

De quoi avez-vous besoin pour réaliser un produit entièrement personnalisé ? Si vous le souhaitez, nous vous fournissons les boîtiers et boutons prêts à l'encastrement, toutes modifications et finitions demandées comprises. Options de personnalisation pour Star-Knobs



Usinage mécanique



Peinture



Impression



Marquage laser



Assemblage/montage

# STAR-KNOBS

## Versions



**B8033068**  
STAR-KNOBS 33  
PA 6  
volcan  
33x14mm 6mm



**B8033069**  
STAR-KNOBS 33  
PA 6  
néro  
33x14mm 6mm



**B8033638**  
STAR-KNOBS 33  
PA 6  
volcan  
33x14mm 1/4"



**B8033639**  
STAR-KNOBS 33  
PA 6  
néro  
33x14mm 1/4"



**B8041068**  
STAR-KNOBS 41  
PA 6  
volcan  
41x14mm 6mm



**B8041069**  
STAR-KNOBS 41  
PA 6  
néro  
41x14mm 6mm



**B8133068**  
STAR-KNOBS 33, avec reliefs  
PA 6  
volcan  
33x14mm 6mm



**B8133069**  
STAR-KNOBS 33, avec reliefs  
PA 6  
néro  
33x14mm 6mm



**B8133638**  
STAR-KNOBS 33, avec reliefs  
PA 6  
volcan  
33x14mm 1/4"



**B8133639**  
STAR-KNOBS 33, avec reliefs  
PA 6  
néro  
33x14mm 1/4"



**B8141068**  
STAR-KNOBS 41, avec reliefs  
PA 6  
volcan  
41x14mm 6mm



**B8141069**  
STAR-KNOBS 41, avec reliefs  
PA 6  
néro  
41x14mm 6mm



**B8233061**  
STAR-KNOBS 33  
PC (UL 94 HB)  
diamant  
33x14mm 6mm



**B8233065**  
STAR-KNOBS 33  
PC (UL 94 HB)  
émeraude  
33x14mm 6mm



**B8233066**  
STAR-KNOBS 33  
PC (UL 94 HB)  
saphir  
33x14mm 6mm



**B8233631**  
STAR-KNOBS 33  
PC (UL 94 HB)  
diamant  
33x14mm 1/4"

# STAR-KNOBS



**B8233635**  
STAR-KNOBS 33  
PC (UL 94 HB)  
émeraude  
33x14mm 1/4"



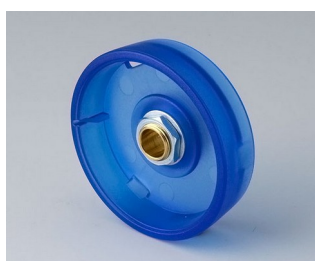
**B8233636**  
STAR-KNOBS 33  
PC (UL 94 HB)  
saphir  
33x14mm 1/4"



**B8241061**  
STAR-KNOBS 41  
PC (UL 94 HB)  
diamant  
41x14mm 6mm



**B8241065**  
STAR-KNOBS 41  
PC (UL 94 HB)  
émeraude  
41x14mm 6mm



**B8241066**  
STAR-KNOBS 41  
PC (UL 94 HB)  
saphir  
41x14mm 6mm



**B8333061**  
STAR-KNOBS 33, avec reliefs  
PC (UL 94 HB)  
diamant  
33x14mm 6mm



**B8333065**  
STAR-KNOBS 33, avec reliefs  
PC (UL 94 HB)  
émeraude  
33x14mm 6mm



**B8333066**  
STAR-KNOBS 33, avec reliefs  
PC (UL 94 HB)  
saphir  
33x14mm 6mm



**B8333631**  
STAR-KNOBS 33, avec reliefs  
PC (UL 94 HB)  
diamant  
33x14mm 1/4"



**B8333635**  
STAR-KNOBS 33, avec reliefs  
PC (UL 94 HB)  
émeraude  
33x14mm 1/4"



**B8333636**  
STAR-KNOBS 33, avec reliefs  
PC (UL 94 HB)  
saphir  
33x14mm 1/4"



**B8341061**  
STAR-KNOBS 41, avec reliefs  
PC (UL 94 HB)  
diamant  
41x14mm 6mm



**B8341065**  
STAR-KNOBS 41, avec reliefs  
PC (UL 94 HB)  
émeraude  
41x14mm 6mm



**B8341066**  
STAR-KNOBS 41, avec reliefs  
PC (UL 94 HB)  
saphir  
41x14mm 6mm

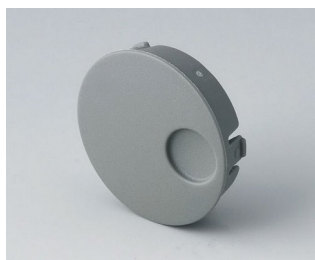


**B8633008**  
Capuchon 33  
PA 6  
volcan



**B8633009**  
Capuchon 33  
PA 6  
néro

# STAR-KNOBS



**B8633108**  
Capuchon 33, avec creux  
PA 6  
volcan



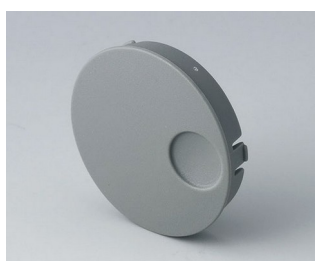
**B8633109**  
Capuchon 33, avec creux  
PA 6  
néro



**B8641008**  
Capuchon 41  
PA 6  
volcan



**B8641009**  
Capuchon 41  
PA 6  
néro



**B8641108**  
Capuchon 41, avec creux  
PA 6  
volcan



**B8641109**  
Capuchon 41, avec creux  
PA 6  
néro



**B8733118**  
Jeu de montage 33, version  
encastrée  
PA 6  
volcan



**B8733119**  
Jeu de montage 33, version  
encastrée  
PA 6  
néro



**B8733201**  
Jeu de montage 33, version en  
saillie  
PC (UL 94 HB)  
diamant



**B8733206**  
Jeu de montage 33, version en  
saillie  
PC (UL 94 HB)  
saphir



**B8733218**  
Jeu de montage 33, version en  
saillie  
PA 6  
volcan



**B8733219**  
Jeu de montage 33, version en  
saillie  
PA 6  
néro



**B8741118**  
Jeu de montage 41, version  
encastrée  
PA 6  
volcan



**B8741119**  
Jeu de montage 41, version  
encastrée  
PA 6  
néro



**B8741201**  
Jeu de montage 41, version en  
saillie  
PC (UL 94 HB)  
diamant



**B8741206**  
Jeu de montage 41, version en  
saillie  
PC (UL 94 HB)  
saphir

# STAR-KNOBS



**B8741218**  
Jeu de montage 41, version en saillie  
PA 6  
volcan



**B8741219**  
Jeu de montage 41, version en saillie  
PA 6  
néro

## Composants du système pour compléter



**B8033068**  
STAR-KNOBS 33  
PA 6  
volcan  
33x14mm 6mm



**B8033069**  
STAR-KNOBS 33  
PA 6  
néro  
33x14mm 6mm



**B8033638**  
STAR-KNOBS 33  
PA 6  
volcan  
33x14mm 1/4"



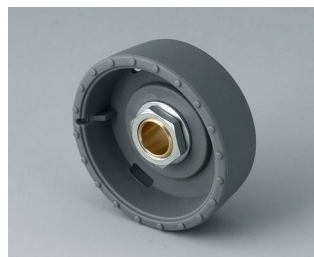
**B8033639**  
STAR-KNOBS 33  
PA 6  
néro  
33x14mm 1/4"



**B8041068**  
STAR-KNOBS 41  
PA 6  
volcan  
41x14mm 6mm



**B8041069**  
STAR-KNOBS 41  
PA 6  
néro  
41x14mm 6mm



**B8133068**  
STAR-KNOBS 33, avec reliefs  
PA 6  
volcan  
33x14mm 6mm



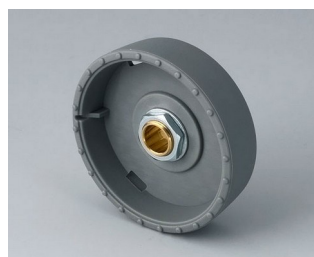
**B8133069**  
STAR-KNOBS 33, avec reliefs  
PA 6  
néro  
33x14mm 6mm



**B8133638**  
STAR-KNOBS 33, avec reliefs  
PA 6  
volcan  
33x14mm 1/4"



**B8133639**  
STAR-KNOBS 33, avec reliefs  
PA 6  
néro  
33x14mm 1/4"



**B8141068**  
STAR-KNOBS 41, avec reliefs  
PA 6  
volcan  
41x14mm 6mm



**B8141069**  
STAR-KNOBS 41, avec reliefs  
PA 6  
néro  
41x14mm 6mm

# STAR-KNOBS



**B8233061**  
STAR-KNOBS 33  
PC (UL 94 HB)  
diamant  
33x14mm 6mm



**B8233065**  
STAR-KNOBS 33  
PC (UL 94 HB)  
émeraude  
33x14mm 6mm



**B8233066**  
STAR-KNOBS 33  
PC (UL 94 HB)  
saphir  
33x14mm 6mm



**B8233631**  
STAR-KNOBS 33  
PC (UL 94 HB)  
diamant  
33x14mm 1/4"



**B8233635**  
STAR-KNOBS 33  
PC (UL 94 HB)  
émeraude  
33x14mm 1/4"



**B8233636**  
STAR-KNOBS 33  
PC (UL 94 HB)  
saphir  
33x14mm 1/4"



**B8241061**  
STAR-KNOBS 41  
PC (UL 94 HB)  
diamant  
41x14mm 6mm



**B8241065**  
STAR-KNOBS 41  
PC (UL 94 HB)  
émeraude  
41x14mm 6mm



**B8241066**  
STAR-KNOBS 41  
PC (UL 94 HB)  
saphir  
41x14mm 6mm



**B8333061**  
STAR-KNOBS 33, avec reliefs  
PC (UL 94 HB)  
diamant  
33x14mm 6mm



**B8333065**  
STAR-KNOBS 33, avec reliefs  
PC (UL 94 HB)  
émeraude  
33x14mm 6mm



**B8333066**  
STAR-KNOBS 33, avec reliefs  
PC (UL 94 HB)  
saphir  
33x14mm 6mm



**B8333631**  
STAR-KNOBS 33, avec reliefs  
PC (UL 94 HB)  
diamant  
33x14mm 1/4"



**B8333635**  
STAR-KNOBS 33, avec reliefs  
PC (UL 94 HB)  
émeraude  
33x14mm 1/4"

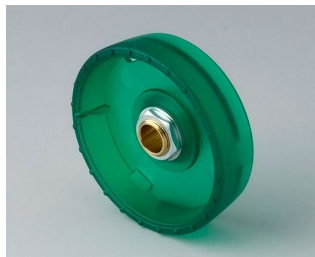


**B8333636**  
STAR-KNOBS 33, avec reliefs  
PC (UL 94 HB)  
saphir  
33x14mm 1/4"



**B8341061**  
STAR-KNOBS 41, avec reliefs  
PC (UL 94 HB)  
diamant  
41x14mm 6mm

# STAR-KNOBS



**B8341065**  
STAR-KNOBS 41, avec reliefs  
PC (UL 94 HB)  
émeraude  
41x14mm 6mm



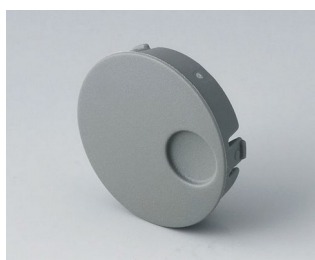
**B8341066**  
STAR-KNOBS 41, avec reliefs  
PC (UL 94 HB)  
saphir  
41x14mm 6mm



**B8633008**  
Capuchon 33  
PA 6  
volcan



**B8633009**  
Capuchon 33  
PA 6  
néro



**B8633108**  
Capuchon 33, avec creux  
PA 6  
volcan



**B8633109**  
Capuchon 33, avec creux  
PA 6  
néro



**B8641008**  
Capuchon 41  
PA 6  
volcan



**B8641009**  
Capuchon 41  
PA 6  
néro

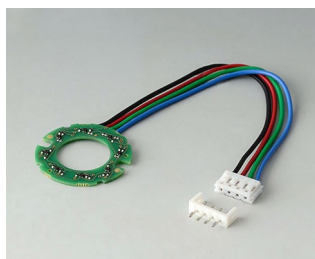


**B8641108**  
Capuchon 41, avec creux  
PA 6  
volcan

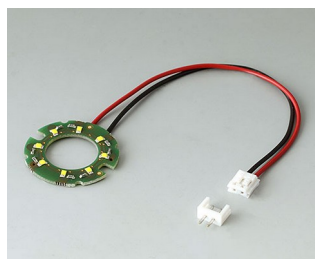


**B8641109**  
Capuchon 41, avec creux  
PA 6  
néro

## Accessoires "éclairage"



**B7546001**  
Éclairage LED, 8 LED (lumière  
de fond RGB)



**B8733004**  
Éclairage LED

# STAR-KNOBS

## Accessoires



**A6207009**  
Écrou rond M7 x 0,75



**A6210009**  
Écrou rond M10 x 0,75



**A6295009**  
Écrou rond 3/8"-32G



**A6300000**  
Clé



**B8733001**  
Moyen de montage 33  
ABS (UL 94 HB)  
vert



**B8741001**  
Moyen de montage 41  
ABS (UL 94 HB)  
vert

Sous réserve de modifications techniques. © OKW Gehäusesysteme, Buchen/Allemagne.