

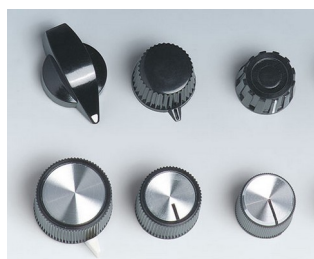
BOUTONS DE COMMANDE 'CLASSIC'

OKW
GEHÄUSE
SYSTEME

Boutons de commande ergonomiques

Choisissez la taille et la version de votre bouton de commande rotatif parmi notre gamme 'CLASSIC'. Pour répondre aux différents usages, les boutons sont fabriqués soit en matière thermoplastique, soit en matière thermodurcissable (duroplast) à résistance thermique plus élevée.

- tailles et designs divers : ergonomiques, bonne prise en main
- capuchon ou insert en aluminium pour un effet métallique haut de gamme
- versions avec repère pour faciliter le réglage et l'affichage
- fixation latérale par vis pour les axes ronds
- diamètre de 12 à 38 mm avec alésage de 4 ou 6 mm
- insert pour réduire l'alésage de 6 à 4 mm, en accessoire.



Modifications spécifiques client

De quoi avez-vous besoin pour réaliser un produit entièrement personnalisé ? Si vous le souhaitez, nous vous fournissons les boîtiers et boutons prêts à l'encastrement, toutes modifications et finitions demandées comprises. Options de personnalisation pour Boutons de commande 'classic'

BOUTONS DE COMMANDE 'CLASSIC'

OKW
GEHÄUSE
SYSTEME



Usinage mécanique



Impression



Assemblage/montage

Versions



A1310560
BOUTON, à fixation latérale par vis
PC
noir RAL 9005
15,4x13,2mm 6mm



A1311860
BOUTON, à fixation latérale par vis
PF
noir RAL 9005
18,8x12,5mm 6mm



A1312560
BOUTON, à fixation latérale par vis
ABS (UL 94 HB)
noir RAL 9005
20,7x19,7mm 6mm



A1313540
BOUTON, à fixation latérale par vis
PF
noir RAL 9005
20x15,4mm 4mm



A1313560
BOUTON, à fixation latérale par vis
PF
noir RAL 9005
20x15,4mm 6mm



A1314240
BOUTON, à fixation latérale par vis
PF
noir/alu
14,1x14mm 4mm



A1316240
BOUTON, à fixation latérale par vis
ABS (UL 94 HB)
noir RAL 9005
16,4x12,3mm 4mm



A1317860
BOUTON, à fixation latérale par vis
PF
noir RAL 9005
20,3x12,8mm 6mm



A1318260
BOUTON, à fixation latérale par vis
ABS (UL 94 HB)
noir/alu
18,2x14,2mm 6mm



A1318560
BOUTON, à fixation latérale par vis
PF
noir/alu
23,9x16mm 6mm



A1319260
BOUTON, à fixation latérale par vis
PF
noir RAL 9005
18,9x13,5mm 6mm



A1319560
BOUTON, à fixation latérale par vis
PF
noir RAL 9005
29x20,1mm 6mm

BOUTONS DE COMMANDE 'CLASSIC'

OKW
GEHÄUSE
SYSTEME



A1319860
BOUTON, à fixation latérale par vis
PF
noir RAL 9005
20,3x18mm 6mm



A1320260
BOUTON, à fixation latérale par vis
PF
noir/alu
20x16mm 6mm



A1321060
BOUTON, à fixation latérale par vis
PF
noir RAL 9005
31x20mm 6mm



A1321160
BOUTON, à fixation latérale par vis
ABS (UL 94 HB)
noir RAL 9005
20x16mm 6mm



A1321260
BOUTON, à fixation latérale par vis
PF
noir/alu
21x10mm 6mm



A1321860
BOUTON, à fixation latérale par vis
PF
noir RAL 9005
23x16mm 6mm



A1324260
BOUTON, à fixation latérale par vis
PF
noir/alu
24,3x16mm 6mm



A1324860
BOUTON, à fixation latérale par vis
PF
noir RAL 9005
25x20mm 6mm



A1328160
BOUTON, à fixation latérale par vis
PF
noir/alu
28x16mm 6mm



A1412441
BOUTON, à fixation latérale par vis
PC
brillant
12x7,2mm 4mm



A1412461
BOUTON, à fixation latérale par vis
PC
brillant
12x7,1mm 6mm



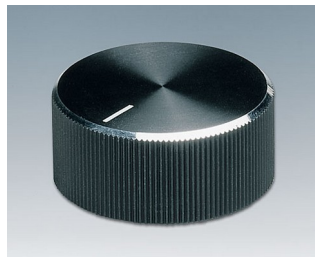
A1416449
BOUTON, à fixation latérale par vis
ABS (UL 94 HB)
brillant
15,9x15mm 4mm

BOUTONS DE COMMANDE 'CLASSIC'

OKW
GEHÄUSE
SYSTEME



A1416469
BOUTON, à fixation latérale par vis
ABS (UL 94 HB)
brillant
15,9x15,2mm 6mm



A1418260
BOUTON, à fixation latérale par vis
ABS (UL 94 HB)
noir/alu
18,6x12mm 6mm



A1418261
BOUTON, à fixation latérale par vis
ABS (UL 94 HB)
brillant
18,7x12mm 6mm



A1418461
BOUTON, à fixation latérale par vis
ABS (UL 94 HB)
brillant
17,8x12mm 6mm



A1421469
BOUTON, à fixation latérale par vis
ABS (UL 94 HB)
brillant
22,1x14,3mm 6mm



A1422260
BOUTON, à fixation latérale par vis
ABS (UL 94 HB)
noir/alu
22,8x13mm 6mm



A1422261
BOUTON, à fixation latérale par vis
ABS (UL 94 HB)
brillant
23x13mm 6mm



A1422461
BOUTON, à fixation latérale par vis
ABS (UL 94 HB)
brillant
22,5x13,3mm 6mm



A1422469
BOUTON, à fixation latérale par vis
ABS (UL 94 HB)
brillant
22,2x17,9mm 6mm



A1432260
BOUTON, à fixation latérale par vis
ABS (UL 94 HB)
noir/alu
33x14,3mm 6mm



A1432261
BOUTON, à fixation latérale par vis
ABS (UL 94 HB)
brillant
32,8x14,4mm 6mm



A1432469
BOUTON, à fixation latérale par vis
ABS (UL 94 HB)
brillant
31,9x14mm 6mm

BOUTONS DE COMMANDE 'CLASSIC'

OKW

GEHÄUSE
SYSTEME



A1438261
BOUTON, à fixation latérale par vis
ABS (UL 94 HB)
brillant
38,9x16mm 6mm



A1438461
BOUTON, à fixation latérale par vis
ABS (UL 94 HB)
brillant
37,8x15,9mm 6mm



A1613560
BOUTON, à fixation latérale par vis
ABS (UL 94 HB)
noir RAL 9005
19,9x15,5mm 6mm



A1624260
BOUTON, à fixation latérale par vis
ABS (UL 94 HB)
noir/alu
24x12,4mm 6mm



A1685540
BOUTON, à fixation latérale par vis
PC
noir RAL 9005
11,4x10,5mm 4mm

Accessoires



A1300040
Réducteur
ABS (UL 94 HB)
noir RAL 9005
7,4x7mm 4mm

Sous réserve de modifications techniques. © OKW Gehäusesysteme, Buchen/Allemagne.