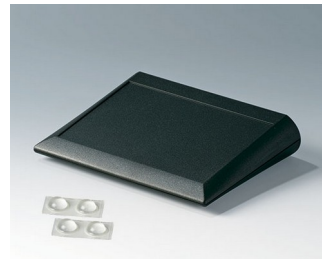


POIGNÉE ÉTRIER, ÉTRIER BASCULABLE

OKW

GEHÄUSE
SYSTEME

- Poignée étrier/étrier basculable en matière plastique ou en zinc moulé sous pression. Profilé aluminium correspondant, anodisé, dans la largeur de votre boîtier ; pièce vendue séparément.
- Pour les petits boîtiers en matière plastique, il existe en outre des étriers qui peuvent être positionnés librement de manière à favoriser un angle de lecture ergonomique.



Modifications spécifiques client

De quoi avez-vous besoin pour réaliser un produit entièrement personnalisé ? Si vous le souhaitez, nous vous fournissons les boîtiers et boutons prêts à l'encastrement, toutes modifications et finitions demandées comprises. Options de personnalisation pour Poignée étrier, étrier basculable



Usinage mécanique



Impression



Marquage laser



Matériau spécial



Assemblage/montage

POIGNÉE ÉTRIER, ÉTRIER BASCULABLE

OKW
GEHÄUSE
SYSTEME

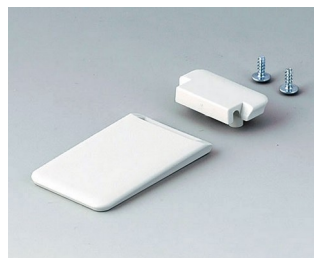
Versions



A0350007
Pied basculable
ABS (UL 94 HB)
gris blanc RAL 9002



A0350008
Pied basculable
ABS (UL 94 HB)
gris silex RAL 7032



A9152057
Étrier basculable
ABS (UL 94 HB)
gris blanc RAL 9002



A9152058
Étrier basculable
ABS (UL 94 HB)
lava



A9152059
Étrier basculable
ABS (UL 94 HB)
noir RAL 9005



A9209229
Pieds anti-glissant 8,5 x 2,2 mm
noir



A9210180
Pieds anti-glissant 10,1 x 1,8 mm
transparent



A9210290
Pieds anti-glissant 9,5 x 3,8 mm
transparent



A9212330
Pieds anti-glissant 12 x 3,5 mm
transparent



A9250807
Étrier basculable
ABS (UL 94 HB)
gris blanc RAL 9002



A9250809
Étrier basculable
ABS (UL 94 HB)
noir RAL 9005



A9250817
Étrier basculable
ABS (UL 94 HB)
gris blanc RAL 9002

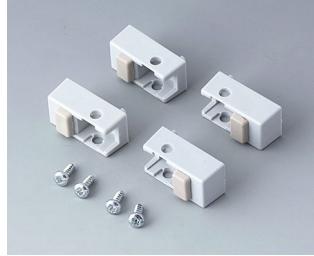
POIGNÉE ÉTRIER, ÉTRIER BASCULABLE

OKW

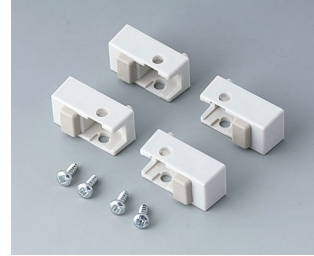
GEHÄUSE SYSTEME



A9250819
Étrier basculable
ABS (UL 94 HB)
noir RAL 9005



A9257105
Pieds du boîtier, Vers. I
ABS (UL 94 HB)
gris clair RAL 7035



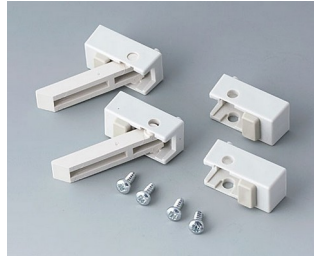
A9257107
Pieds du boîtier, Vers. I
ABS (UL 94 HB)
gris blanc RAL 9002



A9257109
Pieds du boîtier, Vers. I
ABS (UL 94 HB)
noir RAL 9005



A9257205
Pieds du boîtier, Vers. II
ABS (UL 94 HB)
gris clair RAL 7035



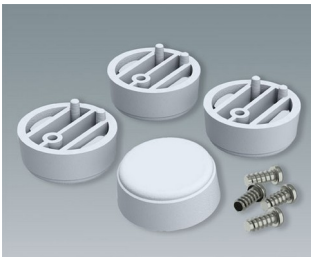
A9257207
Pieds du boîtier, Vers. II
ABS (UL 94 HB)
gris blanc RAL 9002



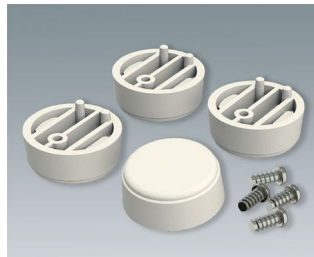
A9257209
Pieds du boîtier, Vers. II
ABS (UL 94 HB)
noir RAL 9005



A9257404
Pieds du boîtier, Vers. I
ABS (UL 94 HB)
gris anthracite RAL 7016
ø30x12mm



A9257405
Pieds du boîtier, Vers. I
ABS (UL 94 HB)
gris clair RAL 7035
ø30x12mm



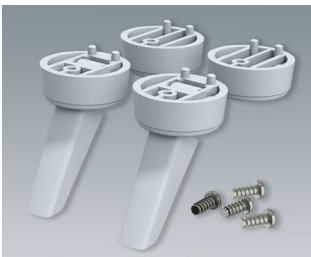
A9257407
Pieds du boîtier, Vers. I
ABS (UL 94 HB)
gris blanc RAL 9002
ø30x12mm



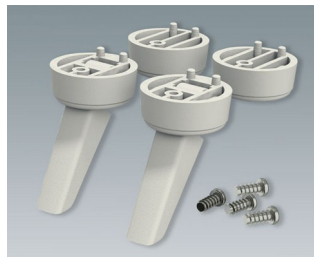
A9257409
Pieds du boîtier, Vers. I
ABS (UL 94 HB)
noir RAL 9005
ø30x12mm



A9257504
Pieds du boîtier, Vers. II
ABS (UL 94 HB)
gris anthracite RAL 7016
ø30x12mm



A9257505
Pieds du boîtier, Vers. II
ABS (UL 94 HB)
gris clair RAL 7035
ø30x12mm



A9257507
Pieds du boîtier, Vers. II
ABS (UL 94 HB)
gris blanc RAL 9002
ø30x12mm



A9257509
Pieds du boîtier, Vers. II
ABS (UL 94 HB)
noir RAL 9005
ø30x12mm

POIGNÉE ÉTRIER, ÉTRIER BASCULABLE

OKW

GEHÄUSE
SYSTEME

Accessoires



A9207150

Pieds anti-glissant 6,5 x 2 mm
transparent

Sous réserve de modifications techniques. © OKW Gehäusesysteme, Buchen/Allemagne.