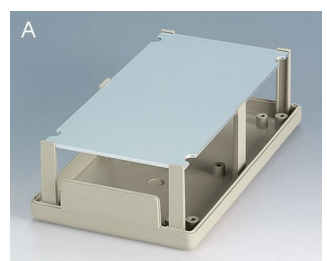
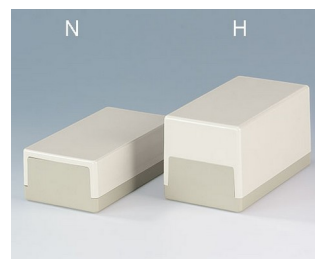
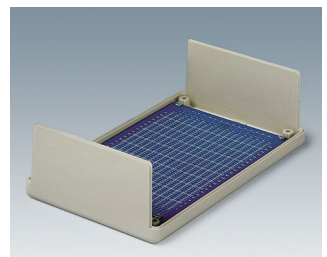
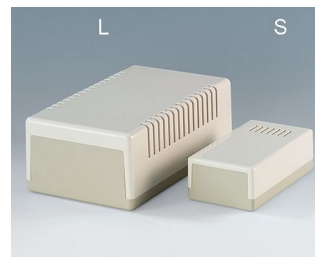
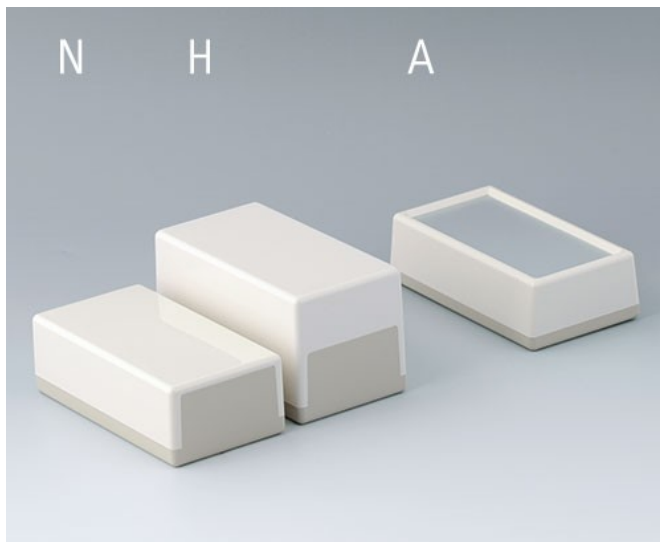


# BOITIERS PLATS

## Boitiers plats pratiques

Les BOITIERS PLATS OKW, un habillage de vos composants électroniques à très bas prix.

- différentes tailles, hauteurs et types divers pour les appareils posés sur la table et appareils muraux
- des parties inférieures ouvertes sur le côté qui offrent de nombreux avantages pour l'incorporation de composants et la maintenance.
- avec une partie supérieure plate (N) et surélevée (H)
- versions avec poignée étrier qui donnent aux appareils de table une inclinaison ergonomique facilitant les opérations ; permet aussi un transport aisé
- avec fentes d'aération pour les composants à fort dégagement de chaleur (189 L)
- avec fentes dans le couvercle pour les appareils de petite taille à signalisation acoustique (120 S)
- les types A permettent l'utilisation de plaques avant aluminium ; les éléments de commande et les inscriptions sont protégés par la bordure rehaussée du boîtier.
- degré de protection IP 40 (sans fentes)
- bossages de fixation pour circuits imprimés et composants



# BOITIERS PLATS

## Ex. d'application

Boitier universel pour les appareils électroniques et électrotechniques, par ex. appareils de contrôle des systèmes de surveillance, systèmes de signalisation et de commande, technique médicale et de laboratoire, périphéries d'ordinateur, automatisation, etc.



Régulateur de puissance  
électronique antiparasité

## Modifications spécifiques client

De quoi avez-vous besoin pour réaliser un produit entièrement personnalisé ? Si vous le souhaitez, nous vous fournissons les boîtiers et boutons prêts à l'encastrement, toutes modifications et finitions demandées comprises. Options de personnalisation pour Boîtiers Plats



Usinage mécanique



Peinture



Impression



Marquage laser



Matériau spécial



Assemblage/montage

## Versions



**A9010065**  
BOITIER PLAT 100 N, Vers. I  
ABS (UL 94 HB)  
gris blanc RAL 9002  
100x50x25mm  
IP 40



**A9011065**  
BOITIER PLAT 100 H, Vers. I  
ABS (UL 94 HB)  
gris blanc RAL 9002  
100x50x40mm  
IP 40



**A9020065**  
BOITIER PLAT 120 N, Vers. I  
ABS (UL 94 HB)  
gris blanc RAL 9002  
120x65x40mm  
IP 40



**A9020265**  
BOITIER PLAT 120 S  
ABS (UL 94 HB)  
gris blanc RAL 9002  
120x65x40mm

# BOITIERS PLATS



**A9021065**  
BOITIER PLAT 120 H, Vers. I  
ABS (UL 94 HB)  
gris blanc RAL 9002  
120x65x65mm  
IP 40



**A9030065**  
BOITIER PLAT 150 N, Vers. I  
ABS (UL 94 HB)  
gris blanc RAL 9002  
150x80x50mm  
IP 40



**A9030165**  
BOITIER PLAT 150 N, Vers. II  
ABS (UL 94 HB)  
gris blanc RAL 9002  
150x80x50mm  
IP 40



**A9031065**  
BOITIER PLAT 150 H, Vers. I  
ABS (UL 94 HB)  
gris blanc RAL 9002  
150x80x80mm  
IP 40



**A9032065**  
BOITIER PLAT 150 N, Vers. I  
ABS (UL 94 HB)  
gris blanc RAL 9002  
150x80x55mm  
IP 40



**A9040065**  
BOITIER PLAT 189 N, Vers. I  
ABS (UL 94 HB)  
gris blanc RAL 9002  
189x110x60mm  
IP 40



**A9040165**  
BOITIER PLAT 189 N, Vers. II  
ABS (UL 94 HB)  
gris blanc RAL 9002  
189x110x60mm  
IP 40



**A9041065**  
BOITIER PLAT 189 H, Vers. I  
ABS (UL 94 HB)  
gris blanc RAL 9002  
189x110x97mm  
IP 40



**A9041165**  
BOITIER PLAT 189 H, Vers. II  
ABS (UL 94 HB)  
gris blanc RAL 9002  
189x110x97mm  
IP 40



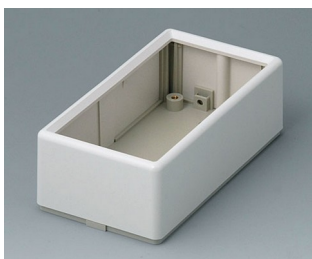
**A9042065**  
BOITIER PLAT 189 H, Vers. I  
ABS (UL 94 HB)  
gris blanc RAL 9002  
189x110x120mm  
IP 40



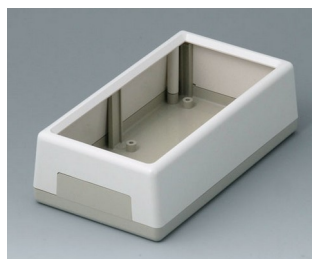
**A9043065**  
BOITIER PLAT 189 N, Vers. I  
ABS (UL 94 HB)  
gris blanc RAL 9002  
189x110x70mm  
IP 40



**A9043265**  
BOITIER PLAT 189 L  
ABS (UL 94 HB)  
gris blanc RAL 9002  
189x110x70mm



**A9520165**  
BOITIER PLAT 120 A  
ABS (UL 94 HB)  
gris blanc RAL 9002  
120x65x40mm  
IP 40



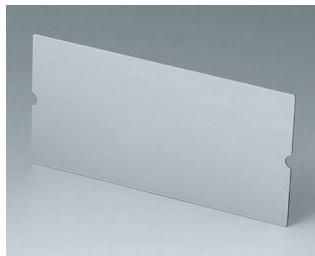
**A9530165**  
BOITIER PLAT 150 A  
ABS (UL 94 HB)  
gris blanc RAL 9002  
150x85x45mm  
IP 40



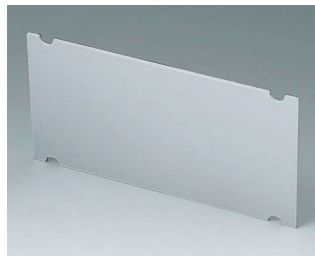
**A9540165**  
BOITIER PLAT 210 A  
ABS (UL 94 HB)  
gris blanc RAL 9002  
210x125x70mm  
IP 40

# BOITIERS PLATS

## Accessoires pour compléter



**A9195201**  
Plaque avant 120 A  
Aluminium  
anodisé mat  
113x58x1mm



**A9195301**  
Plaque avant 150 A  
Aluminium  
anodisé mat  
141,8x71,6x1,5mm



**A9195401**  
Plaque avant 210 A  
Aluminium  
anodisé mat  
201x116x1,5mm

## Accessoires "muraux/support"



**A9100008**  
Fermeture rapide  
PA 6 (UL 94 HB)  
teinte neutre



**A9120000**  
Jeu de fixation pour montage



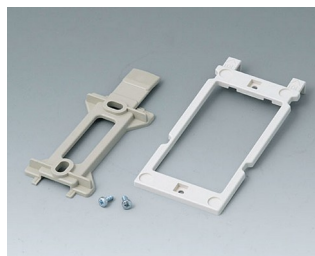
**A9130000**  
Jeu de fixation pour montage



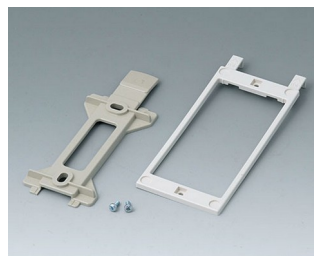
**A9132000**  
Jeu de fixation pour montage



**A9140000**  
Jeu de fixation pour montage



**B1350048**  
Jeu de support mural  
ABS (UL 94 HB)  
gris silex RAL 7032



**B1360048**  
Jeu de support mural  
ABS (UL 94 HB)  
gris silex RAL 7032

## Accessoires "porter"



**A9172107**  
Clip de poche  
ABS (UL 94 HB)  
gris blanc RAL 9002  
62x30mm



# BOITIERS PLATS

## Accessoires "vis"



**A0306031**  
Vis autotaraudeuses 3 x 6 mm  
(PZ1)



**A0308031**  
Vis autotaraudeuses 3 x 8 mm  
(PZ1)



**A0308132**  
Vis autotaraudeuse 3 x 8 mm  
(T10)  
Acier inoxydable

## Accessoires



**A9100008**  
Fermeture rapide  
PA 6 (UL 94 HB)  
teinte neutre



**A9207150**  
Pieds anti-glissant 6,5 x 2 mm  
transparent



**A9210290**  
Pieds anti-glissant 9,5 x 3,8 mm  
transparent



**A9250807**  
Étrier basculable  
ABS (UL 94 HB)  
gris blanc RAL 9002



**A9250817**  
Étrier basculable  
ABS (UL 94 HB)  
gris blanc RAL 9002

Sous réserve de modifications techniques. © OKW Gehäusesysteme, Buchen/Allemagne.