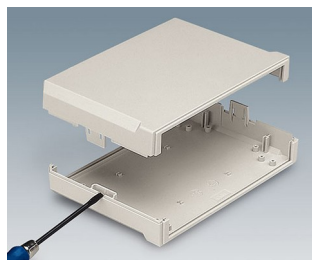
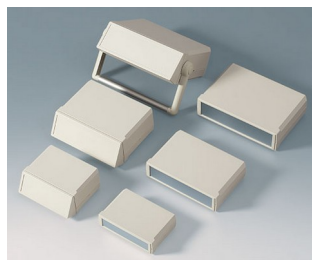


MOTEC

Des boîtiers avec beaucoup de place pour les interfaces

Les grandes surfaces pour interfaces et un plus grand confort de commande distinguent les boîtiers MOTEC à poser sur table des systèmes traditionnels.

- design moderne et contemporain
- 3 tailles
- diverses hauteurs de boîtiers en fonction des composants à incorporer
- matériau haut de gamme ABS (UL 94 HB)
- facilité d'assemblage du boîtier sans vis ; pour ouvrir les éléments emboîtés, il suffit d'un tournevis plat
- surface pour éléments de commande à inclinaison ergonomique pour la protection du clavier à membrane, en accessoire
- plaques avant aluminium en accessoires
- version avec poignée étrier qui facilite le positionnement ; celle-ci peut aussi servir de poignée pour le transport des appareils
- pieds de boîtier auto-adhésifs et transparents pour une tenue plus ferme.
- degré de protection IP 40
- des guides sont prévus pour le montage vertical de cloisons et de cartes à circuits imprimés.
- bossages de fixation pour circuits imprimés etc.



MOTEC

Ex. d'application

Technique de mesure et de régulation, commande de processus industriels, appareils périphériques et d'interface, boîtiers switch et de modem, technique médicale et de laboratoire, etc.



Spiromètre



Système de télémétrie avec enregistreur sans fil

Modifications spécifiques client

De quoi avez-vous besoin pour réaliser un produit entièrement personnalisé ? Si vous le souhaitez, nous vous fournissons les boîtiers et boutons prêts à l'encastrement, toutes modifications et finitions demandées comprises. Options de personnalisation pour Motec



Usinage mécanique



Peinture



Impression



Marquage laser



Étiquette, Films de décoration graphique



Matériau spécial



Protection CEM



Assemblage/montage

Versions



B3015117
MOTEC S, plate/plate
ABS (UL 94 HB)
gris blanc RAL 9002
155x105x40mm
IP 40



B3015127
MOTEC S, plate/surélévée
ABS (UL 94 HB)
gris blanc RAL 9002
155x105x65mm
IP 40



B3015137
MOTEC S, surélévée/surélévée
ABS (UL 94 HB)
gris blanc RAL 9002
155x105x90mm
IP 40



B3020117
MOTEC M, plate/plate
ABS (UL 94 HB)
gris blanc RAL 9002
205x140x50mm
IP 40

MOTEC



B3020127
MOTEC M, plate/surélévée
ABS (UL 94 HB)
gris blanc RAL 9002
205x140x75mm
IP 40



B3020137
MOTEC M, surélévée/surélévée
ABS (UL 94 HB)
gris blanc RAL 9002
205x140x100mm
IP 40



B3020147
MOTEC M, avec poignée étrier
ABS (UL 94 HB)
gris blanc RAL 9002
205x140x75mm
IP 40



B3023117
MOTEC L, plate/plate
ABS (UL 94 HB)
gris blanc RAL 9002
235x165x60mm
IP 40



B3023127
MOTEC L, plate/surélévée
ABS (UL 94 HB)
gris blanc RAL 9002
235x165x85mm
IP 40

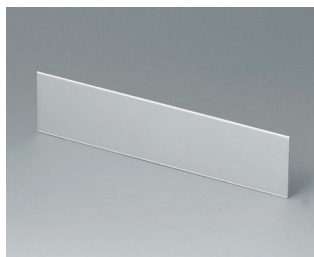


B3023137
MOTEC L, surélévée/surélévée
ABS (UL 94 HB)
gris blanc RAL 9002
235x165x110mm
IP 40

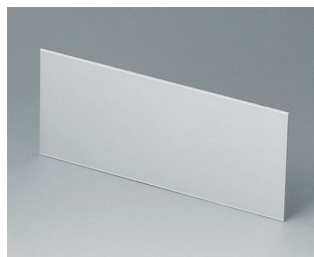


B3023147
MOTEC L, avec poignée étrier
ABS (UL 94 HB)
gris blanc RAL 9002
235x165x85mm
IP 40

Accessoires pour compléter



B3115100
Plaque avant / arrière S
Aluminium
anodisé mat
136x32x1,5mm



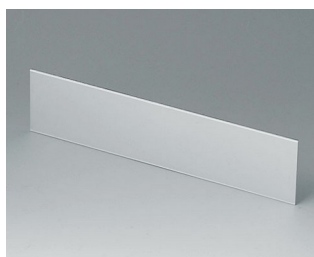
B3115110
Plaque avant / arrière S
Aluminium
anodisé mat
136x57x1,5mm



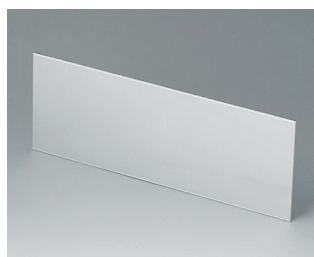
B3115120
Plaque avant / arrière S
Aluminium
anodisé mat
136x82x1,5mm



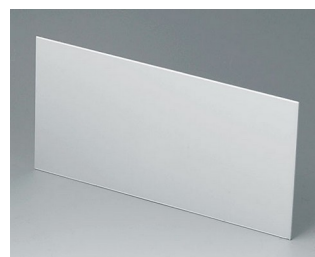
B3115167
Partie front. de commande S,
plate/surélévée
ABS (UL 94 HB)
gris blanc RAL 9002



B3120100
Plaque avant / arrière M
Aluminium
anodisé mat
185x42x1,5mm



B3120110
Plaque avant / arrière M
Aluminium
anodisé mat
185x67x1,5mm

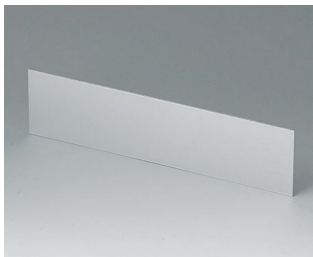


B3120120
Plaque avant / arrière M
Aluminium
anodisé mat
185x92x1,5mm

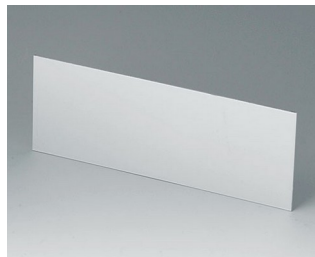


B3120167
Partie front. de commande M,
plate/surélévée
ABS (UL 94 HB)
gris blanc RAL 9002

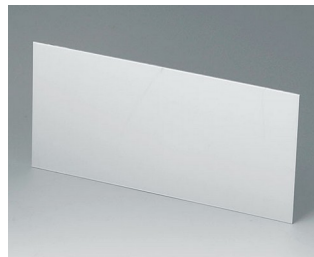
MOTEC



B3123100
Plaque avant / arrière L
Aluminium
anodisé mat
214x52x1,5mm



B3123110
Plaque avant / arrière L
Aluminium
anodisé mat
214x77x1,5mm



B3123120
Plaque avant / arrière L
Aluminium
anodisé mat
214x102x1,5mm



B3123167
Partie front. de commande L,
plate/suré
ABS (UL 94 HB)
gris blanc RAL 9002



B3123177
Partie front. de commande L,
suré/suré
ABS (UL 94 HB)
gris blanc RAL 9002

Accessoires "vis"



A9199008
Jeu de vis

Sous réserve de modifications techniques. © OKW Gehäusesysteme, Buchen/Allemagne.