

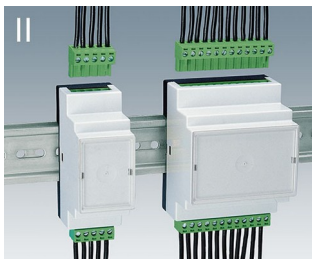
# RAILTEC B

## Boitiers polyvalents pour rails de norme DIN

Le montage rapide et simple par encliquetage sur les rails conformes à la norme DIN EN 60715 TH35 caractérise les boitiers de la famille RAILTEC.

- 6 tailles (2-12 modules) analogues norme DIN 43880, taille 1;  
4 tailles de cadre dans la conception plat, 2 versions;  
4 tailles (2 à 9 modules) avec niveaux de raccordement plat/élevé
- boitiers entièrement isolés et avec protection contre les contacts directs selon la norme VBG 4 et IEC 529/DIN VDE 0470-1
- matériau ignifuge (UL 94 V-0).
- **version I et XI** : pour borniers à circuits imprimés, grille 5,0/5,08
- **version II et XII** : pour réglettes à broches, grille 5,0/5,08
- **version III et XIII** : boitiers fermés, par ex. pour connecteur enfichable par l'avant, connecteur SUB-D, etc.
- **version IV** : pour borniers à circuits imprimés, grille 5,0/5,08 (en bas seulement)
- **version V** : avec perforations, grille 5,0
- **version VI** : boitiers ouverts pour configurations personnalisées (cache-bornes/cloison), au choix, un ou deux niveaux de raccordement
- recouvrement pour les connecteurs enfichables KNX; conviennent pour les modules 2 et 4 des versions VI ou parties supérieures plat
- conviennent pour les rails DIN EN 60715 TH35 ou pour une fixation directement au mur
- avec/sans fentes d'aération pour une bonne évacuation de la chaleur
- souplesse au niveau de l'insertion de composants : positionnement des circuits imprimés avec trois orientations possibles ; partie inférieure avec bossages de fixation, partie supérieure avec guidages
- prémontage d'un clip de fixation dans la partie inférieure
- le couvercle transparent (accessoire) protège les éléments d'affichage et de commande
- degré de protection < IP 40
- **NOUVEAU** : RAILTEC BP, M22 – Boitier avec panneaux latéraux et face avant clipsables. Assemblage facile et rapide, montage express sur rails DIN EN 60715 TH35. Capot à charnière transparent disponible en option (accessoire).

# RAILTEC B



# RAILTEC B

## Ex. d'application

Utilisation universelle dans le domaine des installations. Le boîtier satisfait aux prescriptions de l'industrie de la construction mécanique et de l'industrie automobile. Équipement technique pour l'automatisation en bâtiments et la domotique SMART-HOME. Convient en particulier pour la technique de commande et de régulation.



Appareils de mesure de la puissance pour l'analyse énergétique



Compteur intelligent pour la consommation d'électricité



Compteur à distance pour la surveillance de l'état



Détecteur de niveau d'eau



Gestion de l'énergie dans les centres de données



Indicateur de défaut à la terre et de court-circuit



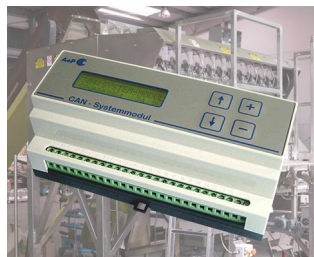
Industrial Gateways



Modems industriels VDSL2/ADSL2



Surveillance des variables électriques



Système de bus CAN pour machines d'emballage

## Modifications spécifiques client

De quoi avez-vous besoin pour réaliser un produit entièrement personnalisé ? Si vous le souhaitez, nous vous fournissons les boîtiers et boutons prêts à l'encastrement, toutes modifications et finitions demandées comprises. Options de personnalisation pour Railtec B

# RAILTEC B



Usinage mécanique



Peinture



Impression



Marquage laser



Étiquette, Films de décoration graphique



Assemblage/montage

## Versions



**B6501110**  
RAILTEC B, 2 modules, Vers. V  
PC (UL 94 V-0)  
gris clair RAL 7035  
35x86x58mm



**B6501111**  
RAILTEC B, 2 modules, Vers. I  
PC (UL 94 V-0)  
gris clair RAL 7035  
35x86x58mm



**B6501112**  
RAILTEC B, 2 modules, Vers. II  
PC (UL 94 V-0)  
gris clair RAL 7035  
35x86x58mm



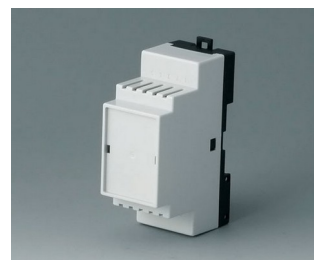
**B6501113**  
RAILTEC B, 2 modules, Vers. III  
PC (UL 94 V-0)  
gris clair RAL 7035  
35x86x58mm



**B6501114**  
RAILTEC B, 2 modules, Vers. I  
PC (UL 94 V-0)  
gris clair RAL 7035  
35x86x58mm



**B6501115**  
RAILTEC B, 2 modules, Vers. II  
PC (UL 94 V-0)  
gris clair RAL 7035  
35x86x58mm



**B6501116**  
RAILTEC B, 2 modules, Vers. III  
PC (UL 94 V-0)  
gris clair RAL 7035  
35x86x58mm



**B6501117**  
RAILTEC B, 2 modules, Vers. IV  
PC (UL 94 V-0)  
gris clair RAL 7035  
35x86x58mm

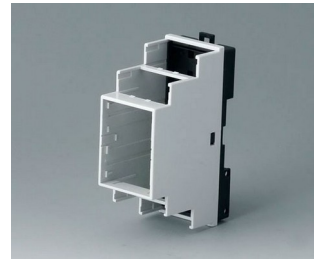
# RAILTEC B



**B6501118**  
RAILTEC B, 2 modules, Vers. IV  
PC (UL 94 V-0)  
gris clair RAL 7035  
35x86x58mm



**B6501119**  
RAILTEC B, 2 modules, Vers. V  
PC (UL 94 V-0)  
gris clair RAL 7035  
35x86x58mm



**B6501121**  
RAILTEC B, 2 modules, Vers. VI  
PC (UL 94 V-0)  
gris clair RAL 7035  
35x90x58mm



**B6501223**  
RAILTEC B, 2 modules, Vers. III  
plat  
PC (UL 94 V-0)  
gris clair RAL 7035  
35x86x31,25mm



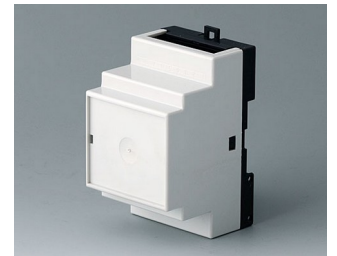
**B6501229**  
RAILTEC B, 2 modules, Vers.  
plat  
PC (UL 94 V-0)  
gris clair RAL 7035  
35x89,6x31,25mm



**B6502110**  
RAILTEC B, 3 modules, Vers. V  
PC (UL 94 V-0)  
gris clair RAL 7035  
52,5x86x58mm



**B6502111**  
RAILTEC B, 3 modules, Vers. I  
PC (UL 94 V-0)  
gris clair RAL 7035  
52,5x86x58mm



**B6502112**  
RAILTEC B, 3 modules, Vers. II  
PC (UL 94 V-0)  
gris clair RAL 7035  
52,5x86x58mm



**B6502113**  
RAILTEC B, 3 modules, Vers. III  
PC (UL 94 V-0)  
gris clair RAL 7035  
52,5x86x58mm



**B6502114**  
RAILTEC B, 3 modules, Vers. I  
PC (UL 94 V-0)  
gris clair RAL 7035  
52,5x86x58mm



**B6502115**  
RAILTEC B, 3 modules, Vers. II  
PC (UL 94 V-0)  
gris clair RAL 7035  
52,5x86x58mm



**B6502116**  
RAILTEC B, 3 modules, Vers. III  
PC (UL 94 V-0)  
gris clair RAL 7035  
52,5x86x58mm



**B6502117**  
RAILTEC B, 3 modules, Vers. IV  
PC (UL 94 V-0)  
gris clair RAL 7035  
52,5x86x58mm



**B6502118**  
RAILTEC B, 3 modules, Vers. IV  
PC (UL 94 V-0)  
gris clair RAL 7035  
52,5x86x58mm



**B6502119**  
RAILTEC B, 3 modules, Vers. V  
PC (UL 94 V-0)  
gris clair RAL 7035  
52,5x86x58mm



**B6502121**  
RAILTEC B, 3 modules, Vers. VI  
PC (UL 94 V-0)  
gris clair RAL 7035  
52,5x90x58mm

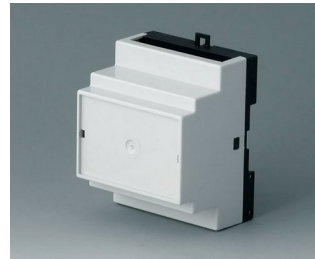
# RAILTEC B



**B6503110**  
RAILTEC B, 4 modules, Vers. V  
PC (UL 94 V-0)  
gris clair RAL 7035  
70x86x58mm



**B6503111**  
RAILTEC B, 4 modules, Vers. I  
PC (UL 94 V-0)  
gris clair RAL 7035  
70x86x58mm



**B6503112**  
RAILTEC B, 4 modules, Vers. II  
PC (UL 94 V-0)  
gris clair RAL 7035  
70x86x58mm



**B6503113**  
RAILTEC B, 4 modules, Vers. III  
PC (UL 94 V-0)  
gris clair RAL 7035  
70x86x58mm



**B6503114**  
RAILTEC B, 4 modules, Vers. I  
PC (UL 94 V-0)  
gris clair RAL 7035  
70x86x58mm



**B6503115**  
RAILTEC B, 4 modules, Vers. II  
PC (UL 94 V-0)  
gris clair RAL 7035  
70x86x58mm



**B6503116**  
RAILTEC B, 4 modules, Vers. III  
PC (UL 94 V-0)  
gris clair RAL 7035  
70x86x58mm



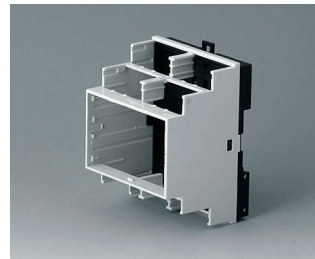
**B6503117**  
RAILTEC B, 4 modules, Vers. IV  
PC (UL 94 V-0)  
gris clair RAL 7035  
70x86x58mm



**B6503118**  
RAILTEC B, 4 modules, Vers. IV  
PC (UL 94 V-0)  
gris clair RAL 7035  
70x86x58mm



**B6503119**  
RAILTEC B, 4 modules, Vers. V  
PC (UL 94 V-0)  
gris clair RAL 7035  
70x86x58mm



**B6503121**  
RAILTEC B, 4 modules, Vers. VI  
PC (UL 94 V-0)  
gris clair RAL 7035  
70x90x58mm



**B6503223**  
RAILTEC B, 4 modules, Vers. III  
plat  
PC (UL 94 V-0)  
gris clair RAL 7035  
70x86x31,25mm



**B6503229**  
RAILTEC B, 4 modules, Vers.  
plat  
PC (UL 94 V-0)  
gris clair RAL 7035  
70x89,6x31,25mm



**B6504110**  
RAILTEC B, 6 modules, Vers. V  
PC (UL 94 V-0)  
gris clair RAL 7035  
105x86x59mm

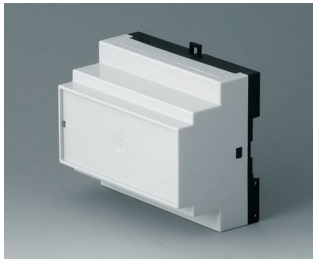


**B6504111**  
RAILTEC B, 6 modules, Vers. I  
PC (UL 94 V-0)  
gris clair RAL 7035  
105x86x59mm



**B6504112**  
RAILTEC B, 6 modules, Vers. II  
PC (UL 94 V-0)  
gris clair RAL 7035  
105x86x59mm

# RAILTEC B



**B6504113**  
RAILTEC B, 6 modules, Vers. III  
PC (UL 94 V-0)  
gris clair RAL 7035  
105x86x59mm



**B6504114**  
RAILTEC B, 6 modules, Vers. I  
PC (UL 94 V-0)  
gris clair RAL 7035  
105x86x59mm



**B6504115**  
RAILTEC B, 6 modules, Vers. II  
PC (UL 94 V-0)  
gris clair RAL 7035  
105x86x59mm



**B6504116**  
RAILTEC B, 6 modules, Vers. III  
PC (UL 94 V-0)  
gris clair RAL 7035  
105x86x59mm



**B6504117**  
RAILTEC B, 6 modules, Vers. IV  
PC (UL 94 V-0)  
gris clair RAL 7035  
105x86x59mm



**B6504118**  
RAILTEC B, 6 modules, Vers. IV  
PC (UL 94 V-0)  
gris clair RAL 7035  
105x86x59mm



**B6504119**  
RAILTEC B, 6 modules, Vers. V  
PC (UL 94 V-0)  
gris clair RAL 7035  
105x86x59mm



**B6504121**  
RAILTEC B, 6 modules, Vers. VI  
PC (UL 94 V-0)  
gris clair RAL 7035  
105x90x58mm



**B6504223**  
RAILTEC B, 6 modules, Vers. III  
plat  
PC (UL 94 V-0)  
gris clair RAL 7035  
105x86x31,25mm



**B6504229**  
RAILTEC B, 6 modules, Vers.  
plat  
PC (UL 94 V-0)  
gris clair RAL 7035  
105x89,6x31,25mm



**B6505110**  
RAILTEC B, 9 modules, Vers. V  
PC (UL 94 V-0)  
gris clair RAL 7035  
157x86x59mm



**B6505111**  
RAILTEC B, 9 modules, Vers. I  
PC (UL 94 V-0)  
gris clair RAL 7035  
157x86x59mm



**B6505112**  
RAILTEC B, 9 modules, Vers. II  
PC (UL 94 V-0)  
gris clair RAL 7035  
157x86x59mm



**B6505113**  
RAILTEC B, 9 modules, Vers. III  
PC (UL 94 V-0)  
gris clair RAL 7035  
157x86x59mm



**B6505114**  
RAILTEC B, 9 modules, Vers. I  
PC (UL 94 V-0)  
gris clair RAL 7035  
157x86x59mm



**B6505115**  
RAILTEC B, 9 modules, Vers. II  
PC (UL 94 V-0)  
gris clair RAL 7035  
157x86x59mm

# RAILTEC B



**B6505116**  
RAILTEC B, 9 modules, Vers. III  
PC (UL 94 V-0)  
gris clair RAL 7035  
157x86x59mm



**B6505117**  
RAILTEC B, 9 modules, Vers. IV  
PC (UL 94 V-0)  
gris clair RAL 7035  
157x86x59mm



**B6505118**  
RAILTEC B, 9 modules, Vers. IV  
PC (UL 94 V-0)  
gris clair RAL 7035  
157x86x59mm



**B6505119**  
RAILTEC B, 9 modules, Vers. V  
PC (UL 94 V-0)  
gris clair RAL 7035  
157x86x59mm



**B6505121**  
RAILTEC B, 9 modules, Vers. VI  
PC (UL 94 V-0)  
gris clair RAL 7035  
157x90x58mm



**B6505223**  
RAILTEC B, 9 modules, Vers. III  
plat  
PC (UL 94 V-0)  
gris clair RAL 7035  
157x86x31,25mm



**B6505229**  
RAILTEC B, 9 modules, Vers.  
plat  
PC (UL 94 V-0)  
gris clair RAL 7035  
157,5x89,6x31,25mm



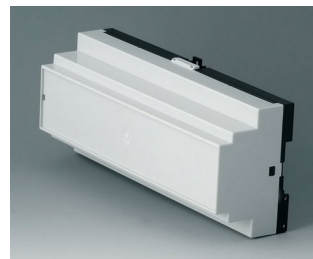
**B6506110**  
RAILTEC B, 12 modules, Vers. V  
PC (UL 94 V-0)  
gris clair RAL 7035  
210x90x58mm



**B6506111**  
RAILTEC B, 12 modules, Vers. I  
PC (UL 94 V-0)  
gris clair RAL 7035  
210x90x58mm



**B6506112**  
RAILTEC B, 12 modules, Vers. II  
PC (UL 94 V-0)  
gris clair RAL 7035  
210x90x58mm



**B6506113**  
RAILTEC B, 12 modules, Vers.  
III  
PC (UL 94 V-0)  
gris clair RAL 7035  
210x90x58mm



**B6506114**  
RAILTEC B, 12 modules, Vers. I  
PC (UL 94 V-0)  
gris clair RAL 7035  
210x90x58mm



**B6506115**  
RAILTEC B, 12 modules, Vers. II  
PC (UL 94 V-0)  
gris clair RAL 7035  
210x90x58mm



**B6506116**  
RAILTEC B, 12 modules, Vers.  
III  
PC (UL 94 V-0)  
gris clair RAL 7035  
210x90x58mm



**B6506117**  
RAILTEC B, 12 modules, Vers.  
IV  
PC (UL 94 V-0)  
gris clair RAL 7035  
210x90x58mm

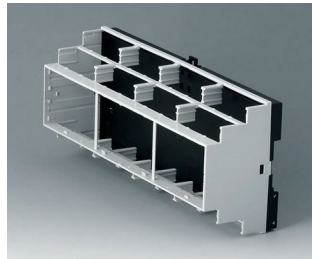


**B6506118**  
RAILTEC B, 12 modules, Vers.  
IV  
PC (UL 94 V-0)  
gris clair RAL 7035  
210x90x58mm

# RAILTEC B



**B6506119**  
RAILTEC B, 12 modules, Vers. V  
PC (UL 94 V-0)  
gris clair RAL 7035  
210x90x58mm



**B6506121**  
RAILTEC B, 12 modules, Vers. VI  
PC (UL 94 V-0)  
gris clair RAL 7035  
210x90x58mm



**B6511111**  
RAILTEC B, 2 modules, Vers. XI  
PC (UL 94 V-0)  
gris clair RAL 7035  
35x86x58mm



**B6511112**  
RAILTEC B, 2 modules, Vers. XII  
PC (UL 94 V-0)  
gris clair RAL 7035  
35x86x58mm



**B6511113**  
RAILTEC B, 2 modules, Vers. XIII  
PC (UL 94 V-0)  
gris clair RAL 7035  
35x86x58mm



**B6513111**  
RAILTEC B, 4 modules, Vers. XI  
PC (UL 94 V-0)  
gris clair RAL 7035  
70x86x58mm



**B6513112**  
RAILTEC B, 4 modules, Vers. XII  
PC (UL 94 V-0)  
gris clair RAL 7035  
70x86x58mm



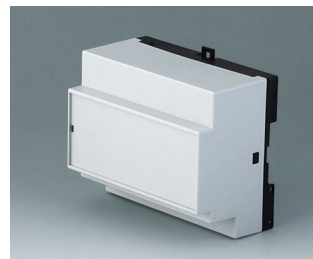
**B6513113**  
RAILTEC B, 4 modules, Vers. XIII  
PC (UL 94 V-0)  
gris clair RAL 7035  
70x86x58mm



**B6514111**  
RAILTEC B, 6 modules, Vers. XI  
PC (UL 94 V-0)  
gris clair RAL 7035  
105x86x59mm



**B6514112**  
RAILTEC B, 6 modules, Vers. XII  
PC (UL 94 V-0)  
gris clair RAL 7035  
105x86x59mm



**B6514113**  
RAILTEC B, 6 modules, Vers. XIII  
PC (UL 94 V-0)  
gris clair RAL 7035  
105x86x59mm



**B6515111**  
RAILTEC B, 9 modules, Vers. XI  
PC (UL 94 V-0)  
gris clair RAL 7035  
157x86x59mm



**B6515112**  
RAILTEC B, 9 modules, Vers. XII  
PC (UL 94 V-0)  
gris clair RAL 7035  
157x86x59mm



**B6515113**  
RAILTEC B, 9 modules, Vers. XIII  
PC (UL 94 V-0)  
gris clair RAL 7035  
157x86x59mm



**B6522101**  
RAILTEC BP, M22, panneaux  
latéraux fermés  
PC (UL 94 V-0)  
gris clair RAL 7035  
95x23x113mm



**B6522102**  
RAILTEC BP, M22, panneau  
latéral fermé et panneau latéral  
avec aération  
PC (UL 94 V-0)  
gris clair RAL 7035  
95x23x113mm

# RAILTEC B



**B6522103**  
 RAILTEC BP, M22, panneaux  
 latéraux avec aération  
 PC (UL 94 V-0)  
 gris clair RAL 7035  
 95x23x113mm

## Accessoires "protection"



**B6622101**  
 Capot à charnière transparent  
 transparent

## Accessoires "muraux/support"

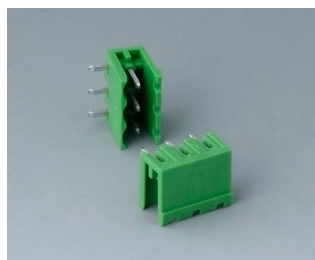


**B6600334**  
 Jeu de support mural  
 PPO (UL 94 V-0)  
 noir

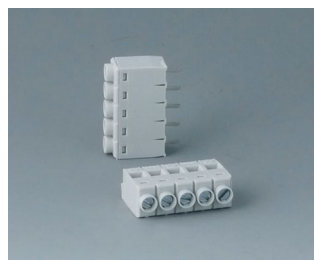
## Accessoires "bornes"



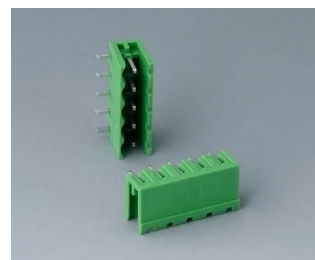
**B6600111**  
 Borne à circuit imprimé, grille 5,0  
 PA 68 (UL 94 V-0)  
 gris clair



**B6600222**  
 Réglette à broches, grille 5,08  
 PA 68 (UL 94 V-0)

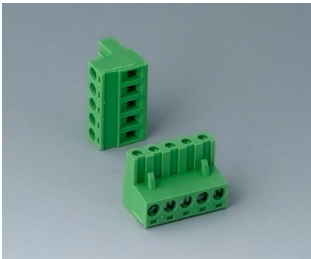


**B6601111**  
 Borne à circuit imprimé, grille 5,0  
 PA 68 (UL 94 V-0)

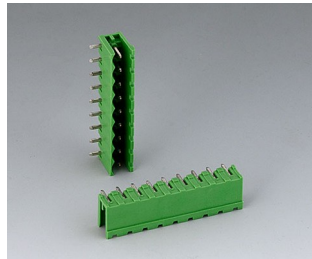


**B6601222**  
 Réglette à broches, grille 5,08  
 PA 6 (UL 94 V-0)

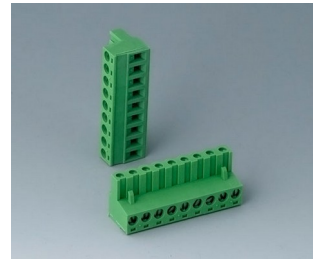
# RAILTEC B



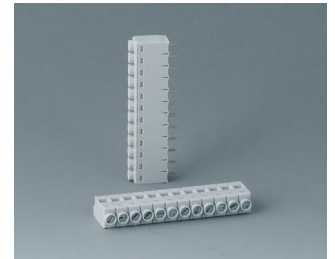
**B6601223**  
Réglette à broches, grille 5,08  
PA 6 (UL 94 V-0)



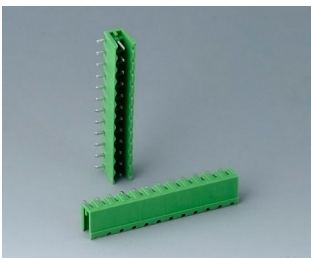
**B6602222**  
Réglette à broches, grille 5,08  
PA 6 (UL 94 V-0)



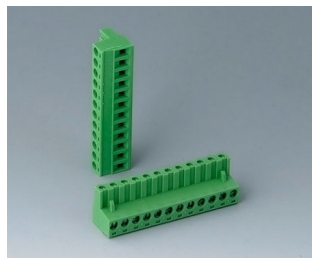
**B6602223**  
Réglette à broches, grille 5,08  
PA 6 (UL 94 V-0)



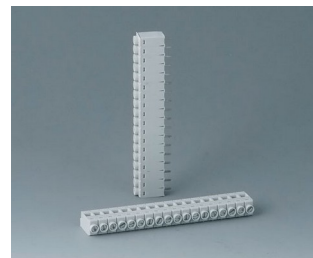
**B6603111**  
Borne à circuit imprimé, grille 5,0  
PA 68 (UL 94 V-0)



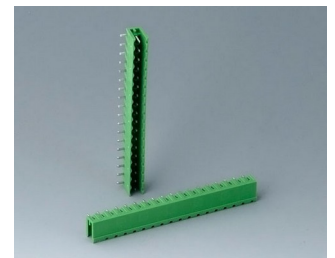
**B6603222**  
Réglette à broches, grille 5,08  
PA 6 (UL 94 V-0)



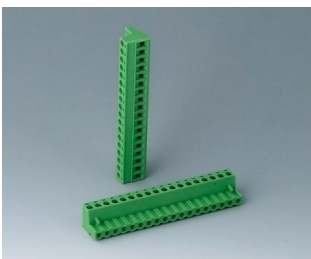
**B6603223**  
Réglette à broches, grille 5,08  
PA 6 (UL 94 V-0)



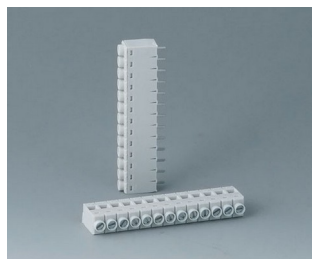
**B6604111**  
Borne à circuit imprimé, grille 5,0  
PA 68 (UL 94 V-0)



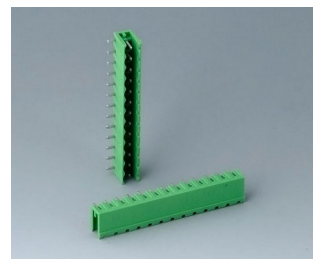
**B6604222**  
Réglette à broches, grille 5,08  
PA 68 (UL 94 V-0)



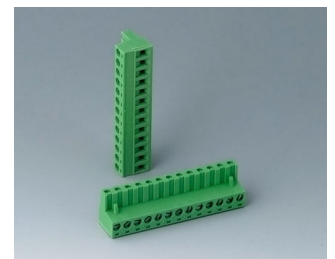
**B6604223**  
Réglette à broches, grille 5,08  
PA 68 (UL 94 V-0)



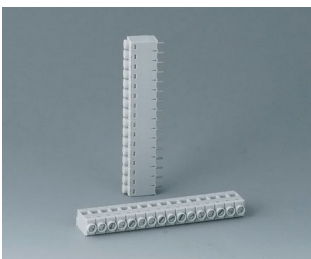
**B6605111**  
Borne à circuit imprimé, grille 5,0  
PA 68 (UL 94 V-0)



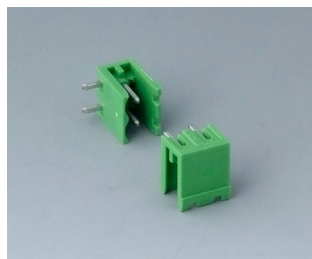
**B6605222**  
Réglette à broches, grille 5,08  
PA 6 (UL 94 V-0)



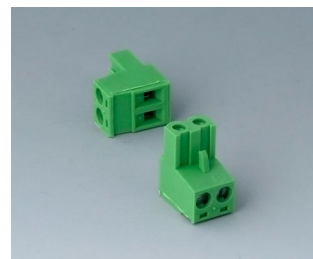
**B6605223**  
Réglette à broches, grille 5,08  
PA 6 (UL 94 V-0)



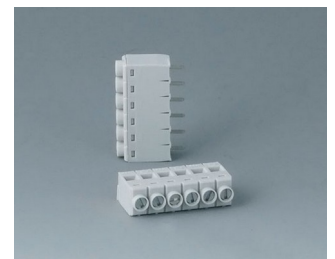
**B6606111**  
Borne à circuit imprimé, grille 5,0  
PA 68 (UL 94 V-0)



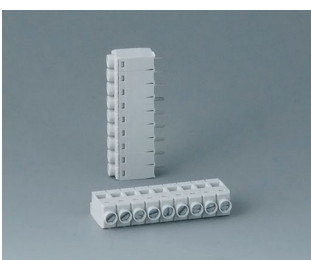
**B6606222**  
Réglette à broches, grille 5,08  
PA 6 (UL 94 V-0)



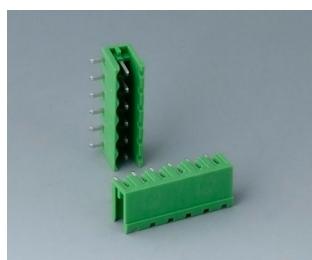
**B6606223**  
Réglette à broches, grille 5,08  
PA 6 (UL 94 V-0)



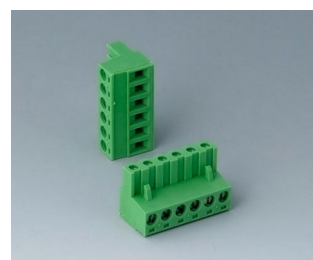
**B6607111**  
Borne à circuit imprimé, grille 5,0  
PA 68 (UL 94 V-0)



**B6608111**  
Borne à circuit imprimé, grille 5,0  
PA 68 (UL 94 V-0)



**B6608222**  
Réglette à broches, grille 5,08  
PA 68 (UL 94 V-0)



**B6608223**  
Réglette à broches, grille 5,08  
PA 68 (UL 94 V-0)

# RAILTEC B

## Accessoires "couvre-bornes"



**B6607140**  
Cache-bornes, plate  
PC (UL 94 V-0)  
gris clair



**B6607141**  
Cache-bornes, plat  
PC (UL 94 V-0)  
gris clair



**B6607142**  
Cache-bornes, plat  
PC (UL 94 V-0)  
gris clair



**B6607143**  
Cache-bornes, plat  
PC (UL 94 V-0)  
gris clair



**B6607145**  
Cache KNX, plat  
PC (UL 94 V-0)  
gris clair



**B6607160**  
Cache-bornes, surélevé  
PC (UL 94 V-0)  
gris clair



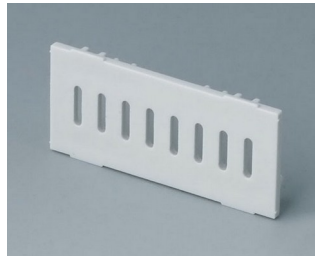
**B6607161**  
Cache-bornes, surélevé  
PC (UL 94 V-0)  
gris clair



**B6607162**  
Cache-bornes, surélevé  
PC (UL 94 V-0)  
gris clair



**B6607163**  
Cache-bornes, surélevé  
PC (UL 94 V-0)  
gris clair



**B6607191**  
Cloison  
PC (UL 94 V-0)  
gris clair



**B6608140**  
Cache-bornes, plat  
PC (UL 94 V-0)  
gris clair



**B6608141**  
Cache-bornes, plat  
PC (UL 94 V-0)  
gris clair



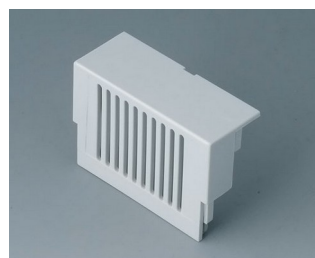
**B6608142**  
Cache-bornes, plat  
PC (UL 94 V-0)  
gris clair



**B6608143**  
Cache-bornes, plat  
PC (UL 94 V-0)  
gris clair



**B6608160**  
Cache-bornes, surélevé  
PC (UL 94 V-0)  
gris clair



**B6608161**  
Cache-bornes, surélevé  
PC (UL 94 V-0)  
gris clair

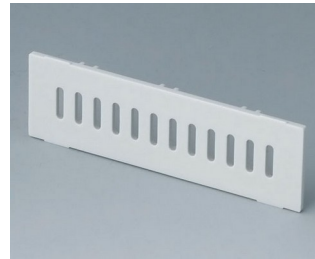
# RAILTEC B



**B6608162**  
Cache-bornes, surélevé  
PC (UL 94 V-0)  
gris clair



**B6608163**  
Cache-bornes, surélevé  
PC (UL 94 V-0)  
gris clair



**B6608191**  
Cloison  
PC (UL 94 V-0)  
gris clair

## Accessoires "vis"



**A0305031**  
Vis autotaraudeuses 2,5 x 6 mm  
(PZ1)

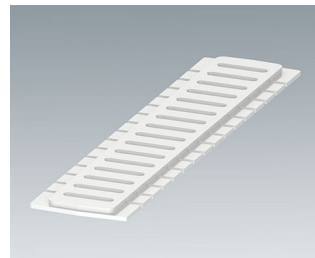
## Accessoires



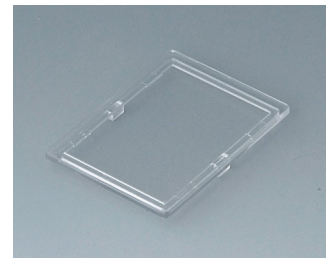
**B6522801**  
Face avant  
PC (UL 94 V-0)  
gris clair RAL 7035



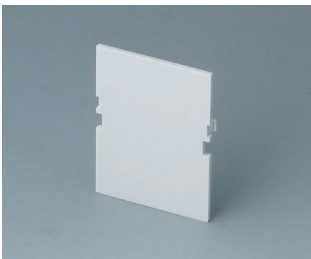
**B6522811**  
Panneau latéral fermé  
PC (UL 94 V-0)  
gris clair RAL 7035



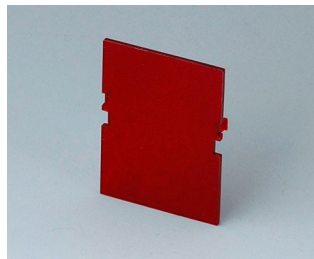
**B6522821**  
Panneau latéral avec aération  
PC (UL 94 V-0)  
gris clair RAL 7035



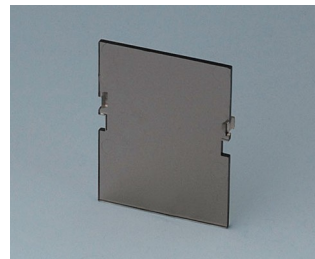
**B6601100**  
Couvercle, 2 modules  
PC (UL 94 V-0)  
transparent



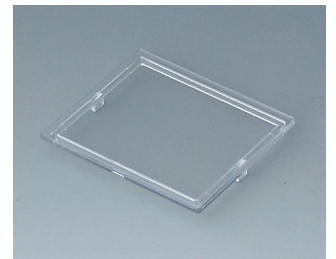
**B6601180**  
Plaque avant, 2 modules, Vers.  
VI  
PC (UL 94 V-0)  
gris clair  
32x42mm



**B6601480**  
Plaque avant, 2 modules, Vers.  
VI  
PC (UL 94 V-0)  
rouge transparent  
32x42mm



**B6601580**  
Plaque avant, 2 modules, vers.  
VI  
PC (UL 94 V-0)  
verre fumé  
32x42mm

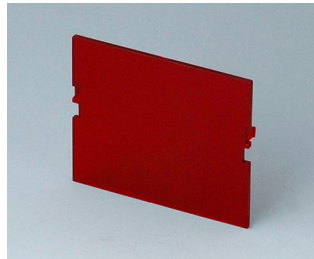


**B6602100**  
Couvercle, 3 modules  
PC (UL 94 V-0)  
transparent

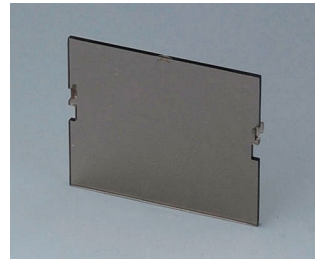
# RAILTEC B



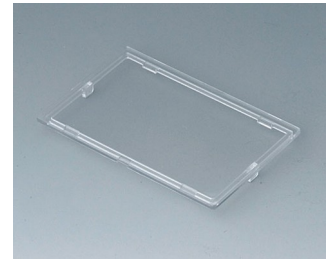
**B6602180**  
Plaque avant, 3 modules, Vers. VI  
PC (UL 94 V-0)  
gris clair  
49x42mm



**B6602480**  
Plaque avant, 3 modules, Vers. VI  
PC (UL 94 V-0)  
rouge transparent  
49x42mm



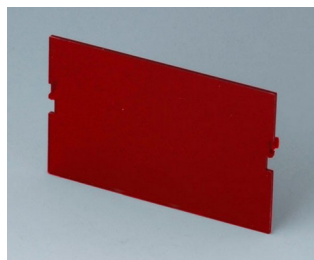
**B6602580**  
Plaque avant, 3 modules, Vers. VI  
PC (UL 94 V-0)  
verre fumé  
42x49mm



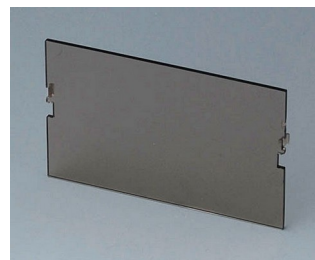
**B6603100**  
Couvercle, 4 modules  
PC (UL 94 V-0)  
transparent



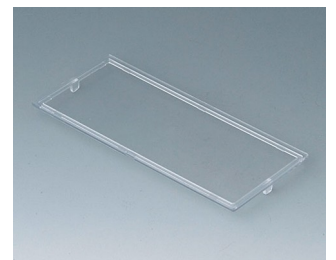
**B6603180**  
Plaque avant, 4 modules, Vers. VI  
PC (UL 94 V-0)  
gris clair  
67x42mm



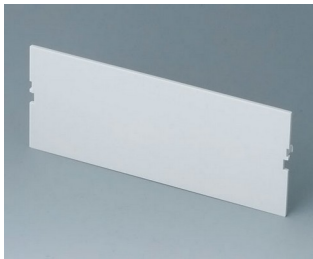
**B6603480**  
Plaque avant, 4 modules, Vers. VI  
PC (UL 94 V-0)  
rouge transparent  
67x42mm



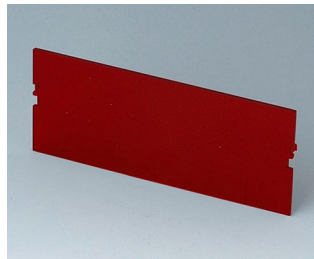
**B6603580**  
Plaque avant, 4 modules, Vers. VI  
PC (UL 94 V-0)  
verre fumé  
67x42mm



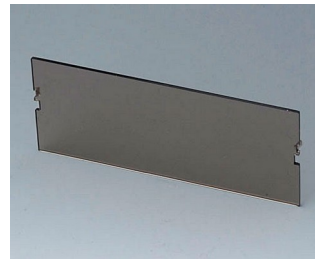
**B6604100**  
Couvercle, 6 modules  
PC (UL 94 V-0)  
transparent



**B6604180**  
Plaque avant, 6 modules, Vers. VI  
PC (UL 94 V-0)  
gris clair  
102x42mm



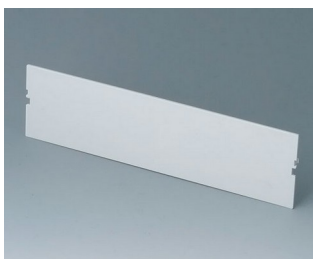
**B6604480**  
Plaque avant, 6 modules, Vers. VI  
PC (UL 94 V-0)  
rouge transparent  
102x42mm



**B6604580**  
Plaque avant, 6 modules, Vers. VI  
PC (UL 94 V-0)  
verre fumé  
102x42mm



**B6605100**  
Couvercle, 9 modules  
PC (UL 94 V-0)  
transparent



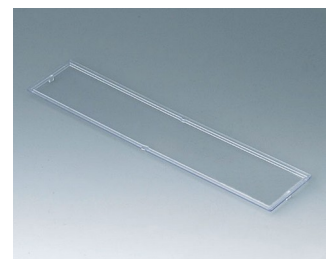
**B6605180**  
Plaque avant, 9 modules, Vers. VI  
PC (UL 94 V-0)  
gris clair  
155x42mm



**B6605480**  
Plaque avant, 9 modules, Vers. VI  
PC (UL 94 V-0)  
rouge transparent  
155x42mm

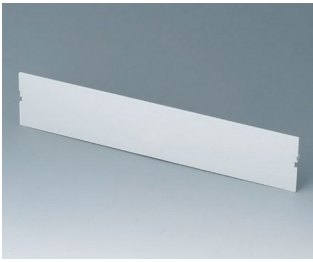


**B6605580**  
Plaque avant, 9 modules, Vers. VI  
PC (UL 94 V-0)  
verre fumé  
155x42mm



**B6606100**  
Couvercle, 12 modules  
PC (UL 94 V-0)  
transparent

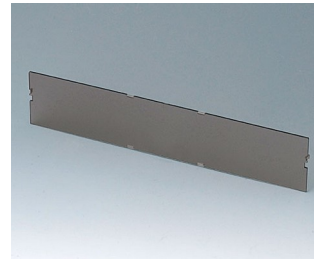
# RAILTEC B



**B6606180**  
Plaque avant, 12 modules, Vers.  
VI  
PC (UL 94 V-0)  
gris clair  
206x42mm



**B6606480**  
Plaque avant, 12 modules, Vers.  
VI  
PC (UL 94 V-0)  
rouge transparent  
206x42mm



**B6606580**  
Plaque avant, 12 modules, Vers.  
VI  
PC (UL 94 V-0)  
verre fumé  
206x42mm

Sous réserve de modifications techniques. © OKW Gehäusesysteme, Buchen/Allemagne.