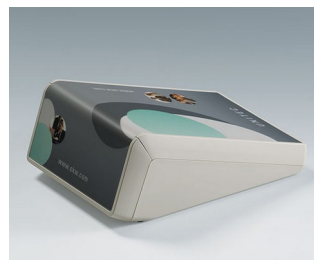
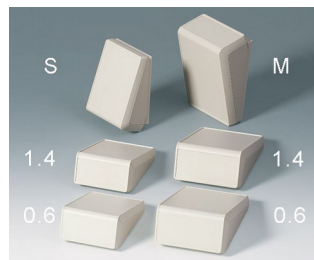


## Les boîtiers pour les applications en vis-à-vis

La série des boîtiers UNITEC se caractérise par deux surfaces pour éléments de commande à inclinaison différente.

- zones de dialogue généreusement dimensionnées avec une inclinaison de 72° et de 18° permettant des applications simultanées en vis-à-vis, par exemple dans la situation médecin – patient
- design esthétique pour les appareils posés sur la table ou fixés au mur
- 2 tailles, chacune avec 12 versions différentes
- surface de commande en creux de 0,6 mm de profondeur (feuilles décoratives) ou de 1,4 mm de profondeur (claviers à membrane) sur la face avant et la partie supérieure
- possibilité inédite d'utiliser une feuille à impression numérique faisant le tour du boîtier
- des versions avec compartiment piles pour 3 ou 5 piles rondes AA
- grande souplesse pour l'insertion de composants ; positionnement des cartes à circuits imprimés dans la partie inférieure, supérieure et dans la face avant ; bossages de fixation intégrés
- l'électronique et les interfaces peuvent être intégrées d'une pièce en tant qu'unité complète ; pour cela, la partie supérieure et la face avant ont été disposées en angle droit l'une par rapport à l'autre
- degré de protection IP 40
- fixation au mur non apparente (accessoires), orientations diverses



# UNITEC

## Ex. d'application

Systèmes de saisie de données, terminaux d'accès et d'information, domotique, périphériques d'ordinateur, communication, applications d'analyse, de diagnostic et de thérapie, technique de mesure et de régulation et commandes industrielles.



Appareil de mesure à ultrasons



Appareil de pédicure



Simulateur de signal biologique



Terminal de badgeage

## Modifications spécifiques client

De quoi avez-vous besoin pour réaliser un produit entièrement personnalisé ? Si vous le souhaitez, nous vous fournissons les boîtiers et boutons prêts à l'encastrement, toutes modifications et finitions demandées comprises. Options de personnalisation pour Unitec



Usinage mécanique



Peinture



Impression



Marquage laser



Étiquette, Films de décoration graphique



Matériau spécial



Protection CEM



Assemblage/montage

# UNITEC

## Versions



**B4054107**  
UNITEC S, 0,6/0,6  
ABS (UL 94 HB)  
gris blanc RAL 9002  
125x177x69mm  
IP 40



**B4054117**  
UNITEC S, 1,4/1,4  
ABS (UL 94 HB)  
gris blanc RAL 9002  
125x177x69mm  
IP 40



**B4054127**  
UNITEC S, 1,4/0,6  
ABS (UL 94 HB)  
gris blanc RAL 9002  
125x177x69mm  
IP 40



**B4054137**  
UNITEC S, 0,6/1,4  
ABS (UL 94 HB)  
gris blanc RAL 9002  
125x177x69mm  
IP 40



**B4054207**  
UNITEC S, 0,6/0,6  
ABS (UL 94 HB)  
gris blanc RAL 9002  
125x177x69mm  
IP 40



**B4054217**  
UNITEC S, 1,4/1,4  
ABS (UL 94 HB)  
gris blanc RAL 9002  
125x177x69mm  
IP 40



**B4054227**  
UNITEC S, 1,4/0,6  
ABS (UL 94 HB)  
gris blanc RAL 9002  
125x177x69mm  
IP 40



**B4054237**  
UNITEC S, 0,6/1,4  
ABS (UL 94 HB)  
gris blanc RAL 9002  
125x177x69mm  
IP 40



**B4054307**  
UNITEC S, 0,6/0,6  
ABS (UL 94 HB)  
gris blanc RAL 9002  
125x177x69mm  
IP 40



**B4054317**  
UNITEC S, 1,4/1,4  
ABS (UL 94 HB)  
gris blanc RAL 9002  
125x177x69mm  
IP 40



**B4054327**  
UNITEC S, 1,4/0,6  
ABS (UL 94 HB)  
gris blanc RAL 9002  
125x177x69mm  
IP 40



**B4054337**  
UNITEC S, 0,6/1,4  
ABS (UL 94 HB)  
gris blanc RAL 9002  
125x177x69mm  
IP 40



**B4056107**  
UNITEC M, 0,6/0,6  
ABS (UL 94 HB)  
gris blanc RAL 9002  
148x210x80mm  
IP 40



**B4056117**  
UNITEC M, 1,4/1,4  
ABS (UL 94 HB)  
gris blanc RAL 9002  
148x210x80mm  
IP 40



**B4056127**  
UNITEC M, 1,4/0,6  
ABS (UL 94 HB)  
gris blanc RAL 9002  
148x210x80mm  
IP 40



**B4056137**  
UNITEC M, 0,6/1,4  
ABS (UL 94 HB)  
gris blanc RAL 9002  
148x210x80mm  
IP 40

# UNITEC



**B4056207**  
UNITEC M, 0,6/0,6  
ABS (UL 94 HB)  
gris blanc RAL 9002  
148x210x80mm  
IP 40



**B4056217**  
UNITEC M, 1,4/1,4  
ABS (UL 94 HB)  
gris blanc RAL 9002  
148x210x80mm  
IP 40



**B4056227**  
UNITEC M, 1,4/0,6  
ABS (UL 94 HB)  
gris blanc RAL 9002  
148x210x80mm  
IP 40



**B4056237**  
UNITEC M, 0,6/1,4  
ABS (UL 94 HB)  
gris blanc RAL 9002  
148x210x80mm  
IP 40



**B4056307**  
UNITEC M, 0,6/0,6  
ABS (UL 94 HB)  
gris blanc RAL 9002  
148x210x80mm  
IP 40



**B4056317**  
UNITEC M, 1,4/1,4  
ABS (UL 94 HB)  
gris blanc RAL 9002  
148x210x80mm  
IP 40



**B4056327**  
UNITEC M, 1,4/0,6  
ABS (UL 94 HB)  
gris blanc RAL 9002  
148x210x80mm  
IP 40



**B4056337**  
UNITEC M, 0,6/1,4  
ABS (UL 94 HB)  
gris blanc RAL 9002  
148x210x80mm  
IP 40

## Accessoires "muraux/support"



**B4154307**  
Jeu de support mural S  
gris blanc RAL 9002



**B4156307**  
Jeu de support mural M  
gris blanc RAL 9002

## Accessoires "vis"



**A0306031**  
Vis autotaraudeuses 3 x 6 mm  
(PZ1)

# UNITEC

## Accessoires



**A9212330**  
Pieds anti-glissant 12 x 3,5 mm  
transparent

Sous réserve de modifications techniques. © OKW Gehäusesysteme, Buchen/Allemagne.