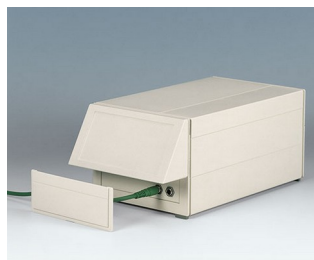
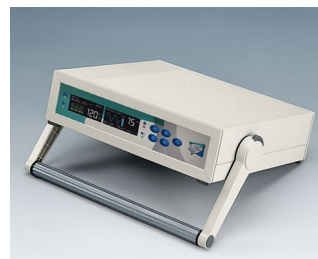
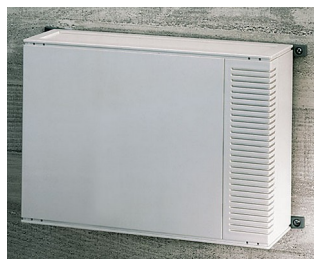


# MEDITEC

## Boîtiers en matière plastique grand format

Un design aux caractéristiques convaincantes distingue la famille MEDITEC ; il représente l'élément de base de ce système de boîtiers volumineux et destinés aux composants fonctionnels haut-de-gamme.

- design élégant et fonctionnel
- utilisation universelle comme boîtiers de table, boîtiers muraux ou mobiles
- stabilité élevée grâce au renforcement par système de raidisseurs
- conception de boîtier qui permet un assemblage aisé
- 4 tailles, en accord avec les formats de cartes Europe simples, doubles et prolongées
- 2 hauteurs standards ; d'autres hauteurs peuvent être obtenues avec deux parties intermédiaires reliées entre elles
- inclinaison ergonomique de la zone des éléments de commande ; en cas d'utilisation de la partie intermédiaire, la nouvelle plaque frontale ferme l'ouverture de façon optimale
- une qualité de surface identique des plaques avant et arrière en matière plastique, usinage rationnel
- obturateurs avec/sans aération ; au choix dans les coloris du boîtier ou couleur laiton, autres coloris sur demande
- des pieds de boîtiers qui assurent une bonne tenue de l'appareil sont compris dans la fourniture
- installation rationnelle au mur à l'aide de pattes de fixation
- versions avec poignée étrier utilisable pour transporter l'appareil ; le cas échéant, le mécanisme de réglage par cran de 30° permet à l'utilisateur sur le terrain de choisir un angle de positionnement ergonomique
- bossages de fixation pour circuits imprimés et composants à incorporer



# MEDITEC

## Ex. d'application

Technique médicale et de laboratoire, santé, commande de processus industriels, technique de mesure et de régulation, périphériques d'ordinateurs, modems et interfaces, techniques de communication et de réseaux informatiques, saisie de données, etc.



Appareil de fraisage à sec pour les soins des pieds



Lithotripteur pneumatique



Pulsoxymètre amicOx



Système d'EEG NeurOne Tesla

## Modifications spécifiques client

De quoi avez-vous besoin pour réaliser un produit entièrement personnalisé ? Si vous le souhaitez, nous vous fournissons les boîtiers et boutons prêts à l'encastrement, toutes modifications et finitions demandées comprises. Options de personnalisation pour Meditec



Usinage mécanique



Peinture



Impression



Marquage laser



Matériau spécial



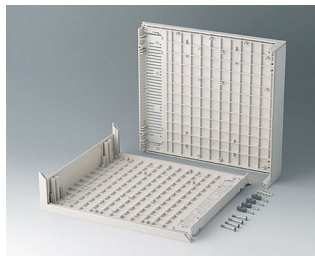
Protection CEM



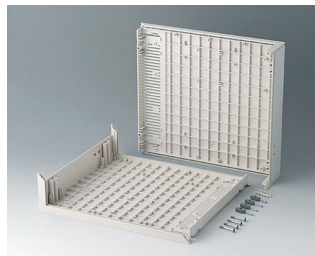
Assemblage/montage

# MEDITEC

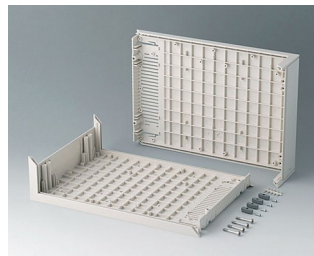
## Versions



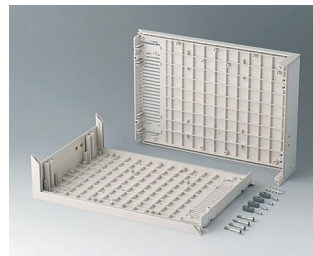
**B2010007**  
Coquille forme L D 220, sans  
alésage  
ABS (UL 94 HB)  
gris blanc RAL 9002  
290x260x74mm



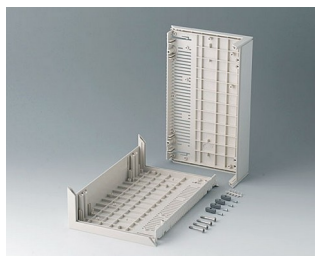
**B2010107**  
Coquille forme L D 220, avec  
alésage  
ABS (UL 94 HB)  
gris blanc RAL 9002  
290x260x74mm



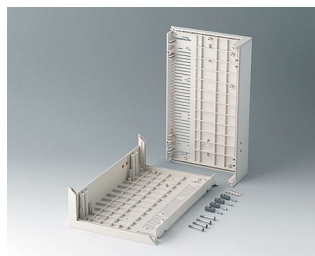
**B2011007**  
Coquille forme L D 160, sans  
alésage  
ABS (UL 94 HB)  
gris blanc RAL 9002  
290x200x74mm



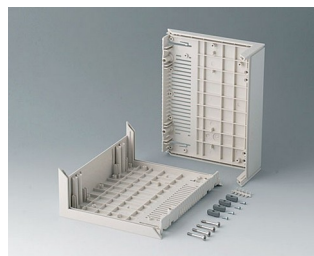
**B2011107**  
Coquille forme L E 160, avec  
alésage  
ABS (UL 94 HB)  
gris blanc RAL 9002  
290x200x74mm



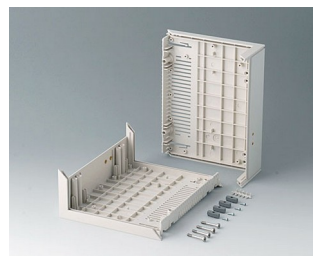
**B2012007**  
Coquille forme L E 220, sans  
alésage  
ABS (UL 94 HB)  
gris blanc RAL 9002  
160x260x74mm



**B2012107**  
Coquille forme L E 220, avec  
alésage  
ABS (UL 94 HB)  
gris blanc RAL 9002  
160x260x74mm



**B2013007**  
Coquille forme L E 160, sans  
alésage  
ABS (UL 94 HB)  
gris blanc RAL 9002  
160x200x74mm



**B2013107**  
Coquille forme L E 160, avec  
alésage  
ABS (UL 94 HB)  
gris blanc RAL 9002  
160x200x74mm



**B2210005**  
MEDITEC D 220, sans poignée  
étrier  
ABS (UL 94 HB)  
gris blanc RAL 9002  
290x260x74mm  
IP 40



**B2210007**  
MEDITEC D 220, sans poignée  
étrier  
ABS (UL 94 HB)  
gris blanc RAL 9002  
290x260x74mm  
IP 40



**B2210015**  
MEDITEC D 220, sans poignée  
étrier  
ABS (UL 94 HB)  
gris blanc RAL 9002  
290x260x74mm  
IP 40



**B2210017**  
MEDITEC D 220, sans poignée  
étrier  
ABS (UL 94 HB)  
gris blanc RAL 9002  
290x260x74mm  
IP 40



# MEDITEC



**B2210105**  
MEDITEC D 220, avec poignée  
étrier  
ABS (UL 94 HB)  
gris blanc RAL 9002  
290x260x74mm  
IP 40



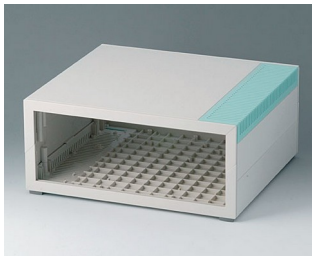
**B2210107**  
MEDITEC D 220, avec poignée  
étrier  
ABS (UL 94 HB)  
gris blanc RAL 9002  
290x260x74mm  
IP 40



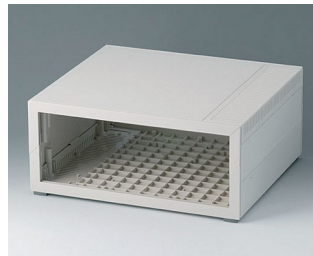
**B2210115**  
MEDITEC D 220, avec poignée  
étrier  
ABS (UL 94 HB)  
gris blanc RAL 9002  
290x260x74mm  
IP 40



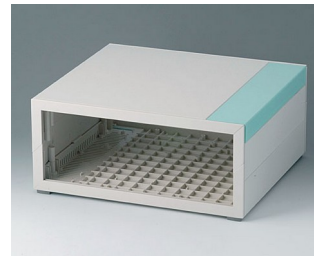
**B2210117**  
MEDITEC D 220, avec poignée  
étrier  
ABS (UL 94 HB)  
gris blanc RAL 9002  
290x260x74mm  
IP 40



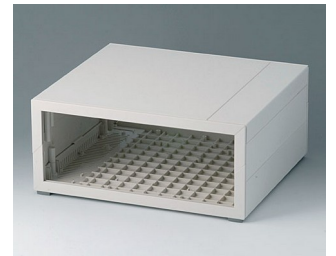
**B2210205**  
MEDITEC D 220, sans poignée  
étrier  
ABS (UL 94 HB)  
gris blanc RAL 9002  
290x260x124mm  
IP 40



**B2210207**  
MEDITEC D 220, sans poignée  
étrier  
ABS (UL 94 HB)  
gris blanc RAL 9002  
290x260x124mm  
IP 40



**B2210215**  
MEDITEC D 220, sans poignée  
étrier  
ABS (UL 94 HB)  
gris blanc RAL 9002  
290x260x124mm  
IP 40



**B2210217**  
MEDITEC D 220, sans poignée  
étrier  
ABS (UL 94 HB)  
gris blanc RAL 9002  
290x260x124mm  
IP 40



**B2210305**  
MEDITEC D 220, avec poignée  
étrier  
ABS (UL 94 HB)  
gris blanc RAL 9002  
290x260x124mm  
IP 40



**B2210307**  
MEDITEC D 220, avec poignée  
étrier  
ABS (UL 94 HB)  
gris blanc RAL 9002  
290x260x124mm  
IP 40



**B2210315**  
MEDITEC D 220, avec poignée  
étrier  
ABS (UL 94 HB)  
gris blanc RAL 9002  
290x260x124mm  
IP 40



**B2210317**  
MEDITEC D 220, avec poignée  
étrier  
ABS (UL 94 HB)  
gris blanc RAL 9002  
290x260x124mm  
IP 40



**B2211005**  
MEDITEC D 160, sans poignée  
étrier  
ABS (UL 94 HB)  
gris blanc RAL 9002  
290x200x74mm  
IP 40



**B2211007**  
MEDITEC D 160, sans poignée  
étrier  
ABS (UL 94 HB)  
gris blanc RAL 9002  
290x200x74mm  
IP 40



**B2211015**  
MEDITEC D 160, sans poignée  
étrier  
ABS (UL 94 HB)  
gris blanc RAL 9002  
290x200x74mm  
IP 40



**B2211017**  
MEDITEC D 160, sans poignée  
étrier  
ABS (UL 94 HB)  
gris blanc RAL 9002  
290x200x74mm  
IP 40

# MEDITEC



**B2211105**  
MEDITEC D 160, avec poignée  
étrier  
ABS (UL 94 HB)  
gris blanc RAL 9002  
290x200x74mm  
IP 40



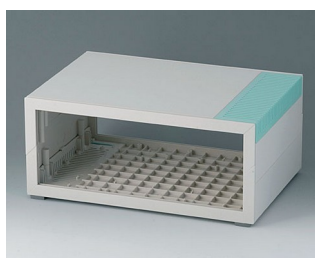
**B2211107**  
MEDITEC D 160, avec poignée  
étrier  
ABS (UL 94 HB)  
gris blanc RAL 9002  
290x200x74mm  
IP 40



**B2211115**  
MEDITEC D 160, avec poignée  
étrier  
ABS (UL 94 HB)  
gris blanc RAL 9002  
290x200x74mm  
IP 40



**B2211117**  
MEDITEC D 160, avec poignée  
étrier  
ABS (UL 94 HB)  
gris blanc RAL 9002  
290x200x74mm  
IP 40



**B2211205**  
MEDITEC D 160, sans poignée  
étrier  
ABS (UL 94 HB)  
gris blanc RAL 9002  
290x200x124mm  
IP 40



**B2211207**  
MEDITEC D 160, sans poignée  
étrier  
ABS (UL 94 HB)  
gris blanc RAL 9002  
290x200x124mm  
IP 40



**B2211215**  
MEDITEC D 160, sans poignée  
étrier  
ABS (UL 94 HB)  
gris blanc RAL 9002  
290x200x124mm  
IP 40



**B2211217**  
MEDITEC D 160, sans poignée  
étrier  
ABS (UL 94 HB)  
gris blanc RAL 9002  
290x200x124mm  
IP 40



**B2211305**  
MEDITEC D 160, avec poignée  
étrier  
ABS (UL 94 HB)  
gris blanc RAL 9002  
290x200x124mm  
IP 40



**B2211307**  
MEDITEC D 160, avec poignée  
étrier  
ABS (UL 94 HB)  
gris blanc RAL 9002  
290x200x124mm  
IP 40



**B2211315**  
MEDITEC D 160, avec poignée  
étrier  
ABS (UL 94 HB)  
gris blanc RAL 9002  
290x200x124mm  
IP 40



**B2211317**  
MEDITEC D 160, avec poignée  
étrier  
ABS (UL 94 HB)  
gris blanc RAL 9002  
290x200x124mm  
IP 40



**B2212005**  
MEDITEC E 220, sans poignée  
étrier  
ABS (UL 94 HB)  
gris blanc RAL 9002  
160x260x74mm  
IP 40



**B2212007**  
MEDITEC E 220, sans poignée  
étrier  
ABS (UL 94 HB)  
gris blanc RAL 9002  
160x260x74mm  
IP 40



**B2212015**  
MEDITEC E 220, sans poignée  
étrier  
ABS (UL 94 HB)  
gris blanc RAL 9002  
160x260x74mm  
IP 40



**B2212017**  
MEDITEC E 220, sans poignée  
étrier  
ABS (UL 94 HB)  
gris blanc RAL 9002  
160x260x74mm  
IP 40



# MEDITEC



**B2212105**  
MEDITEC E 220, avec poignée  
étrier  
ABS (UL 94 HB)  
gris blanc RAL 9002  
160x260x74mm  
IP 40



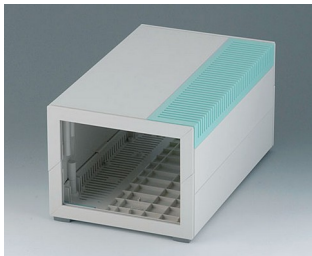
**B2212107**  
MEDITEC E 220, avec poignée  
étrier  
ABS (UL 94 HB)  
gris blanc RAL 9002  
160x260x74mm  
IP 40



**B2212115**  
MEDITEC E 220, avec poignée  
étrier  
ABS (UL 94 HB)  
gris blanc RAL 9002  
160x260x74mm  
IP 40



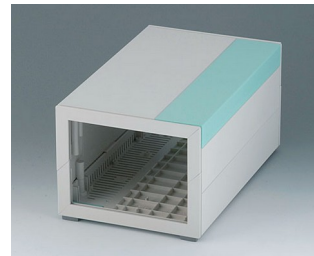
**B2212117**  
MEDITEC E 220, avec poignée  
étrier  
ABS (UL 94 HB)  
gris blanc RAL 9002  
160x260x74mm  
IP 40



**B2212205**  
MEDITEC E 220, sans poignée  
étrier  
ABS (UL 94 HB)  
gris blanc RAL 9002  
160x260x124mm  
IP 40



**B2212207**  
MEDITEC E 220, sans poignée  
étrier  
ABS (UL 94 HB)  
gris blanc RAL 9002  
160x260x124mm  
IP 40



**B2212215**  
MEDITEC E 220, sans poignée  
étrier  
ABS (UL 94 HB)  
gris blanc RAL 9002  
160x260x124mm  
IP 40



**B2212217**  
MEDITEC E 220, sans poignée  
étrier  
ABS (UL 94 HB)  
gris blanc RAL 9002  
160x260x124mm  
IP 40



**B2212305**  
MEDITEC E 220, avec poignée  
étrier  
ABS (UL 94 HB)  
gris blanc RAL 9002  
160x260x124mm  
IP 40



**B2212307**  
MEDITEC E 220, avec poignée  
étrier  
ABS (UL 94 HB)  
gris blanc RAL 9002  
160x260x124mm  
IP 40



**B2212315**  
MEDITEC E 220, avec poignée  
étrier  
ABS (UL 94 HB)  
gris blanc RAL 9002  
160x260x124mm  
IP 40



**B2212317**  
MEDITEC E 220, avec poignée  
étrier  
ABS (UL 94 HB)  
gris blanc RAL 9002  
160x260x124mm  
IP 40



**B2213005**  
MEDITEC E 160, sans poignée  
étrier  
ABS (UL 94 HB)  
gris blanc RAL 9002  
160x200x74mm  
IP 40



**B2213007**  
MEDITEC E 160, sans poignée  
étrier  
ABS (UL 94 HB)  
gris blanc RAL 9002  
160x200x74mm  
IP 40



**B2213015**  
MEDITEC E 160, sans poignée  
étrier  
ABS (UL 94 HB)  
gris blanc RAL 9002  
160x200x74mm  
IP 40



**B2213017**  
MEDITEC E 160, sans poignée  
étrier  
ABS (UL 94 HB)  
gris blanc RAL 9002  
160x200x74mm  
IP 40

# MEDITEC



**B2213105**  
MEDITEC E 160, avec poignée étrier  
ABS (UL 94 HB)  
gris blanc RAL 9002  
160x200x74mm  
IP 40



**B2213107**  
MEDITEC E 160, avec poignée étrier  
ABS (UL 94 HB)  
gris blanc RAL 9002  
160x200x74mm  
IP 40



**B2213115**  
MEDITEC E 160, avec poignée étrier  
ABS (UL 94 HB)  
gris blanc RAL 9002  
160x200x74mm  
IP 40



**B2213117**  
MEDITEC E 160, avec poignée étrier  
ABS (UL 94 HB)  
gris blanc RAL 9002  
160x200x74mm  
IP 40



**B2213205**  
MEDITEC E 160, sans poignée étrier  
ABS (UL 94 HB)  
gris blanc RAL 9002  
160x200x124mm  
IP 40



**B2213207**  
MEDITEC E 160, sans poignée étrier  
ABS (UL 94 HB)  
gris blanc RAL 9002  
160x200x124mm  
IP 40



**B2213215**  
MEDITEC E 160, sans poignée étrier  
ABS (UL 94 HB)  
gris blanc RAL 9002  
160x200x124mm  
IP 40



**B2213217**  
MEDITEC E 160, sans poignée étrier  
ABS (UL 94 HB)  
gris blanc RAL 9002  
160x200x124mm  
IP 40



**B2213305**  
MEDITEC E 160, avec poignée étrier  
ABS (UL 94 HB)  
gris blanc RAL 9002  
160x200x124mm  
IP 40



**B2213307**  
MEDITEC E 160, avec poignée étrier  
ABS (UL 94 HB)  
gris blanc RAL 9002  
160x200x124mm  
IP 40

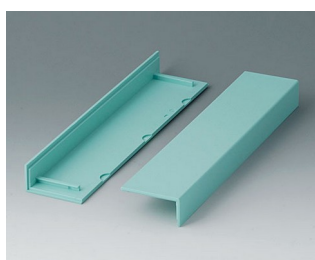


**B2213315**  
MEDITEC E 160, avec poignée étrier  
ABS (UL 94 HB)  
gris blanc RAL 9002  
160x200x124mm  
IP 40



**B2213317**  
MEDITEC E 160, avec poignée étrier  
ABS (UL 94 HB)  
gris blanc RAL 9002  
160x200x124mm  
IP 40

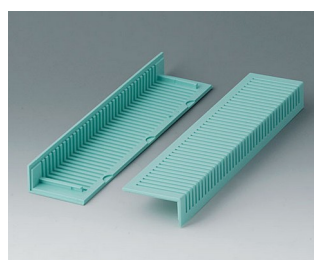
## Composants du système pour compléter



**B2020005**  
Obturbateur 220, sans aération  
ABS  
lagon



**B2020007**  
Obturbateur 220, sans aération  
ABS (UL 94 HB)  
gris blanc RAL 9002



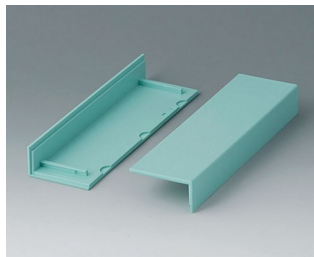
**B2021005**  
Obturbateur 220, avec aération  
ABS  
lagon



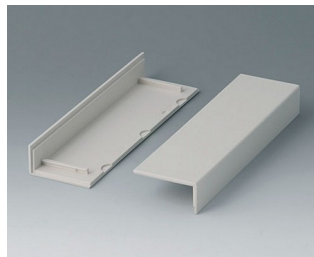
**B2021007**  
Obturbateur 220, avec aération  
ABS (UL 94 HB)  
gris blanc RAL 9002



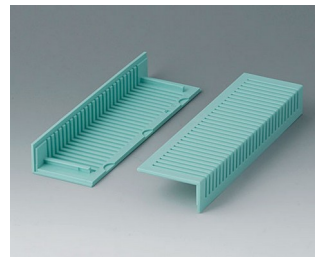
# MEDITEC



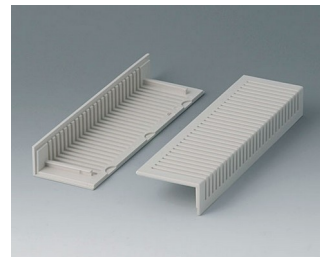
**B2022005**  
Obtuteur 160, sans aération  
ABS  
lagon



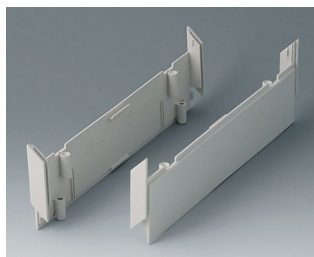
**B2022007**  
Obtuteur 160, sans aération  
ABS (UL 94 HB)  
gris blanc RAL 9002



**B2023005**  
Obtuteur 160, avec aération  
ABS  
lagon



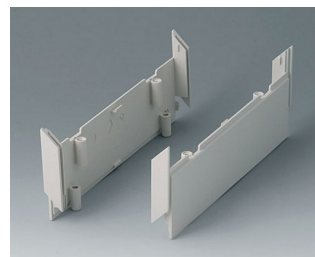
**B2023007**  
Obtuteur 160, avec aération  
ABS (UL 94 HB)  
gris blanc RAL 9002



**B2030007**  
Parties intermédiaires 220, sans  
alésage  
ABS (UL 94 HB)  
gris blanc RAL 9002



**B2030107**  
Parties intermédiaires 220, avec  
alésage  
ABS (UL 94 HB)  
gris blanc RAL 9002



**B2031007**  
Parties intermédiaires 160, sans  
alésage  
ABS (UL 94 HB)  
gris blanc RAL 9002



**B2031107**  
Parties intermédiaires 160, avec  
alésage  
ABS (UL 94 HB)  
gris blanc RAL 9002



**B2116507**  
Poignée étrier E  
PA 6  
gris blanc RAL 9002



**B2129507**  
Poignée étrier D  
PA 6  
gris blanc RAL 9002

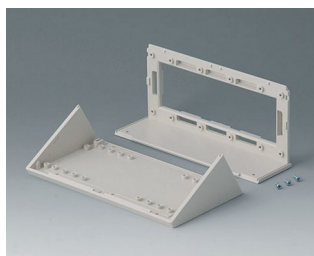


**B2133012**  
Pattes de fixation  
PA 6  
volcan

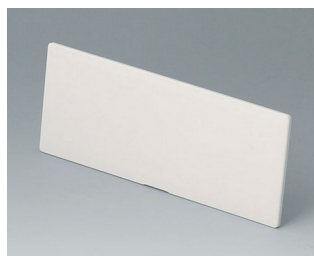


**B2135017**  
Raccord  
ABS (UL 94 HB)  
gris blanc RAL 9002

## Accessoires pour compléter



**B2116007**  
Partie front. de commande E  
ABS (UL 94 HB)  
gris blanc RAL 9002



**B2116307**  
Plaque avant / arrière E, plat  
ABS (UL 94 HB)  
gris blanc RAL 9002  
141,6x55,6x3mm



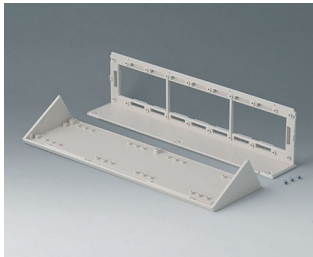
**B2116407**  
Plaque avant / arrière Z1  
ABS (UL 94 HB)  
gris blanc RAL 9002  
141,6x105,6x3mm



**B2116707**  
Face avant E  
ABS (UL 94 HB)  
gris blanc RAL 9002  
142x55x5mm



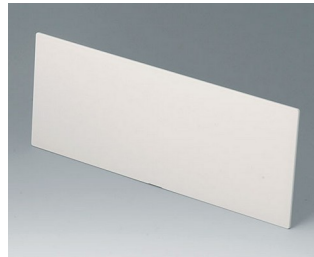
# MEDITEC



**B2129007**  
Partie front. de commande D  
ABS (UL 94 HB)  
gris blanc RAL 9002



**B2129307**  
Plaque avant / arrière D, plat  
ABS (UL 94 HB)  
gris blanc RAL 9002  
271,6x55,6x3mm

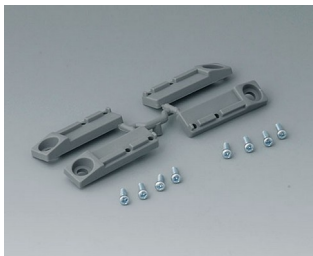


**B2129407**  
Plaque avant / arrière Z1  
ABS (UL 94 HB)  
gris blanc RAL 9002  
271,6x105,6x3mm



**B2129707**  
Face avant D  
ABS (UL 94 HB)  
gris blanc RAL 9002  
272x55x5mm

## Accessoires "muraux/support"



**B2133012**  
Pattes de fixation  
PA 6  
volcan



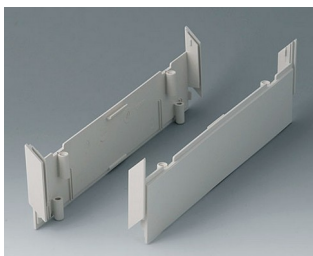
**B2134012**  
Éléments d'empilage  
PA 6  
volcan

## Accessoires "vis"

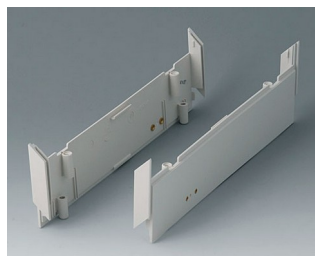


**A9199008**  
Jeu de vis

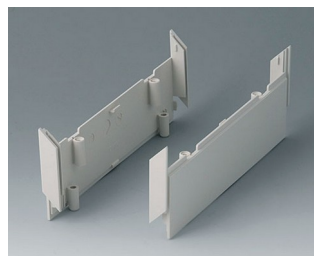
## Accessoires



**B2030007**  
Parties intermédiaires 220, sans  
alésage  
ABS (UL 94 HB)  
gris blanc RAL 9002



**B2030107**  
Parties intermédiaires 220, avec  
alésage  
ABS (UL 94 HB)  
gris blanc RAL 9002



**B2031007**  
Parties intermédiaires 160, sans  
alésage  
ABS (UL 94 HB)  
gris blanc RAL 9002



**B2031107**  
Parties intermédiaires 160, avec  
alésage  
ABS (UL 94 HB)  
gris blanc RAL 9002

# MEDITEC



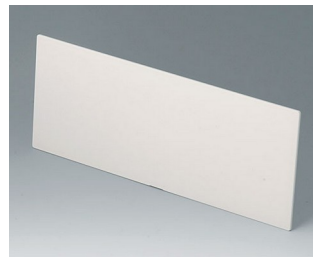
**B2116407**  
Plaque avant / arrière Z1  
ABS (UL 94 HB)  
gris blanc RAL 9002  
141,6x105,6x3mm



**B2116507**  
Poignée étrier E  
PA 6  
gris blanc RAL 9002



**B2116707**  
Face avant E  
ABS (UL 94 HB)  
gris blanc RAL 9002  
142x55x5mm



**B2129407**  
Plaque avant / arrière Z1  
ABS (UL 94 HB)  
gris blanc RAL 9002  
271,6x105,6x3mm



**B2129507**  
Poignée étrier D  
PA 6  
gris blanc RAL 9002



**B2129707**  
Face avant D  
ABS (UL 94 HB)  
gris blanc RAL 9002  
272x55x5mm



**B2134012**  
Éléments d'empilage  
PA 6  
volcan



**B2135017**  
Raccord  
ABS (UL 94 HB)  
gris blanc RAL 9002

Sous réserve de modifications techniques. © OKW Gehäusesysteme, Buchen/Allemagne.