

# DATEC-TERMINAL

## Des boîtiers pour la saisie de données d'exploitation

Les boîtiers DATEC-TERMINAL s'adaptent de manière exceptionnelle aux exigences de la saisie stationnaire de données d'exploitation et systèmes de contrôle d'accès.

- surface pour éléments de commande avec une inclinaison ergonomique de 20 °
- pour applications de table et murales
- installation de systèmes lecteur RFID
- 4 tailles, 2 versions
- les tailles M et L avec une boîte à bornes séparée, facilement accessible
- le montage aisé des divers éléments facilite les interventions de maintenance ; dispositif de fixation par vis hors de la partie visible
- de nombreux accessoires fonctionnels et d'utilisation variable
- degré de protection IP 54 uniquement avec les capots ou le couvercle fermé
- dispositif de fixation au mur non apparent, protection contre le retrait non autorisé
- possibilité de fixer des circuits imprimés en format Europe et Double Europe (S, SL, L)
- des surfaces planes pour un usinage personnalisé et les interfaces
- zone de commande en creux pour protéger le clavier à membrane



# DATEC-TERMINAL

## Ex. d'application

Systèmes de saisie de données au poste de travail et sur les machines, technique de données, contrôle d'accès, interphonie et systèmes de surveillance, technique médicale, santé, mesure, commande, régulation, technique de chauffage et de climatisation, etc.



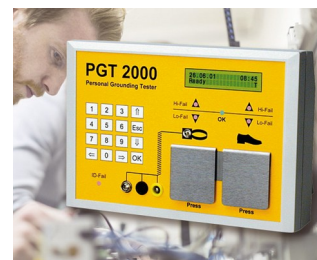
Appareil de commande et de surveillance d'unités de distillation



Dental Whitening and laser therapy



Lecteurs de contrôle d'accès



Système de protection électrostatique



Terminal d'enregistrement du temps, d'accès et les commandes



Terminal multi-usage pour centres et parcs de loisirs

## Modifications spécifiques client

De quoi avez-vous besoin pour réaliser un produit entièrement personnalisé ? Si vous le souhaitez, nous vous fournissons les boîtiers et boutons prêts à l'encastrement, toutes modifications et finitions demandées comprises. Options de personnalisation pour Datec-Terminal



Usinage mécanique



Peinture



Impression



Marquage laser



Étiquette, Films de décoration graphique



Matériau spécial



Protection CEM



Assemblage/montage

# DATEC-TERMINAL

## Versions



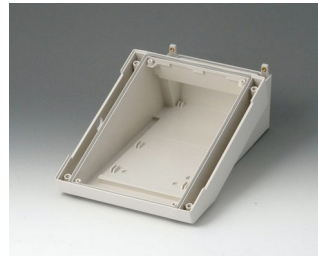
**B4013117**  
DATEC-TERMINAL S  
ABS (UL 94 HB)  
gris blanc RAL 9002  
130x180x86mm  
IP 54 opt.



**B4016117**  
DATEC-TERMINAL M, Vers. I  
ABS (UL 94 HB)  
gris blanc RAL 9002  
168x272x101mm  
IP 54 opt.



**B4016217**  
DATEC-TERMINAL M, Vers. II  
ABS (UL 94 HB)  
gris blanc RAL 9002  
168x272x101mm  
IP 54 opt.



**B4016317**  
DATEC-TERMINAL M, Vers. III  
ABS (UL 94 HB)  
gris blanc RAL 9002  
168x272x101mm  
IP 54 opt.



**B4026117**  
DATEC-TERMINAL SL  
ABS (UL 94 HB)  
gris blanc RAL 9002  
264x180x86mm  
IP 54 opt.



**B4030117**  
DATEC-TERMINAL L, Vers. I  
ABS (UL 94 HB)  
gris blanc RAL 9002  
302x272x101mm  
IP 54 opt.

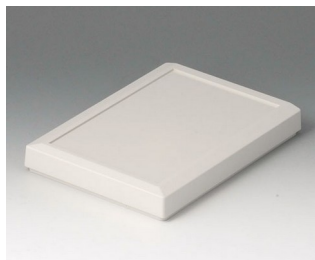


**B4030217**  
DATEC-TERMINAL L, Vers. II  
ABS (UL 94 HB)  
gris blanc RAL 9002  
302x272x101mm  
IP 54 opt.

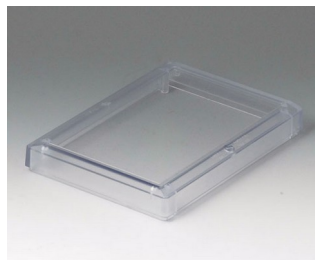


**B4030317**  
DATEC-TERMINAL L, Vers. III  
ABS (UL 94 HB)  
gris blanc RAL 9002  
302x272x101mm  
IP 54 opt.

## Accessoires pour compléter



**B4013617**  
Capot S  
ABS (UL 94 HB)  
gris blanc RAL 9002  
130x180x23mm



**B4013621**  
Capot S  
PC (UL 94 V-0)  
transparent  
130x180x23mm



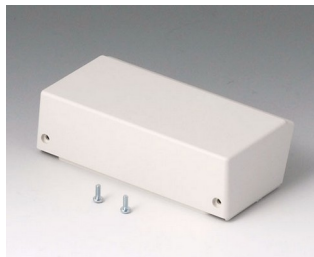
**B4013637**  
Capot M, convexe  
ABS (UL 94 HB)  
gris blanc RAL 9002  
130x180x28mm



**B4016417**  
Couvercle M fermé, plat  
ABS (UL 94 HB)  
gris blanc RAL 9002  
134x62x24mm



# DATEC-TERMINAL



**B4016457**  
Couvercle M fermé, surélevé  
ABS (UL 94 HB)  
gris blanc RAL 9002  
134x67x38mm



**B4016617**  
Capot M, plat  
ABS (UL 94 HB)  
gris blanc RAL 9002  
168x220x29mm



**B4016621**  
Capot M, plat  
PC (UL 94 V-0)  
transparent  
168x220x29mm



**B4016631**  
Capot M, convexe  
PC (UL 94 V-0)  
transparent  
168x220x29mm



**B4016637**  
Capot M, convexe  
ABS (UL 94 HB)  
gris blanc RAL 9002  
168x220x29mm



**B4016657**  
Capot M, surélevé  
ABS (UL 94 HB)  
gris blanc RAL 9002  
168x220x50mm



**B4016671**  
Bande d'obturation M / L  
PC (UL 94 V-0)  
transparent



**B4016677**  
Bande d'obturation M / L  
ABS (UL 94 HB)  
gris blanc RAL 9002



**B4026617**  
Capot SL  
ABS (UL 94 HB)  
gris blanc RAL 9002  
264x180x23mm



**B4026621**  
Capot SL  
PC (UL 94 V-0)  
transparent  
264x180x23mm



**B4026637**  
Capot SL, convexe  
ABS (UL 94 HB)  
gris blanc RAL 9002  
263x180x28mm



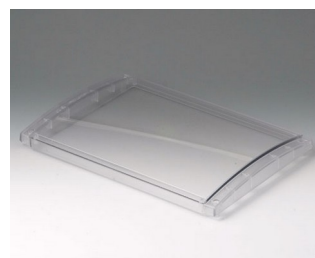
**B4030417**  
Couvercle L fermé, plat  
ABS (UL 94 HB)  
gris blanc RAL 9002  
268x62x24mm



**B4030617**  
Capot L, plat  
ABS (UL 94 HB)  
gris blanc RAL 9002  
302x220x29mm



**B4030621**  
Capot L, plat  
PC (UL 94 V-0)  
transparent  
302x220x29mm



**B4030631**  
Capot L, convexe  
PC (UL 94 V-0)  
transparent  
302x220x29mm

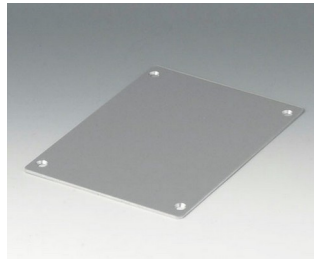


**B4030637**  
Capot L, convexe  
ABS (UL 94 HB)  
gris blanc RAL 9002  
302x220x29mm

# DATEC-TERMINAL



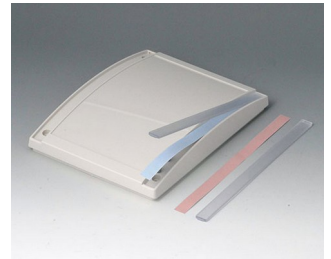
**B4030657**  
Capot L, surélevé  
ABS (UL 94 HB)  
gris blanc RAL 9002  
302x220x50mm



**B4113106**  
Plaque avant S  
Aluminium  
anodisé mat  
125,9x176x2mm



**B4113126**  
Plaque profil S  
Aluminium  
anodisé mat  
130x180x8mm



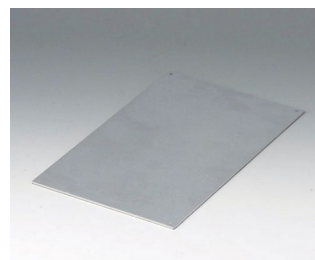
**B4113671**  
Bande d'obturation S / S L  
PC (UL 94 V-0)  
transparent



**B4113677**  
Bande d'obturation S / SL  
ABS (UL 94 HB)  
gris blanc RAL 9002



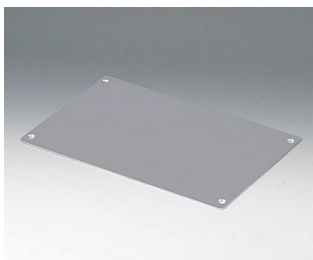
**B4116106**  
Plaque avant MS  
Aluminium  
anodisé mat  
165,4x217,4x2mm



**B4116116**  
Plaque avant MH  
Aluminium  
anodisé mat  
128x209x2mm



**B4116126**  
Plaque profil M  
Aluminium  
anodisé mat  
168x220x8mm



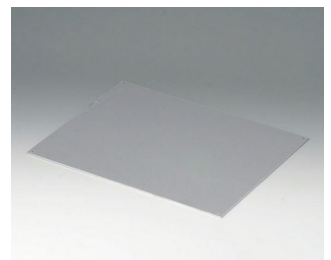
**B4126106**  
Plaque avant SL  
Aluminium  
anodisé mat  
259,4x176x2mm



**B4126126**  
Plaque profil SL  
Aluminium  
anodisé mat  
263x180x8mm



**B4130106**  
Plaque avant LS  
Aluminium  
anodisé mat  
299,4x217,4x2mm



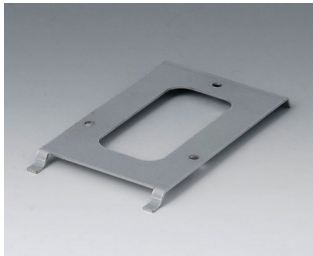
**B4130116**  
Plaque avant LH  
Aluminium  
anodisé mat  
262x209x2mm



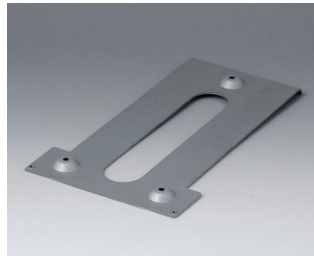
**B4130126**  
Plaque profil L  
Aluminium  
anodisé mat  
302x220x8mm

# DATEC-TERMINAL

## Accessoires "muraux/support"



**B4113147**  
Support mural S  
Acier  
galvanisé  
79x137x8mm



**B4116147**  
Support mural  
Acier  
galvanisé  
214x126x12mm



**B4126147**  
Support mural SL  
Acier  
galvanisé  
210x137x8mm



**B4130147**  
Support mural L  
Acier  
galvanisé  
214x260x12mm

Sous réserve de modifications techniques. © OKW Gehäusesysteme, Buchen/Allemagne.