

# ART-CASE

## Boîtiers en matière plastique à géométrie inégale

La série des boîtiers ART-CASE avec les formes de base « rond », « carré », « ovale » et « rectangulaire » définit les nouveaux standards en matière de design et de fonctionnalité.

- un design de boîtiers incomparable, l'idéal pour les appareils utilisés à l'intérieur, dans l'environnement immédiat de l'habitat et du monde du travail.
- 4 designs sont disponibles, chacun avec deux couleurs standards
- grand choix de combinaisons possibles permettant l'utilisation en tant que boîtier de table, boîtier pupitre, mural, plafonnier ou boîtier manuel
- ci-après, les combinaisons possibles partant des parties inférieures « plan » ou « pupitre » :
- partie supérieure convexe (H) ou plate avec zone de commande en retrait (F)
- couvercle simplement pour fermer, ou pour servir de couvercle au compartiment piles
- socles inclinés de 30° ou 55° ; favorisent un angle de positionnement et de montage ergonomique
- socle plat servant d'entretoise pour l'installation au plafond/au mur ; y compris 2 supports pour piles rondes AA et décharge de traction
- connecteur prise Euro conforme à la norme DIN VDE 0620 partie 101 ; les pièces du connecteur sont fabriquées avec un matériau ignifuge (UL 94 V-0)
- compartiment piles pour 2 piles rondes AAA en accessoire
- degré de protection IP 40
- bossages de fixation pour circuits imprimés et composants



# ART-CASE

## Ex. d'application

Ces boîtiers sont prédestinés aux applications électrotechniques et électroniques d'intérieur, par ex. unités d'émission-réception dans la technique des bâtiments et la domotique, technique médicale, santé, périphériques informatiques, technologie de réseau, sécurité, capteurs, optoélectronique, etc.



Bouton d'appel radio (coup-de-poing)



Feu de signalisation CO2 à capteur



Gestion et contrôle d'accès



Lecteur RFID pour système CTV



Mesure d'angle en 3D de systèmes d'articulations sur la base de la gravité



Système multiple d'analyse de résonances



VIVOBASE HOME

## Modifications spécifiques client

De quoi avez-vous besoin pour réaliser un produit entièrement personnalisé ? Si vous le souhaitez, nous vous fournissons les boîtiers et boutons prêts à l'encastrement, toutes modifications et finitions demandées comprises. Options de personnalisation pour Art-Case



Usinage mécanique



Peinture



Impression



Marquage laser



Étiquette, Films de décoration graphique



Matériau spécial



Protection CEM



Assemblage/montage

# ART-CASE

## Versions



**B5010007**  
Partie inférieure et supérieure  
R110 F  
ABS (UL 94 HB)  
gris blanc RAL 9002  
ø110x30mm



**B5010009**  
Partie inférieure et supérieure  
R110 F  
ABS (UL 94 HB)  
noir RAL 9005  
ø110x30mm



**B5010107**  
Partie inférieure et supérieure  
R110 H  
ABS (UL 94 HB)  
gris blanc RAL 9002  
ø110x38mm



**B5010109**  
Partie inférieure et supérieure  
R110 H  
ABS (UL 94 HB)  
noir RAL 9005  
ø110x38mm



**B5010207**  
Partie inférieure et supérieure  
R110 F  
ABS (UL 94 HB)  
gris blanc RAL 9002  
ø110x38mm



**B5010209**  
Partie inférieure et supérieure  
R110 F  
ABS (UL 94 HB)  
noir RAL 9005  
ø110x38mm



**B5010307**  
Partie inférieure et supérieure  
R110 H  
ABS (UL 94 HB)  
gris blanc RAL 9002  
ø110x41mm



**B5010309**  
Partie inférieure et supérieure  
R110 H  
ABS (UL 94 HB)  
noir RAL 9005  
ø110x41mm



**B5011027**  
ART-CASE R110 F  
PC+ABS (UL 94 V-0)  
gris blanc RAL 9002  
ø110x30mm  
IP 40



**B5011029**  
ART-CASE R110 F  
PC+ABS (UL 94 V-0)  
noir RAL 9005  
ø110x30mm  
IP 40



**B5011117**  
Socle  
ABS (UL 94 HB)  
gris blanc RAL 9002



**B5011119**  
Socle  
ABS (UL 94 HB)  
noir RAL 9005



**B5011127**  
ART-CASE R110 H  
PC+ABS (UL 94 V-0)  
gris blanc RAL 9002  
ø110x38mm  
IP 40



**B5011129**  
ART-CASE R110 H  
PC+ABS (UL 94 V-0)  
noir RAL 9005  
ø110x38mm  
IP 40



**B5011217**  
Socle 30°  
ABS (UL 94 HB)  
gris blanc RAL 9002



**B5011219**  
Socle 30°  
ABS (UL 94 HB)  
noir RAL 9005

# ART-CASE



**B5011227**  
ART-CASE R110 F  
PC+ABS (UL 94 V-0)  
gris blanc RAL 9002  
ø110x38mm  
IP 40



**B5011229**  
ART-CASE R110 F  
PC+ABS (UL 94 V-0)  
noir RAL 9005  
ø110x38mm  
IP 40



**B5011317**  
Socle 55°  
ABS (UL 94 HB)  
gris blanc RAL 9002



**B5011319**  
Socle 55°  
ABS (UL 94 HB)  
noir RAL 9005



**B5011327**  
ART-CASE R110 H  
PC+ABS (UL 94 V-0)  
gris blanc RAL 9002  
ø110x41mm  
IP 40



**B5011329**  
ART-CASE R110 H  
PC+ABS (UL 94 V-0)  
noir RAL 9005  
ø110x41mm  
IP 40



**B5011847**  
Couverture  
ABS (UL 94 HB)  
gris blanc RAL 9002



**B5011849**  
Couverture  
ABS (UL 94 HB)  
noir RAL 9005



**B5011857**  
Couverture du compartiment piles  
ABS (UL 94 HB)  
gris blanc RAL 9002



**B5011859**  
Couverture du compartiment piles  
ABS (UL 94 HB)  
noir RAL 9005



**B5012207**  
Partie inférieure et supérieure  
S110 F  
ABS (UL 94 HB)  
gris blanc RAL 9002  
110x110x38mm



**B5012209**  
Partie inférieure et supérieure  
S110 F  
ABS (UL 94 HB)  
noir RAL 9005  
110x110x38mm



**B5013227**  
ART-CASE S110 F  
PC+ABS (UL 94 V-0)  
gris blanc RAL 9002  
110x110x38mm  
IP 40



**B5013229**  
ART-CASE S110 F  
PC+ABS (UL 94 V-0)  
noir RAL 9005  
110x110x38mm  
IP 40



**B5015007**  
Partie inférieure et supérieure  
O160 F  
ABS (UL 94 HB)  
gris blanc RAL 9002  
160x110x30mm



**B5015009**  
Partie inférieure et supérieure  
O160 F  
ABS (UL 94 HB)  
noir RAL 9005  
160x110x30mm

# ART-CASE



**B5015107**  
Partie inférieure et supérieure  
O160 H  
ABS (UL 94 HB)  
gris blanc RAL 9002  
160x110x38mm



**B5015109**  
Partie inférieure et supérieure  
O160 H  
ABS (UL 94 HB)  
noir RAL 9005  
160x110x38mm



**B5015207**  
Partie inférieure et supérieure  
O160 F  
ABS (UL 94 HB)  
gris blanc RAL 9002  
160x110x38mm



**B5015209**  
Partie inférieure et supérieure  
O160 F  
ABS (UL 94 HB)  
noir RAL 9005  
160x110x38mm



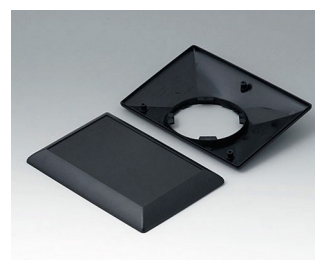
**B5015307**  
Partie inférieure et supérieure  
O160 H  
ABS (UL 94 HB)  
gris blanc RAL 9002  
160x110x41mm



**B5015309**  
Partie inférieure et supérieure  
O160 H  
ABS (UL 94 HB)  
noir RAL 9005  
160x110x41mm



**B5017207**  
Partie inférieure et supérieure  
E160 F  
ABS (UL 94 HB)  
gris blanc RAL 9002  
160x110x38mm



**B5017209**  
Partie inférieure et supérieure  
E160 F  
ABS (UL 94 HB)  
noir RAL 9005  
160x110x38mm



**B5111107**  
Logement de pile, 2 x AAA  
ABS (UL 94 HB)  
gris blanc RAL 9002



**B5111109**  
Logement de pile, 2 x AAA  
ABS (UL 94 HB)  
noir RAL 9005

## Composants du système pour compléter



**B5011117**  
Socle  
ABS (UL 94 HB)  
gris blanc RAL 9002



**B5011119**  
Socle  
ABS (UL 94 HB)  
noir RAL 9005



**B5011217**  
Socle 30°  
ABS (UL 94 HB)  
gris blanc RAL 9002



**B5011219**  
Socle 30°  
ABS (UL 94 HB)  
noir RAL 9005

# ART-CASE



**B5011317**  
Socle 55°  
ABS (UL 94 HB)  
gris blanc RAL 9002



**B5011319**  
Socle 55°  
ABS (UL 94 HB)  
noir RAL 9005



**B5011847**  
Couvercle  
ABS (UL 94 HB)  
gris blanc RAL 9002



**B5011849**  
Couvercle  
ABS (UL 94 HB)  
noir RAL 9005



**B5011857**  
Couvercle du compartiment piles  
ABS (UL 94 HB)  
gris blanc RAL 9002

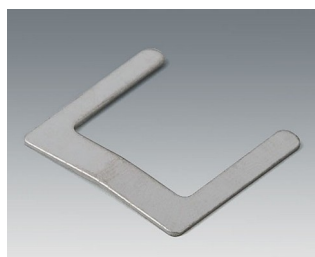


**B5011859**  
Couvercle du compartiment piles  
ABS (UL 94 HB)  
noir RAL 9005

## Accessoires "piles"



**A9166001**  
Contacts à fiches, 2 x AAA  
Acier  
étamé



**A9166002**  
Ressorts de contact, 2 x AAA  
Acier  
étamé



**A9166003**  
Support de pile, 2 x AAA  
PA 6 (UL 94 HB)  
noir RAL 9005



**A9190002**  
Ressorts de contact,  
2xN/2xAA/2xAAA  
Acier  
étamé



**B5111107**  
Logement de pile, 2 x AAA  
ABS (UL 94 HB)  
gris blanc RAL 9002



**B5111109**  
Logement de pile, 2 x AAA  
ABS (UL 94 HB)  
noir RAL 9005

# ART-CASE

## Accessoires "protection"



**A9199005**  
Décharge de traction  
PA 6  
volcan



**B5111707**  
Protection antitorsion  
ABS (UL 94 HB)  
gris blanc RAL 9002

## Accessoires "muraux/support"



**B5111307**  
Jeu de support mural  
ABS (UL 94 HB)  
gris blanc RAL 9002



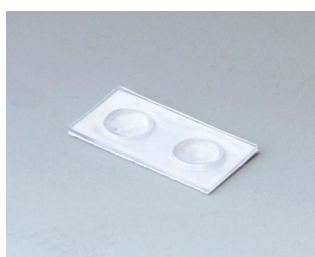
**B5111309**  
Jeu de support mural  
ABS (UL 94 HB)  
noir RAL 9005

## Accessoires "vis"



**B5111201**  
Jeu de vis

## Accessoires



**A9207150**  
Pieds anti-glissant 6,5 x 2 mm  
transparent