

# SMART-TERMINAL

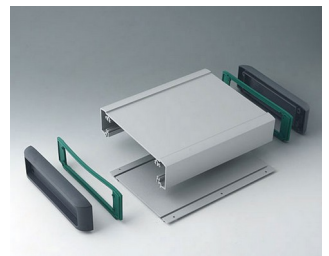
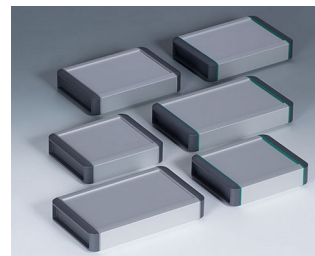
## Boîtiers en profilés aluminium

Le nouveau boîtier en profilés aluminium SMART-TERMINAL se distingue par sa robustesse et sa finition mate. Il permet l'intégration de composants volumineux et offre une multitude d'avantages techniques. Les profilés aluminium de longueurs personnalisées (sur demande) et les diverses possibilités d'intégration font du SMART-TERMINAL le nec plus ultra des boîtiers avec afficheur pour les environnements les plus rudes.

- trois boîtiers avec des longueurs de profilés de 160 mm, 200 mm et 240 mm (longueur du boîtier avec couvercles + 42 mm ou avec plaques de fermeture latérale + 4 mm), largeur 170 mm, hauteur 50 mm
- couvercles couleur lava (gris anthracite) en plastique de grande qualité ASA+PC-FR
- joints en TPV, couleur volcan ou vert
- plaque aluminium simple pour fermeture latérale en option
- utilisation possible en boîtier de table, boîtier pupitre et boîtier mural
- zone de commande en creux pour la protection d'afficheurs, de claviers à membrane et d'éléments de commande  
(SMART-TERMINAL 160: 5,7"/14 cm; SMART-TERMINAL 200 et 240: 7"/17,8 cm)
- guides pour circuits imprimés et canaux de vissage à l'intérieur du boîtier
- le profilé aluminium en deux parties facilite l'assemblage du boîtier et la mise en place des composants ; vissage hors de la zone visible
- surfaces planes pour une intégration facilitée des composants
- couvercles latéraux avec zone en retrait pour la protection des câbles et connecteurs
- accessoires en option : kit de fixation murale, kit support pour pupitre favorisant un angle de lecture ergonomique de 12°, jeu d'écrous carrés pour la fixation du circuit imprimé

### Tailles et versions spéciales

- longueurs personnalisées sur demande
- coloris spéciaux sur demande pour les joints d'étanchéité et les couvercles, à partir de 200 pièces
- support selon la norme VESA sur demande



# SMART-TERMINAL

## Ex. d'application

Appareils périphériques et interfaces, bureau, communication, technique de sécurité, biométrie, technique médicale et de laboratoire, santé, automatisation, industrie 4.0, usine intelligente, technique de mesure, de régulation et de commande, etc.



Appareil de diagnostic mobile pour machines



Borne d'information dans les points de vente



Contrôle de processus des usines



Contrôle de qualité des composants électroniques



Industrial Secure Gateway



Moniteur de surveillance des signes vitaux



Panneau multi-touch pour le contrôle de la machine



Système de surveillance en temps réel de la machine



Système intelligent pour l'énergie éolienne et les systèmes solaires



Terminal de recherche végétale



Terminal ISOBUS pour tracteurs et machines agricoles



Terminal logistique

## Modifications spécifiques client

De quoi avez-vous besoin pour réaliser un produit entièrement personnalisé ? Si vous le souhaitez, nous vous fournissons les boîtiers et boutons prêts à l'encastrement, toutes modifications et finitions demandées comprises. Options de personnalisation pour Smart-Terminal

# SMART-TERMINAL



Usinage mécanique



Peinture



Impression



Marquage laser



Étiquette, Films de  
décoration graphique



Protection CEM



Assemblage/montage

## Versions



**B3407011**  
SMART-TERMINAL 160  
Aluminium AlMgSi 0,5  
anodisé mat  
202x170x50mm  
IP 54



**B3407012**  
SMART-TERMINAL 160  
Aluminium AlMgSi 0,5  
anodisé mat  
202x170x50mm  
IP 54



**B3407013**  
SMART-TERMINAL 160  
Aluminium AlMgSi 0,5  
anodisé mat  
164x170x50mm



**B3407021**  
SMART-TERMINAL 200  
Aluminium AlMgSi 0,5  
anodisé mat  
242x170x50mm  
IP 54



**B3407022**  
SMART-TERMINAL 200  
Aluminium AlMgSi 0,5  
anodisé mat  
242x170x50mm  
IP 54



**B3407023**  
SMART-TERMINAL 200  
Aluminium AlMgSi 0,5  
anodisé mat  
204x170x50mm



**B3407031**  
SMART-TERMINAL 240  
Aluminium AlMgSi 0,5  
anodisé mat  
282x170x50mm  
IP 54



**B3407032**  
SMART-TERMINAL 240  
Aluminium AlMgSi 0,5  
anodisé mat  
282x170x50mm  
IP 54



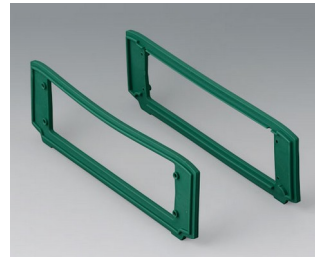
# SMART-TERMINAL



**B3407033**  
SMART-TERMINAL 240  
Aluminium AlMgSi 0,5  
anodisé mat  
244x170x50mm



**B3507011**  
Jeu de couvercles  
ASA+PC (UL 94 V-0)  
lava



**B3507016**  
Jeu de joints, vert  
TPV 50A  
vert

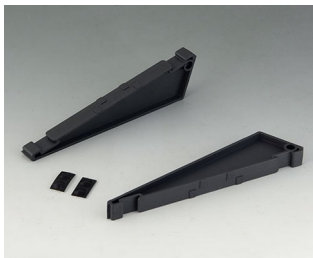


**B3507017**  
Jeu de joints, volcan  
TPV 50A  
volcan



**B3507025**  
Plaque de fermeture  
Aluminium  
anodisé mat

## Accessoires "socle"



**B3507030**  
Kit support pupitre  
ASA+PC (UL 94 V-0)  
lava

## Accessoires "muraux/support"



**B3507020**  
Jeu de support mural  
Aluminium

# SMART-TERMINAL

## Accessoires "vis"



**A0330080**  
Vis M3 x 8 mm (T10)  
Acier inoxydable



**B3500001**  
Jeu d'écrous carrés M3  
Acier

## Accessoires



**A9209229**  
Pieds anti-glissant 8,5 x 2,2 mm  
noir

Sous réserve de modifications techniques. © OKW Gehäusesysteme, Buchen/Allemagne.