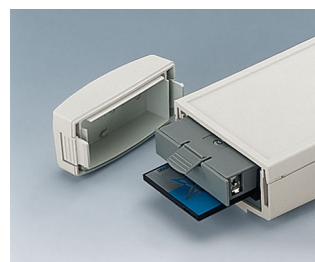


# DATEC-CONTROL

## Des boîtiers manuels pour afficheurs grand format

La tête arrondie de la série de boîtiers DATEC-CONTROL permet la mise en place d'afficheurs graphiques de grand format, un avantage en termes de confort pour l'utilisateur.

- possibilité de mise en place d'afficheurs graphiques standards
- particulièrement convivial grâce à la zone ergonomique de la poignée.
- degré de protection élevé : IP 65 (XS, S) ou IP 54 (M, L) avec l'utilisation du jeu de joint d'étanchéité et en liaison avec les fenêtres d'afficheurs
- 4 tailles, 2 coloris
- **DATEC-CONTROL XS**  
sans/avec compartiment piles vissé pour 2 ou 3 piles AA ou 1 x 9 V, couvercle du compartiment piles au choix à encliqueter ou à visser, socle en version de table
- **DATEC-CONTROL S**  
sans/avec compartiment piles vissé pour 4 piles AA ou 1 x 9 V, couvercle du compartiment piles au choix à encliqueter ou à visser, socle en version de table
- **DATEC-CONTROL M, L**  
avec/sans compartiment piles amovible, jusqu'à 5 x AA, emboîtable ; pour cartes PCMCIA ; socle de chargement avec logement accus en version de table ou version murale
- transmission facile des données et du courant de charge, socle et contacts en option
- jeu de support mural pour un rangement en toute sécurité (accessoire)
- les protecteurs amortissent les chocs et protègent les surfaces (accessoires) ; les tailles M et L sont disponibles en outre avec sangle
- zone de commande en creux pour protéger le clavier à membrane
- des bossages de fixation pour circuits imprimés et composants à incorporer



# DATEC-CONTROL

## Ex. d'application

Saisie mobile et transmission de données par modem, RNIS, ou technique à infrarouge, technique de mesure et de régulation, technique de commande numérique, construction mécanique et d'installations, industrie 4.0, usine intelligente, etc.



Appareil de mesure portable pour le sol et l'eau



Appareil de mesure pour les courroies dentées et trapézoïdales



Appareil mobile d'indication du solde dans un stade de foot



BIOFIT, un appareil de test pour la fréquence de l'œil



Système de mesure modulaire pour applications universelles



Terminal IHM mobile

## Modifications spécifiques client

De quoi avez-vous besoin pour réaliser un produit entièrement personnalisé ? Si vous le souhaitez, nous vous fournissons les boîtiers et boutons prêts à l'encastrement, toutes modifications et finitions demandées comprises. Options de personnalisation pour Datec-Control



Usinage mécanique



Peinture



Impression



Marquage laser



Étiquette, Films de décoration graphique



Matériau spécial



Protection CEM



Assemblage/montage

# DATEC-CONTROL

## Versions



**A9076107**  
DATEC-CONTROL XS, Vers. I  
ABS (UL 94 HB)  
gris blanc RAL 9002  
200x94x39,5mm  
IP 65 opt.



**A9076109**  
DATEC-CONTROL XS, Vers. I  
ABS (UL 94 HB)  
noir RAL 9005  
200x94x39,5mm  
IP 65 opt.



**A9076157**  
JEU: DATEC-CONTROL XS,  
Vers. I, socle...  
ABS (UL 94 HB)  
gris blanc RAL 9002  
200x94mm  
IP 65 opt.



**A9076159**  
JEU: DATEC-CONTROL XS,  
Vers. I, socle..  
ABS (UL 94 HB)  
noir RAL 9005  
200x94mm  
IP 65 opt.



**A9076207**  
DATEC-CONTROL XS, Vers. II  
ABS (UL 94 HB)  
gris blanc RAL 9002  
200x94x39,5mm  
IP 65 opt.



**A9076209**  
DATEC-CONTROL XS, Vers. II  
ABS (UL 94 HB)  
noir RAL 9005  
200x94x40mm  
IP 65 opt.



**A9076257**  
JEU: DATEC-CONTROL XS,  
Vers. II, socle..  
ABS (UL 94 HB)  
gris blanc RAL 9002  
200x94mm  
IP 65 opt.



**A9076259**  
JEU: DATEC-CONTROL XS,  
Vers. II, socle..  
ABS (UL 94 HB)  
noir RAL 9005  
200x94mm  
IP 65 opt.



**A9077107**  
DATEC-CONTROL S, Vers. I  
ABS (UL 94 HB)  
gris blanc RAL 9002  
228x117x47mm  
IP 65 opt.



**A9077109**  
DATEC-CONTROL S, Vers. I  
ABS (UL 94 HB)  
noir RAL 9005  
228x117x47mm  
IP 65 opt.



**A9077157**  
JEU: DATEC-CONTROL S,  
Vers. I, socle..  
ABS (UL 94 HB)  
gris blanc RAL 9002  
228x117mm  
IP 65 opt.



**A9077159**  
JEU: DATEC-CONTROL S,  
Vers. I, socle..  
ABS (UL 94 HB)  
noir RAL 9005  
228x117mm  
IP 65 opt.

# DATEC-CONTROL



**A9077207**  
DATEC-CONTROL S, Vers. II  
ABS (UL 94 HB)  
gris blanc RAL 9002  
228x117x47mm  
IP 65 opt.



**A9077209**  
DATEC-CONTROL S, Vers. II  
ABS (UL 94 HB)  
noir RAL 9005  
228x117x47mm  
IP 65 opt.



**A9077257**  
JEU: DATEC-CONTROL S,  
Vers. II, socle..  
ABS (UL 94 HB)  
gris blanc RAL 9002  
228x117mm  
IP 65 opt.



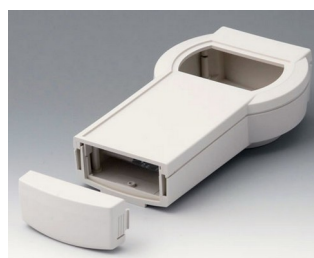
**A9077259**  
JEU: DATEC-CONTROL S,  
Vers. II, socle..  
ABS (UL 94 HB)  
noir RAL 9005  
228x117mm  
IP 65 opt.



**A9078107**  
DATEC-CONTROL M, Vers. I  
ABS (UL 94 HB)  
gris blanc RAL 9002  
243x130x60mm  
IP 54 opt.



**A9078109**  
DATEC-CONTROL M, Vers. I  
ABS (UL 94 HB)  
noir RAL 9005  
243x130x60mm  
IP 54 opt.



**A9078207**  
DATEC-CONTROL M, Vers. II  
ABS (UL 94 HB)  
gris blanc RAL 9002  
243x130x60mm  
IP 54 opt.



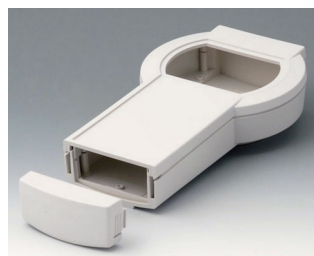
**A9078209**  
DATEC-CONTROL M, Vers. II  
ABS (UL 94 HB)  
noir RAL 9005  
243x130x60mm  
IP 54 opt.



**A9079107**  
DATEC-CONTROL L, Vers. I  
ABS (UL 94 HB)  
gris blanc RAL 9002  
266x144x60mm  
IP 54 opt.



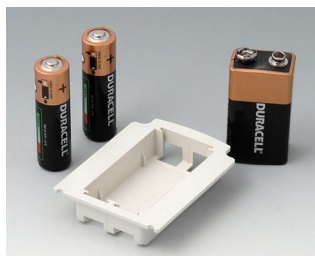
**A9079109**  
DATEC-CONTROL L, Vers. I  
ABS (UL 94 HB)  
noir RAL 9005  
266x144x60mm  
IP 54 opt.



**A9079207**  
DATEC-CONTROL L, Vers. II  
ABS (UL 94 HB)  
gris blanc RAL 9002  
266x144x60mm  
IP 54 opt.



**A9079209**  
DATEC-CONTROL L, Vers. II  
ABS (UL 94 HB)  
noir RAL 9005  
266x144x60mm  
IP 54 opt.



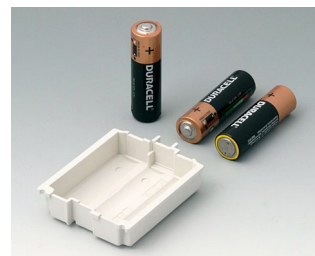
**A9176128**  
Logement pile XS, 2 x AA ou 1 x  
9 V  
ABS (UL 94 HB)



**A9176137**  
Socle XS  
ABS (UL 94 HB)  
gris blanc RAL 9002



**A9176139**  
Socle XS  
ABS (UL 94 HB)  
noir RAL 9005



**A9176158**  
Compartment piles XS, 3 x AA  
ABS (UL 94 HB)  
gris blanc RAL 9002

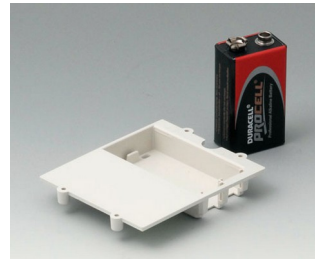
# DATEC-CONTROL



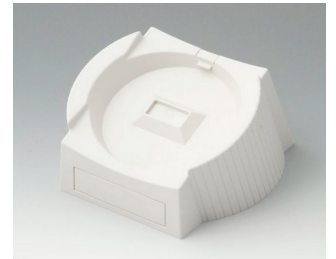
**A9177137**  
Socle S  
ABS (UL 94 HB)  
gris blanc RAL 9002



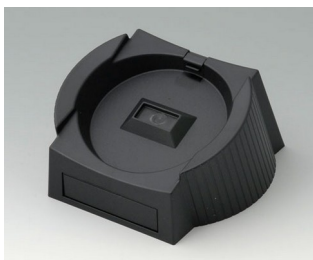
**A9177139**  
Socle S  
ABS (UL 94 HB)  
noir RAL 9005



**A9177310**  
Logement pile, 1 x 9 V  
ABS (UL 94 HB)



**A9178137**  
Socle, Vers. I  
ABS (UL 94 HB)  
gris blanc RAL 9002



**A9178139**  
Socle, Vers. I  
ABS (UL 94 HB)  
noir RAL 9005

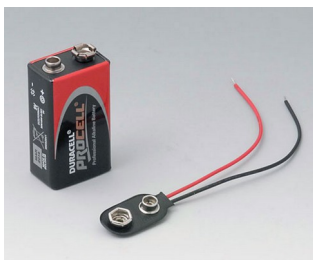


**A9178167**  
Socle, Vers. II  
ABS (UL 94 HB)  
gris blanc RAL 9002



**A9178169**  
Socle, Vers. II  
ABS (UL 94 HB)  
noir RAL 9005

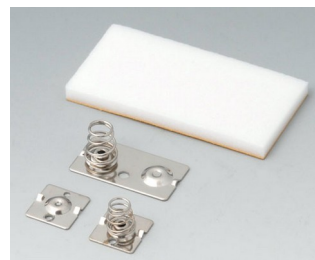
## Accessoires "piles"



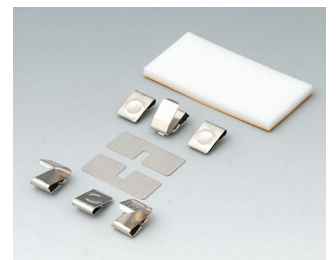
**A9160003**  
Raccords de pile, 1 x 9 V (PP3)



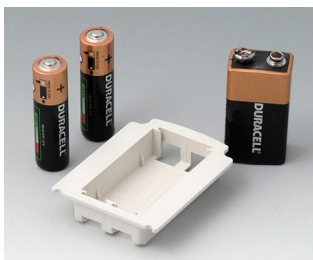
**A9174006**  
Ressorts de contacts, 1 x 9 V  
Acier  
étamé



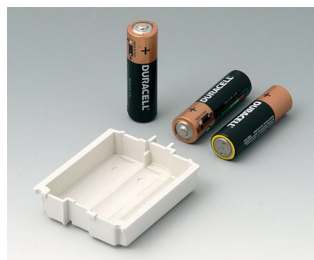
**A9176007**  
Ressorts de contacts, 2 x AA  
Acier  
nickelé



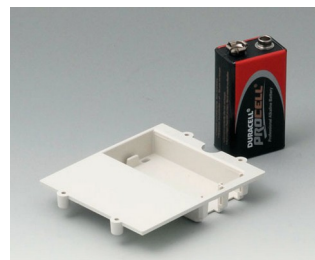
**A9176008**  
Ressorts de contacts, 3 x AA  
Acier  
nickelé



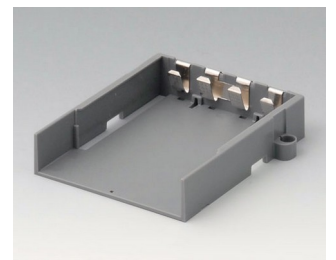
**A9176128**  
Logement pile XS, 2 x AA ou 1 x  
9 V  
ABS (UL 94 HB)



**A9176158**  
Compartiment piles XS, 3 x AA  
ABS (UL 94 HB)  
gris blanc RAL 9002

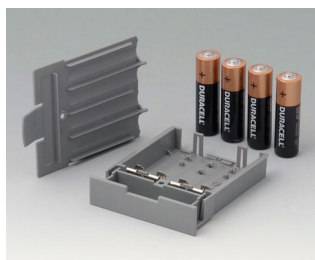


**A9177310**  
Logement pile, 1 x 9 V  
ABS (UL 94 HB)

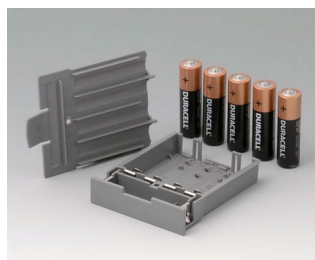


**A9178118**  
Support du compartiment piles  
PC  
volcan

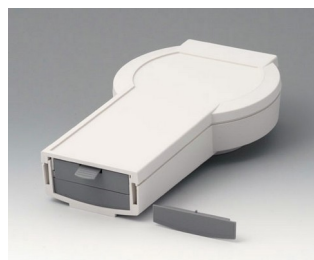
# DATEC-CONTROL



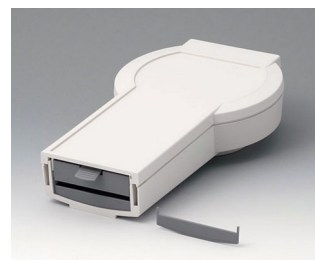
**A9178128**  
Compartment piles, M/L, 4 x AA  
PC  
volcan



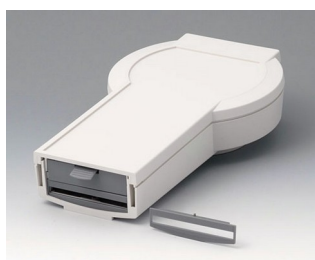
**A9178158**  
Compartment piles, M/L, 5 x AA  
PC  
volcan



**A9178178**  
Couvercle pour partie électr.,  
Vers. I  
PC  
volcan



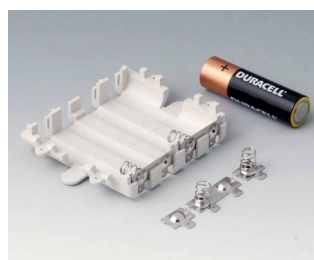
**A9178188**  
Couvercle pour partie électr.,  
Vers. II  
PC  
volcan



**A9178198**  
Couvercle pour partie électr.,  
Vers. III  
PC  
volcan



**A9250250**  
Pièce de maintien  
PE cellulaire  
50x25x4mm



**A9345217**  
Jeu de compartiment piles, 4 x  
AA  
ABS (UL 94 HB)  
gris blanc RAL 9002

## Accessoires "socle"



**A9176137**  
Socle XS  
ABS (UL 94 HB)  
gris blanc RAL 9002



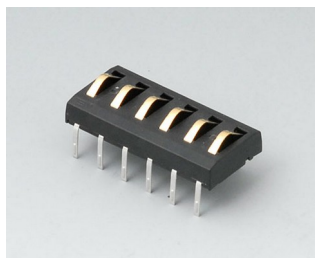
**A9176139**  
Socle XS  
ABS (UL 94 HB)  
noir RAL 9005



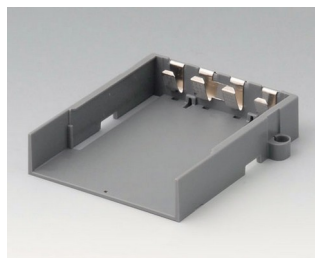
**A9177137**  
Socle S  
ABS (UL 94 HB)  
gris blanc RAL 9002



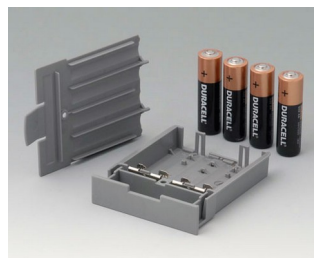
**A9177139**  
Socle S  
ABS (UL 94 HB)  
noir RAL 9005



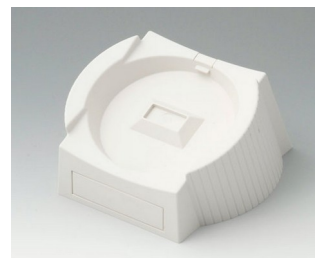
**A9178007**  
Fiches modulaires, mâles  
doré



**A9178118**  
Support du compartiment piles  
PC  
volcan

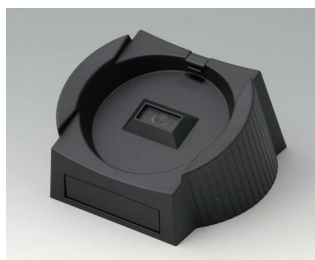


**A9178128**  
Compartment piles, M/L, 4 x AA  
PC  
volcan

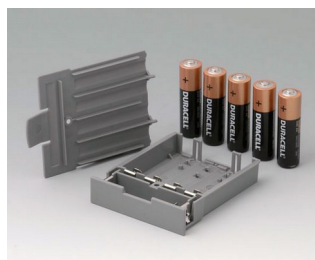


**A9178137**  
Socle, Vers. I  
ABS (UL 94 HB)  
gris blanc RAL 9002

# DATEC-CONTROL



**A9178139**  
Socle, Vers. I  
ABS (UL 94 HB)  
noir RAL 9005



**A9178158**  
Compartment piles, M/L, 5 x AA  
PC  
volcan



**A9178167**  
Socle, Vers. II  
ABS (UL 94 HB)  
gris blanc RAL 9002

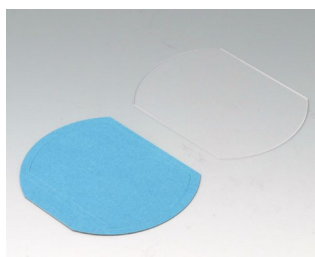


**A9178169**  
Socle, Vers. II  
ABS (UL 94 HB)  
noir RAL 9005

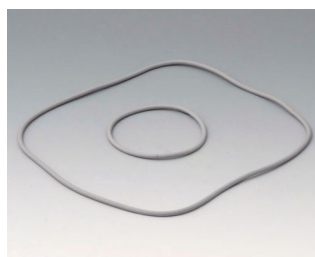


**A9199005**  
Décharge de traction  
PA 6  
volcan

## Accessoires "protection"



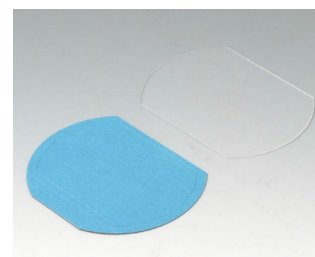
**A9176001**  
Plaque XS  
Verre acrylique  
clair



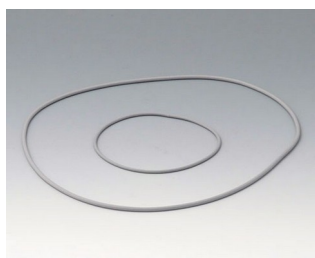
**A9176006**  
Jeu de joint XS



**A9176108**  
Protecteur XS  
SBS (TPE)  
volcan



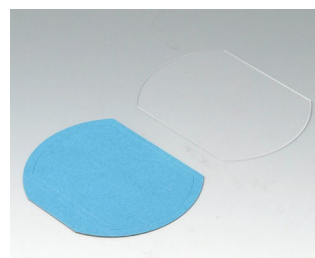
**A9177001**  
Plaque S  
Verre acrylique  
clair



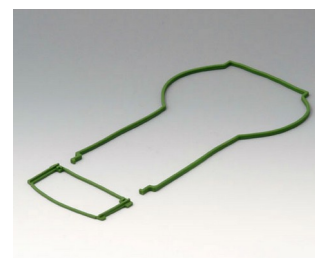
**A9177006**  
Jeu de joint S



**A9177008**  
Protecteur S  
SBS (TPE)  
volcan



**A9178001**  
Plaque M  
Verre acrylique  
clair



**A9178006**  
Jeu de joints M

# DATEC-CONTROL



**A9178108**  
Protecteur M  
SBS (TPE)  
volcan



**A9178208**  
Protecteur M  
SBS (TPE)  
volcan



**A9179001**  
Plaque L  
Verre acrylique  
clair



**A9179006**  
Jeu de joints L



**A9179108**  
Protecteur L  
SBS (TPE)  
volcan



**A9179208**  
Protecteur L  
SEBS (TPE)  
volcan



**A9199005**  
Décharge de traction  
PA 6  
volcan

## Accessoires "muraux/support"



**A9226117**  
Jeu de support mural  
ABS (UL 94 HB)  
gris blanc RAL 9002



**A9226119**  
Jeu de support mural  
ABS (UL 94 HB)  
noir RAL 9005



**A9226227**  
Jeu de support mural  
ABS (UL 94 HB)  
gris blanc RAL 9002



**A9226229**  
Jeu de support mural  
ABS (UL 94 HB)  
noir RAL 9005



**A9226337**  
Jeu de support mural  
ABS (UL 94 HB)  
gris blanc RAL 9002



**A9226339**  
Jeu de support mural  
ABS (UL 94 HB)  
noir RAL 9005

# DATEC-CONTROL

## Accessoires "porter"



A910002  
Anneau  
PA 6  
volcan

## Accessoires



A9178007  
Fiches modulaires, mâles  
doré



A9178008  
Fiches modulaires, femelles  
doré

Sous réserve de modifications techniques. © OKW Gehäusesysteme, Buchen/Allemagne.