

# COMMUNITEC

## Boitiers de table grand format pour un usage et un affichage ergonomiques

Idéale pour les composants électroniques volumineux, la gamme de boitiers COMMUNITEC allie le design et la fonctionnalité. Elle se distingue par sa poignée intégrée invisible, cachée derrière la face avant, facilitant le transport et assurant une grande flexibilité d'utilisation.

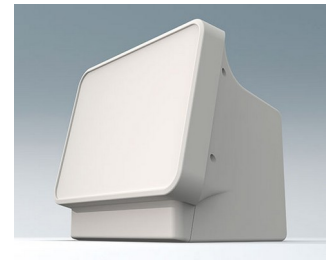
- Style moderne et conception fonctionnelle
- Poignée intégrée pour un transport et une manipulation efficaces
- Deux tailles disponibles et diverses combinaisons de couleurs
- Face avant incluant une zone en retrait protégeant écrans (11,5" à 14") et claviers à membrane, avec un espace supplémentaire dédié à l'intégration d'éléments de commande et de connecteurs
- Grandes zones latérales pour connecteurs et intégration d'instruments de mesure, possibilité de créer des fentes d'aération pour une meilleure dissipation de la chaleur
- Zone encastrée à l'arrière pour protéger la connectique et l'alimentation, zone en retrait pour l'étiquetage du produit
- Conception en quatre parties : corps du boitier, face avant, poignée encastrée et plaque inférieure. Disponibles séparément pour permettre différentes combinaisons de couleurs
- Grande flexibilité de configuration : plots de fixation pour PCB et composants implantés dans le corps du boitier, la face avant et la plaque inférieure
- Simplicité de montage : la plaque inférieure peut être préassemblée hors du boitier puis intégrée ensuite avec l'électronique directement dans le COMMUNITEC. L'accès par la face avant et par la poignée facilite les opérations de montage et de maintenance
- Pieds antidérapants auto-adhésifs en caoutchouc inclus pour une stabilité optimale
- Indice de protection IP40

## DÉCLARATION DU CONCEPTEUR

« COMMUNITEC est un boitier de table conçu pour concilier les impératifs du numérique et de l'analogique. Il s'articule autour d'une large face avant ergonomique, offrant un espace généreux pour votre interface. À l'arrière, une zone en retrait accueille les composants électroniques et mécaniques. Parfaitement intégré, le cadre avant semble en suspension, donnant au boitier une apparence plus compacte. Sous la face avant, un emplacement dédié permet d'ajouter les connectiques nécessaires à votre environnement de travail. Enfin, une poignée dissimulée à l'arrière de la façade permet de manipuler et de déplacer le boitier en toute sécurité. »

Martin Nußberger, polyform Industrie Design

# COMMUNITEC



## Ex. d'application

Secteur médical : monitoring de patients, diagnostic et surveillance (respirateurs, neuromonitoring, etc.). Médecine esthétique : traitements laser, soins podologiques, lumière pulsée. Appareils de mesure polyvalents pour laboratoires, bancs d'essai et automatisation. Idéal pour l'analyse de défaillances, le contrôle qualité et les oscilloscopes multifonctions.



Analyse d'impédance



Analyse des matériaux en R&D et pour l'analyse des dommages



Boîtier de test de batteries



Dispositif de soins podologiques



Système de monitoring patient

# COMMUNITEC

## Modifications spécifiques client

De quoi avez-vous besoin pour réaliser un produit entièrement personnalisé ? Si vous le souhaitez, nous vous fournissons les boîtiers et boutons prêts à l'encastrement, toutes modifications et finitions demandées comprises. Options de personnalisation pour Communithec



Usinage mécanique



Peinture



Impression



Marquage laser



Étiquette, Films de décoration graphique



Protection CEM



Assemblage/montage

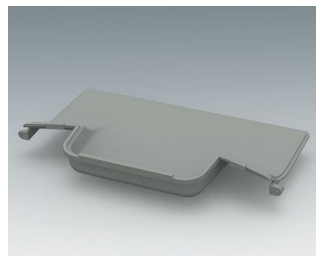
## Versions



**C3602407**  
Face avant S  
ASA+PC (UL 94 V-0)  
blanc signalisation RAL 9016  
284x68x244mm



**C3602408**  
Face avant S  
ASA+PC (UL 94 V-0)  
gris anthracite RAL 7016  
284x68x244mm



**C3602601**  
Poignée encastrée  
ASA+PC (UL 94 V-0)  
gris signalisation A RAL 7042



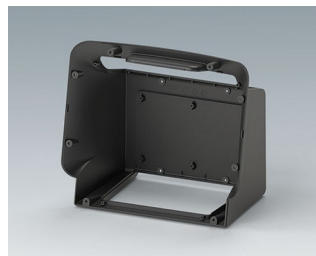
**C3602607**  
Poignée encastrée  
ASA+PC (UL 94 V-0)  
blanc signalisation RAL 9016



**C3602608**  
Poignée encastrée  
ASA+PC (UL 94 V-0)  
gris anthracite RAL 7016



**C3602707**  
COMMUNITEC S, corps de boîtier  
ASA+PC (UL 94 V-0)  
blanc signalisation RAL 9016  
280x169x242mm  
IP 40

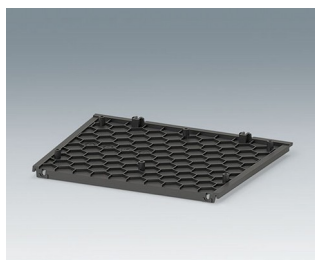


**C3602708**  
COMMUNITEC S, corps de boîtier  
ASA+PC (UL 94 V-0)  
gris anthracite RAL 7016  
280x169x242mm  
IP 40



**C3602807**  
Plaque inférieure  
ASA+PC (UL 94 V-0)  
blanc signalisation RAL 9016  
188x150x5mm

# COMMUNITEC



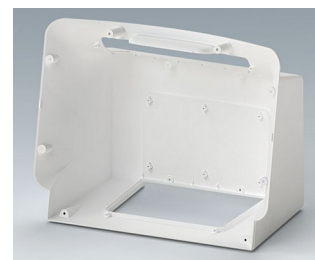
**C3602808**  
Plaque inférieure  
ASA+PC (UL 94 V-0)  
gris anthracite RAL 7016  
188x150x5mm



**C3604407**  
Face avant M  
ASA+PC (UL 94 V-0)  
blanc signalisation RAL 9016  
328x78x275mm



**C3604408**  
Face avant M  
ASA+PC (UL 94 V-0)  
gris anthracite RAL 7016  
328x78x275mm



**C3604707**  
COMMUNITEC M, corps de  
boitier  
ASA+PC (UL 94 V-0)  
blanc signalisation RAL 9016  
340x194x273mm  
IP 40



**C3604708**  
COMMUNITEC M, corps de  
boitier  
ASA+PC (UL 94 V-0)  
gris anthracite RAL 7016  
340x194x273mm  
IP 40

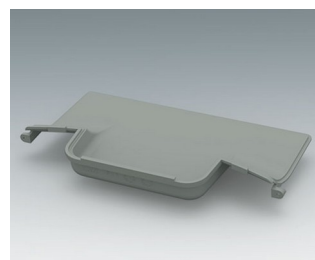
## Composants du système pour compléter



**C3602407**  
Face avant S  
ASA+PC (UL 94 V-0)  
blanc signalisation RAL 9016  
284x68x244mm



**C3602408**  
Face avant S  
ASA+PC (UL 94 V-0)  
gris anthracite RAL 7016  
284x68x244mm



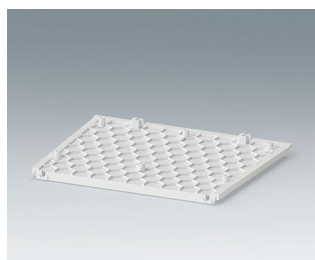
**C3602601**  
Poignée encastrée  
ASA+PC (UL 94 V-0)  
gris signalisation A RAL 7042



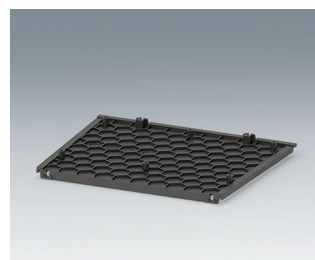
**C3602607**  
Poignée encastrée  
ASA+PC (UL 94 V-0)  
blanc signalisation RAL 9016



**C3602608**  
Poignée encastrée  
ASA+PC (UL 94 V-0)  
gris anthracite RAL 7016



**C3602807**  
Plaque inférieure  
ASA+PC (UL 94 V-0)  
blanc signalisation RAL 9016  
188x150x5mm



**C3602808**  
Plaque inférieure  
ASA+PC (UL 94 V-0)  
gris anthracite RAL 7016  
188x150x5mm



**C3604407**  
Face avant M  
ASA+PC (UL 94 V-0)  
blanc signalisation RAL 9016  
328x78x275mm

# COMMUNITEC



C3604408  
Face avant M  
ASA+PC (UL 94 V-0)  
gris anthracite RAL 7016  
328x78x275mm

## Accessoires "vis"



A0325060  
Vis autotaraudeuse 2,5 x 6 mm  
(T8)  
Acier inoxydable

Sous réserve de modifications techniques. © OKW Gehäusesysteme, Buchen/Allemagne.