

NEW

[www.okw.fr](http://www.okw.fr)



# NOUVEAUTÉS

BOITIERS, BOUTONS  
DE COMMANDE ET  
PERSONNALISATION

**OKW**  
GEHÄUSE  
SYSTEME

NEW



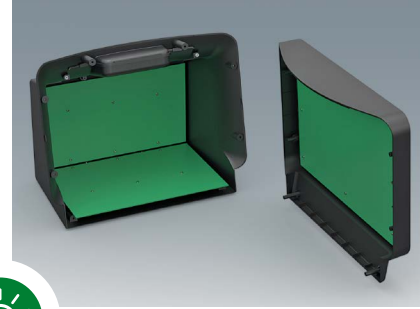
# COMMUNITEC

Boitiers de table grand format conçus pour un usage et un affichage ergonomiques

Idéale pour les composants électroniques volumineux, la gamme de boitiers COMMUNITEC allie le design et la fonctionnalité. Elle se distingue par sa poignée intégrée invisible, cachée derrière la face avant, facilitant le transport et assurant une grande flexibilité d'utilisation.

## CARACTÉRISTIQUES ET AVANTAGES

- Style moderne et conception fonctionnelle.
- Poignée intégrée pour un transport et une manipulation efficaces.
- Deux tailles disponibles et diverses combinaisons de couleurs.
- Face avant incluant une zone en retrait protégeant écrans 11.5" - 14" (29 - 35 cm) et claviers à membrane, avec un espace supplémentaire dédié à l'intégration d'éléments de commande et de connecteurs.
- Grandes zones latérales pour connecteurs et intégration d'instruments de mesure, possibilité de créer des fentes d'aération pour une meilleure dissipation de la chaleur.
- Zone encastrée à l'arrière pour protéger la connectique et l'alimentation, zone en retrait pour l'étiquetage du produit.
- Conception en quatre parties : corps de boitier, face avant, poignée encastrée et plaque inférieure. Disponibles séparément pour permettre différentes combinaisons de couleurs.



### MATERIAU/COULEUR

- ASA+PC-FR (UL 94 V-0), gris anthracite (RAL 7016)
  - ASA+PC-FR (UL 94 V-0), blanc signalisation (RAL 9016)
- Pour jouer sur les contrastes, la poignée encastrée est également disponible en :
- ASA+PC-FR (UL 94 V-0), gris signalisation A (RAL 7042)

### DIMENSIONS EXTÉRIEURES EN MM (L x H x P)

- COMMUNITEC S  
283 x 246 x 194 mm
- COMMUNITEC M  
344 x 274 x 219 mm

### INDICE DE PROTECTION IP40

### PERSONNALISATION

- Usinage mécanique
- Impression
- Marquage laser
- Étiquette
- Matériau spécial
- Assemblage/montage
- Protection CEM



## CARACTÉRISTIQUES ET AVANTAGES

- Grande flexibilité de configuration : plots de fixation pour PCB et composants implantés dans le corps du boîtier, la face avant et la plaque inférieure.
- Simplicité de montage : la plaque inférieure peut être préassemblée hors du boîtier puis intégrée ensuite avec l'électronique directement dans le COMMUNITEC.
- L'accès par la face avant et par la poignée facilite les opérations de montage et de maintenance.
- Pieds antidérapants auto-adhésifs en caoutchouc inclus pour une stabilité optimale.

poignée encastrée



face avant

plaque inférieure

corps de boîtier

## DOMAINES D'APPLICATION

Secteur médical : monitoring de patients, diagnostic et surveillance (respirateurs, neuromonitoring, etc.).  
Médecine esthétique : traitements laser, soins podologiques, lumière pulsée. Appareils de mesure polyvalents pour laboratoires, bancs d'essai et automatisation. Idéal pour l'analyse de défaillances, le contrôle qualité et les oscilloscopes multifonctions.

NEW



#### MATERIAU/COULEUR

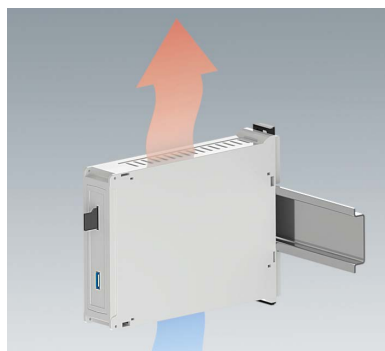
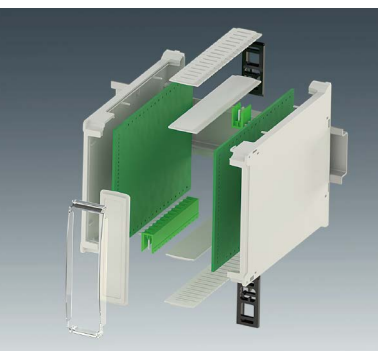
- PC (UL 94 V-0), gris clair (RAL 7035)

#### DIMENSIONS EXTÉRIEURES EN MM (L x H x P)

95 x 23 x 113 mm

#### PERSONNALISATION

- Usinage mécanique
- Impression
- Marquage laser
- Étiquette
- Assemblage/montage



## RAILTEC BP22

Extension de la gamme de boîtiers rail DIN avec une nouvelle version type panneau

Le RAILTEC BP M22 est un boîtier spécialement conçu pour un montage simple et rapide sur rails DIN EN 60715 TH35. Idéal pour les appareils de mesure et de contrôle, ses dimensions respectent les standards industriels.

### CARACTÉRISTIQUES ET AVANTAGES


- Le RAILTEC BP M22 est disponible en trois configurations de panneaux latéraux : entièrement fermé, un panneau fermé et l'autre avec aération, et une version avec des fentes d'aération sur les deux côtés pour une meilleure dissipation de la chaleur.
- La version panneau permet une installation rapide et flexible des composants, ainsi qu'un assemblage simple et sans vis du boîtier.
- Pour des borniers fixes ou enfichables, max. 2 x 16 broches, pas de 5.08 mm. Montage par clipsage sur rails DIN EN 60715 TH35.
- Un capot à charnière transparent est disponible en accessoire. Il protège la face avant et les éléments d'affichage ou de contrôle intégrés, sans gêner la visibilité. Le capot s'ouvre vers le haut ou vers le bas.

## COMMUNITEC





Article	Dim. ext. en mm L H P	Composition de l'ensemble			
 S	283 246 194	Composants nécessaires à l'assemblage : un corps de boîtier, une face avant, une poignée encastrée et une plaque inférieure. Des coloris personnalisés sont réalisables sur demande. La poignée encastrée et la plaque inférieure sont compatibles avec les deux tailles de boîtier.			
Article	Composant	Matériau	Couleur	Référence	
	S	Corps de boîtier ①	ASA+PC-FR (UL 94 V-0)	blanc signalisation (RAL 9016)	C 36 02 707
		Corps de boîtier		gris anthracite (RAL 7016)	C 36 02 708
		Face avant ②	blanc signalisation (RAL 9016)	C 36 02 407	
		Face avant	gris anthracite (RAL 7016)	C 36 02 408	
Article	Dim. ext. en mm L H P	Composition de l'ensemble			
 M	344 274 219	Composants nécessaires à l'assemblage : un corps de boîtier, une face avant, une poignée encastrée et une plaque inférieure. Des coloris personnalisés sont réalisables sur demande. La poignée encastrée et la plaque inférieure sont compatibles avec les deux tailles de boîtier.			
Article	Composant	Matériau	Couleur	Référence	
	M	Corps de boîtier	ASA+PC-FR (UL 94 V-0)	blanc signalisation (RAL 9016)	C 36 04 707
		Corps de boîtier		gris anthracite (RAL 7016)	C 36 04 708
		Face avant	blanc signalisation (RAL 9016)	C 36 04 407	
		Face avant	gris anthracite (RAL 7016)	C 36 04 408	
Article	Composant	Matériau	Couleur	Référence	
	convient aux deux tailles	Plaque inférieure ③	ASA+PC-FR (UL 94 V-0)	blanc signalisation (RAL 9016)	C 36 02 807
		Plaque inférieure		gris anthracite (RAL 7016)	C 36 02 808
		Poignée encastrée ④	blanc signalisation (RAL 9016)	C 36 02 607	
		Poignée encastrée	gris anthracite (RAL 7016)	C 36 02 608	
	Poignée encastrée	gris signalisation A (RAL 7042)	C 36 02 601		

# RAILTEC BP22

Détails en page 4

RAILTEC BP22					
Article	Dim. ext. en mm L H P	Version	Matériau/Couleur	Référence	
	M22	95 23 113	2 panneaux latéraux fermés	PC (UL 94 V-0), gris clair (RAL 7035)	B 65 22 101
			1 panneau latéral fermé		B 65 22 102
			1 panneau latéral avec aération		
			2 panneaux latéraux avec aération		B 65 22 103

## ACCESSOIRES RAILTEC BP22

Article	Version/Utilisation	Matériau/Couleur	Référence
 Capot à charnière	Capot convexe à charnière pour le RAILTEC BP, M22. Ouverture vers le haut ou le bas. Assure la protection de l'électronique, des connecteurs et/ou des éléments de commande.	Transparent	B 66 22 101
 Face avant ①	Face avant pour RAILTEC BP, M22 proposée comme pièce de rechange.	PC (UL 94 V-0), gris clair (RAL 7035)	B 65 22 801
 Panneau latéral ② fermé	Panneau latéral fermé pour RAILTEC BP, M22 proposé comme pièce de rechange.	PC (UL 94 V-0), gris clair (RAL 7035)	B 65 22 811
 Panneau latéral ③ avec aération	Panneau latéral avec aération pour RAILTEC BP, M22 proposé comme pièce de rechange.	PC (UL 94 V-0), gris clair (RAL 7035)	B 65 22 821

# NOTRE GAMME COMPLÈTE



BODY-CASE



MINITEC



STYLE-CASE



SMART-CASE



DATEC-CONTROL



HAND-TERMINAL



SENSO-CASE



CARRYTEC



INTERFACE-TERMINAL



SMART-CONTROL



NET-BOX



DIATEC



ROBUST-BOX



IN-BOX



SNAPTEC



PROTEC



SMART-TERMINAL



EVOTEC



BOITIER COQUILLES



TOPTec



MOTEC



RAILTEC B/C



TOP-KNOBS



BOUTONS DE COMMANDE 'CLASSIC'



SOFT-CASE



DATEC-POCKET-BOX



DATEC-MOBIL-BX



DATEC-COMPACT



ERGO-CASE



SLIM-CASE



CONNECT



SMART-PANEL



MINI-DATA-BOX



EASYTEC



SOLID-BOX



SMART-BOX



COMTEC



BOITIERS PUPITRES



DATEC-TERMINAL



UNITEC



SYNERGY



BOITIERS PLATS



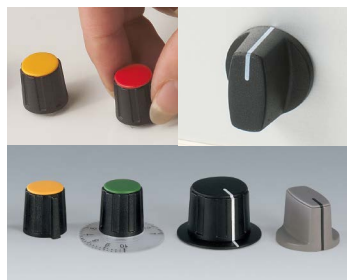
ART-CASE



COMMUNITEC



COM-KNOBS



BOUTONS COMBINABLES



STAR-KNOBS



CONTROL-KNOBS



# Services de personnalisation

Vos boîtiers personnalisés selon vos besoins

Nous adaptons nos boîtiers et boutons de commande à vos demandes spécifiques. Nous vous accompagnons de la conception à la production en série, quelle que soit la quantité désirée.

## PEINTURE

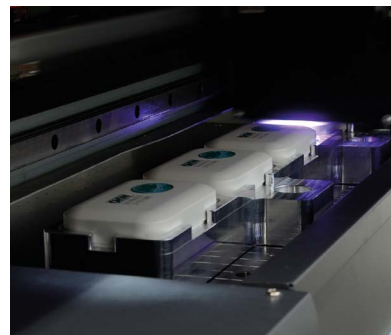
Harmonisez vos boîtiers plastiques avec l'identité de votre marque ou votre application grâce à la peinture de votre choix. Pour des besoins particuliers, tels que des effets métallisés ou des textures spécifiques pour un toucher unique, OKW met à votre disposition une gamme de revêtements techniques.

## IMPRESSION

Nos options d'impression permettent une mise en avant optimale de votre logo et des fonctions clés de vos appareils.

## ÉTIQUETTE

Grâce à l'impression numérique d'étiquettes, nous réalisons vos lettrages et designs personnalisés, à partir d'une pièce. Cette technologie offre une grande flexibilité pour vos différentes variantes : design, numérotation, codes-barres ou marquage technique. Les dégradés de couleurs sont également possibles.



### MARQUAGE LASER

Pour un marquage inaltérable et résistant à l'usure, optez pour le laser. Il permet de réaliser avec précision des marquages miniatures comme des QR codes ou codes-barres, des numéros de série ou tout type de texte sur votre boîtier.

### USINAGE MÉCANIQUE

Le centre de service d'OKW propose de nombreuses options d'usinage mécanique, telles que le fraisage, le perçage, le poinçonnage et le lamage.

### ASSEMBLAGE/MONTAGE

Nous proposons également des services d'assemblage et de collage d'accessoires de boîtier, de montage de composants, ainsi qu'une pose personnalisée de plots de fixation, de guides de lumière et plus encore.

### MATÉRIAU SPÉCIAL

#### MATÉRIAU SPÉCIAL « COULEUR PERSONNALISÉE »

Nous pouvons produire vos boîtiers et boutons de commande dans des coloris personnalisés. Pour un résultat conforme à vos attentes, nous ajustons la teinte selon votre échantillon, ou selon les références RAL et Pantone.

#### MATÉRIAU SPÉCIAL « V-0 »

Fabrication de boîtiers en plastique ignifuge sur demande.

### PROTECTION CEM

L'intérieur de votre boîtier est revêtu d'une couche d'aluminium pour bloquer les interférences électromagnétiques et limiter les émissions parasites.





Votre partenaire en France :

  
**okatron**

**okatron sas**

24-28 avenue Graham Bell  
Espace Vinci – Le Renoir 19A  
77600 Bussy Saint Georges  
Tél. : (0)1 60 17 76 30  
Email [okatron@okw.fr](mailto:okatron@okw.fr)  
Web [www.okw.fr](http://www.okw.fr)



**Demandez-nous un échantillon !**

Rien de plus simple :

Sur le site OKW, ajoutez le produit souhaité au panier et cochez la case Échantillon. Renseignez vos coordonnées et envoyez le formulaire. Votre demande sera traitée dans les meilleurs délais.

Ne manquez aucune nouveauté !  
Rejoignez-nous sur nos réseaux sociaux.



Turtle © par OKW Gehäusesysteme, D-74722 Buchen.  
Sous réserve d'erreurs d'impression ou d'omissions,  
ne pouvant donner lieu à aucun dédommagement.  
Mars 2026.