

CAJAS VACÍAS PARA MÓDULOS DE

TERMOPLÁSTICO



El Amplio programa de cajas para encapsular componentes electrónicos.

- De poliamida 6.6: disponible en 15 tamaños, modelo con o sin esquinas reforzadas.
- De ABS: disponible en 6 tamaños.

[Caja vacía para módulos en plástico termoestable >>](#)



Modificaciones específicas del cliente

¿Qué necesita en su producto personalizado? En caso necesario, le suministramos las cajas y botones giratorios listas para el montaje con todas las modificaciones y acabados precisos.

Opciones de productos para Cajas vacías para módulos de termoplástico



Mecanizado



Lacado



Impresión



Inscripción láser



Compatibilidad
electromagnética



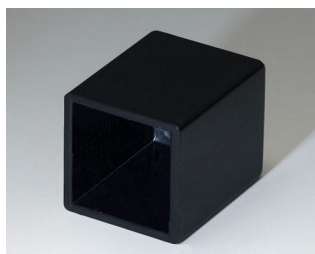
Confección y montaje

CAJAS VACÍAS PARA MÓDULOS DE

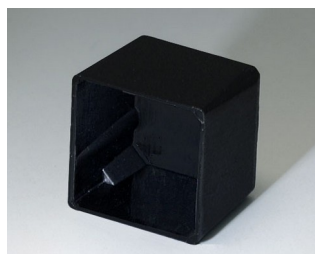
TERMOPLÁSTICO



Versiones



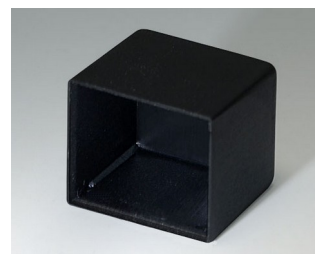
A8012159
POTTING BOXES, Vers. III
ABS (UL 94 HB)
black RAL 9005
12,3x12,3x15,3mm



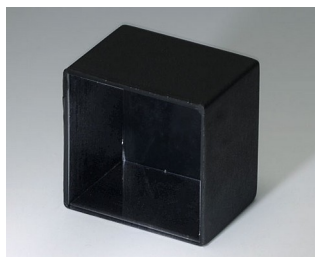
A8014118
POTTING BOXES, Vers. II
PA 66 (UL 94 V-2)
black RAL 9005
14x14x11,5mm



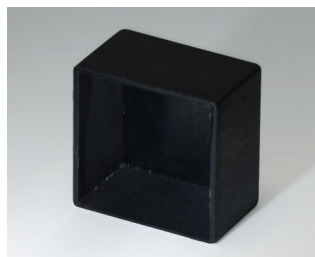
A8017108
POTTING BOXES, Vers. III
PA 66 (UL 94 V-2)
black RAL 9005
17,4x15x10,5mm



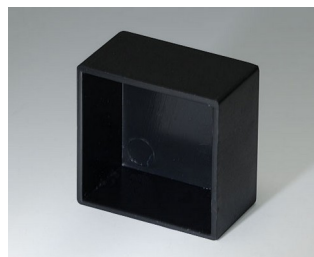
A8017158
POTTING BOXES, Vers. II
PA 66 (UL 94 HB)
black RAL 9005
17,4x15x15,3mm



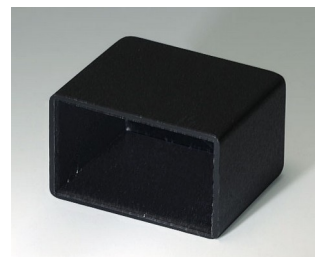
A8018138
POTTING BOXES, Vers. III
PA 66 (UL 94 V-2)
black RAL 9005
18,6x18,6x13,7mm



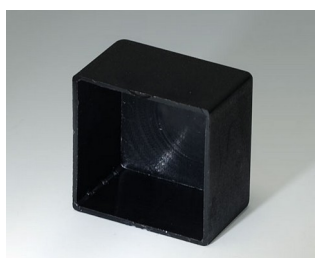
A8020128
POTTING BOXES, Vers. III
PA 66 (UL 94 V-2)
black RAL 9005
20,8x20,8x12,6mm



A8021129
POTTING BOXES, Vers. III
ABS (UL 94 HB)
black RAL 9005
21,2x21,2x12,1mm



A8021178
POTTING BOXES, Vers. III
PA 66 (UL 94 V-2)
black RAL 9005
21,3x13,3x17,7mm



A8022148
POTTING BOXES, Vers. III
PA 66 (UL 94 V-2)
black RAL 9005
22,4x22,4x14mm



A8025159
POTTING BOXES, Vers. III
ABS (UL 94 HB)
black RAL 9005
25,3x25,3x15,2mm



A8026358
POTTING BOXES, Vers. III
PA 66 (UL 94 HB)
black RAL 9005
26,4x26,4x35,2mm



A8029198
POTTING BOXES, Vers. III
PA 66 (UL 94 V-2)
black RAL 9005
29x29x19,2mm

CAJAS VACÍAS PARA MÓDULOS DE

TERMOPLÁSTICO



A8030508
POTTING BOXES, Vers. III
PA 66 (UL 94 V-2)
black RAL 9005
30,3x30,3x50,3mm



A8032208
POTTING BOXES, Vers. III
PA 66 (UL 94 V-2)
black RAL 9005
32,4x32,4x20mm



A8038209
POTTING BOXES, Vers. III
ABS (UL 94 HB)
black RAL 9005
38,3x20,4x20,2mm



A8039268
POTTING BOXES, Vers. II
PA 66 (UL 94 V-2)
black RAL 9005
38,8x38,8x26,6mm



A8039398
POTTING BOXES, Vers. II
PA 66 (UL 94 V-2)
black RAL 9005
38,9x38,9x38,8mm



A8040208
POTTING BOXES, Vers. II
PA 66 (UL 94 V-2)
black RAL 9005
40x10x20,2mm



A8045169
POTTING BOXES, Vers. III
ABS (UL 94 HB)
black RAL 9005
45,5x30,5x15,7mm



A8046408
POTTING BOXES, Vers. III
PA 66 (UL 94 HB)
black RAL 9005
46,2x46,2x40,8mm



A8067469
POTTING BOXES, Vers. III
ABS (UL 94 HB)
black RAL 9005
67,5x35,8x46,3mm

Nos reservamos el derecho a realizar modificaciones técnicas. © OKW Gehäusesysteme, Buchen (Alemania).