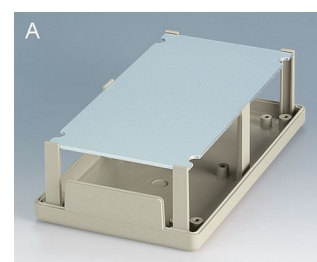
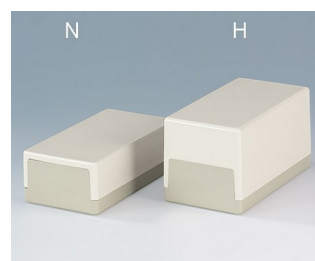
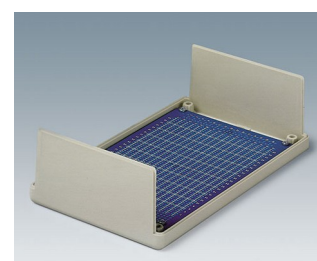
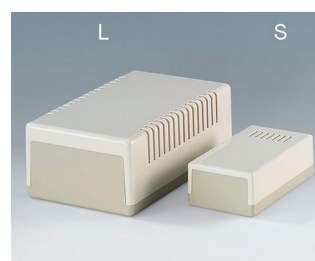
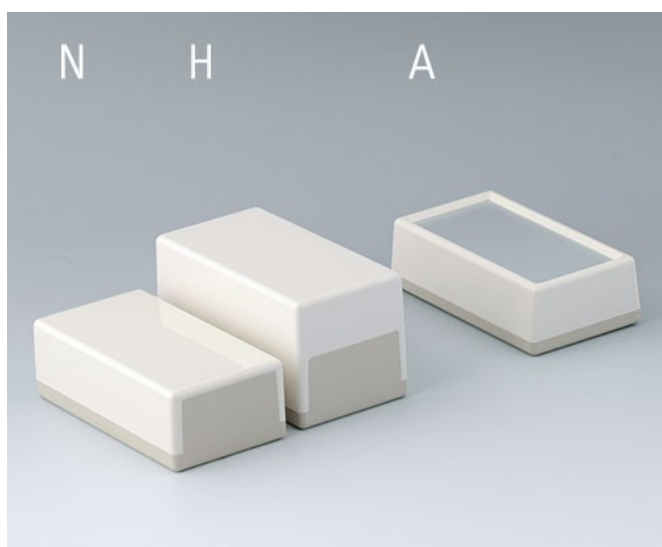


CAJAS PLANAS

Cajas plásticas útiles

Las CAJAS PLANAS “FLAT-PACK” son una solución simple y económica para sus sistemas electrónicos.

- Amplia gama de tamaños y versiones para dispositivos de sobremesa o de pared.
- Construcción robusta con lengüeta con diseño de ranura.
- Parte inferior abierta por el lateral, especialmente útil para todas las tareas de equipamiento y servicio.
- Con parte superior fina (N) o gruesa (H)
- Modelos con asa que proporciona una inclinación adecuada para el uso o para un transporte cómodo.
- Con ranuras de ventilación para componentes con potente generación de calor (189 L)
- Con ranuras en la parte superior para pequeños dispositivos con señal acústica (120 S)
- Modelos Tipo A con paneles frontales de aluminio; los elementos operativos están protegidos por el borde elevado de la caja.
- Categoría de protección IP 40 (en la versión sin ranuras)
- Cabezales de fijación para placas de circuito impreso y componentes.



CAJAS PLANAS

Aplicaciones

Carcasa universal para dispositivos electrónicos y electrotécnicos, como, por ejemplo, instrumentos de vigilancia como dispositivos de control, instalaciones de señalización, sistemas de mando, tecnologías de medicina y laboratorio, periféricos informáticos, automatización, ecc.



Suppressed electronic power controller

Modificaciones específicas del cliente

¿Qué necesita en su producto personalizado? En caso necesario, le suministramos las cajas y botones giratorios listas para el montaje con todas las modificaciones y acabados precisos.

Opciones de productos para Cajas planas



Mecanizado



Lacado



Impresión



Inscripción láser



Materiales especiales



Confección y montaje

CAJAS PLANAS

Versiones



A9010065
 FLAT-PACK CASES 100 N,
 Vers. I
 ABS (UL 94 HB)
 off-white RAL 9002
 100x50x25mm
 IP 40



A9011065
 FLAT-PACK CASES 100 H,
 Vers. I
 ABS (UL 94 HB)
 off-white RAL 9002
 100x50x40mm
 IP 40



A9020065
 FLAT-PACK CASES 120 N,
 Vers. I
 ABS (UL 94 HB)
 off-white RAL 9002
 120x65x40mm
 IP 40



A9020265
 FLAT-PACK CASE 120 S
 ABS (UL 94 HB)
 off-white RAL 9002
 120x65x40mm



A9021065
 FLAT-PACK CASE 120 H, Vers. I
 ABS (UL 94 HB)
 off-white RAL 9002
 120x65x65mm
 IP 40



A9030065
 FLAT-PACK CASES 150 N,
 Vers. I
 ABS (UL 94 HB)
 off-white RAL 9002
 150x80x50mm
 IP 40



A9030165
 FLAT-PACK CASES 150 N,
 Vers. II
 ABS (UL 94 HB)
 off-white RAL 9002
 150x80x50mm
 IP 40



A9031065
 FLAT-PACK CASE 150 H, Vers. I
 ABS (UL 94 HB)
 off-white RAL 9002
 150x80x80mm
 IP 40



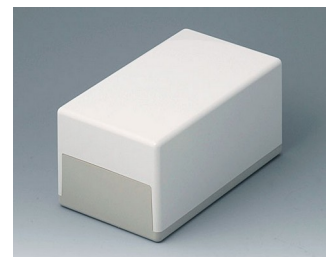
A9032065
 FLAT-PACK CASES 150 N,
 Vers. I
 ABS (UL 94 HB)
 off-white RAL 9002
 150x80x55mm
 IP 40



A9040065
 FLAT-PACK CASES 189 N,
 Vers. I
 ABS (UL 94 HB)
 off-white RAL 9002
 189x110x60mm
 IP 40

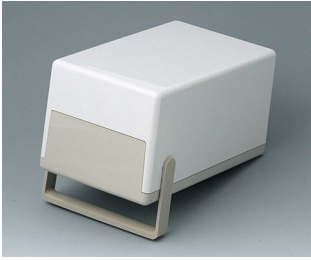


A9040165
 FLAT-PACK CASES 189 N,
 Vers. II
 ABS (UL 94 HB)
 off-white RAL 9002
 189x110x60mm
 IP 40



A9041065
 FLAT-PACK CASE 189 H, Vers. I
 ABS (UL 94 HB)
 off-white RAL 9002
 189x110x97mm
 IP 40

CAJAS PLANAS



A9041165
FLAT-PACK CASE 189 H, Vers. II
ABS (UL 94 HB)
off-white RAL 9002
189x110x97mm
IP 40



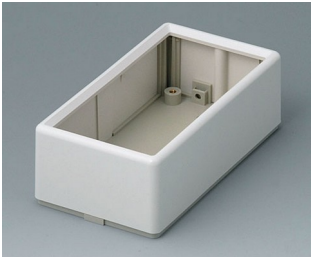
A9042065
FLAT-PACK CASE 189 H, Vers. I
ABS (UL 94 HB)
off-white RAL 9002
189x110x120mm
IP 40



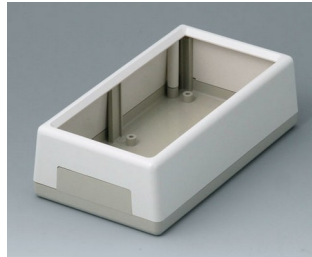
A9043065
FLAT-PACK CASES 189 N,
Vers. I
ABS (UL 94 HB)
off-white RAL 9002
189x110x70mm
IP 40



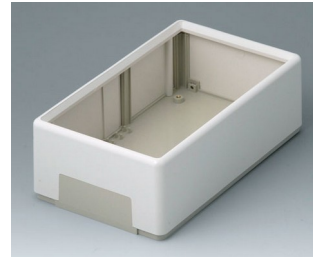
A9043265
FLAT-PACK CASE 189 L
ABS (UL 94 HB)
off-white RAL 9002
189x110x70mm



A9520165
FLAT-PACK CASE 120 A
ABS (UL 94 HB)
off-white RAL 9002
120x65x40mm
IP 40



A9530165
FLAT-PACK CASE 150 A
ABS (UL 94 HB)
off-white RAL 9002
150x85x45mm
IP 40



A9540165
FLAT-PACK CASE 210 A
ABS (UL 94 HB)
off-white RAL 9002
210x125x70mm
IP 40

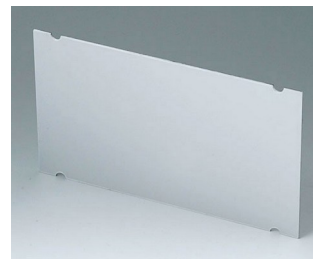
Accessory to complete



A9195201
Front panel 120 A
Aluminium
matt anodised
113x58x1mm



A9195301
Front panel 150 A
Aluminium
matt anodised
141,8x71,6x1,5mm



A9195401
Front panel 210 A
Aluminium
matt anodised
201x116x1,5mm

CAJAS PLANAS

Accessory "wall/holder"



A910008
Snap-lock
PA 6 (UL 94 HB)
natural-coloured



A9120000
Assembly kit for wall mounting



A9130000
Assembly kit for wall mounting



A9132000
Assembly kit for wall mounting



A9140000
Assembly kit for wall mounting



B1350048
Wall suspension elements
ABS (UL 94 HB)
pebble grey RAL 7032



B1360048
Wall suspension elements
ABS (UL 94 HB)
pebble grey RAL 7032

Accessory "carrying"



A9172107
Belt/Pocket clip
ABS (UL 94 HB)
off-white RAL 9002
62x30mm

Accessory "screws"



A0306031
Self-tapping screws 3 x 6 mm
(PZ1)



A0308031
Self-tapping screws 3 x 8 mm
(PZ1)



A0308132
Self-tapping screw 3 x 8 mm
(T10)
Stainless steel

CAJAS PLANAS

Accessory



A9100008
Snap-lock
PA 6 (UL 94 HB)
natural-coloured



A9207150
Anti-slide feet 6.5 x 2 mm
transparent



A9210290
Anti-slide feet 9.5 x 3.8 mm
transparent



A9250807
Tilt foot bar
ABS (UL 94 HB)
off-white RAL 9002



A9250817
Tilt foot bar
ABS (UL 94 HB)
off-white RAL 9002

Nos reservamos el derecho a realizar modificaciones técnicas. © OKW Gehäusesysteme, Buchen (Alemania).