

CAJA DIN-MODULAR TIPO A

Cajas DIN versátil para montajes a panel

Nuestras CAJAS DIN-MODULAR DE TIPO A están diseñadas de acuerdo a la normativa DIN IEC 61554*, y se distingue de los sistemas DIN convencionales por su ensamblaje de unión a presión simple, rápido y sin tornillos de todos los componentes de la caja.

- 7 dimensiones estándar con distintas profundidades: 72 x 36, 48 x 48, 96 x 48, 72 x 72, 96 x 96*, 144 x 72* y 144 x 144 (*no cumplen exactamente la norma DIN IEC 61554).
- El material cumple la norma UL 94 V-0: autoextinguible y resistente a los golpes; cumplimiento de altos estándares de requisitos mecánicos y eléctricos.
- Instalación de PCBs por la parte posterior.
- Ensamblaje rápido y seguro por presión.
- Gran selección de paneles frontales y traseros.
- Elementos de fijación para la instalación a paneles de control incluidos.
- Una ventaja de su diseño es la posibilidad de elegir entre distintas longitudes de la caja para un óptimo ajuste a su aplicación.
- Tapa transparente para la protección de displays y elementos operativos (tamaños de 96 x 48 a 144 x 144).
- Guía integradas para PCBs en el interior de 2 ó los 4 laterales.
- Categoría de protección IP 40



Modificaciones específicas del cliente

CAJA DIN-MODULAR TIPO A

¿Qué necesita en su producto personalizado? En caso necesario, le suministramos las cajas y botones giratorios listas para el montaje con todas las modificaciones y acabados precisos.
Opciones de productos para Caja DIN-Modular tipo A



Mecanizado



Lacado



Impresión



Inscripción láser



Confección y montaje

Versiones



B6012011
DIN-MODULAR CASE TYPE A
PPO (UL 94 V-0)
black RAL 9005
48x48x57mm



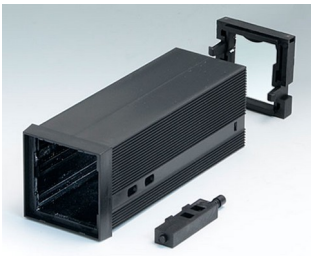
B6012021
DIN-MODULAR CASE TYPE A
PPO (UL 94 V-0)
black RAL 9005
48x48x75mm



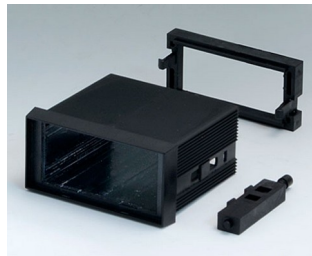
B6012031
DIN-MODULAR CASE TYPE A
PPO (UL 94 V-0)
black RAL 9005
48x48x100mm



B6012051
DIN-MODULAR CASE TYPE A
PPO (UL 94 V-0)
black RAL 9005
48x48x114mm



B6012061
DIN-MODULAR CASE TYPE A
PPO (UL 94 V-0)
black RAL 9005
48x48x124mm



B6021011
DIN-MODULAR CASE TYPE A
PPO (UL 94 V-0)
black RAL 9005
72x36x57mm



B6021021
DIN-MODULAR CASE TYPE A
PPO (UL 94 V-0)
black RAL 9005
72x36x75mm



B6021031
DIN-MODULAR CASE TYPE A
PPO (UL 94 V-0)
black RAL 9005
72x36x100mm



B6023011
DIN-MODULAR CASE TYPE A
PPO (UL 94 V-0)
black RAL 9005
72x72x57mm



B6023021
DIN-MODULAR CASE TYPE A
PPO (UL 94 V-0)
black RAL 9005
72x72x75mm



B6023031
DIN-MODULAR CASE TYPE A
PPO (UL 94 V-0)
black RAL 9005
72x72x100mm



B6023061
DIN-MODULAR CASE TYPE A
PPO (UL 94 V-0)
black RAL 9005
72x72x124mm

CAJA DIN-MODULAR TIPO A



B6032011
DIN-MODULAR CASE TYPE A,
Vers. I
PPO (UL 94 V-0)
black RAL 9005
96x48x57mm



B6032021
DIN-MODULAR CASE TYPE A,
Vers. I
PPO (UL 94 V-0)
black RAL 9005
96x48x75mm



B6032031
DIN-MODULAR CASE TYPE A,
Vers. I
PPO (UL 94 V-0)
black RAL 9005
96x48x100mm



B6032041
DIN-MODULAR CASE TYPE A,
Vers. I
PPO (UL 94 V-0)
black RAL 9005
96x48x109mm



B6032051
DIN-MODULAR CASE TYPE A,
Vers. I
PPO (UL 94 V-0)
black RAL 9005
96x48x114mm



B6032061
DIN-MODULAR CASE TYPE A,
Vers. I
PPO (UL 94 V-0)
black RAL 9005
96x48x124mm



B6032072
DIN-MODULAR CASE TYPE A,
Vers. II
PPO (UL 94 V-0)
black RAL 9005
96x48x131mm



B6034011
DIN-MODULAR CASE TYPE A,
Vers. I
PPO (UL 94 V-0)
black RAL 9005
96x96x57mm



B6034021
DIN-MODULAR CASE TYPE A,
Vers. I
PPO (UL 94 V-0)
black RAL 9005
96x96x75mm



B6034031
DIN-MODULAR CASE TYPE A,
Vers. I
PPO (UL 94 V-0)
black RAL 9005
96x96x100mm



B6034062
DIN-MODULAR CASE TYPE A,
Vers. II
PPO (UL 94 V-0)
black RAL 9005
96x96x124mm



B6034102
DIN-MODULAR CASE TYPE A,
Vers. II
PPO (UL 94 V-0)
black RAL 9005
96x96x179mm



B6043011
DIN-MODULAR CASE TYPE A
PPO (UL 94 V-0)
black RAL 9005
144x72x57mm



B6043021
DIN-MODULAR CASE TYPE A
PPO (UL 94 V-0)
black RAL 9005
144x72x75mm



B6043031
DIN-MODULAR CASE TYPE A
PPO (UL 94 V-0)
black RAL 9005
144x72x100mm



B6043041
DIN-MODULAR CASE TYPE A
PPO (UL 94 V-0)
black RAL 9005
144x72x109mm

CAJA DIN-MODULAR TIPO A



B6043061
DIN-MODULAR CASE TYPE A
PPO (UL 94 V-0)
black RAL 9005
144x72x124mm



B6043071
DIN-MODULAR CASE TYPE A
PPO (UL 94 V-0)
black RAL 9005
144x72x131mm



B6043091
DIN-MODULAR CASE TYPE A
PPO (UL 94 V-0)
black RAL 9005
144x72x156mm



B6045011
DIN-MODULAR CASE TYPE A
PPO (UL 94 V-0)
black RAL 9005
144x144x57mm



B6045021
DIN-MODULAR CASE TYPE A
PPO (UL 94 V-0)
black RAL 9005
144x144x75mm



B6045031
DIN-MODULAR CASE TYPE A
PPO (UL 94 V-0)
black RAL 9005
144x144x100mm

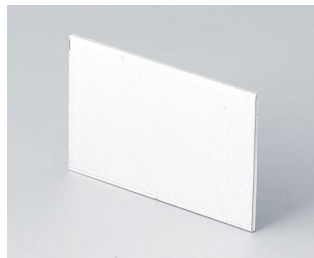


B6045051
DIN-MODULAR CASE TYPE A
PPO (UL 94 V-0)
black RAL 9005
144x144x114mm

Accessory to complete



B6112111
Front panel
Aluminium
matt anodised
43,6x43,6x1,5mm



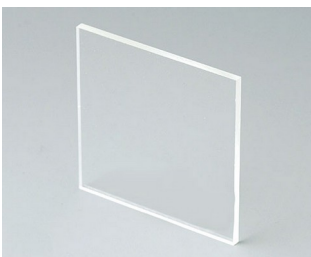
B6112112
Rear panel
Aluminium
matt anodised
42,2x29,6x1mm



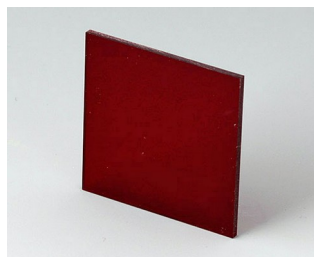
B6112221
Front panel
PPO (UL 94 V-0)
black RAL 9005
43,7x43,7x2mm



B6112222
Rear panel
PPO (UL 94 V-0)
black RAL 9005
42,3x29,6x1,8mm



B6112331
Front panel
Acrylic glass
transparent
43,6x43,6x2mm



B6112341
Front panel
Acrylic glass
red transparent
43,6x43,6x2mm



B6121111
Front panel
Aluminium
matt anodised
67,7x31,6x1,5mm



B6121112
Rear panel
Aluminium
matt anodised
57,6x28,6x1mm

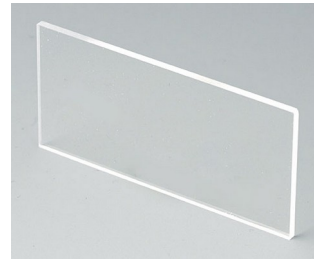
CAJA DIN-MODULAR TIPO A



B6121221
Front panel
PPO (UL 94 V-0)
black RAL 9005
67,8x31,7x2mm



B6121222
Rear panel
PPO (UL 94 V-0)
black RAL 9005
57,6x28,7x1,5mm



B6121331
Front panel
Acrylic glass
transparent
67,7x31,6x2mm



B6121341
Front panel
Acrylic glass
red transparent
67,7x31,6x2mm



B6123111
Front panel
Aluminium
matt anodised
67,5x67,5x1,5mm



B6123112
Rear panel
Aluminium
matt anodised
63,7x49,1x1mm



B6123221
Front panel
PPO (UL 94 V-0)
black RAL 9005
67,6x67,6x2mm



B6123222
Rear panel
PPO (UL 94 V-0)
black RAL 9005
63,8x49,2x1,7mm



B6123331
Front panel
Acrylic glass
transparent
67,5x67,5x2mm



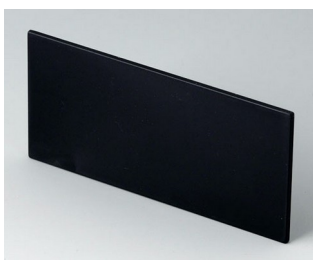
B6123341
Front panel
Acrylic glass
red transparent
67,5x67,5x2mm



B6132111
Front panel
Aluminium
matt anodised
91,5x43,4x1,5mm



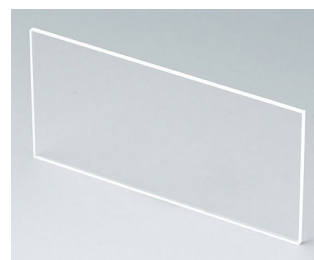
B6132112
Rear panel
Aluminium
matt anodised
73,5x39,6x1mm



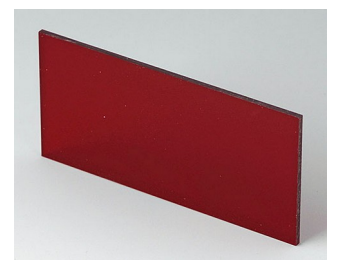
B6132221
Front panel
PPO (UL 94 V-0)
black RAL 9005
91,6x43,5x2mm



B6132222
Rear panel
PPO (UL 94 V-0)
black RAL 9005
73,6x39,75x1,7mm



B6132331
Front panel
Acrylic glass
transparent
91,5x43,4x2mm



B6132341
Front panel
Acrylic glass
red transparent
91,5x43,4x2mm

CAJA DIN-MODULAR TIPO A



B6134111
 Front panel
 Aluminium
 matt anodised
 90,6x90,6x1,5mm



B6134112
 Rear panel
 Aluminium
 matt anodised
 86,7x71,7x1,5mm



B6134221
 Front panel
 PPO (UL 94 V-0)
 black RAL 9005
 90,7x90,7x2mm



B6134222
 Rear panel
 PPO (UL 94 V-0)
 black RAL 9005
 86,8x71,8x1,7mm



B6134331
 Front panel
 Acrylic glass
 transparent
 90,6x90,6x2,2mm



B6134341
 Front panel
 Acrylic glass
 red transparent
 90,6x90,6x2mm



B6143111
 Front panel
 Aluminium
 matt anodised
 139,2x67,3x1,5mm



B6143112
 Rear panel
 Aluminium
 matt anodised
 118,9x62,6x1,5mm



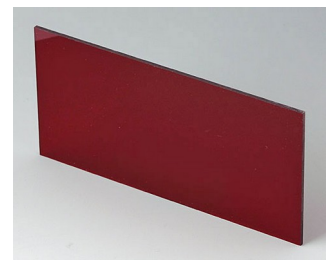
B6143221
 Front panel
 PPO (UL 94 V-0)
 black RAL 9005
 139,3x67,5x2mm



B6143222
 Rear panel
 PPO (UL 94 V-0)
 black RAL 9005
 119,1x62,7x2mm



B6143331
 Front panel
 Acrylic glass
 transparent
 139,2x67,3x2mm



B6143341
 Front panel
 Acrylic glass
 red transparent
 139,2x67,3x2mm



B6145111
 Front panel
 Aluminium
 matt anodised
 138x138x1,5mm



B6145112
 Rear panel
 Aluminium
 matt anodised
 131,3x118,6x1,5mm



B6145331
 Front panel
 Acrylic glass
 transparent
 138x138x3mm



B6145341
 Front panel
 Acrylic glass
 red transparent
 138x138x3mm

CAJA DIN-MODULAR TIPO A

Accessory "protection"



B6123533
Protection cover
PC
transparent



B6132533
Protection cover
PC
transparent



B6134533
Protection cover
PC
transparent



B6143533
Protection cover
PC
transparent



B6145533
Protection cover
PC
transparent

Nos reservamos el derecho a realizar modificaciones técnicas. © OKW Gehäusesysteme, Buchen (Alemania).