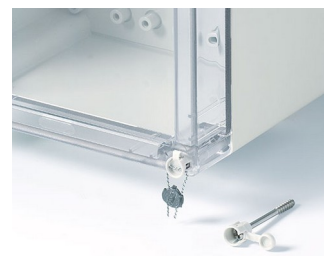


IN-BOX

Cajas industriales robustas

Ya sea como caja para instalación de terminales, o para equipos electrónicos, la serie IN-BOX ofrece opciones versátiles para los ingenieros eléctricos y electrónicos.

- 9 cajas básicas de acabado brillante y diferentes alturas.
- Dos materiales estándar: ABS (UL 94 HB) o PC (V-2);
Todas las cajas en PC cumplen la normativa de protección ignífuga UL 94 5V (mejor que V-0), aunque el material sólo tenga la clasificación V-2.
- Materiales permeables a las radiofrecuencias para cajas.
- Elevadas categorías de protección IP 66/67; el aislamiento de goma va preinstalado en la parte superior.
- Gran resistencia a impactos IK07 (ABS), IK08 (PC).
- Parte superior del mismo color que la parte inferior o transparente.
- Cierre rápido eficiente con tornillos de cuarto de vuelta en acero inoxidable.
- Panel de control rebajado para proteger el teclado de membrana.
- Montaje desde el interior directamente a la pared o desde el exterior mediante escuadras de fijación; en caso necesario de una bisagra interior para su instalación, existe como accesorio.
- Precintado de seguridad opcional para impedir accesos no autorizados a la caja.
- Raíles DIN normalizados y placas de montaje para una configuración de instalación personalizada.
- Torretas de fijación integrados para placas de circuito impreso, raíles DIN y placas y piezas de montaje.



IN-BOX

Aplicaciones

Pensada para su uso en instalaciones eléctricas, como en tecnologías de calefacción, climatización y ventilación, dispositivos de mando y de control, construcción de maquinaria e instalaciones, tecnologías de seguridad, etc. También puede emplearse en el sector de la electrónica, como, por ejemplo, instrumentos de medición digitales y analógicos, sensores, carcasas para interfaces, alarmas, etc. Smart Factory / Industrie 4.0



Chicken Door



Monitoring with temperature sensor



Vibration meter for centrifuges

Modificaciones específicas del cliente

¿Qué necesita en su producto personalizado? En caso necesario, le suministramos las cajas y botones giratorios listas para el montaje con todas las modificaciones y acabados precisos.

Opciones de productos para In-Box



Mecanizado



Impresión



Inscripción láser



Láminas decorativas



Compatibilidad electromagnética



Confección y montaje

IN-BOX

Versiones



C7008011
IN-BOX
ABS (UL 94 HB)
light grey RAL 7035
84x82x55mm
IP 66, IP 67, IK 07



C7008012
IN-BOX
PC
light grey RAL 7035
84x82x55mm
IP 66, IP 67, IK 08



C7008014
IN-BOX
ABS/PC (UL 94 HB)
light grey RAL 7035
84x82x55mm
IP 66, IP 67, IK 07



C7008015
IN-BOX
PC
light grey RAL 7035
84x82x55mm
IP 66, IP 67, IK 08



C7008021
IN-BOX
ABS (UL 94 HB)
light grey RAL 7035
84x82x85mm
IP 66, IP 67, IK 07



C7008024
IN-BOX
ABS/PC (UL 94 HB)
light grey RAL 7035
84x82x85mm
IP 66, IP 67, IK 07



C7008025
IN-BOX
PC
light grey RAL 7035
84x82x85mm
IP 66, IP 67, IK 08



C7012011
IN-BOX
ABS (UL 94 HB)
light grey RAL 7035
122x82x55mm
IP 66, IP 67, IK 07



C7012012
IN-BOX
PC
light grey RAL 7035
122x82x55mm
IP 66, IP 67, IK 08



C7012014
IN-BOX
ABS/PC (UL 94 HB)
light grey RAL 7035
122x82x55mm
IP 66, IP 67, IK 07



C7012015
IN-BOX
PC
light grey RAL 7035
122x82x55mm
IP 66, IP 67, IK 08



C7012021
IN-BOX
ABS (UL 94 HB)
light grey RAL 7035
122x82x85mm
IP 66, IP 67, IK 07



C7012024
IN-BOX
ABS/PC (UL 94 HB)
light grey RAL 7035
122x82x85mm
IP 66, IP 67, IK 07



C7012025
IN-BOX
PC
light grey RAL 7035
122x82x85mm
IP 66, IP 67, IK 08



C7013031
IN-BOX
ABS (UL 94 HB)
light grey RAL 7035
124x122x55mm
IP 66, IP 67, IK 07



C7013032
IN-BOX
PC
light grey RAL 7035
124x122x55mm
IP 66, IP 67, IK 08

IN-BOX



C7013034
IN-BOX
ABS/PC (UL 94 HB)
light grey RAL 7035
124x122x55mm
IP 66, IP 67, IK 07



C7013035
IN-BOX
PC
light grey RAL 7035
124x122x55mm
IP 66, IP 67, IK 08



C7013051
IN-BOX
ABS (UL 94 HB)
light grey RAL 7035
124x122x85mm
IP 66, IP 67, IK 07



C7013054
IN-BOX
ABS/PC (UL 94 HB)
light grey RAL 7035
124x122x85mm
IP 66, IP 67, IK 07



C7013055
IN-BOX
PC
light grey RAL 7035
124x122x85mm
IP 66, IP 67, IK 08



C7016011
IN-BOX
ABS (UL 94 HB)
light grey RAL 7035
162x82x55mm
IP 66, IP 67, IK 07



C7016012
IN-BOX
PC
light grey RAL 7035
162x82x55mm
IP 66, IP 67, IK 08



C7016014
IN-BOX
ABS/PC (UL 94 HB)
light grey RAL 7035
162x82x55mm
IP 66, IP 67, IK 07



C7016015
IN-BOX
PC
light grey RAL 7035
162x82x55mm
IP 66, IP 67, IK 08



C7016021
IN-BOX
ABS (UL 94 HB)
light grey RAL 7035
162x82x85mm
IP 66, IP 67, IK 07



C7016024
IN-BOX
ABS/PC (UL 94 HB)
light grey RAL 7035
162x82x85mm
IP 66, IP 67, IK 07



C7016025
IN-BOX
PC
light grey RAL 7035
162x82x85mm
IP 66, IP 67, IK 08



C7016061
IN-BOX
ABS (UL 94 HB)
light grey RAL 7035
162x122x90mm
IP 66, IP 67, IK 07



C7016062
IN-BOX
PC
light grey RAL 7035
162x122x90mm
IP 66, IP 67, IK 08



C7016064
IN-BOX
ABS/PC (UL 94 HB)
light grey RAL 7035
162x122x90mm
IP 66, IP 67, IK 07



C7016065
IN-BOX
PC
light grey RAL 7035
162x122x90mm
IP 66, IP 67, IK 08

IN-BOX



C7020041
IN-BOX
ABS (UL 94 HB)
light grey RAL 7035
202x122x75mm
IP 66, IP 67, IK 07



C7020042
IN-BOX
PC
light grey RAL 7035
202x122x75mm
IP 66, IP 67, IK 08



C7020044
IN-BOX
ABS/PC (UL 94 HB)
transparent
202x122x75mm
IP 66, IP 67, IK 07



C7020045
IN-BOX
PC
transparent
202x122x75mm
IP 66, IP 67, IK 08



C7020061
IN-BOX
ABS (UL 94 HB)
light grey RAL 7035
202x122x90mm
IP 66, IP 67, IK 07



C7020064
IN-BOX
ABS/PC (UL 94 HB)
light grey RAL 7035
202x122x90mm
IP 66, IP 67, IK 07



C7020065
IN-BOX
PC
light grey RAL 7035
202x122x90mm
IP 66, IP 67, IK 08



C7021071
IN-BOX
ABS (UL 94 HB)
light grey RAL 7035
202x152x90mm
IP 66, IP 67, IK 07



C7021072
IN-BOX
PC
light grey RAL 7035
202x152x90mm
IP 66, IP 67, IK 08



C7021074
IN-BOX
ABS/PC (UL 94 HB)
light grey RAL 7035
202x152x90mm
IP 66, IP 67, IK 07



C7021075
IN-BOX
PC
light grey RAL 7035
202x152x90mm
IP 66, IP 67, IK 08



C7025081
IN-BOX
ABS (UL 94 HB)
light grey RAL 7035
252x162x90mm
IP 66, IP 67, IK 07



C7025082
IN-BOX
PC
light grey RAL 7035
252x162x90mm
IP 66, IP 67, IK 08



C7025084
IN-BOX
ABS/PC (UL 94 HB)
light grey RAL 7035
252x162x90mm
IP 66, IP 67, IK 07



C7025085
IN-BOX
PC
light grey RAL 7035
252x162x90mm
IP 66, IP 67, IK 08



C7025091
IN-BOX
ABS (UL 94 HB)
light grey RAL 7035
252x162x120mm
IP 66, IP 67, IK 07

IN-BOX



C7025094
IN-BOX
ABS/PC (UL 94 HB)
light grey RAL 7035
252x162x120mm
IP 66, IP 67, IK 07



C7025095
IN-BOX
PC
light grey RAL 7035
252x162x120mm
IP 66, IP 67, IK 08



C7030101
IN-BOX
ABS (UL 94 HB)
light grey RAL 7035
302x232x90mm
IP 66, IP 67, IK 07



C7030102
IN-BOX
PC
light grey RAL 7035
302x232x90mm
IP 66, IP 67, IK 08



C7030104
IN-BOX
ABS/PC (UL 94 HB)
light grey RAL 7035
302x232x90mm
IP 66, IP 67, IK 07



C7030105
IN-BOX
PC
light grey RAL 7035
302x232x90mm
IP 66, IP 67, IK 08



C7030111
IN-BOX
ABS (UL 94 HB)
light grey RAL 7035
302x232x110mm
IP 66, IP 67, IK 07



C7030112
IN-BOX
PC
light grey RAL 7035
302x232x110mm
IP 66, IP 67, IK 08



C7030114
IN-BOX
ABS/PC (UL 94 HB)
light grey RAL 7035
302x232x110mm
IP 66, IP 67, IK 07



C7030115
IN-BOX
PC
light grey RAL 7035
302x232x110mm
IP 66, IP 67, IK 08



C7110056
Mounting plate

73x53x2,5mm



C7110077
Standard DIN rail, Type TH 35
Steel

66x35x7,5mm



C7110087
Standard DIN rail, Type TH 15
Steel

66x15x5,5mm



C7111056
Mounting plate

91x73x2,5mm



C7111077
Standard DIN rail, Type TH 35
Steel

104x35x7,5mm



C7111087
Standard DIN rail, Type TH 15
Steel

104x15x5,5mm

IN-BOX



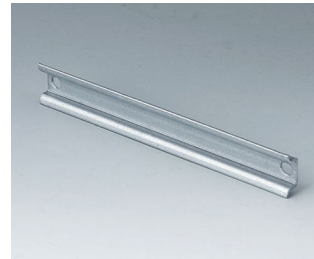
C7112056
 Mounting plate

113x93x2,5mm



C7112077
 Standard DIN rail, Type TH 35
 Steel

108x35x7,5mm



C7112087
 Standard DIN rail, Type TH 15
 Steel

108x15x5,5mm



C7113056
 Mounting plate

131x73x2,5mm



C7113077
 Standard DIN rail, Type TH 35
 Steel

144x35x7,5mm



C7113087
 Standard DIN rail, Type TH 15
 Steel

144x15x5,5mm



C7114056
 Mounting plate

131x113x2,5mm



C7115056
 Mounting plate

171x113x2,5mm



C7115077
 Standard DIN rail, Type TH 35
 Steel

184x35x7,5mm



C7115087
 Standard DIN rail, Type TH 15
 Steel

184x15x5,5mm



C7116056
 Mounting plate

171x143x2,5mm



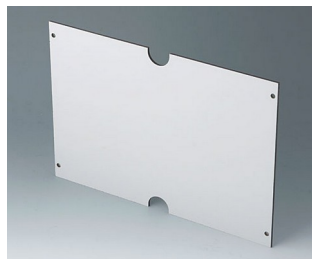
C7116077
 Standard DIN rail, Type TH 35
 Steel

168x35x7,5mm



C7116087
 Standard DIN rail, Type TH 15
 Steel

168x15x5,5mm



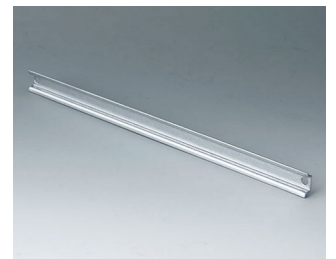
C7117056
 Mounting plate

220,5x152,5x2,5mm



C7117077
 Standard DIN rail, Type TH 35
 Steel

220x35x7,5mm



C7117087
 Standard DIN rail, Type TH 15
 Steel

220x15x5,5mm

IN-BOX



C7118056
Mounting plate

270,5x222,5x2,5mm



C7118077
Standard DIN rail, Type TH 35
Steel

283,5x35x7,5mm



C7118087
Standard DIN rail, Type TH 15
Steel

283,5x15x5,5mm

Accessory "protection"



C2306917
Pressure equalisation element
M6x0.75
PA 6 (UL 94 HB)
light grey RAL 7035
IP 56



C2310917
Pressure equalisation element
M10x1
PA 6 (UL 94 HB)
light grey RAL 7035
IP 56



C2320137
Cable grommet
EPDM
light grey RAL 7035
IP 67



C7100128
Security kit
PP



C7100138
Security kit
PP

Accessory "wall/holder"



C7100092
Wall-mounting brackets
PC GF15



C7100142
Inside hinge
PC

IN-BOX

Accessory "screws"



C7100167
Screw 3.9 x 9 mm

Accessory



C7110056
Mounting plate
73x53x2,5mm



C7110077
Standard DIN rail, Type TH 35
Steel
66x35x7,5mm



C7110087
Standard DIN rail, Type TH 15
Steel
66x15x5,5mm



C7111056
Mounting plate
91x73x2,5mm



C7111077
Standard DIN rail, Type TH 35
Steel
104x35x7,5mm



C7111087
Standard DIN rail, Type TH 15
Steel
104x15x5,5mm



C7112056
Mounting plate
113x93x2,5mm



C7112077
Standard DIN rail, Type TH 35
Steel
108x35x7,5mm



C7112087
Standard DIN rail, Type TH 15
Steel
108x15x5,5mm



C7113056
Mounting plate
131x73x2,5mm



C7113077
Standard DIN rail, Type TH 35
Steel
144x35x7,5mm



C7113087
Standard DIN rail, Type TH 15
Steel
144x15x5,5mm

IN-BOX



C7114056
Mounting plate
131x113x2,5mm



C7115056
Mounting plate
171x113x2,5mm



C7115077
Standard DIN rail, Type TH 35
Steel
184x35x7,5mm



C7115087
Standard DIN rail, Type TH 15
Steel
184x15x5,5mm



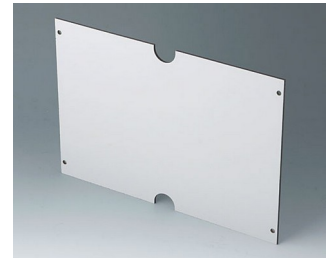
C7116056
Mounting plate
171x143x2,5mm



C7116077
Standard DIN rail, Type TH 35
Steel
168x35x7,5mm



C7116087
Standard DIN rail, Type TH 15
Steel
168x15x5,5mm



C7117056
Mounting plate
220,5x152,5x2,5mm



C7117077
Standard DIN rail, Type TH 35
Steel
220x35x7,5mm



C7117087
Standard DIN rail, Type TH 15
Steel
220x15x5,5mm



C7118056
Mounting plate
270,5x222,5x2,5mm



C7118077
Standard DIN rail, Type TH 35
Steel
283,5x35x7,5mm



C7118087
Standard DIN rail, Type TH 15
Steel
283,5x15x5,5mm

Nos reservamos el derecho a realizar modificaciones técnicas. © OKW Gehäusesysteme, Buchen (Alemania).