

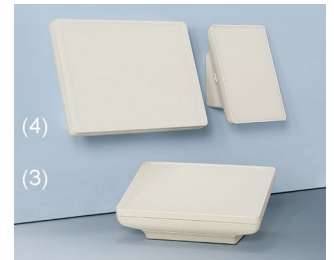
# INTERFACE-TERMINAL

## Cajas electrónicas multifuncionales

La innovadora caja con sistema modular INTERFACE-TERMINAL cumple todos los requisitos para una moderna interfaz hombre-máquina.

- Diseño ergonómico y estético.
- El propio usuario puede decidir si desea utilizar el dispositivo de forma fija o móvil.
- Amplio espacio para elementos de mando, pantallas gráficas/táctiles (S: 6,4"/16 cm, M: 8,4"/21 cm, L: 10,4"/26 cm).
- Panel trasero de la caja disponible en versión plana o con forma de atril para configuraciones de instalación individuales, interfaces, entradas y salidas de cables, etc.
- Frontal en distintas opciones: panel frontal y tapa superior de ABS, panel frontal de aluminio y panel de cristal para pantallas táctiles.
- NOVEDAD: parte superior de modelo L de ABS lista para montar iPad AIR como estándar; posibilidad para montar otras tabletas bajo petición.
- Categoría de protección IP 54 con juntas de apantallamiento (accesorios).
- Cabezales de fijación para circuitos impresos y piezas de montaje.
- Disponible por módulos para combinaciones individuales:
- **Móvil (1)**  
Opcionalmente, con o sin compartimento para pilas (5 x AA) accesible desde fuera con protección antirrotación y contra una inserción incorrecta; fácil de manejar con un diseño fino y cómodo en la empuñadura; las muescas para los dedos de la parte inferior contribuyen a un agarre seguro.
- **Caja con estación de carga o soporte de pared plano (2)**  
La caja encaja en la base, o en el soporte de pared plano, para su recarga o almacenamiento de datos; contactos para transmisión sencilla de datos y carga disponibles como accesorios; almacenamiento vertical u horizontal de la caja según se requiera; la base ofrece, además, espacio suficiente para cualquier sistema electrónico.
- **Caja de atril atornillada (3)**  
Panel operativo con una inclinación ergonómica de 20°; montaje vertical u horizontal; tornillos ocultos a la vista; la base ofrece mucho espacio para conectores, sistemas electrónicos y cableado, y los tacos de goma proporcionan un apoyo estable para los dispositivos de sobremesa.
- **Caja de atril o pared encajable, con cerrojo giratorio (4)**  
Interfaz única, entre un componente móvil y uno fijo; el montaje se simplifica considerablemente gracias a las interfaces predeterminadas y acoplables entre sí de la caja y la base; la base ofrece mucho espacio para conectores, sistemas electrónicos y cableado, y permite un fácil acceso; montaje directo de la base en la pared; montaje de la unidad móvil en horizontal o vertical.
- **Cajas de montaje (5)**  
En caso de requisitos arquitectónicos especiales, o en edificios históricos, las cajas se integran armónicamente en la pared o en una placa frontal; además, es posible incorporarlas a instalaciones y máquinas; instalación sencilla con el juego de montaje.

# INTERFACE-TERMINAL



## Aplicaciones

Extraordinaria variedad de aplicaciones: Móvil – Atril – Pared – Modular. Dispositivos periféricos y de interfaz, oficina, tecnologías de comunicación, tecnologías de seguridad, biometría, tecnologías de medicina y laboratorio, wellness, salud, IoT/IIoT, automatización, medición / regulación / control, ecc.



Device for bioelectrical patient analysis



Process control for plant Management



Self-monitoring emergency call system



Smart Home Console system



Terminal for personnel time recording



Wireless data logger

# INTERFACE-TERMINAL

## Modificaciones específicas del cliente

¿Qué necesita en su producto personalizado? En caso necesario, le suministramos las cajas y botones giratorios listas para el montaje con todas las modificaciones y acabados precisos.

Opciones de productos para Interface-Terminal



Mecanizado



Lacado



Impresión



Inscripción láser



Láminas decorativas



Materiales especiales



Compatibilidad  
electromagnética

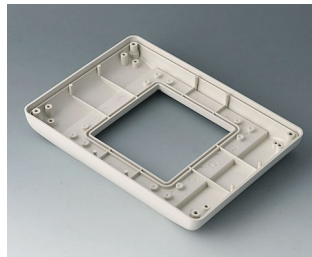


Confección y montaje

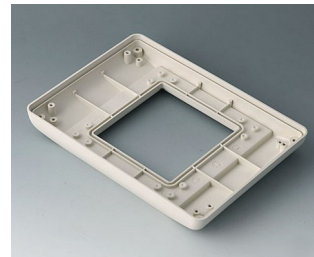
## Versiones



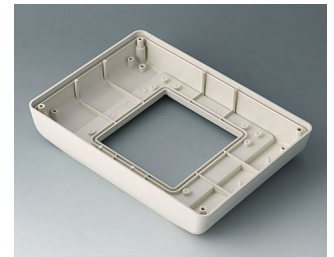
**B4042407**  
Cover S  
ABS (UL 94 HB)  
off-white RAL 9002  
190x135x14mm



**B4042707**  
Bottom part S flat, version I  
ABS (UL 94 HB)  
off-white RAL 9002  
190x135x24,5mm  
IP 54 opt.



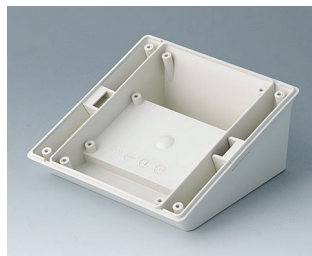
**B4042717**  
Bottom part S flat, version II  
ABS (UL 94 HB)  
off-white RAL 9002  
190x135x24,5mm  
IP 54 opt.



**B4042757**  
Bottom part S high, version I  
ABS (UL 94 HB)  
off-white RAL 9002  
190x135x34,5mm  
IP 54 opt.



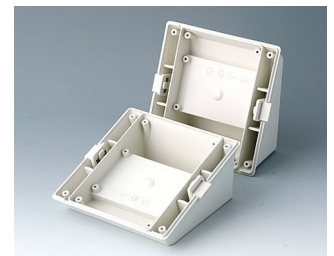
**B4042767**  
Bottom part S high, version II  
ABS (UL 94 HB)  
off-white RAL 9002  
190x135x34,5mm  
IP 54 opt.



**B4042827**  
Base S - desk-top -  
ABS (UL 94 HB)  
off-white RAL 9002  
123x123x53mm



**B4042837**  
Base S - charging station, case  
deposit mobile  
ABS (UL 94 HB)  
off-white RAL 9002  
123x123x60mm



**B4042847**  
Base S - desk-top/wall -  
ABS (UL 94 HB)  
off-white RAL 9002  
123x123x53mm

# INTERFACE-TERMINAL



**B4044407**  
Cover M  
ABS (UL 94 HB)  
off-white RAL 9002  
225x165x14mm



**B4044707**  
Bottom part M flat, version I  
ABS (UL 94 HB)  
off-white RAL 9002  
225x165x25,5mm  
IP 54 opt.



**B4044717**  
Bottom part M flat, version II  
ABS (UL 94 HB)  
off-white RAL 9002  
225x165x25,5mm  
IP 54 opt.



**B4044757**  
Bottom part M high, version I  
ABS (UL 94 HB)  
off-white RAL 9002  
225x165x35,5mm  
IP 54 opt.



**B4044767**  
Bottom part M high, version II  
ABS (UL 94 HB)  
off-white RAL 9002  
225x165x35,5mm  
IP 54 opt.



**B4044827**  
Base M - desk-top -  
ABS (UL 94 HB)  
off-white RAL 9002  
153x153x63mm



**B4044837**  
Base M - charging station, case  
deposit mobile  
ABS (UL 94 HB)  
off-white RAL 9002  
153x153x70mm



**B4044847**  
Base M - desk-top/wall -  
ABS (UL 94 HB)  
off-white RAL 9002  
153x153x63mm



**B4046407**  
Cover L  
ABS (UL 94 HB)  
off-white RAL 9002  
275x195x25,5mm



**B4046707**  
Bottom part L flat, version I  
ABS (UL 94 HB)  
off-white RAL 9002  
275x195x26,5mm  
IP 54 opt.



**B4046717**  
Bottom part L flat, version II  
ABS (UL 94 HB)  
off-white RAL 9002  
275x195x26,5mm  
IP 54 opt.



**B4046757**  
Bottom part L high, version I  
ABS (UL 94 HB)  
off-white RAL 9002  
275x195x36,5mm  
IP 54 opt.



**B4046767**  
Bottom part L high, version II  
ABS (UL 94 HB)  
off-white RAL 9002  
275x195x36,5mm  
IP 54 opt.



**B4046827**  
Base L - desk-top -  
ABS (UL 94 HB)  
off-white RAL 9002  
183x183x73mm



**B4046837**  
Base L - charging station, case  
deposit mobile  
ABS (UL 94 HB)  
off-white RAL 9002  
183x183x80mm



**B4046847**  
Base L - desk-top/wall -  
ABS (UL 94 HB)  
off-white RAL 9002  
183x183x73mm

# INTERFACE-TERMINAL



**B4142047**  
Battery compartment and lid S, 5 x AA  
ABS (UL 94 HB)  
off-white RAL 9002



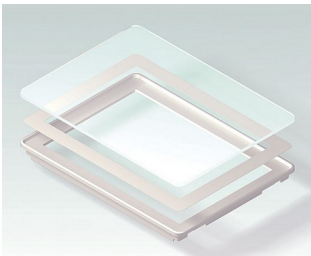
**B4142106**  
Front panel S  
Aluminium  
matt anodised  
186,5x131,5x2mm



**B4142107**  
Front panel S  
ABS (UL 94 HB)  
off-white RAL 9002  
190,6x135,6x14,5mm



**B4142167**  
Bottom panel with handle recess S  
ABS (UL 94 HB)  
off-white RAL 9002



**B4142203**  
Glass panel S  
Glass  
clear  
190,6x135,6x16,7mm



**B4142247**  
Wall suspension element S  
ABS (UL 94 HB)  
off-white RAL 9002



**B4142257**  
Bottom panel with snap-in strips S  
ABS (UL 94 HB)  
off-white RAL 9002



**B4142587**  
Installation assembly kit S, flat  
ABS (UL 94 HB)  
off-white RAL 9002  
234x185mm



**B4142597**  
Installation assembly kit S, high  
ABS (UL 94 HB)  
off-white RAL 9002  
234x185mm



**B4144047**  
Battery compartment and lid M, 5 x AA  
ABS (UL 94 HB)  
off-white RAL 9002



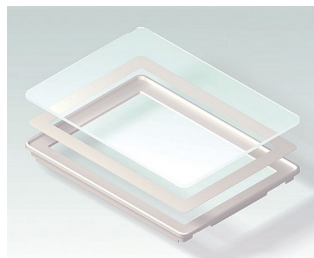
**B4144106**  
Front panel M  
Aluminium  
matt anodised  
221,5x161,5x2mm



**B4144107**  
Front panel M  
ABS (UL 94 HB)  
off-white RAL 9002  
225,6x165,6x15,5mm



**B4144167**  
Bottom panel with handle recess M  
ABS (UL 94 HB)  
off-white RAL 9002



**B4144203**  
Glass panel M  
Glass  
clear  
225,6x165,6x17,7mm

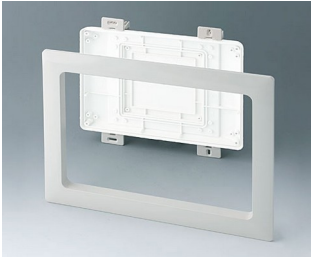


**B4144247**  
Wall suspension element M  
ABS (UL 94 HB)  
off-white RAL 9002

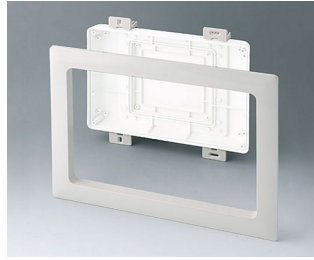


**B4144257**  
Bottom panel with snap-in strips M  
ABS (UL 94 HB)  
off-white RAL 9002

# INTERFACE-TERMINAL



**B4144587**  
 Installation assembly kit M, flat  
 ABS (UL 94 HB)  
 off-white RAL 9002  
 272x218mm



**B4144597**  
 Installation assembly kit M, high  
 ABS (UL 94 HB)  
 off-white RAL 9002  
 272x218mm



**B4146047**  
 Battery compartment and lid L, 5  
 x AA  
 ABS (UL 94 HB)  
 off-white RAL 9002



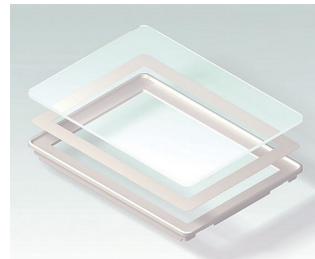
**B4146106**  
 Front panel L  
 Aluminium  
 matt anodised  
 271,5x191,5x2mm



**B4146107**  
 Front panel L  
 ABS (UL 94 HB)  
 off-white RAL 9002  
 275,6x195,6x15,5mm



**B4146167**  
 Bottom panel with handle recess  
 L  
 ABS (UL 94 HB)  
 off-white RAL 9002



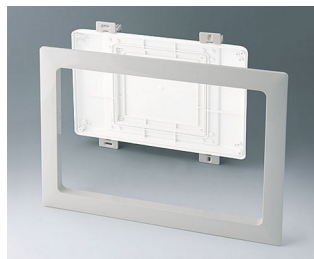
**B4146203**  
 Glass panel L  
 Glass  
 clear  
 275,6x195,6x17,7mm



**B4146247**  
 Wall suspension element L  
 ABS (UL 94 HB)  
 off-white RAL 9002



**B4146257**  
 Bottom panel with snap-in strips  
 L  
 ABS (UL 94 HB)  
 off-white RAL 9002



**B4146587**  
 Installation assembly kit L, flat  
 ABS (UL 94 HB)  
 off-white RAL 9002  
 325x251mm



**B4146597**  
 Installation assembly kit L, high  
 ABS (UL 94 HB)  
 off-white RAL 9002  
 325x251mm

# INTERFACE-TERMINAL

System components to complete



**B4042407**  
Cover S  
ABS (UL 94 HB)  
off-white RAL 9002  
190x135x14mm



**B4042827**  
Base S - desk-top -  
ABS (UL 94 HB)  
off-white RAL 9002  
123x123x53mm



**B4042837**  
Base S - charging station, case  
deposit mobile  
ABS (UL 94 HB)  
off-white RAL 9002  
123x123x60mm



**B4042847**  
Base S - desk-top/wall -  
ABS (UL 94 HB)  
off-white RAL 9002  
123x123x53mm



**B4044407**  
Cover M  
ABS (UL 94 HB)  
off-white RAL 9002  
225x165x14mm



**B4044827**  
Base M - desk-top -  
ABS (UL 94 HB)  
off-white RAL 9002  
153x153x63mm



**B4044837**  
Base M - charging station, case  
deposit mobile  
ABS (UL 94 HB)  
off-white RAL 9002  
153x153x70mm



**B4044847**  
Base M - desk-top/wall -  
ABS (UL 94 HB)  
off-white RAL 9002  
153x153x63mm



**B4046407**  
Cover L  
ABS (UL 94 HB)  
off-white RAL 9002  
275x195x25,5mm



**B4046827**  
Base L - desk-top -  
ABS (UL 94 HB)  
off-white RAL 9002  
183x183x73mm



**B4046837**  
Base L - charging station, case  
deposit mobile  
ABS (UL 94 HB)  
off-white RAL 9002  
183x183x80mm



**B4046847**  
Base L - desk-top/wall -  
ABS (UL 94 HB)  
off-white RAL 9002  
183x183x73mm



**B4142047**  
Battery compartment and lid S, 5  
x AA  
ABS (UL 94 HB)  
off-white RAL 9002



**B4142106**  
Front panel S  
Aluminium  
matt anodised  
186,5x131,5x2mm



**B4142107**  
Front panel S  
ABS (UL 94 HB)  
off-white RAL 9002  
190,6x135,6x14,5mm



**B4142167**  
Bottom panel with handle recess  
S  
ABS (UL 94 HB)  
off-white RAL 9002

# INTERFACE-TERMINAL



**B4142203**  
Glass panel S  
Glass  
clear  
190,6x135,6x16,7mm



**B4142247**  
Wall suspension element S  
ABS (UL 94 HB)  
off-white RAL 9002



**B4142257**  
Bottom panel with snap-in strips  
S  
ABS (UL 94 HB)  
off-white RAL 9002



**B4142587**  
Installation assembly kit S, flat  
ABS (UL 94 HB)  
off-white RAL 9002  
234x185mm



**B4142597**  
Installation assembly kit S, high  
ABS (UL 94 HB)  
off-white RAL 9002  
234x185mm



**B4144047**  
Battery compartment and lid M,  
5 x AA  
ABS (UL 94 HB)  
off-white RAL 9002



**B4144106**  
Front panel M  
Aluminium  
matt anodised  
221,5x161,5x2mm



**B4144107**  
Front panel M  
ABS (UL 94 HB)  
off-white RAL 9002  
225,6x165,6x15,5mm



**B4144167**  
Bottom panel with handle recess  
M  
ABS (UL 94 HB)  
off-white RAL 9002



**B4144203**  
Glass panel M  
Glass  
clear  
225,6x165,6x17,7mm



**B4144247**  
Wall suspension element M  
ABS (UL 94 HB)  
off-white RAL 9002



**B4144257**  
Bottom panel with snap-in strips  
M  
ABS (UL 94 HB)  
off-white RAL 9002



**B4144587**  
Installation assembly kit M, flat  
ABS (UL 94 HB)  
off-white RAL 9002  
272x218mm



**B4144597**  
Installation assembly kit M, high  
ABS (UL 94 HB)  
off-white RAL 9002  
272x218mm



**B4146047**  
Battery compartment and lid L, 5  
x AA  
ABS (UL 94 HB)  
off-white RAL 9002



**B4146106**  
Front panel L  
Aluminium  
matt anodised  
271,5x191,5x2mm

# INTERFACE-TERMINAL



**B4146107**  
Front panel L  
ABS (UL 94 HB)  
off-white RAL 9002  
275,6x195,6x15,5mm



**B4146167**  
Bottom panel with handle recess L  
ABS (UL 94 HB)  
off-white RAL 9002



**B4146203**  
Glass panel L  
Glass  
clear  
275,6x195,6x17,7mm



**B4146247**  
Wall suspension element L  
ABS (UL 94 HB)  
off-white RAL 9002



**B4146257**  
Bottom panel with snap-in strips L  
ABS (UL 94 HB)  
off-white RAL 9002



**B4146587**  
Installation assembly kit L, flat  
ABS (UL 94 HB)  
off-white RAL 9002  
325x251mm



**B4146597**  
Installation assembly kit L, high  
ABS (UL 94 HB)  
off-white RAL 9002  
325x251mm

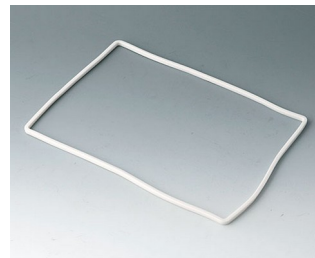
## Accessory "protection"



**B4142005**  
Sealing S (bottom part - front design)  
TPE



**B4142006**  
Sealing S (bottom part - base/bot. panel/bat. comp...)  
TPE



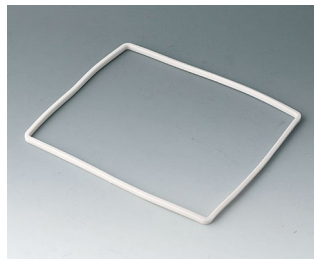
**B4144005**  
Sealing M (bottom part - front design)  
TPE



**B4144006**  
Sealing M (bottom part - base/bot. panel/bat. comp...)  
TPE



**B4146005**  
Sealing L (bottom part - front design)  
TPE



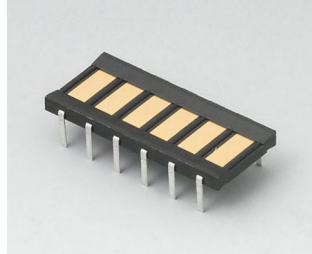
**B4146006**  
Sealing L (bottom part - base/bot. panel/bat. comp...)  
TPE

# INTERFACE-TERMINAL

## Accessory



A9178007  
Contacts, male  
gold-plated



A9178008  
Contacts, female  
gold-plated

Nos reservamos el derecho a realizar modificaciones técnicas. © OKW Gehäusesysteme, Buchen (Alemania).