

# CARRYTEC

## Cajas de plástico con asa integrada

CARRYTEC es única al tener un asa integrada versátil y funcional para cualquier uso y situación en exteriores e interiores.

- Asa con almohadilla antideslizante integrada para un perfecto agarre.
- CARRYTEC M en versión fina para el montaje de tabletas o similares.
- Asa estratégicamente situada en el centro de gravedad para un transporte y uso equilibrado.
- Opción de integrar clip en el panel trasero para montaje en trípodes o brazos portantes, para un rápido posicionamiento y orientación de las pantallas y paneles operativos, y un buen ordenamiento del cableado, permitiendo una óptima utilización.
- Superficie especialmente grande y muy útil para interfaces de usuario (S: 8,4"/21 cm; M: 10,4"/26 cm; L: 13,4"/34 cm).
- Gran profundidad de instalación y amplio espacio para interfaces a pesar de su apariencia delgada.
- Protección de las interfaces gracias a su área rebajada interior.
- Almacenamiento seguro en soporte de sobremesa o de pared; transmisión de datos y recarga sencilla; contactos como accesorios (excepto en la versión fina).
- Pinza de sujeción para colgar de tubos redondos o raíles según norma DIN EN ISO 19054.
- Disponible en plástico resistente a impactos, y en colores oscuros, para su uso en ambientes exigentes tanto en interior como en exterior.
- Sellado de protección IP 54 (accesorio).
- Panel de control rebajado para proteger el teclado de membrana.
- De fácil limpieza.
- Compartimiento para 5 pilas AA opcional (necesaria adaptación).
- Bolsas de protección para guardar instrumentos, sondas, sensores, cables, accesorios, etc. (tamaños S y M).
- Cabezales de fijación para placas de circuito impreso y piezas de montaje internos.



# CARRYTEC

## Aplicaciones

Extraordinaria variedad de aplicaciones: Manual – Sobremesa – Pared – Raíles – Tubos – Trípodes – Brazos portantes. Dependiendo de la utilización (interiores / exteriores), esta innovadora carcasa se emplea en diferentes materiales, como plástico resistente a los golpes, tonos coordinados y posibilidades de combinación. Aplicaciones médicas, p. ej. sistemas de emergencia, equipos de monitorización y alarma. Diagnóstico, terapia, dispositivos de laboratorio. Equipos de ensayo y medición. Tecnologías de la información y las comunicaciones (TIC). Terminales móviles, unidades de recopilación de datos. Sistemas de gestión de energía. Sensores. Industria 4.0/smart factory. Maquinaria y equipos de construcción. Soluciones agrícolas y ganaderas.



Air velocity meter



Battery filler for aviation batteries



Camera inspection



CNC Machine Monitoring



Diagnostic camera for illustrating the machine status



Hand held HD-camera and monitor system



Indoor Farming Monitoring



Mobile radio remote control unit for orbital welding system



Mobile testing device for cost-effective fault analysis



Monitoring system for cleaning nozzles



Multi-functional measuring instrument



Patient Simulation System



Portable receiver

## Modificaciones específicas del cliente

# CARRYTEC

¿Qué necesita en su producto personalizado? En caso necesario, le suministramos las cajas y botones giratorios listas para el montaje con todas las modificaciones y acabados precisos.  
Opciones de productos para Carrytec



Mecanizado



Lacado



Impresión



Inscripción láser



Láminas decorativas



Compatibilidad  
electromagnética



Confección y montaje

## Versiones



**B4208107**  
CARRYTEC S  
ABS (UL 94 HB)  
off-white RAL 9002  
222x205x80mm  
IP 54 opt.



**B4208208**  
CARRYTEC S  
ASA+PC (UL 94 V-0)  
lava  
222x205x80mm  
IP 54 opt.



**B4210107**  
CARRYTEC M  
ABS (UL 94 HB)  
off-white RAL 9002  
270x247x91mm  
IP 54 opt.



**B4210127**  
CARRYTEC M slim version  
ABS (UL 94 HB)  
off-white RAL 9002  
270x247x42mm  
IP 54 opt.



**B4210208**  
CARRYTEC M  
ASA+PC (UL 94 V-0)  
lava  
270x247x91mm  
IP 54 opt.



**B4210228**  
CARRYTEC M slim version  
ASA+PC (UL 94 V-0)  
lava  
270x247x42mm  
IP 54 opt.



**B4213107**  
CARRYTEC L  
ABS (UL 94 HB)  
off-white RAL 9002  
348x303x117mm  
IP 54 opt.



**B4213208**  
CARRYTEC L  
ASA+PC (UL 94 V-0)  
lava  
348x303x117mm  
IP 54 opt.

# CARRYTEC



**B4308117**  
Station S/M  
ABS (UL 94 HB)  
off-white RAL 9002



**B4308218**  
Station S/M  
ASA+PC (UL 94 V-0)  
lava



**B4308600**  
Carrying case S, right-hand side  
grey  
82x180x65mm



**B4308610**  
Carrying case S, left-hand side  
grey  
82x180x65mm



**B4310600**  
Carrying case M, right-hand side  
grey  
99x214x64mm



**B4310610**  
Carrying case M, left-hand side  
grey  
99x214x64mm



**B4313117**  
Station L  
ABS (UL 94 HB)  
off-white RAL 9002



**B4313218**  
Station L  
ASA+PC (UL 94 V-0)  
lava

## Accessory "battery"



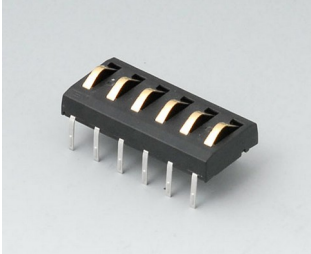
**A9338117**  
Battery compartment kit, 5 x AA  
ABS (UL 94 HB)  
off-white RAL 9002  
93x98mm  
IP 54



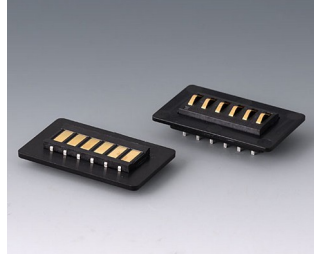
**A9338218**  
Battery compartment kit, 5 x AA  
ASA+PC (UL 94 V-0)  
lava  
93x98mm  
IP 54

# CARRYTEC

## Accessory "station"



**A9178007**  
Contacts, male  
gold-plated



**A9193044**  
Contacting kit, 6-pin  
ABS (UL 94 HB)  
black RAL 9005



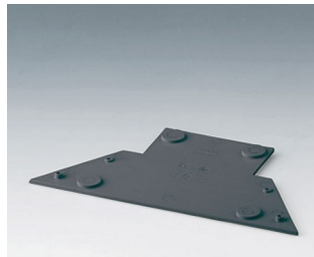
**B4308117**  
Station S/M  
ABS (UL 94 HB)  
off-white RAL 9002



**B4308127**  
Base plate for station  
ABS (UL 94 HB)  
off-white RAL 9002



**B4308218**  
Station S/M  
ASA+PC (UL 94 V-0)  
lava



**B4308228**  
Base plate for station  
ASA+PC (UL 94 V-0)  
lava



**B4313117**  
Station L  
ABS (UL 94 HB)  
off-white RAL 9002



**B4313147**  
Adapter for Station L  
ABS (UL 94 HB)  
off-white RAL 9002



**B4313218**  
Station L  
ASA+PC (UL 94 V-0)  
lava

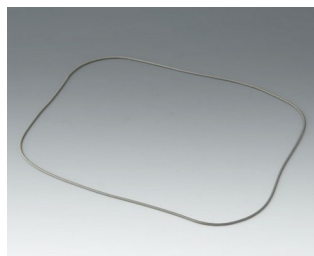


**B4313248**  
Adapter for Station L  
ASA+PC (UL 94 V-0)  
lava

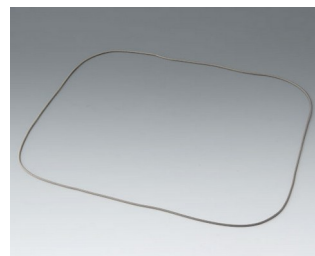
## Accessory "protection"



**B4308001**  
Sealing S



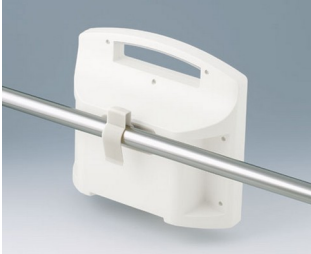
**B4310001**  
Sealing M



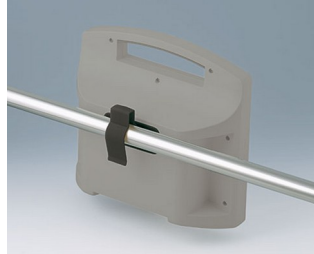
**B4313001**  
Sealing L

# CARRYTEC

## Accessory "wall/holder"



**B4308237**  
Holding clamps  
PA 6  
off-white RAL 9002



**B4308238**  
Holding clamps  
PA 6  
lava

## Accessory "carrying"



**B4308600**  
Carrying case S, right-hand side  
grey  
82x180x65mm



**B4308610**  
Carrying case S, left-hand side  
grey  
82x180x65mm



**B4308650**  
Shoulder strap  
grey  
1400mm



**B4310600**  
Carrying case M, right-hand side  
grey  
99x214x64mm



**B4310610**  
Carrying case M, left-hand side  
grey  
99x214x64mm

## Accessory "screws"



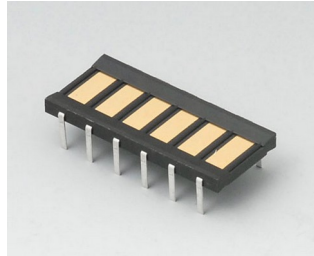
**A0325080**  
Self-tapping screws 2.5 x 8 mm  
(PZ1)

# CARRYTEC

## Accessory



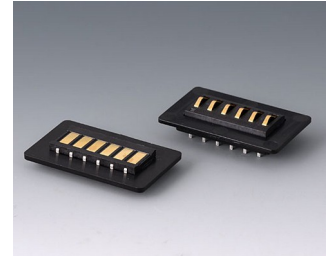
**A9178007**  
Contacts, male  
gold-plated



**A9178008**  
Contacts, female  
gold-plated



**A9193042**  
Mounting plates for contacts  
ABS (UL 94 HB)  
black RAL 9005



**A9193044**  
Contacting kit, 6-pin  
ABS (UL 94 HB)  
black RAL 9005

Nos reservamos el derecho a realizar modificaciones técnicas. © OKW Gehäusesysteme, Buchen (Alemania).