

# SOFT-CASE

## Caja de mano de formato ancho

Las cajas SOFT-CASE convencen a los ingenieros porque responden a las necesidades actuales de diseño y tecnológicas.

- Diseños manejables con contornos suaves para un tacto agradable.
- Su "formato ancho" único, ofrece un generoso área para interfaces así como suficiente espacio para displays, asegurando un uso cómodo.
- Un lateral con contorno rebajado para dar cabida a más conectores.
- Uso universal como caja de mano, de sobremesa y de montaje a pared.
- 4 tamaños.
- Anillo intermedio opcional para mayor altura de montaje en diferentes modelos: en ABS del color de la caja o cromado, en TPE.
- Junto con el anillo intermedio en TPE, posibilidad de protección IP 54 (modelos sin compartimiento para las pilas en ABS o PMMA).
- 2 materiales: ABS (UL 94 HB), opcionalmente en PMMA (plexiglás) permeable a los infrarrojos.
- Con/sin compartimiento para pilas 2 x AAA, 2 x AA, 4 x AA o 1 x 9 V; tapa del compartimiento para pilas enclausurable y con tronillos, en caso necesario.
- Panel de control rebajado para proteger el teclado de membrana o la lámina decorativa.
- El Combi-clip sirve como clip de sujeción o soporte de pared (accesorio).
- Pies de apoyo para conseguir un ángulo de lectura ergonómico en aplicaciones de sobremesa.
- Cabezales o bases de fijación para placas de circuito impreso y piezas de montaje.



# SOFT-CASE

## Aplicaciones

Mandos a distancia de diversos tipos, con o sin cables, tecnologías de medición y regulación, tecnologías de control digital, tecnologías de medicina y laboratorio, dispositivos periféricos y de interfaz, tecnologías de comunicación, IoT/IIoT, ecc.



Digital joystick for ISO bus machines



Geiger counter with logging function



HRV scanner for analysing the autonomic nervous system



Module for smart mobility applications



Multimedia audioguide for museums



Real-time localisation in the healthcare sector



Remote control unit for AutoSat satellite receiver



RFID Reader



RIDEwatcher Multimeter for ride profiles



Sensor for measuring carbon dioxide concentration

## Modificaciones específicas del cliente

¿Qué necesita en su producto personalizado? En caso necesario, le suministramos las cajas y botones giratorios listas para el montaje con todas las modificaciones y acabados precisos.

Opciones de productos para Soft-Case

# SOFT-CASE



Mecanizado



Lacado



Impresión



Inscripción láser



Láminas decorativas



Materiales especiales



Compatibilidad  
electromagnética



Confección y montaje

## Versiones



**A9050107**  
SOFT-CASE S  
ABS (UL 94 HB)  
off-white RAL 9002  
51x82x14mm  
IP 54 opt., IP 40



**A9050108**  
SOFT-CASE S  
ABS (UL 94 HB)  
lava  
51x82x14mm  
IP 54 opt., IP 40



**A9050209**  
SOFT-CASE S  
PMMA (IR) (UL 94 HB)  
black RAL 9005  
51x82x14mm  
IP 54 opt., IP 40



**A9051107**  
SOFT-CASE M  
ABS (UL 94 HB)  
off-white RAL 9002  
65x105x19mm  
IP 54 opt., IP 40



**A9051108**  
SOFT-CASE M  
ABS (UL 94 HB)  
lava  
65x105x19mm  
IP 54 opt., IP 40



**A9051117**  
SOFT-CASE M  
ABS (UL 94 HB)  
off-white RAL 9002  
65x105x19mm  
IP 40



**A9051118**  
SOFT-CASE M  
ABS (UL 94 HB)  
lava  
65x105x19mm  
IP 40



**A9051209**  
SOFT-CASE M  
PMMA (IR) (UL 94 HB)  
black RAL 9005  
65x105x19mm  
IP 54 opt., IP 40

# SOFT-CASE



**A9051219**  
SOFT-CASE M  
PMMA (IR) (UL 94 HB)  
black RAL 9005  
65x105x19mm  
IP 40



**A9052107**  
SOFT-CASE L  
ABS (UL 94 HB)  
off-white RAL 9002  
73x117x24mm  
IP 54 opt., IP 40



**A9052108**  
SOFT-CASE L  
ABS (UL 94 HB)  
lava  
73x117x24mm  
IP 54 opt., IP 40



**A9052117**  
SOFT-CASE L  
ABS (UL 94 HB)  
off-white RAL 9002  
73x117x24mm  
IP 40



**A9052118**  
SOFT-CASE L  
ABS (UL 94 HB)  
lava  
73x117x24mm  
IP 40



**A9052127**  
SOFT-CASE L  
ABS (UL 94 HB)  
off-white RAL 9002  
73x117x24mm  
IP 40



**A9052128**  
SOFT-CASE L  
ABS (UL 94 HB)  
lava  
73x117x24mm  
IP 40



**A9052209**  
SOFT-CASE L  
PMMA (IR) (UL 94 HB)  
black RAL 9005  
73x117x24mm  
IP 54 opt., IP 40



**A9052219**  
SOFT-CASE L  
PMMA (IR) (UL 94 HB)  
black RAL 9005  
73x117x24mm  
IP 40



**A9052229**  
SOFT-CASE L  
PMMA (IR) (UL 94 HB)  
black RAL 9005  
73x117x24mm  
IP 40



**A9053107**  
SOFT-CASE XL  
ABS (UL 94 HB)  
off-white RAL 9002  
92x150x28mm  
IP 40



**A9053108**  
SOFT-CASE XL  
ABS (UL 94 HB)  
lava  
92x150x28mm  
IP 40



**A9053117**  
SOFT-CASE XL  
ABS (UL 94 HB)  
off-white RAL 9002  
92x150x28mm  
IP 40



**A9053118**  
SOFT-CASE XL  
ABS (UL 94 HB)  
lava  
92x150x28mm  
IP 40



**A9053209**  
SOFT-CASE XL  
PMMA (IR) (UL 94 HB)  
black RAL 9005  
92x150x28mm  
IP 40



**A9053219**  
SOFT-CASE XL  
PMMA (IR) (UL 94 HB)  
black RAL 9005  
92x150x28mm  
IP 40

# SOFT-CASE

## Accessory "intermediate ring"



**A9150011**  
Intermediate ring S  
ABS (UL 94 HB)  
matt chromed  
54x85x12mm



**A9150017**  
Intermediate ring S  
ABS (UL 94 HB)  
off-white RAL 9002  
54x85x12mm



**A9150018**  
Intermediate ring S  
ABS (UL 94 HB)  
lava  
54x85x12mm



**A9150118**  
Intermediate protection ring S  
SEBS (TPE)  
volcano  
54x85x12mm



**A9150219**  
Intermediate ring S  
PMMA (IR) (UL 94 HB)  
black RAL 9005  
54x85x12mm



**A9151011**  
Intermediate ring M  
ABS (UL 94 HB)  
matt chromed  
68x108x16mm



**A9151017**  
Intermediate ring M  
ABS (UL 94 HB)  
off-white RAL 9002  
68x108x16mm



**A9151018**  
Intermediate ring M  
ABS (UL 94 HB)  
lava  
68x108x16mm



**A9151118**  
Intermediate protection ring M  
SEBS (TPE)  
volcano  
68x108x16mm



**A9152129**  
Intermediate ring M  
PMMA (IR) (UL 94 HB)  
black RAL 9005  
68x108x16mm



**A9152011**  
Intermediate ring L  
ABS (UL 94 HB)  
matt chromed  
76x120x21mm



**A9152017**  
Intermediate ring L  
ABS (UL 94 HB)  
off-white RAL 9002  
76x120x21mm



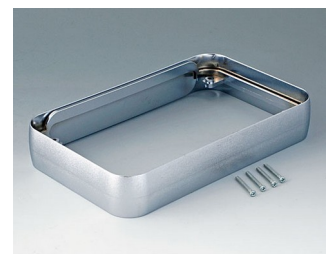
**A9152018**  
Intermediate ring L  
ABS (UL 94 HB)  
lava  
76x120x21mm



**A9152118**  
Intermediate protection ring L  
SEBS (TPE)  
volcano  
76x120x21mm



**A9152219**  
Intermediate ring L  
PMMA (IR) (UL 94 HB)  
black RAL 9005  
76x120x21mm



**A9153011**  
Intermediate ring XL  
ABS (UL 94 HB)  
matt chromed  
96x154x26mm

# SOFT-CASE



**A9153017**  
Intermediate ring XL  
ABS (UL 94 HB)  
off-white RAL 9002  
96x154x26mm



**A9153018**  
Intermediate ring XL  
ABS (UL 94 HB)  
lava  
96x154x26mm



**A9153118**  
Intermediate ring XL  
SEBS (TPE)  
volcano  
96x154x26mm



**A9153219**  
Intermediate ring XL  
PMMA (IR) (UL 94 HB)  
black RAL 9005  
96x154x26mm

## Accessory "battery"



**A9151010**  
Set of battery clips, 2 x AAA  
Steel  
nickel-plated



**A9152010**  
Set of battery clips, 2/4 x AA  
Steel  
nickel-plated



**A9174006**  
Set of battery clips, 1 x 9 V  
Steel  
tin-plated

## Accessory "wall/holder"



**A9152047**  
Combi-Clip  
ABS (UL 94 HB)  
off-white RAL 9002  
45x27mm



**A9152048**  
Combi-Clip  
ABS (UL 94 HB)  
lava  
45x27mm



**A9152049**  
Combi-Clip  
ABS (UL 94 HB)  
black RAL 9005  
45x27mm

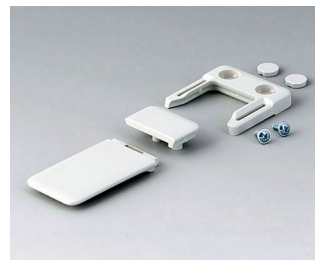
## Accessory "carrying"



**A9100001**  
Ring eyelet  
PA 6  
volcano



**A9100002**  
Ring eyelet  
PA 6  
volcano



**A9152047**  
Combi-Clip  
ABS (UL 94 HB)  
off-white RAL 9002  
45x27mm



**A9152048**  
Combi-Clip  
ABS (UL 94 HB)  
lava  
45x27mm

# SOFT-CASE



**A9152049**  
Combi-Clip  
ABS (UL 94 HB)  
black RAL 9005  
45x27mm



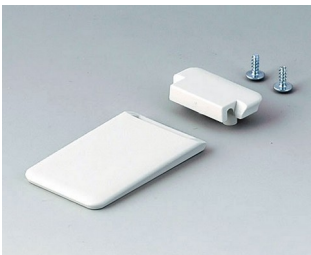
**B9106128**  
Strap eyelet  
ABS (UL 94 HB)  
lava

## Accessory "screws"



**A0304031**  
Self-tapping screws 2.2 x 5 mm  
(PZ1)

## Accessory



**A9152057**  
Tilt foot bar  
ABS (UL 94 HB)  
off-white RAL 9002



**A9152058**  
Tilt foot bar  
ABS (UL 94 HB)  
lava



**A9152059**  
Tilt foot bar  
ABS (UL 94 HB)  
black RAL 9005

Nos reservamos el derecho a realizar modificaciones técnicas. © OKW Gehäusesysteme, Buchen (Alemania).