

COMMUNITEC

Cajas de sobremesa modernas de gran formato que permiten una interacción y visualización cómodas.

La gama de cajas COMMUNITEC es ideal para alojar conjuntos electrónicos de gran formato en un envoltorio elegante, moderno y orientado al diseño. Entre sus características más destacadas se encuentra el asa discretamente integrada detrás del panel de control, que facilita el transporte del equipo y aporta una mayor versatilidad de uso.

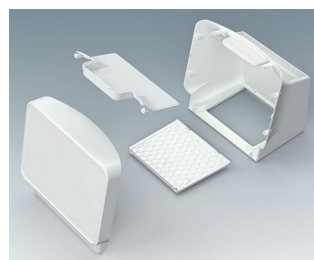
- Diseño moderno y funcional.
- Asa integrada y función de transporte para un manejo eficiente.
- Dos tamaños disponibles; diferentes combinaciones de colores posibles.
- Panel operativo con un área rebajada para proteger teclados de membrana o pantallas de gran formato de 11,5" - 14" (29 - 35 cm), así como una superficie plana para elementos operativos y conectores montados en la parte frontal.
- Amplias áreas laterales para conectores, ranuras de ventilación para una mayor disipación del calor o para la instalación de instrumentos de medición.
- La parte trasera de la caja cuenta con un área rebajada para proteger los enchufes, conectores y cables de alimentación integrados; incluye un hueco adicional para la etiqueta del producto.
- Diseño de cuatro piezas: caja básica, panel de control, panel rebajado para el tirador y panel inferior, disponibles como componentes separados para combinaciones de colores individuales.
- Alto grado de flexibilidad de configuración: sujeción para PCB y componentes en la caja básica, en el panel de control y panel inferior.
- Fácil montaje/instalación: montaje eficiente del panel inferior fuera de la caja. El panel inferior, junto con la unidad electrónica, se puede montar en la caja básica COMMUNITEC. Instalación y mantenimiento especialmente fáciles gracias al buen acceso a los componentes preensamblados, desde arriba a través de la abertura para el panel rebajado del tirador y/o desde la parte delantera.
- Incluye pies autoadhesivos y antideslizantes para un posicionamiento fiable.
- Categoría de protección IP40

Declaración del diseñador

"COMMUNITEC es una caja de sobremesa diseñada para equilibrar las exigencias de la tecnología digital y analógica. En su centro se encuentra una pantalla y un panel de control de generosas dimensiones ergonómicamente inclinados que proporcionan un amplio espacio para la interfaz de usuario. Detrás de esta, separada de la parte frontal, hay una amplia zona de instalación para componentes electrónicos y mecánicos. El elegante marco frontal, que parece flotar, está integrado orgánicamente en el cuerpo principal, lo que hace que sus proporciones parezcan más pequeñas. La base situada debajo de la parte frontal de la caja ofrece una superficie de montaje para las conexiones a los elementos que complementan su sistema en el escritorio. Además, un punto de acceso oculto en la parte trasera de la sección frontal permite transportar su producto de forma segura hasta su lugar de uso."

Martin Nußberger, polyform Industrie Design

COMMUNITEC



COMMUNITEC

Aplicaciones

Equipos médicos, por ejemplo, para la monitorización, el diagnóstico y la vigilancia de pacientes, como respiradores, neuromonitorización y mucho más. Medicina estética, por ejemplo, tratamientos con láser, cuidado de los pies y aplicaciones IPL (luz pulsada intensa). Dispositivos versátiles de medición y ensayo en laboratorios, tecnología de ensayo, automatización, etc. Para el análisis de fallos y el control de calidad. Osciloscopios con una amplia gama de funciones.



Foot care device



Impedance Analysis



Material analysis in R&D and for damage analysis



Patient monitoring system



Testing device for battery systems

Modificaciones específicas del cliente

¿Qué necesita en su producto personalizado? En caso necesario, le suministramos las cajas y botones giratorios listas para el montaje con todas las modificaciones y acabados precisos.

Opciones de productos para Communitec



Mecanizado



Lacado



Impresión



Inscripción láser



Láminas decorativas



Compatibilidad electromagnética



Confección y montaje

COMMUNITEC

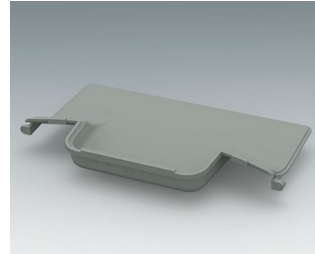
Versiones



C3602407
Operating panel S
ASA+PC (UL 94 V-0)
traffic white RAL 9016
284x68x244mm



C3602408
Operating panel S
ASA+PC (UL 94 V-0)
anthracite grey RAL 7016
284x68x244mm



C3602601
Handle recess panel
ASA+PC (UL 94 V-0)
traffic grey A RAL 7042



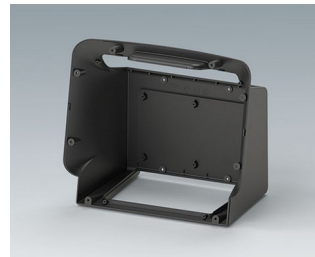
C3602607
Handle recess panel
ASA+PC (UL 94 V-0)
traffic white RAL 9016



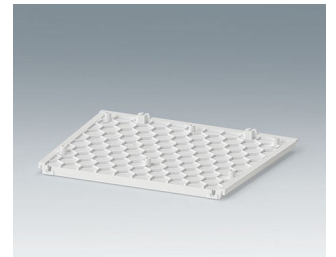
C3602608
Handle recess panel
ASA+PC (UL 94 V-0)
anthracite grey RAL 7016



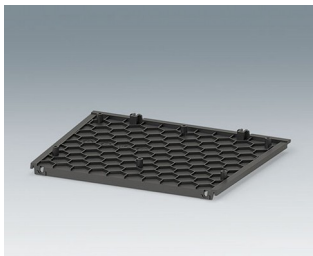
C3602707
COMMUNITEC S, basic housing
ASA+PC (UL 94 V-0)
traffic white RAL 9016
280x169x242mm
IP 40



C3602708
COMMUNITEC S, basic housing
ASA+PC (UL 94 V-0)
anthracite grey RAL 7016
280x169x242mm
IP 40



C3602807
Bottom panel
ASA+PC (UL 94 V-0)
traffic white RAL 9016
188x150x5mm



C3602808
Bottom panel
ASA+PC (UL 94 V-0)
anthracite grey RAL 7016
188x150x5mm



C3604407
Operating panel M
ASA+PC (UL 94 V-0)
traffic white RAL 9016
328x78x275mm



C3604408
Operating panel M
ASA+PC (UL 94 V-0)
anthracite grey RAL 7016
328x78x275mm



C3604707
COMMUNITEC M, basic housing
ASA+PC (UL 94 V-0)
traffic white RAL 9016
340x194x273mm
IP 40



C3604708
COMMUNITEC M, basic housing
ASA+PC (UL 94 V-0)
anthracite grey RAL 7016
340x194x273mm
IP 40

COMMUNITEC

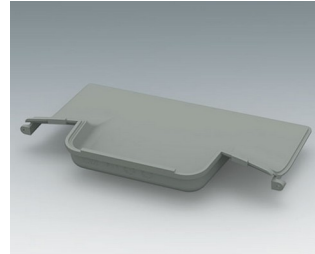
System components to complete



C3602407
Operating panel S
ASA+PC (UL 94 V-0)
traffic white RAL 9016
284x68x244mm



C3602408
Operating panel S
ASA+PC (UL 94 V-0)
anthracite grey RAL 7016
284x68x244mm



C3602601
Handle recess panel
ASA+PC (UL 94 V-0)
traffic grey A RAL 7042



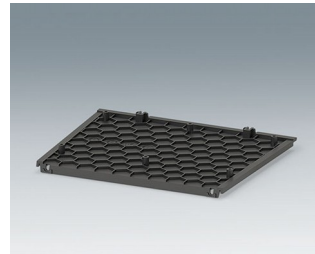
C3602607
Handle recess panel
ASA+PC (UL 94 V-0)
traffic white RAL 9016



C3602608
Handle recess panel
ASA+PC (UL 94 V-0)
anthracite grey RAL 7016



C3602807
Bottom panel
ASA+PC (UL 94 V-0)
traffic white RAL 9016
188x150x5mm



C3602808
Bottom panel
ASA+PC (UL 94 V-0)
anthracite grey RAL 7016
188x150x5mm



C3604407
Operating panel M
ASA+PC (UL 94 V-0)
traffic white RAL 9016
328x78x275mm



C3604408
Operating panel M
ASA+PC (UL 94 V-0)
anthracite grey RAL 7016
328x78x275mm

Accessory "screws"



A0325060
Self-tapping screw 2.5 x 6 mm
(T8)
Stainless steel