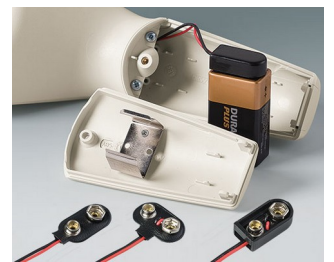
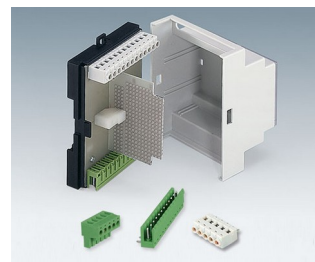
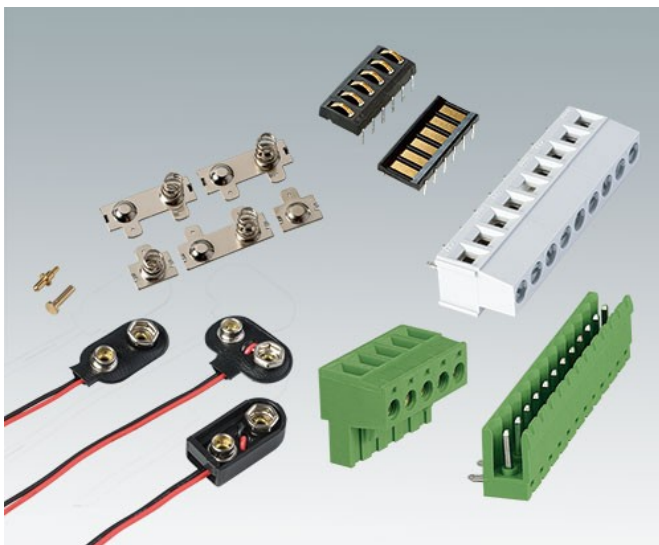


# KONTAKTE, ANSCHLÜSSE

- Hier finden Sie Kontakte zur kabellosen Energie- und Datenübertragung. Die vergoldeten Oberflächen sind sehr gut leitfähig und korrosionsbeständig und gewährleisten so eine zuverlässige und sichere Kontaktierung.
- Im OKW Programm gibt es bereits Gehäuse sowie Sockel und Halterungen für externe Stationen mit vorgeformten Aufnahmen für den Einsatz der Kontakte. So kann der Anwender vorhandene Akkus und Batterien in Geräten kabellos aufladen und Daten übertragen – ideal für mobile Kommunikationsgeräte!
- Batterie-Kontaktfedern in unterschiedlichen Oberflächen und Geometrien für OKW Gehäuse.
- Große Auswahl an Printklemmen und Stiftleisten.



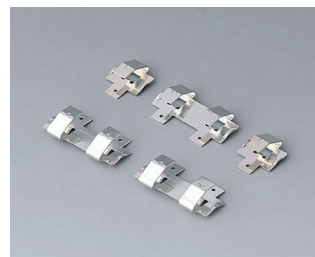
## Versionen



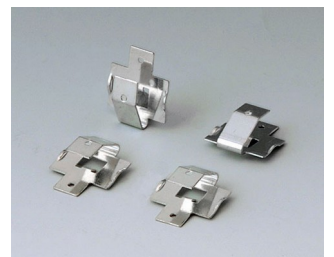
**A9156002**  
Druckknopfanschluss, 1 x 9 V  
(PP3)



**A9160003**  
Druckknopfanschluss, 1 x 9 V  
(PP3)



**A9161001**  
Kontaktfedern-Set, 4 x AA  
Stahl  
verzinkt



**A9161002**  
Kontaktfedern-Set, 2 x 9 V oder  
4 x AA  
Stahl  
verzinkt

# KONTAKTE, ANSCHLÜSSE



**A9174006**  
 Kontaktfedern-Set, 1 x 9 V  
 Stahl  
 verzinkt



**A9190002**  
 Kontaktfedern-Set,  
 2xN/2xAA/2xAAA  
 Stahl  
 verzinkt



**A9190003**  
 Kontaktfedern-Set,  
 2xN/2xAA/2xAAA  
 Stahl  
 vernickelt



**A9190010**  
 Kontaktfedern-Set, 4 x AA  
 Stahl  
 vernickelt



**A9190011**  
 Kontaktfedern-Set, 2 x AA  
 Stahl  
 vernickelt



**A9190012**  
 Kontaktfedern-Set, 4 x AA  
 Stahl  
 vernickelt



**A9190013**  
 Kontaktfedern-Set, 4 x AA  
 Stahl  
 vernickelt



**A9190014**  
 Kontaktfedern-Set, 2 x AA  
 Stahl  
 vernickelt



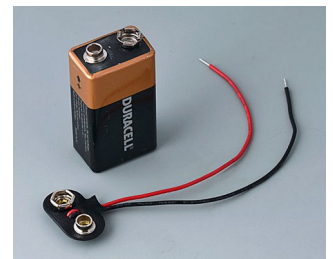
**A9190015**  
 Kontaktfedern-Set, 2 x AA  
 Stahl  
 vernickelt



**A9190023**  
 Kontaktfedern-Set, 3 x AA  
 Stahl  
 vernickelt



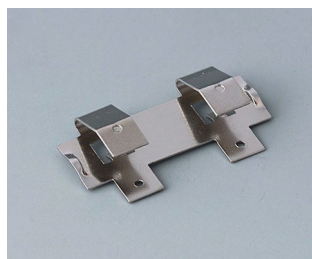
**A9190024**  
 Kontaktfedern-Set, 3 x AAA  
 Stahl  
 vernickelt



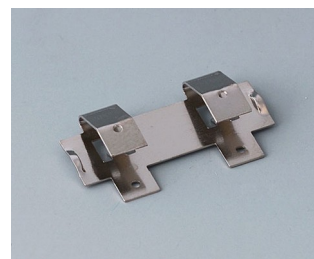
**A9193002**  
 Druckknopfanschluss, 1 x 9 V  
 (PP3)



**A9193003**  
 Batterie-Kontaktfeder,  
 Doppelkontakt  
 Stahl  
 verzinkt



**A9193005**  
 Batterie-Kontaktfeder,  
 Doppelkontakt  
 Stahl  
 vernickelt



**A9193008**  
 Batterie-Kontaktfeder,  
 Doppelkontakt  
 CuBe  
 vernickelt



**A9193013**  
 Batterie-Kontaktfeder,  
 Doppelkontakt  
 Stahl  
 vernickelt

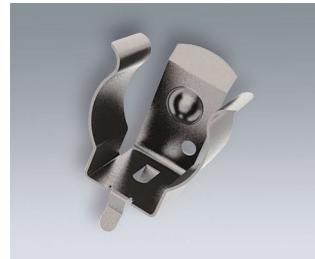
# KONTAKTE, ANSCHLÜSSE



**A9193014**  
 Batterie-Kontaktfeder,  
 Doppelkontakt  
 Stahl  
 vernickelt



**A9193030**  
 Kontaktstift  
 vergoldet



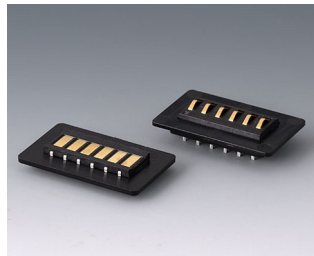
**A9193035**  
 Batterie-Clip, AA  
 Stahl  
 vernickelt



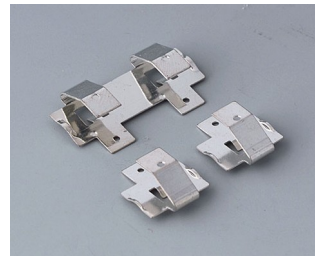
**A9193036**  
 Batterie-Clip, AAA  
 Stahl  
 vernickelt



**A9193042**  
 Trägerplatten für Kontakte  
 ABS (UL 94 HB)  
 schwarz RAL 9005



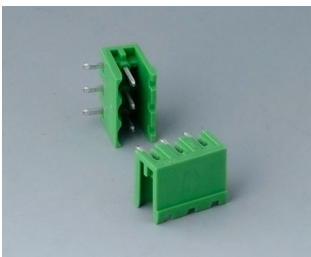
**A9193044**  
 Kontaktierungs-Set, 6-polig  
 ABS (UL 94 HB)  
 schwarz RAL 9005



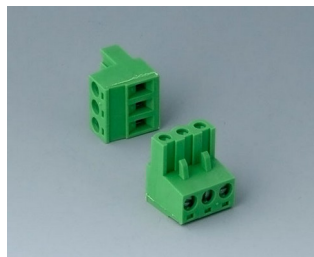
**A9194001**  
 Kontaktfedern-Set, 2 x AA  
 Stahl  
 verzinkt



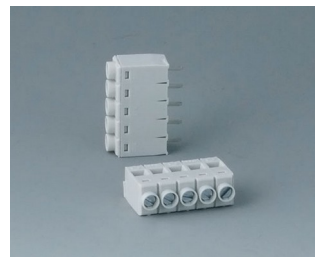
**B6600111**  
 Printklemme, Raster 5,0  
 PA 68 (UL 94 V-0)  
 lichtgrau



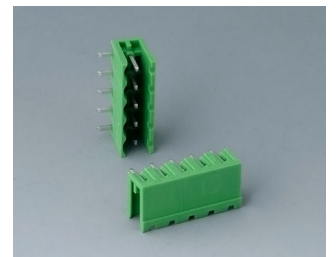
**B6600222**  
 Stiftleiste, Raster 5,08  
 PA 68 (UL 94 V-0)



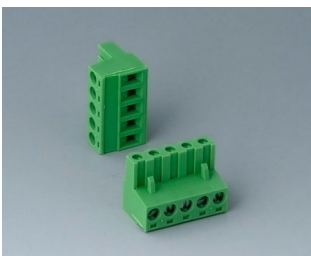
**B6600223**  
 Stiftleiste, Raster 5,08  
 PA 68 (UL 94 V-0)



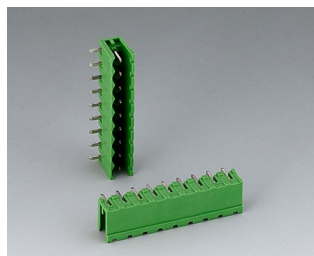
**B6601111**  
 Printklemme, Raster 5,0  
 PA 68 (UL 94 V-0)



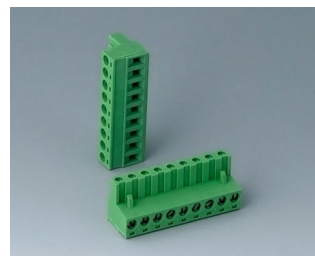
**B6601222**  
 Stiftleiste, Raster 5,08  
 PA 6 (UL 94 V-0)



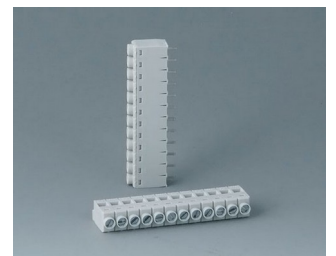
**B6601223**  
 Stiftleiste, Raster 5,08  
 PA 6 (UL 94 V-0)



**B6602222**  
 Stiftleiste, Raster 5,08  
 PA 6 (UL 94 V-0)

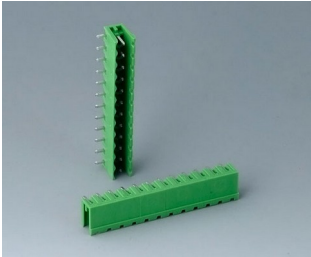


**B6602223**  
 Stiftleiste, Raster 5,08  
 PA 6 (UL 94 V-0)

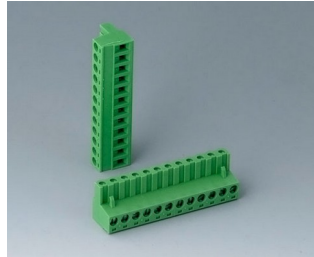


**B6603111**  
 Printklemme, Raster 5,0  
 PA 68 (UL 94 V-0)

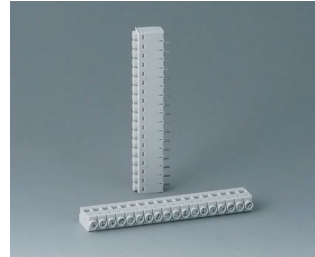
# KONTAKTE, ANSCHLÜSSE



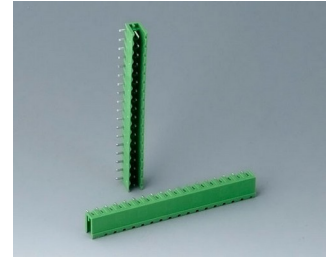
**B6603222**  
Stiftleiste, Raster 5,08  
PA 6 (UL 94 V-0)



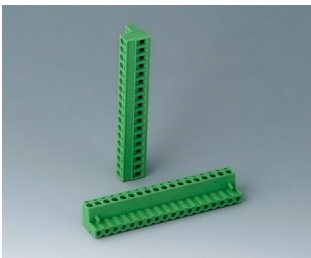
**B6603223**  
Stiftleiste, Raster 5,08  
PA 6 (UL 94 V-0)



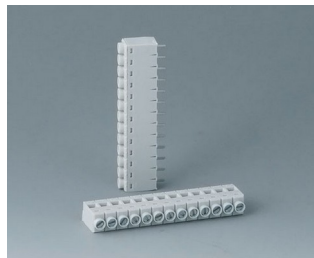
**B6604111**  
Printklemme, Raster 5,0  
PA 68 (UL 94 V-0)



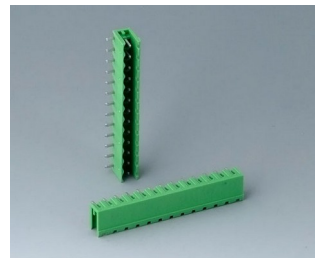
**B6604222**  
Stiftleiste, Raster 5,08  
PA 68 (UL 94 V-0)



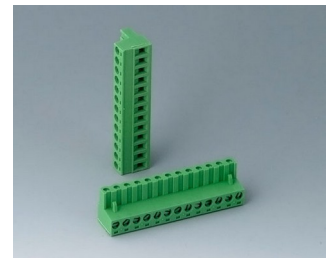
**B6604223**  
Stiftleiste, Raster 5,08  
PA 68 (UL 94 V-0)



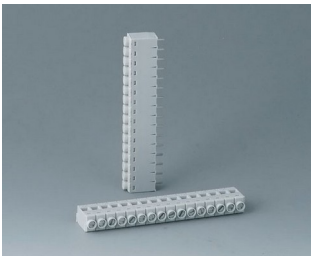
**B6605111**  
Printklemme, Raster 5,0  
PA 68 (UL 94 V-0)



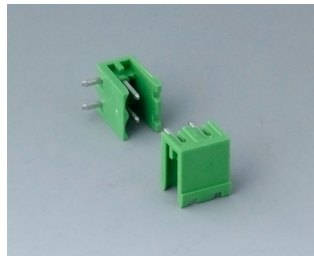
**B6605222**  
Stiftleiste, Raster 5,08  
PA 6 (UL 94 V-0)



**B6605223**  
Stiftleiste, Raster 5,08  
PA 6 (UL 94 V-0)



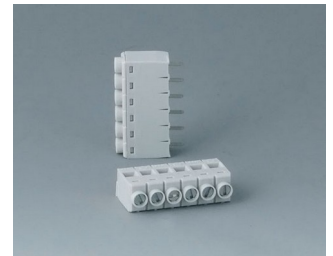
**B6606111**  
Printklemme, Raster 5,0  
PA 68 (UL 94 V-0)



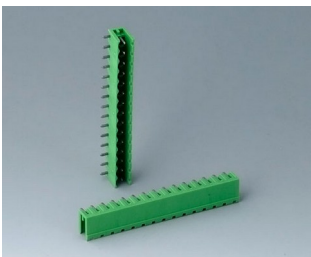
**B6606222**  
Stiftleiste, Raster 5,08  
PA 6 (UL 94 V-0)



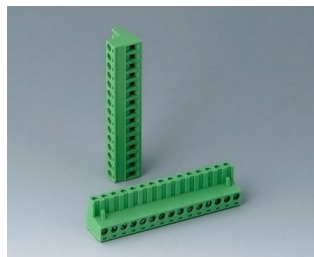
**B6606223**  
Stiftleiste, Raster 5,08  
PA 6 (UL 94 V-0)



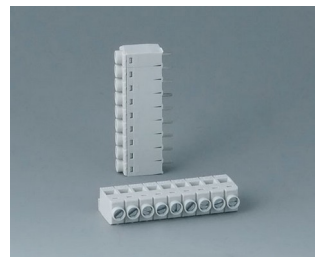
**B6607111**  
Printklemme, Raster 5,0  
PA 68 (UL 94 V-0)



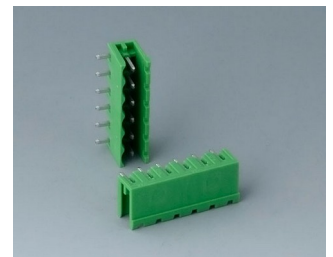
**B6607222**  
Stiftleiste, Raster 5,08  
PA 6 (UL 94 V-0)



**B6607223**  
Stiftleiste, Raster 5,08  
PA 6 (UL 94 V-0)

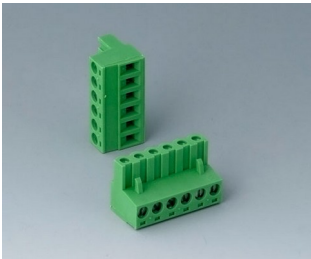


**B6608111**  
Printklemme, Raster 5,0  
PA 68 (UL 94 V-0)

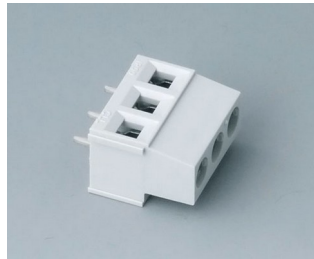


**B6608222**  
Stiftleiste, Raster 5,08  
PA 68 (UL 94 V-0)

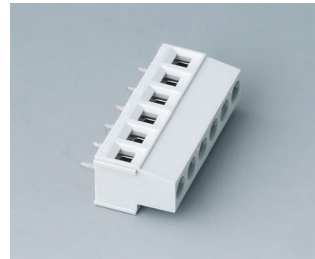
# KONTAKTE, ANSCHLÜSSE



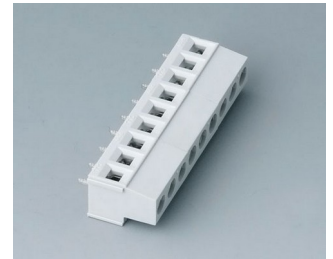
**B6608223**  
Stiftleiste, Raster 5,08  
PA 68 (UL 94 V-0)



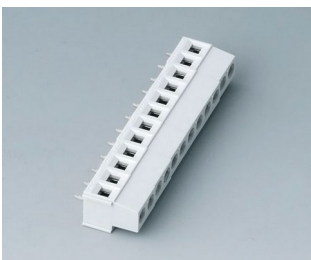
**B6800650**  
Printklemme, Raster 5,08  
PA 68 (UL 94 V-0)  
lichtgrau



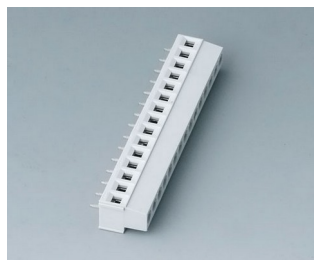
**B6801650**  
Printklemme, Raster 5,08  
PA 68 (UL 94 V-0)  
lichtgrau



**B6802650**  
Printklemme, Raster 5,08  
PA 68 (UL 94 V-0)  
lichtgrau

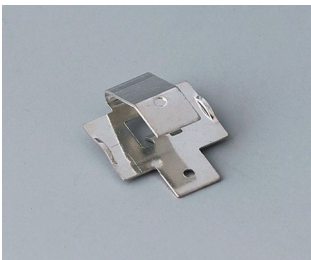


**B6803650**  
Printklemme, Raster 5,08  
PA 68 (UL 94 V-0)  
lichtgrau

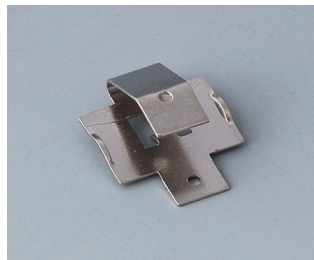


**B6804650**  
Printklemme, Raster 5,08  
PA 68 (UL 94 V-0)  
lichtgrau

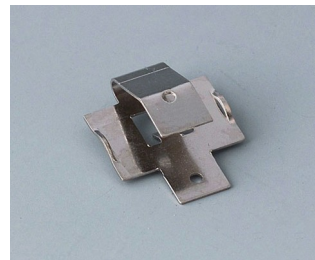
## Systemkomponenten zum Komplettieren



**A9193004**  
Batterie-Kontaktfeder,  
Einfachkontakt  
Stahl  
verzinkt



**A9193006**  
Batterie-Kontaktfeder,  
Einfachkontakt  
Stahl  
vernickelt



**A9193009**  
Batterie-Kontaktfeder,  
Einfachkontakt  
CuBe  
vernickelt



**A9193011**  
Batterie-Kontaktfeder,  
Einfachkontakt  
Stahl  
vernickelt



**A9193012**  
Batterie-Kontaktfeder,  
Einfachkontakt  
Stahl  
vernickelt

# KONTAKTE, ANSCHLÜSSE

## Zubehör zum Komplettieren



**A9193031**  
Federkontakt  
vergoldet



**A9193032**  
Federkontakt

## Zubehör "Batterie"

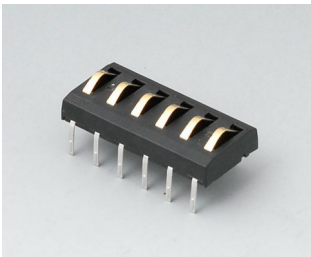


**A9193033**  
Verpolungsschutz, Pluspol AA  
ABS (UL 94 HB)  
grauweiß RAL 9002

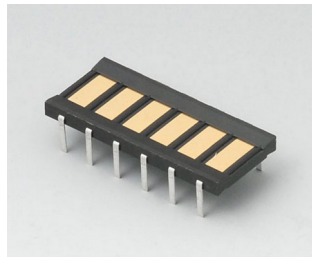


**A9193034**  
Verpolungsschutz, Pluspol AAA  
ABS (UL 94 HB)  
grauweiß RAL 9002

## Zubehör



**A9178007**  
Kontakte, männlich  
vergoldet



**A9178008**  
Kontakte, weiblich  
vergoldet

Technische Änderungen vorbehalten. © OKW Gehäusesysteme, Buchen/Deutschland.