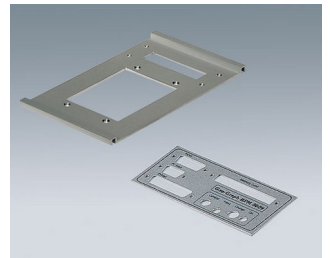


MECHANISCHE BEARBEITUNG

- Durchbrüche für Schnittstellen, Kabeleingänge und -ausgänge, Displays, Bedienelemente und LEDs in Kunststoff und Aluminium fräsen
- Gewindebohrungen > M2
- Vertiefungen für Dekorfolien, Folientastaturen und Displayscheiben
- *NEU*: Reduzierung der Wandstärke auf der Innenseite für teilhinterleuchtete Flächen, so dass das Licht von dahinter platzierten LEDs durchscheint; ideal für Temperatur- oder einzelne Zustandsanzeigen und die IP-Schutzklasse der Gehäuse bleibt erhalten
- *NEU*: Mechanische Bearbeitung für Druckknopfbefestigung (male oder female). Besonders empfehlenswert für OKW-Kleingehäuse, z.B. **BODY-CASE**, **MINITEC**, **ERGO-CASE**, **CONNECT**, **SOFT-CASE** und **MINI-DATA-BOX**
- Gravieren von Beschriftungen aller Art
- Sägen von Aluminium-Profilen und -Rahmen auf Wunschlänge



Technische Änderungen vorbehalten. © OKW Gehäusesysteme, Buchen/Deutschland.